



# N-wegen N340-N377

8 december 2014





# Agenda

- Inleiding
- Rol provincie/gemeente
- Aandachtspunten gemeente Dalfsen
- Korte uitleg pakketten + globale invulling
- Vragen
- Opiniërende discussie Raadscommissie



# Inleiding

- Aanleiding
- Geschiedenis
- Heroverweging -> bezuiniging €100 miljoen



# Inleiding

## Statenvoorstel

- Taakstellend budget van € 160 miljoen
- Verbeterpakket / optimalisatiepakket -> uitleg volgt
- Maatregelen passend binnen planologische kaders PIP
- Gemeenten worden betrokken bij optimalisatiepakket
- Provincie voert regie + hakt knopen door
- PS wordt geïnformeerd over de voortgang



# Rol gemeente

- Rol gemeente is beperkt
- Betrokken bij verdere invulling pakketten
- Inbreng in ambtelijke en bestuurlijke begeleidingsgroepen
- Daarbij gestuurd op belangrijke gemeentelijke punten
- Uiteindelijk beslist de provincie



# Belangrijke punten gemeente

Hoe hebben wij deze bepaald?

- Aandachtspunten gemeente in beeld gebracht
- Overzicht belangrijkste reacties gemeente (brieven RIS)
- Input vanuit omgeving en geschiedenis project
- Koers bepaald in interne projectgroep





# Belangrijke punten gemeente

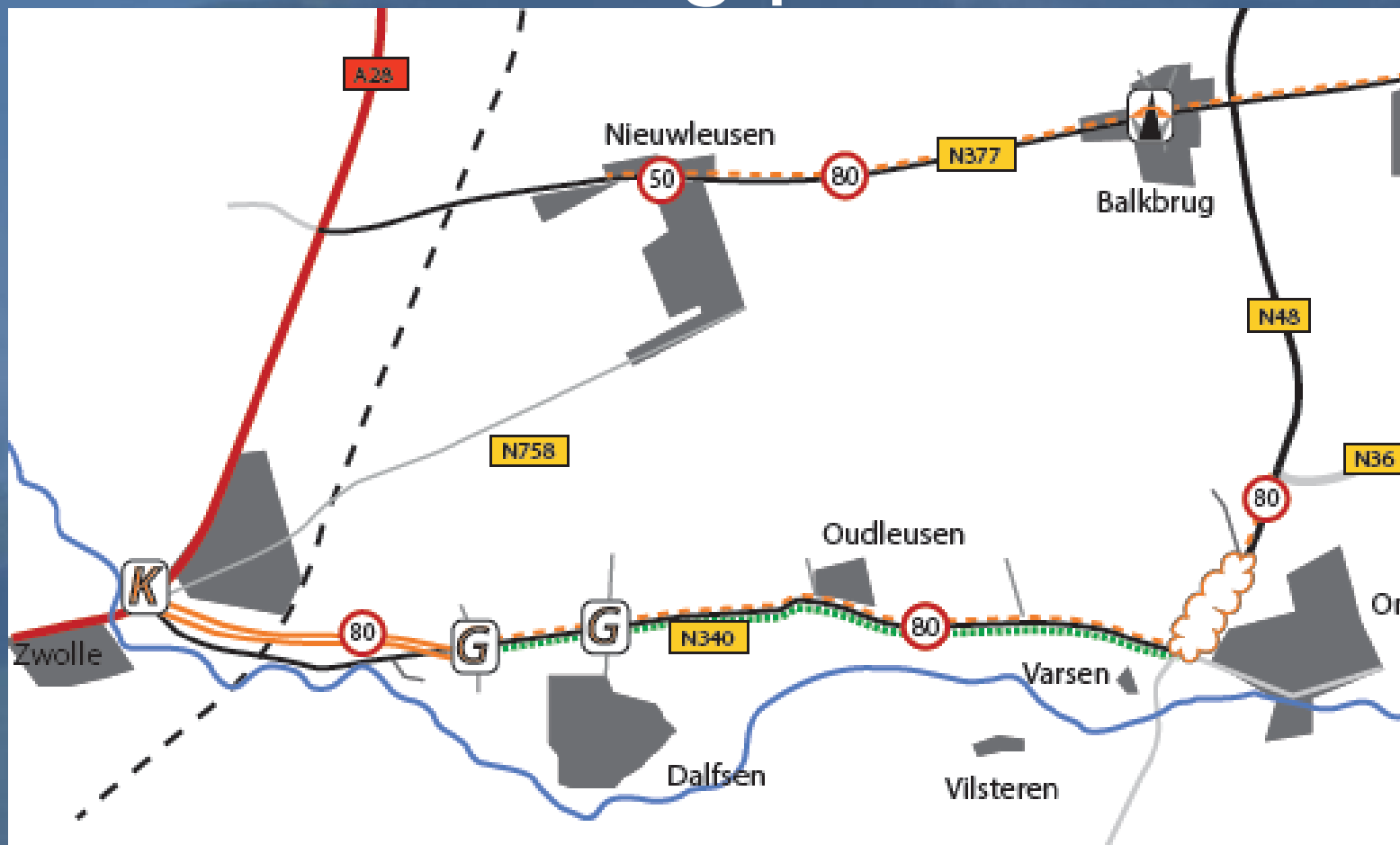
Belangrijkste hoofdpunten samengevat:

- ✓ Oplossen knelpunten huidig tracé
- ✓ Veiligheid boven alles
- ✓ Leefbaarheid belangrijk
- ✓ Duidelijkheid wijkers/blijvers
- ✓ Lokale bereikbaarheid





# Korte uitleg pakketten







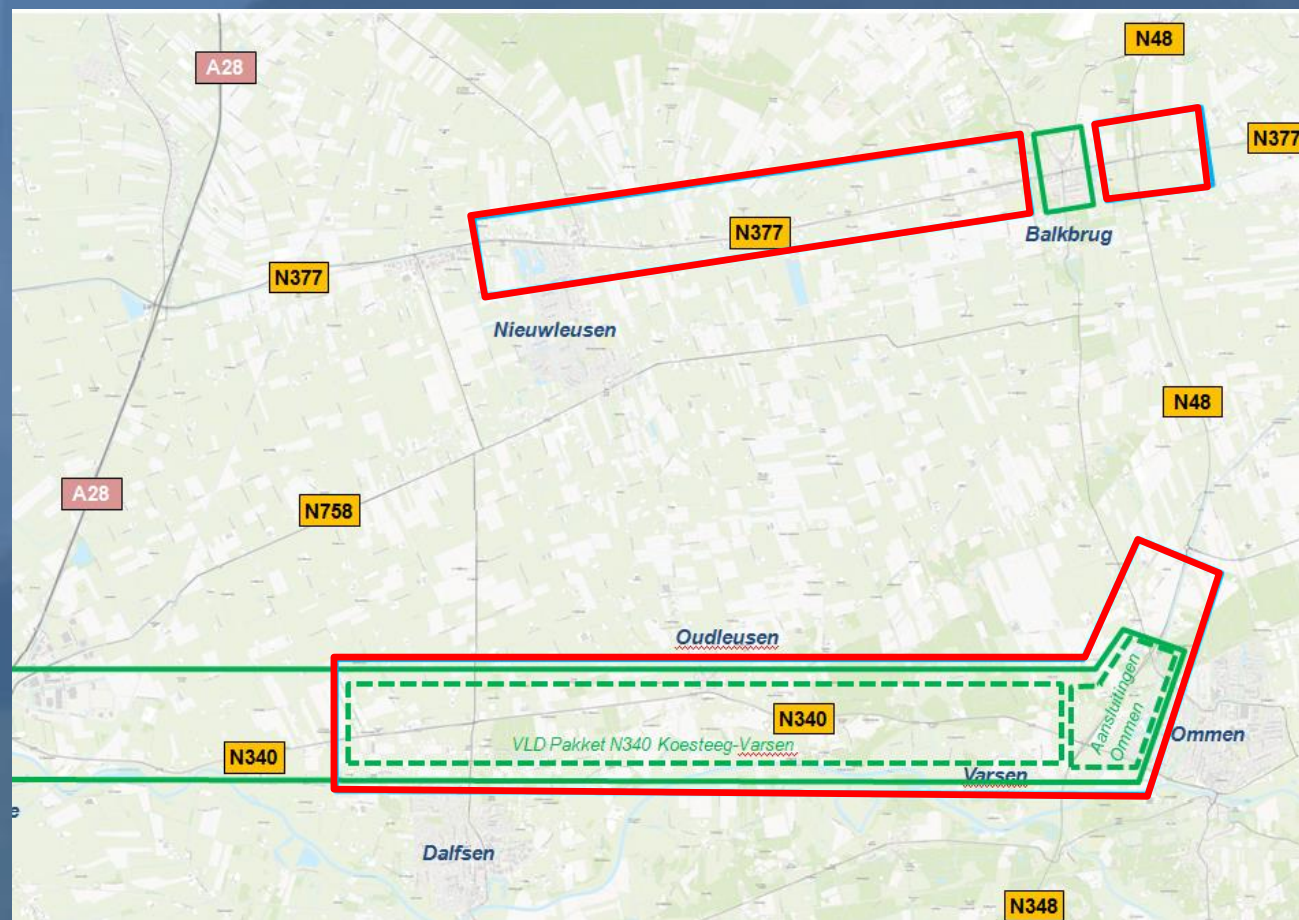
# Korte uitleg pakketten

## Verbeterpakket

- Wordt zeker uitgevoerd
- Budget € 160 Miljoen
- Onderdeel VLD-pakket

## Optimalisatiepakket

- Wordt niet zeker uitgevoerd
- Afhankelijk van aanbestedingsvoordeel
- Volgorde op basis van prioriteringstabel





# Verbeterpakket (gaat zeker door)

Wat zit hier nou precies in??

- Aansluiting op A28 (knelpunt/veiligheid)
- Spoorkruising met viaduct (knelpunt)
- Tot aan Ankummerdijk 2x2 (80km/uur) op nieuw tracé (knelpunt)
- Afwaarderen bestaand tracé + fietspad en fietstunnel (veiligheid)
- Ongelijkvloerse kruising Bese (veiligheid)
- Aansluiting (VRI) Ankummerdijk en Koesteeg (knelpunt/veiligheid)
- VLD - pakket tussen Koesteeg en Varssen (veiligheid)
- N377 Nieuwleusen snelheid terug naar 50 km/uur (veiligheid)



# Verbeterpakket (gaat zeker door)

<- Zwolle

Ommen ->

Ankummerdijk

Nieuw tracé  
2x2 80km/uur

't Roode Hert

Rosengarde

Engelandweg

Engeland

Koesteeg

Cubbingesteeg

Ankum

Algemeen

Afsluiten huisaansluitingen (veiligheid)

**Ankummerdijk**

Verkeerslichten (veiligheid)  
Hoofdroute Engelandweg

**'t Roode Hert**

Rechts in/rechts uit  
(bereikbaarheid/veiligheid)

**Ankum**

Veilige schoolomgeving  
(veiligheid)

**Driessen/Koesteeg**

Aanpassing verkeerslichten  
(veiligheid)



# VLD pakket (gaat zeker door)

## Hoofdlijnen (van Koesteege tot aan Varssen)

- Afsluiten huisaansluitingen **(veiligheid)**
- Beperken aantal aansluitingen **(veiligheid)**
- Locatie aansluitingen in hoofdlijn PIP aanhouden  
(Driessen/Oudleusen west/Maneweg)
- Deze hoofdaansluitingen goed vormgeven **(veiligheid)**  
(verkeerslichten/rotondes met fietstunnels)
- Maatwerkoplossing Oudleusen oost **(veiligheid/bereikbaarheid)**



# VLD-pakket (gaat zeker door)



**Algemeen**  
 Afsluiten huisaansluitingen (veiligheid)  
 Afsluiten overige aansluitingen (veiligheid)  
 Groot onderhoud N340

**Driessen/Koesteeg**  
 Aanpassing verkeerslichten  
 (veiligheid)

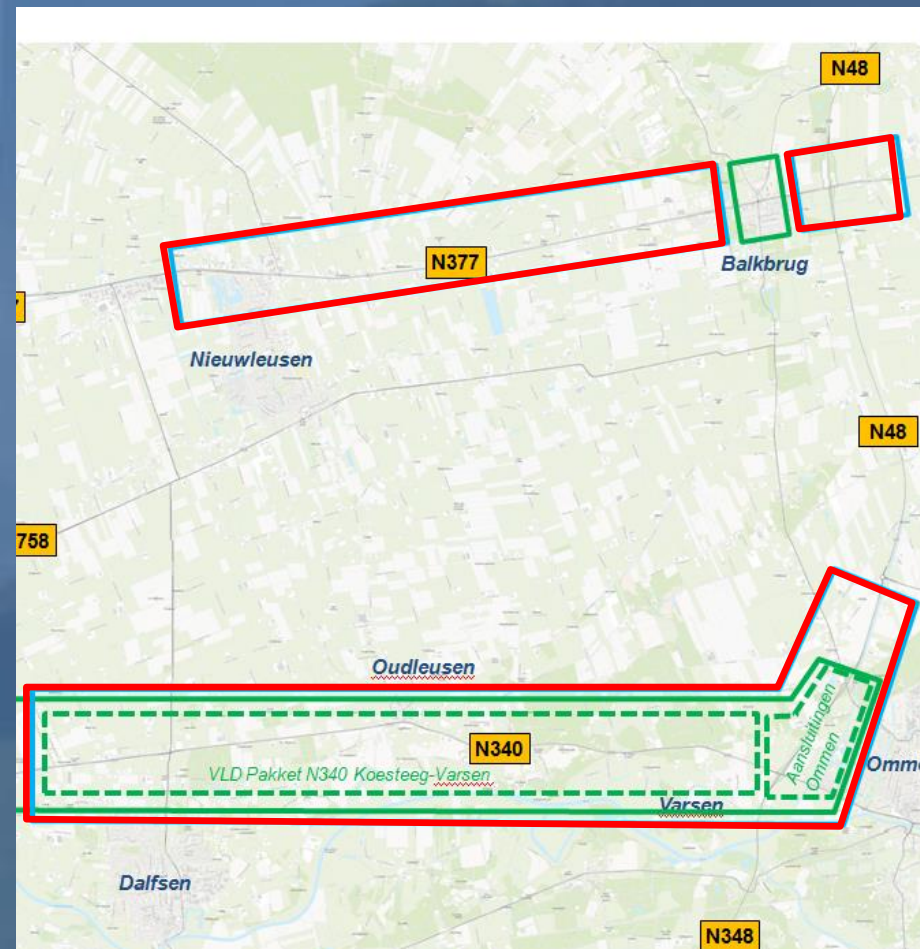
**Oudleusen West**  
 Aanpassing verkeerslichten  
 (veiligheid)

**Oudleusen Oost**  
 Rechts in/rechts uit  
 (bereikbaarheid/veiligheid)

**Maneweg (mooirivier)**  
 Verkeerslichten  
 (veiligheid)



# Optimalisatie-pakket (wat niet zeker door gaat)



## Wat zit hierin?

### N377

- Kruispunt Backxlaan
- Kruispunt Evenboersweg
- Vrijliggende fietspaden N377

### N340

- Geluidsreducerende maatregelen Ankum/Oudleusen (bovenwettig)
- Parallelwegen (schoolroutes) opwaarderen
- Fietstunnels Welsummerweg/Oudleusen
- Turborotondes Maneweg/Dennenkamp
- Aanpassen tunnel Ankum
- Ongelijkvloerse aansluiting Koesteg



# Optimalisatie-pakket (wat niet zeker door gaat)

## Opzet prioriteringstabel





# Optimalisatie-pakket (wat niet zeker door gaat)

## Opzet Prioriteringstabel

| Verkeersveiligheid            | Leefbaarheid    | Doorstroming      |
|-------------------------------|-----------------|-------------------|
| Ongeval locaties              | Barrièrewerking | Regionale N-wegen |
| Veiligere schoolroutes        | Milieuhinder    | Ontsluitingswegen |
| Duurzaam Veiligere inrichting | Ecopassages     | Toegangswegen     |





# Optimalisatie-pakket (wat niet zeker door gaat)

Inzet gemeente Dalfsen

- ✓ Prioritering op basis van:
  1. Veiligheid
  2. Leefbaarheid
  3. Doorstroming
- ✓ N377 prioriteit boven N340
- ✓ Parallelwegen in verbeterpakket
- ✓ Leefbaarheid rondom de kernen
- ✓ Ongelijkvloerse kruispunt Koesteeg + tunnel Ankum in lijst
- ✓ Overige punten zo hoog mogelijk in de lijst



# Optimalisatie-pakket (wat niet zeker door gaat)

## N377

- Kruispunt Backxlaan
- Kruispunt Evenboersweg
- Vrijliggende fietspaden N377
- ✓ Samenvoegen maatregelen -> hogere kans
- ✓ Alternatieve kruispuntoplossing



# Ruimtelijke ordening

- Aandacht voor Wijkers/Blijvers
- Duidelijkheid en coulance
- Meedenken/meewerken aan oplossingen
- Terugbestemmen aandachtspunt
- Maatwerkoplossingen
- Doorgeven signalen aan provincie
- Vinger aan de pols
- Check grenzen PIP



# Vragen?

Opiniërende discussie in de raadscommissie

Mogelijkheid om punten mee te nemen in bestuurlijk overleg 9 december