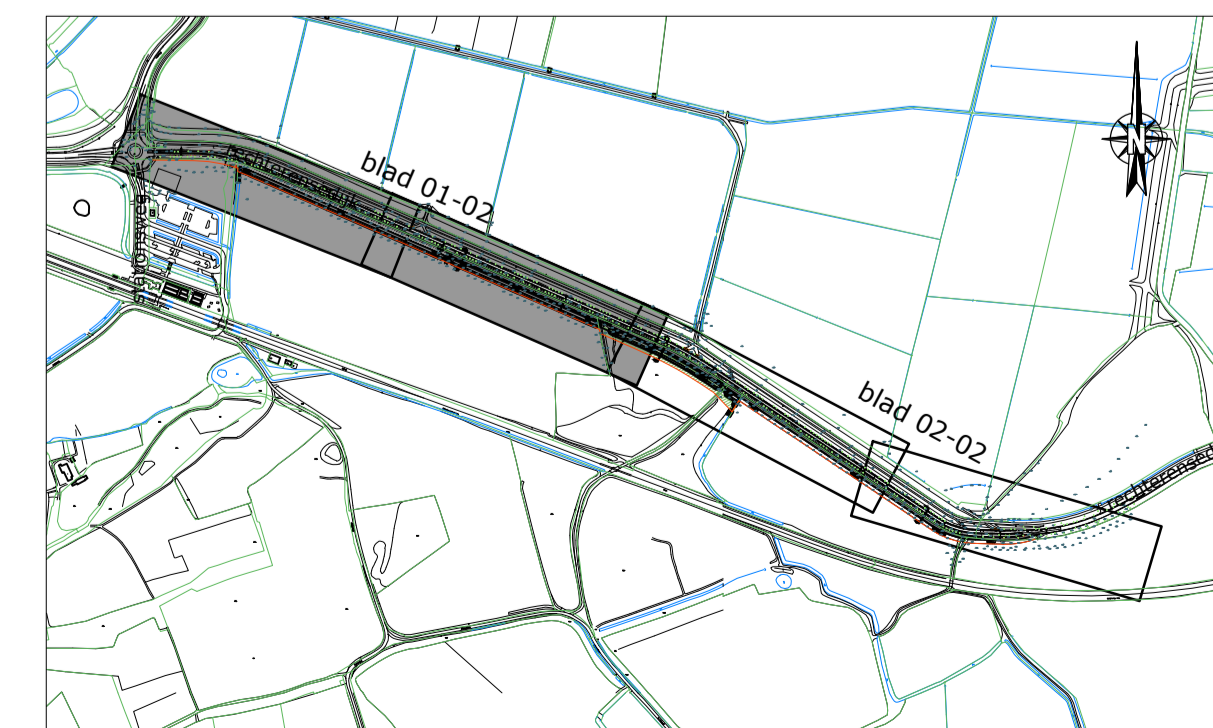


Opmerking:
 * Maatvoering in meters
 * Materiaalmaat in millimeters, tenzij anders aangegeven
 * Hoogtematen in meters t.o.v. N.A.P.

LEGENDA

- aanbrengen asfaltconstructie — menggranulaat 0/31.5; 250mm onderlaag AC22 base OL-B; 70mm tussenlaag AC16 bind TL-B; 50mm deklaag SMA-NL 8b; 30mm
- aanbrengen betonstraatstenen, keifmaat, halfsteensverband
- aanbrengen grasbetontegels 400x1200x120 mm verlijmd / verankerd op geotextiel (Bévémat)
- aanbrengen vrijgekomen grasbetontegels 400x600x120 mm
- herstraten bestaande verharding in bestaand verband
- aanbrengen opsluitband 100x200 mm
- BT ø500 — aanbrengen duiker met materiaal en diameter
- verwijderen bos
- X verwijderen bomen
- 6.74 bestaande hoogte
- 6.80 te realiseren hoogte
- bestaande perceelsgrens
- nieuwe perceelsgrens



OVERZICHT
 Schaal 1:10000

Definitief					
5					
4					
3					
2	mht2	25-09-2013	Definitief		
1	DOOR	DATUM	STATUS	OMSCHRIJVING	WIJZIGING
					OL RM

Opdrachtgever:
GEMEENTE DALFSEN

Project:
VARIANTEN RECHTERENSEDIJK

Onderdeel:
Situatie

Schaal: 1:500 Projectnummer: 31047133 Formaat: A1 Tekeningnr: S101 Bladnr: 01 van 02

Roelofs
 Correspondentieadres Hoofdkantoor
 Postbus 12 7683 ZG Den Ham
 Bezoekadres Hoofdkantoor
 Dorpsstraat 20 7683 BJ Den Ham
 T (0546) 67 88 88
 E Info@roelofsgroep.nl
 Tevens vestigingen in
 Staaskanaal
 Steenwijk
 Veenendaal

Meer waarde aan ruimte