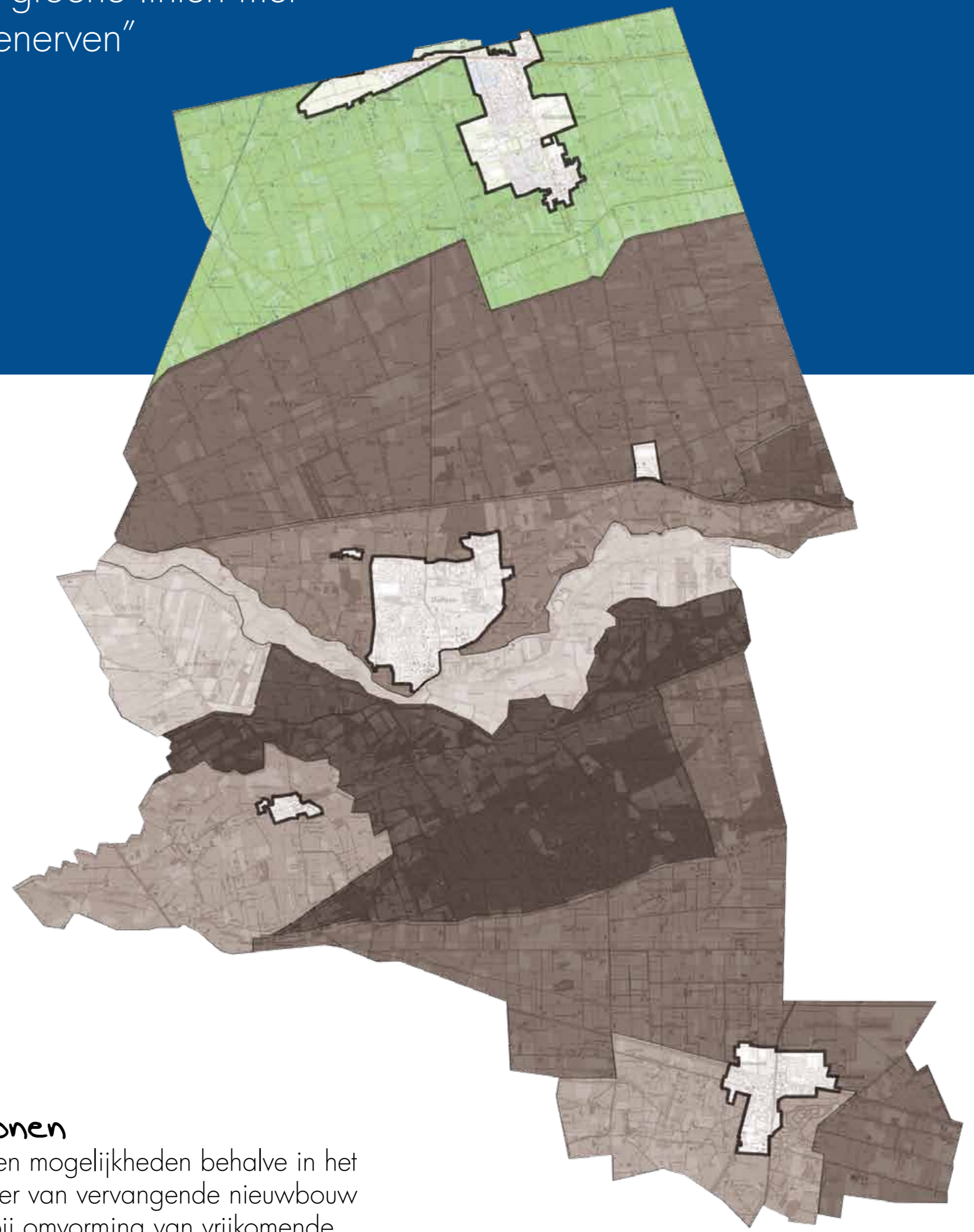




Veenontginningen

“een optimaal landbouwproductiegebied tussen kleinschalige groene linten met karakteristieke boerenerven”



Landbouw

belangrijkste en beeldbepalende gebruiker met voldoende ruimte voor de ontwikkeling van een toekomstbestendig boerenbedrijf.



Werken

Mogelijkheden om te groeien met plek voor nieuwe niet-agrarische functies in de linten.



Landschap en cultuurhistorie

Inzetten op contrast tussen openheid agrarisch productielandschap en beslotenheid van de linten, waarbij bijzondere aandacht is voor de landschappelijke inpassing van (nieuwe) functies.



Natuur

Ondergeschikte rol, ecologische mogelijkheden meenemen bij nieuwe ontwikkelingen.



Recreatie

Mogelijkheden voor routegebonden recreatie en de vestiging van kleinschalige dag- en of verblijfsrecreatie in of aansluitend op de linten.



Wonen

Geen mogelijkheden behalve in het kader van vervangende nieuwbouw of bij omvorming van vrijkomende agrarische bebouwing



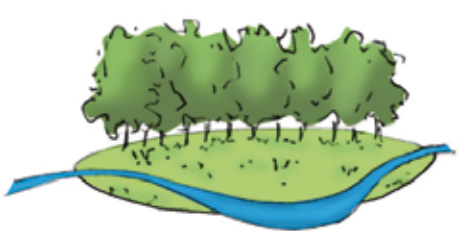
Landgoederen

Geen mogelijkheden voor nieuwe landgoederen.



Energie / Water

Mogelijkheden voor windenergie gekoppeld aan spoorlijn Zwolle-Meppel en waterberging in de vorm van nieuwe of verbrede bestaande sloten.



AANTREKKELIJK LANDSCHAP



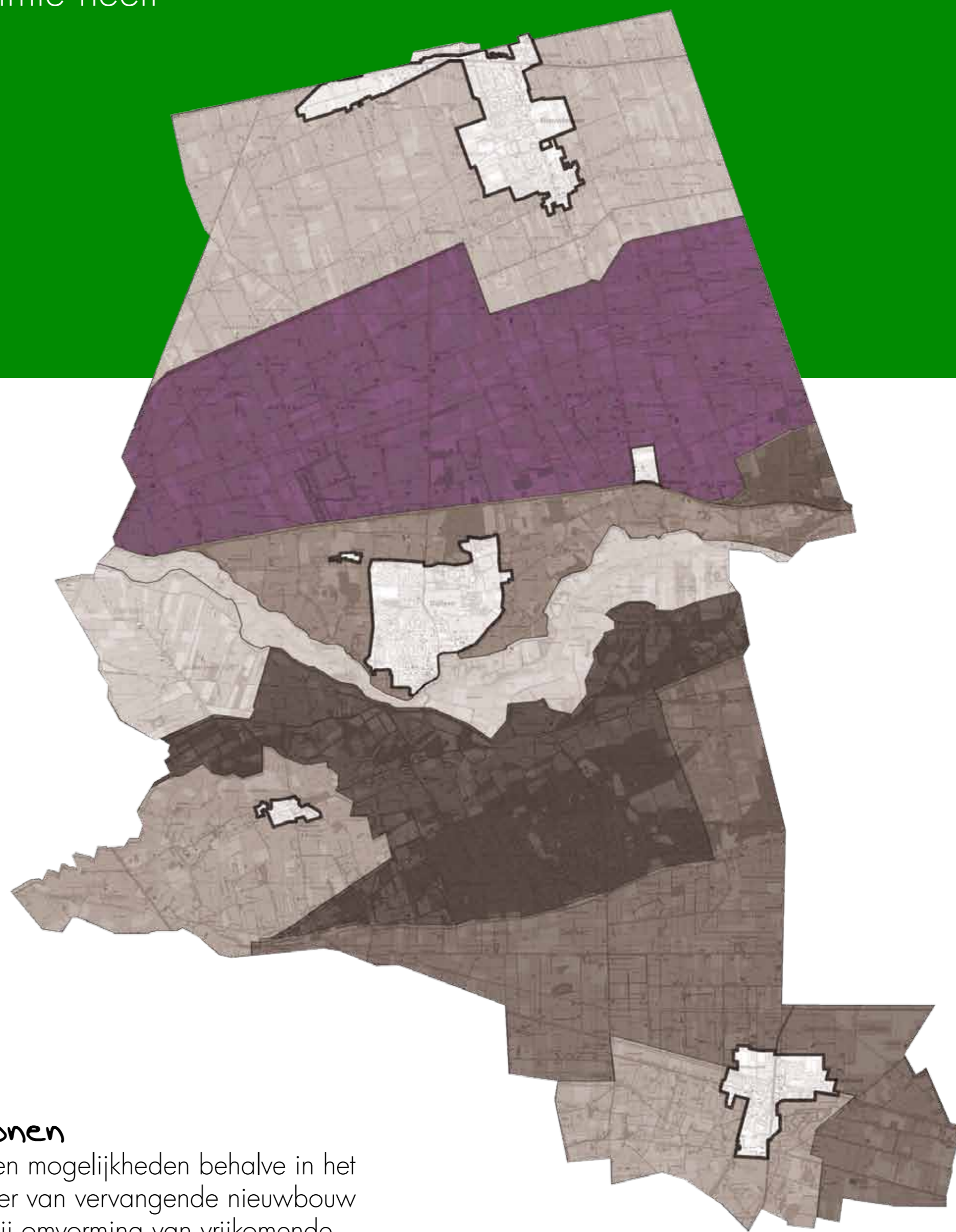
ECONOMISCH VITAAL





Jonge Heideontginningen noord

“een rationeel gebied met sterke landschappelijke structuur waar de landbouw de ruimte heeft”



Landbouw

belangrijkste en beeldbepalende gebruiker met voldoende ruimte voor de ontwikkeling van een toekomstbestendig boerenbedrijf.



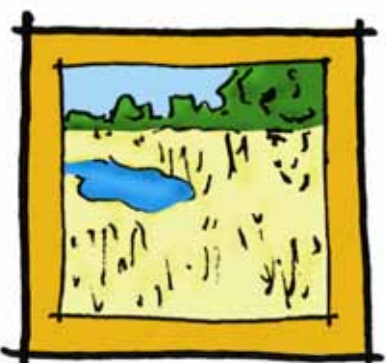
Werken

Mogelijkheden om te groeien voor bestaande bedrijven en kansen voor nieuwvestiging voor niet-agrarische functies op bestaande vrijkomende agrarische locaties.



Landschap en cultuurhistorie

Ontwikkelen van een eigenstandig karakter door het accentueren van de rationele verkavelingsstructuur met stevige laanbeplantingen en goede erfbeplanting.



Natuur

Gebied heeft rol als weidevogelgebied, maar geen actieve aanleg van nieuwe natuur.



Recreatie

Mogelijkheden voor routegebonden recreatie en de vestiging van bij voorkeur vernieuwende vormen van dag- en of verblijfsrecreatie, hoewel ondergeschikt aan de landbouwsector.



Wonen

Geen mogelijkheden behalve in het kader van vervangende nieuwbouw of bij omvorming van vrijkomende agrarische bebouwing.



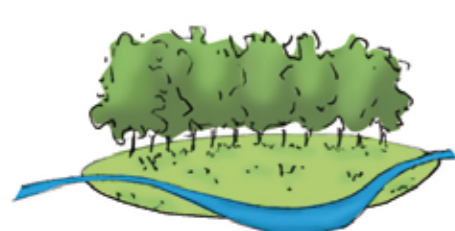
Landgoederen

Geen mogelijkheden voor nieuwe landgoederen.



Energie / Water

Natte omstandigheden maken gebied geschikt voor gebiedseigen waterberging in de vorm van nieuwe watergangen of verbrede bestaande sloten. Mogelijkheden voor biomassa toepassingen passend bij de moderne landbouw en ruimte, onder andere grootschalige energieopwekking.



AANTREKKELIJK LANDSCHAP

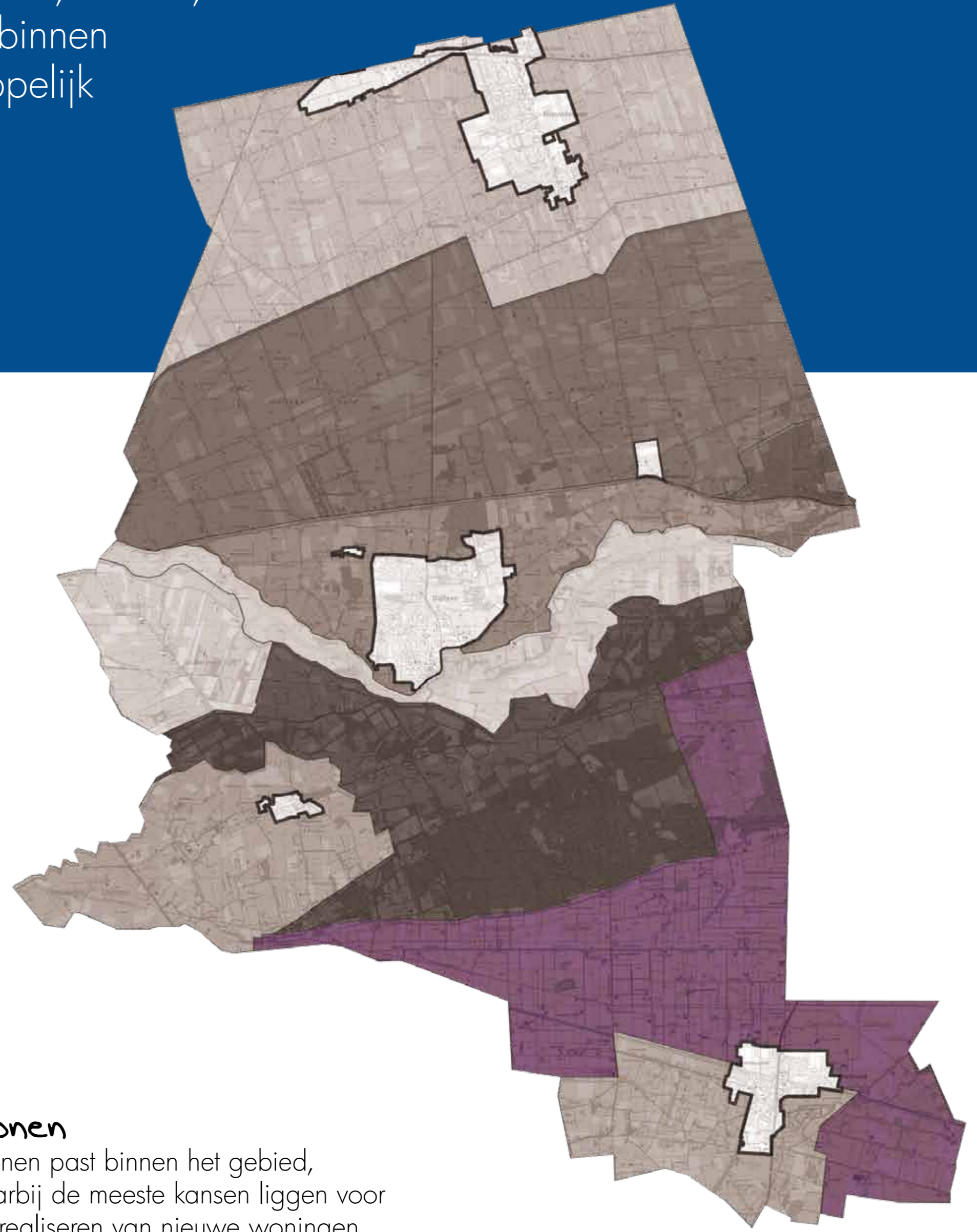


ECONOMISCH VITAAL



Jonge Heideontginningen zuid

“een aantrekkelijk gebied met een afwisseling van landbouw, werken, wonen, recreatie en natuur binnen een sterk landschappelijk kader”



Landbouw

belangrijkste en beeldbepalende gebruiker met voldoende ruimte voor de ontwikkeling van een toekomstbestendig boerenbedrijf, afgestemd op de landschappelijke, recreatieve en natuurlijke kwaliteiten.



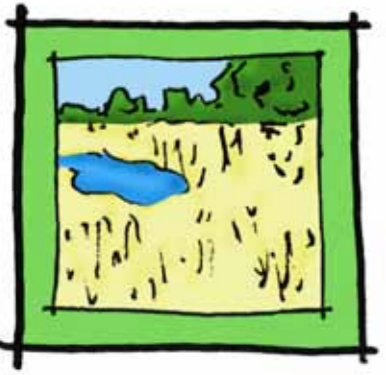
Werken

Mogelijkheden om te groeien met plek voor nieuwe niet-agrarische functies op bestaande locaties.



Landschap en cultuurhistorie

Investeren op een versterking van de landschappelijke karakteristiek (openheid en laanbeplantingen) en nieuwe erfbeplantingen om erven optimaal te verweven met het landschap.



Natuur

Beschermen bestaande waarden en openheid voor weidevogels en faciliteren van ecologische verbindingzones tussen omliggende natuurgebieden.



Recreatie

Gebied ontwikkelen als goede uitvalsbasis voor recreatieve activiteiten, waarbij met name mogelijkheden zijn aan de randen van het gebied en bij Lemelerveld.



Wonen

Wonen past binnen het gebied, waarbij de meeste kansen liggen voor het realiseren van nieuwe woningen in het kader van vervangende nieuwbouw of bij omvorming van vrijkomende agrarische bebouwing.



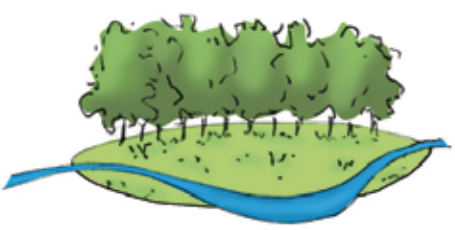
Landgoederen

Nieuwe landgoederen zijn passend mits ze een meerwaarde opleveren voor natuur en landschap. Geschikte locaties in eerste instantie bij bestaand bos of bestaande dorpen.



Energie / Water

Kansen voor de winning van zonne-energie en optimalisering van de waterhuishouding, waarbij de wateropgave op een gebiedseigen manier wordt opgelost.



AANTREKKELIJK LANDSCHAP



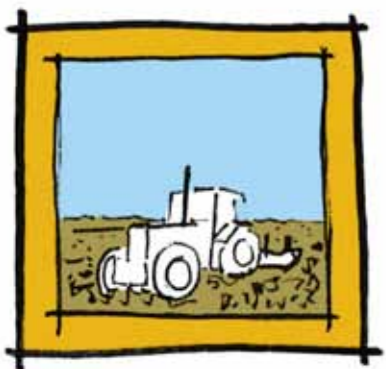
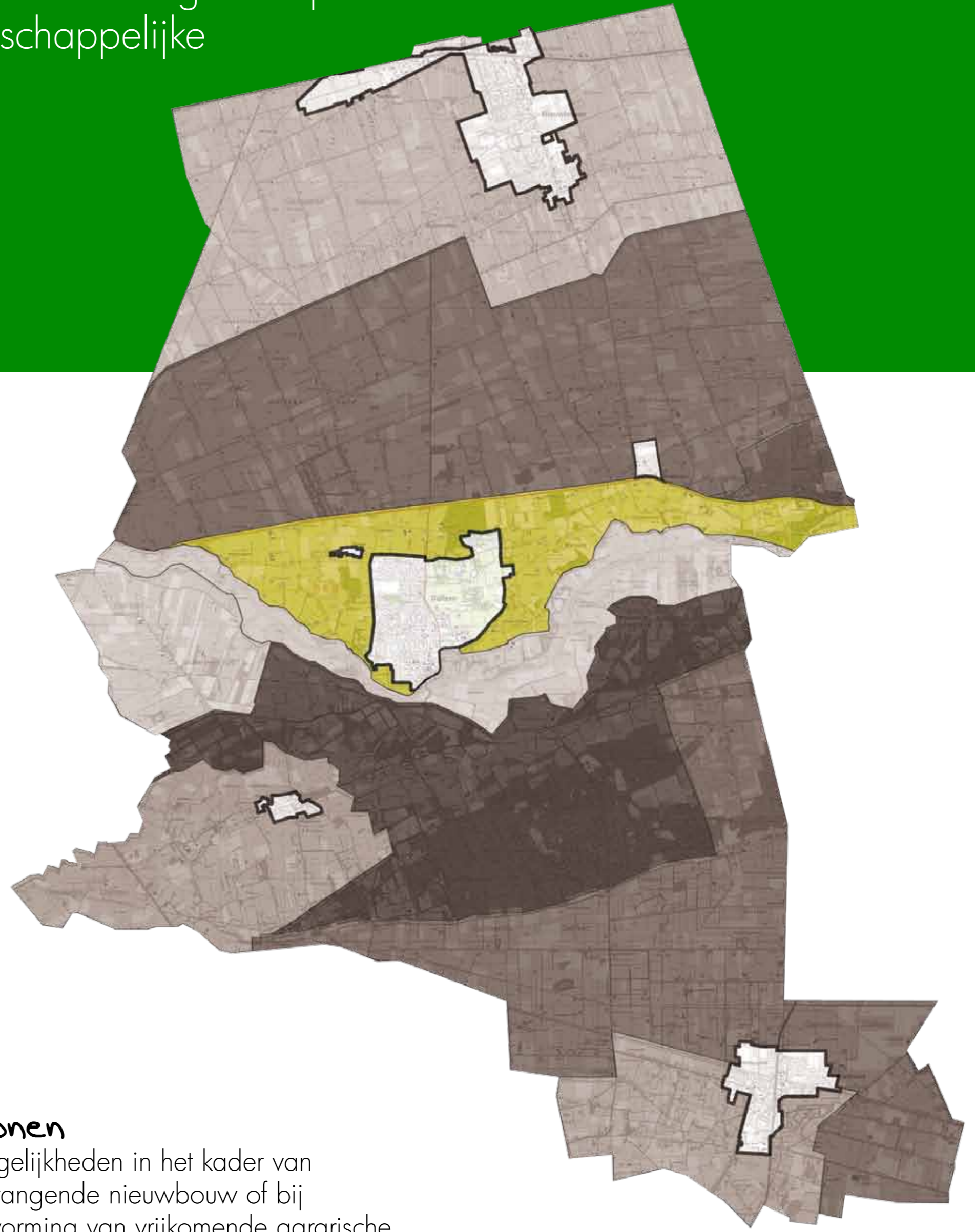
ECONOMISCH VITAAL





Essenlandschap

“een aangenaam kleinschalig gebied met hoge landschappelijke waarden, waarbij de functies goed zijn ingepast in de landschappelijke karakteristiek”



Landbouw

Belangrijke grondgebruiker waarbij het accent zal liggen op verbreding in plaats van vergroting en op het leveren van groen-blauwe diensten.



Werken

Mogelijkheden om te groeien met plek voor nieuwe niet-agrarische functies op bestaande locaties of als neventak bij agrarische bedrijven, mits goed landschappelijk ingepast.



Landschap en cultuurhistorie

Inzetten op behoud van de van oudsher aanwezige koppeling tussen boerderij, es, dorp en landschap en van het microreliëf, steilranden en kenmerkende landschappelijke beplantingen. Nieuwe ontwikkelingen alleen als dat per saldo leidt tot een verbetering van de ruimtelijke kwaliteit.



Natuur

Niet actief ontwikkelen van nieuwe natuur, wel inzetten op behouden en onderhoud van de (oude) landschapselementen met hoge waarde voor flora en fauna.



Recreatie

Behouden routegebonden recreatie en kansen voor kleinschalige dag- en of verblijfsrecreatie passend binnen de schaal van het landschap.



Wonen

Mogelijkheden in het kader van vervangende nieuwbouw of bij omvorming van vrijkomende agrarische bebouwing en nieuwbouw als sprake is van landschapsontwikkeling, waarbij uitdrukkelijk sprake moet zijn van voldoende landschappelijke meerwaarde.



Landgoederen

Behouden bestaande buitenplaatsen, terughoudend met de vestiging van nieuwe landgoederen (alleen onder voorwaarde van grote meerwaarde voor landschap en natuur).



Energie / Water

Geen mogelijkheden voor energiewinning, wel voor kleinschalige, particuliere initiatieven voor waterberging, zoals poelen.



AANTREKKELIJK LANDSCHAP



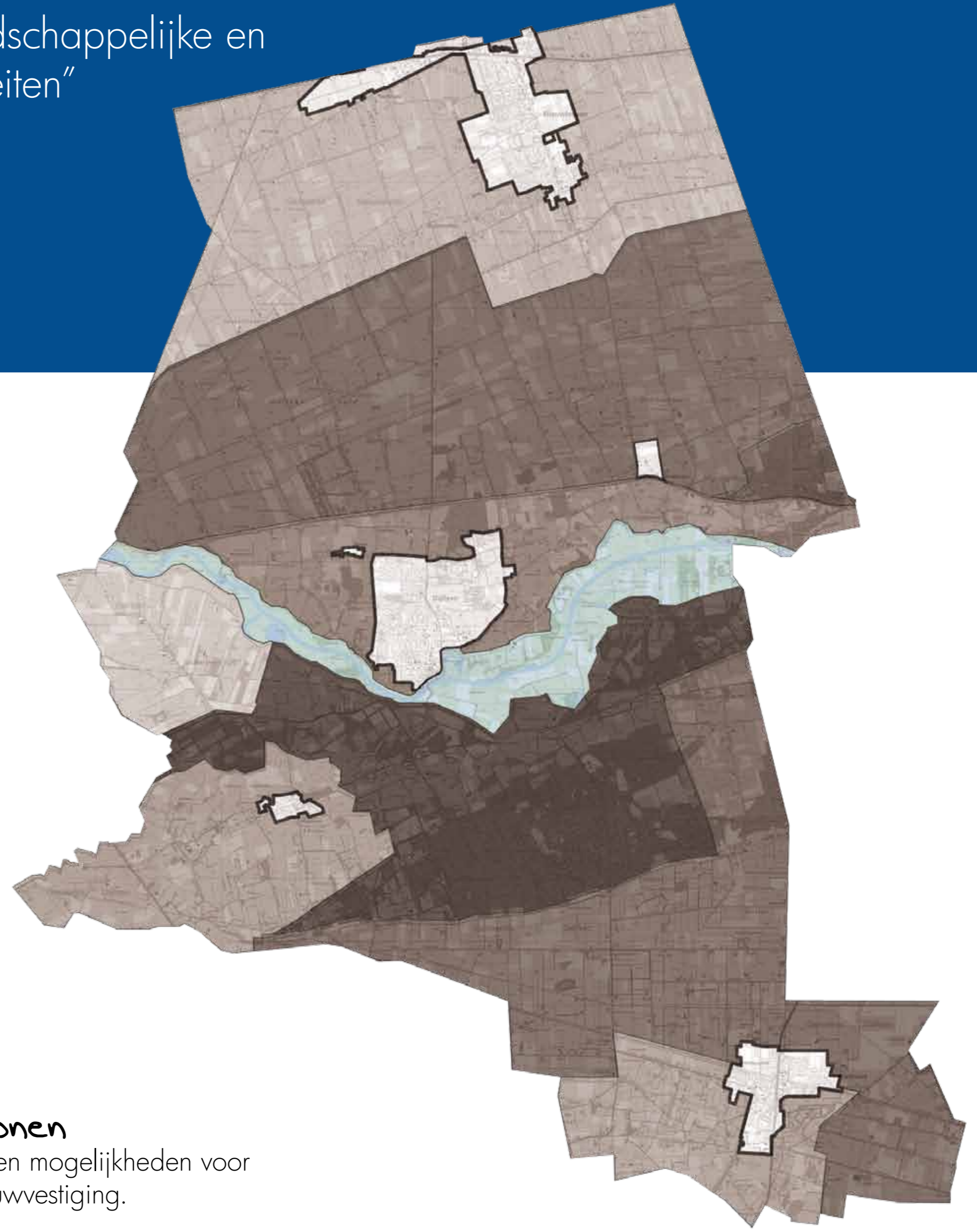
ECONOMISCH VITAAL





Vecht en Uiterwaarden

“een halfnatuurlijke laaglandrivier, waarbij watergebonden recreatie hand in hand gaat met landschappelijke en ecologische kwaliteiten”



Landbouw

Beheersfunctie, waarbij de uiterwaarden vooral een rol hebben als gebied voor beweiding.



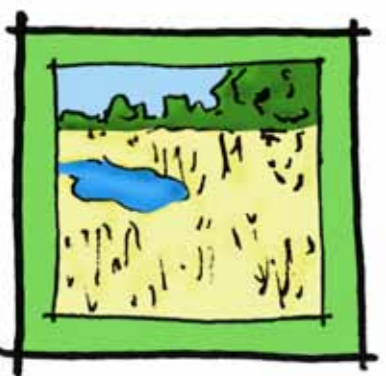
Werken

Geen mogelijkheden, met uitzondering van bestaande functies en aan huis verbonden beroepen.



Landschap en cultuurhistorie

Landschappelijke en natuurlijke waarden staan centraal. Inzet op de ontwikkeling van een halfnatuurlijk rivierengebied met behoud van de cultuurhistorische waarden.



Natuur

Ontwikkelen (half)natuurlijk watersysteem met ecologische waarden in de uiterwaarden en bermen van de Vechtdijken.



Recreatie

Ontwikkelen van kleinschalige vormen van recreatie, passend binnen landschappelijke structuur op een beperkt aantal locaties.



Wonen

Geen mogelijkheden voor nieuwvestiging.



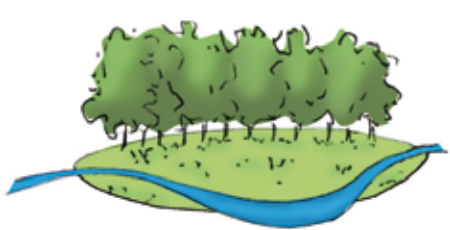
Landgoederen

Geen mogelijkheden voor nieuwvestiging.



Energie / Water

Geen mogelijkheden voor energiewinning, waterberging is primaire functie in dit deelgebied.



AANTREKKELIJK LANDSCHAP



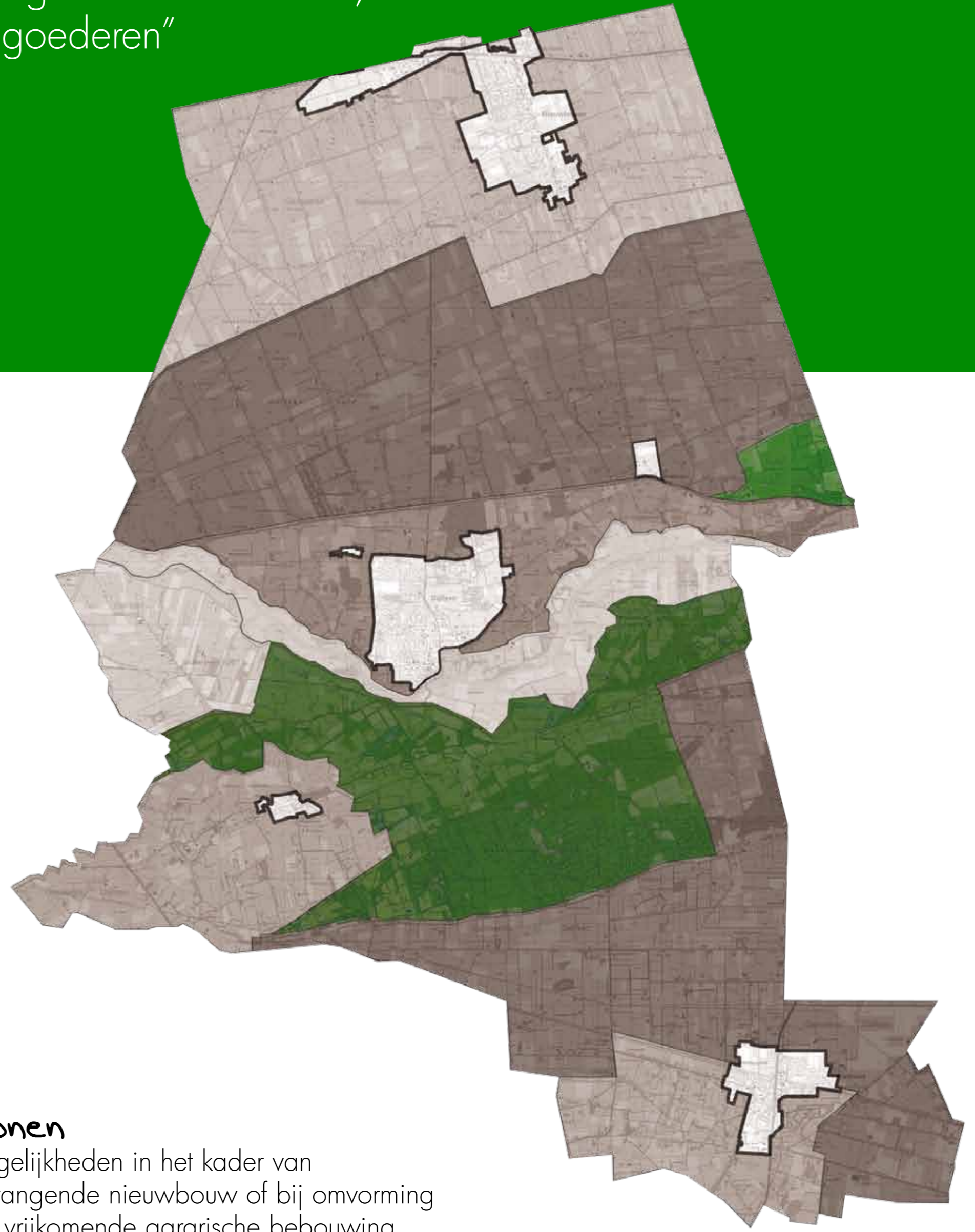
ECONOMISCH VITAAL





Bos- en landgoederenlandschap

“een monumentaal landschap waar natuur en landbouw worden afgewisseld met lanen, boerderijen en landgoederen”



Landbouw

Belangrijke grondgebruiker met kansen voor een goede langetermijntoekomst, waarbij het accent zal liggen op verbreding in plaats van vergroting.



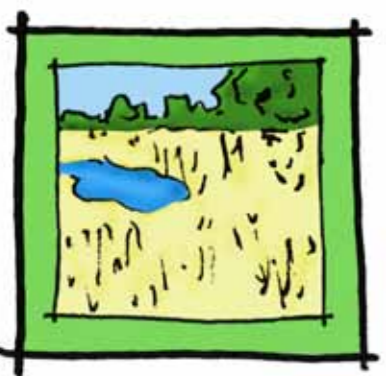
Werken

Mogelijkheden om te groeien binnen de maat en schaal van het gebied met plek voor nieuwe niet-agrarische functies op bestaande locaties, als neventak bij agrarische bedrijven of op landgoederen, mits de landschappelijke en historische waarden intact blijven.



Landschap en cultuurhistorie

Inzetten op behoud van het samenspel van landgoederen, boerderijen, bossen en bomenlanen. Nieuwe ontwikkelingen alleen als dat per saldo leidt tot een verbetering van de ruimtelijke kwaliteit, waarbij herbestemming van erfgoed tot de mogelijkheden behoort.



Natuur

Niet actief ontwikkelen van nieuwe natuur, wel sturen op behoud van natuurlijke waarden en daaraan verwante belevingskwaliteiten als rust, ruimte en donkerte.



Recreatie

Behouden routegebonden recreatie en kansen voor kleinschalige dag- en of verblijfsrecreatie passend binnen de schaal van het landschap en de natuurlijke kwaliteiten.



Wonen

Mogelijkheden in het kader van vervangende nieuwbouw of bij omvorming van vrijkomende agrarische bebouwing.



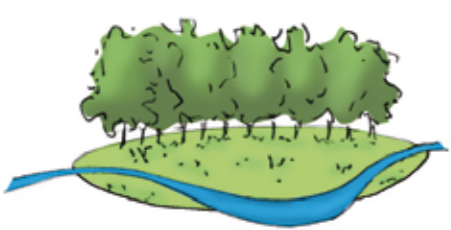
Landgoederen

Inzetten op bestaande buitenplaatsen en kansen bieden voor nieuwe functies om de economische draagkracht te behouden.



Energie / Water

Geen mogelijkheden voor energiewinning, wel voor kleinschalige, particuliere initiatieven voor waterberging, zoals poelen.



AANTREKKELIJK LANDSCHAP



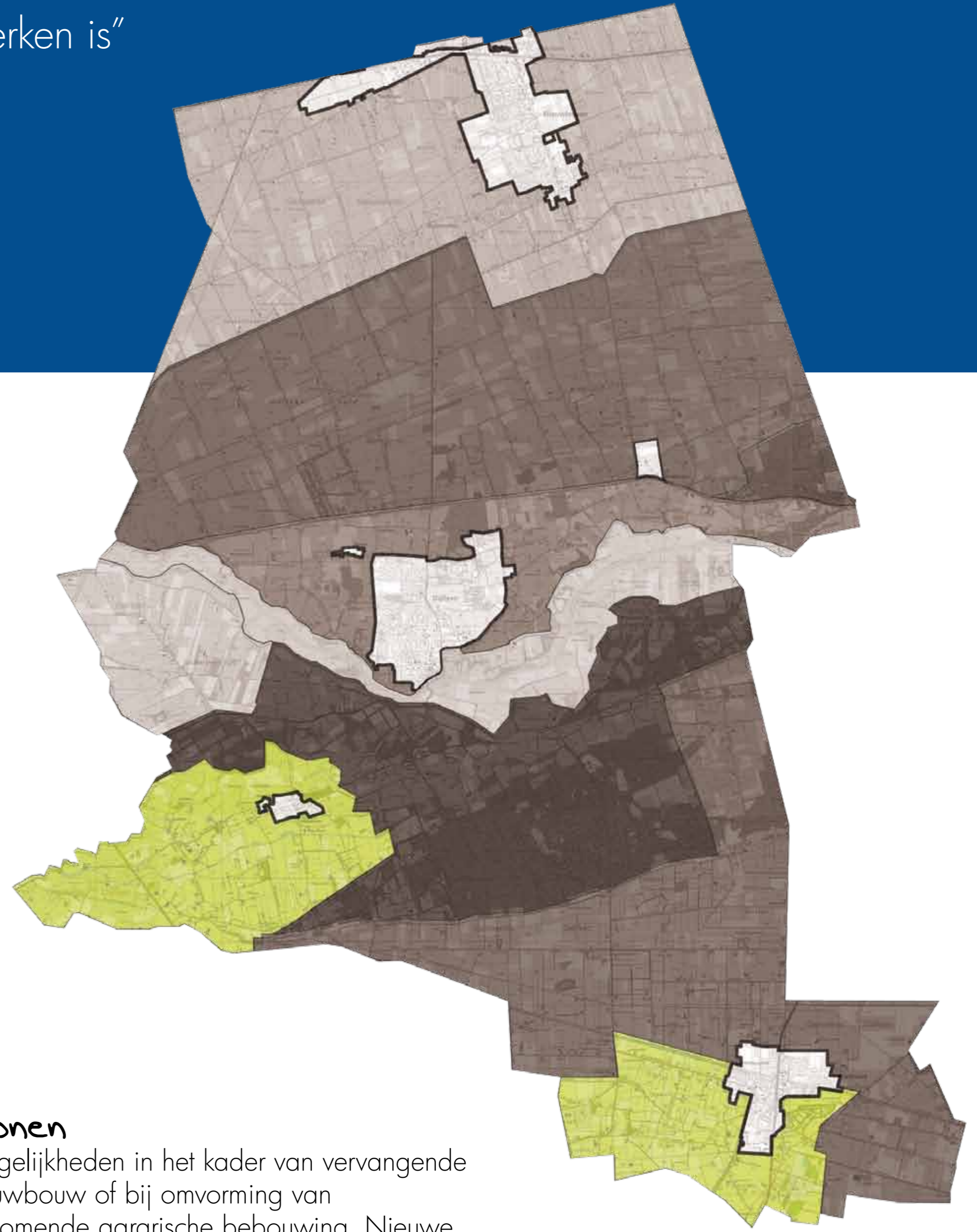
ECONOMISCH VITAAL





Kampenlandschap

“een gebied met een brede mix van functies en landschapkenmerken waar het goed wonen en werken is”



Landbouw

Belangrijke grondgebruiker passend binnen de schaal van het landschap met ruimte voor een duurzaam economische ontwikkeling van het agrarisch bedrijf.



Werken

Mogelijkheden om te groeien binnen de maat en schaal van het gebied met plek voor nieuwe niet-agrarische functies op bestaande locaties of als neventak bij agrarische bedrijven.



Landschap en cultuurhistorie

Behouden en doorontwikkelen van de bestaande robuuste landschapsstructuur, waarbij nieuwe ontwikkelingen de aanwezige landschappelijke kwaliteiten respecteren.



Natuur

Nieuwe ontwikkelingen afstemmen op de aanwezige natuurwaarden en delen van de ecologische hoofdstructuur, maar geen actief beleid op vergroten van ecologische waarden.



Recreatie

Behouden routegebonden recreatie en daarvoor geschikte padenstructuren (kerkenpaden, zandpaden) en kansen voor kleinschalige dag- en verblijfsrecreatie passend binnen de schaal van het landschap.



Wonen

Mogelijkheden in het kader van vervangende nieuwbouw of bij omvorming van vrijkomende agrarische bebouwing. Nieuwe woningen zijn uitsluitend toegestaan in het kader van landschapsontwikkeling met duidelijke meerwaarde voor landschappelijke en natuurlijke kwaliteiten.



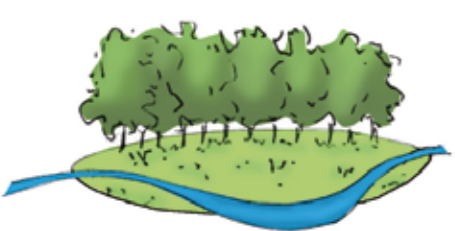
Landgoederen

Enkele bijzondere landgoederen, bijvoorbeeld qua architectuur en/of parkopzet kunnen dit deelgebied een extra identiteit verschaffen en daarmee de aantrekkelijkheid en herkenbaarheid van het gebied vergroten. Wel worden randvoorwaarden gesteld aan landschappelijke, natuurlijke en recreatieve kwaliteiten.



Energie / Water

Kansen voor waterberging in de beekdalen van de Emmertochtsloot en de Marswetering, mits dit op een natuurlijk en landschappelijk verantwoorde wijze wordt gerealiseerd.



AANTREKKELIJK LANDSCHAP



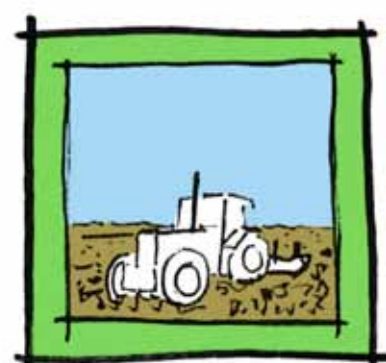
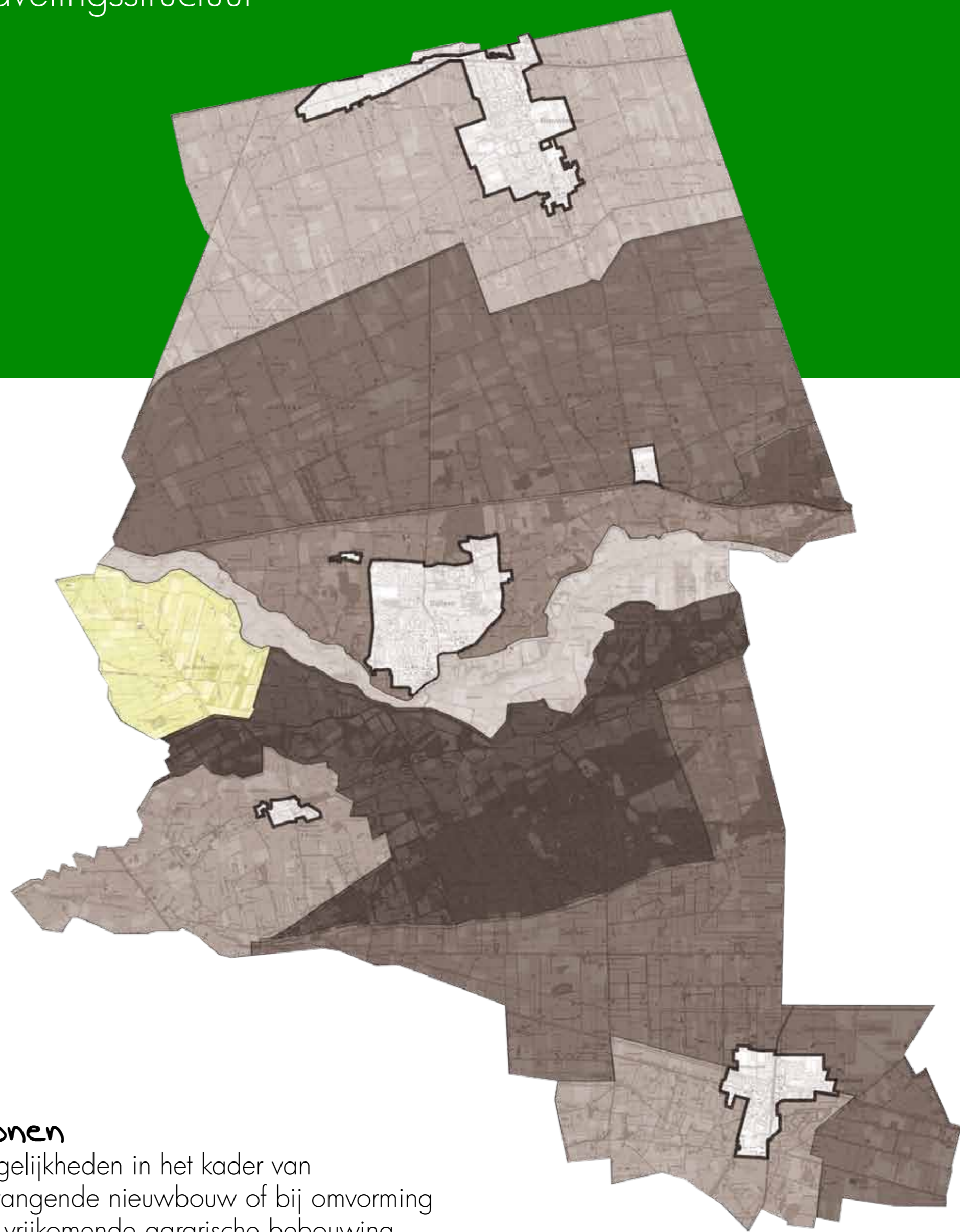
ECONOMISCH VITAAL





Broekontginningenslandschap

“een landbouwgebied met duidelijk herkenbare middeleeuwse verkavelingsstructuur”



Landbouw

Belangrijkste en beeldbepalende grondgebruiker met ruimte voor een duurzaam economische ontwikkeling van het agrarisch bedrijf, zowel in de lijn van verbreding als (schaal) vergroting.



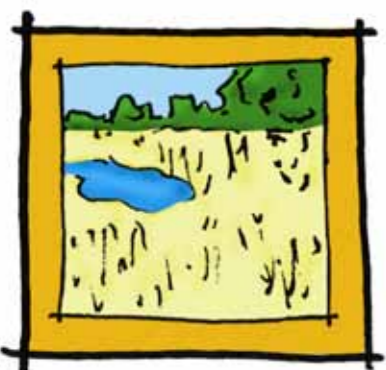
Werken

Mogelijkheden om te groeien binnen de maat en schaal van het gebied met plek voor nieuwe niet-agrarische functies op bestaande locaties of als neventak bij agrarische bedrijven.



Landschap en cultuurhistorie

Behouden openheid en visgraatverkaveling; nieuwe (bebouwde) ontwikkelingen bij voorkeur aan de ontginningsas waarbij aandacht is voor de aanleg van nieuwe perceelsrandbeplantingen.



Natuur

Ondergeschikte rol, behouden bestaande waarden en benutten potenties voor natuurontwikkeling in kader van waterberging.



Recreatie

Kansen voor kleinschalige dag- en of verblijfsrecreatie passend binnen de schaal van het bebouwingslint.



Wonen

Mogelijkheden in het kader van vervangende nieuwbouw of bij omvorming van vrijkomende agrarische bebouwing.



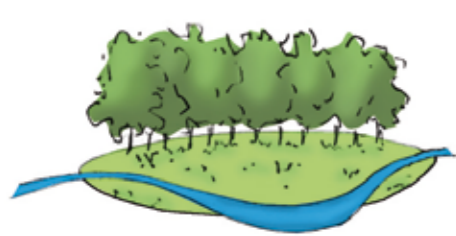
Landgoederen

Geen mogelijkheden



Energie / Water

Kansen voor landschapseigen waterberging in sloten en wetingen.



AANTREKKELIJK LANDSCHAP



ECONOMISCH VITAAL

