

Formulierversie  
2013.01

# Aanvraaggegevens

Publiceerbare aanvraag/melding

Aanvraagnummer	1296785
Aanvraagnaam	berging-schuur (vervangng)
Uw referentiecode	-
Ingediend op	07-05-2014
Soort procedure	Reguliere procedure
Projectomschrijving	verwijderen van oude schuur en vervangen voor een nieuwe
Opmerking	-
Gefaseerd	Nee
Blokkerende onderdelen weglaten	Nee
Kosten openbaar maken	Nee
Bijlagen die later komen	de constructieberekening volgt later. zoals afgesproken.
Bijlagen n.v.t. of al bekend	-

**Bevoegd gezag**

Naam:	Gemeente Dalfsen
Bezoekadres:	Raadhuisstraat 1
Postadres:	Postbus 35 7720 AA DALFSEN
Telefoonnummer:	0529 488 388
Faxnummer:	0529 488 222
E-mailadres algemeen:	gemeente@dalfsen.nl
Website:	www.dalfsen.nl
Contactpersoon:	Milieu en Bouwen

## Overzicht bijgevoegde modulebladen

Aanvraaggegevens

Locatie van de werkzaamheden

Werkzaamheden en onderdelen

Overig bouwwerk bouwen

- Bouwen

Bijlagen

Formulierversie  
2013.01

# Locatie

## 1 Adres

Postcode	7722SH
Huisnummer	62
Huisletter	-
Huisnummertoevoeging	-
Straatnaam	Hessenweg
Plaatsnaam	Dalfsen
Gelden de werkzaamheden in deze aanvraag/melding voor meerdere adressen of percelen?	<input type="checkbox"/> Ja <input checked="" type="checkbox"/> Nee

# Bouwen

## Overig bouwwerk bouwen

### 1 De bouwwerkzaamheden

Wat is er op het bouwwerk van toepassing?

Het wordt geheel vervangen  
 Het wordt gedeeltelijk vervangen  
 Het wordt nieuw geplaatst

Eventuele toelichting

-

Hebt u voor deze bouwwerkzaamheden al eerder een vergunning aangevraagd?

Ja  
 Nee

### 2 Plaats van het bouwwerk

Waar gaat u bouwen? Terrein

### 3 Bruto vloeroppervlakte bouwwerk

Verandert de bruto vloeroppervlakte van het bouwwerk door de bouwwerkzaamheden?

Ja  
 Nee

Wat is de bruto vloeroppervlakte van het bouwwerk in m2 voor uitvoering van de bouwwerkzaamheden?

114

Wat is de bruto vloeroppervlakte van het bouwwerk in m2 na uitvoering van de bouwwerkzaamheden?

180

### 4 Bruto inhoud bouwwerk

Verandert de bruto inhoud van het bouwwerk door de bouwwerkzaamheden?

Ja  
 Nee

Wat is de bruto inhoud van het bouwwerk in m3 voor uitvoering van de bouwwerkzaamheden?

450

Wat is de bruto inhoud van het bouwwerk in m3 na uitvoering van de bouwwerkzaamheden?

850

### 5 Oppervlakte bebouwd terrein

Verandert de bebouwde oppervlakte van het terrein na uitvoering van de bouwwerkzaamheden?

Ja  
 Nee

Wat is de bebouwde oppervlakte van het terrein in m2 voor uitvoering van de bouwwerkzaamheden? 264

Wat is de bebouwde oppervlakte van het terrein in m2 na uitvoering van de bouwwerkzaamheden? 330

#### 6 Seizoensgebonden en tijdelijke bouwwerken

Gaat het om een seizoengebonden bouwwerk?  Ja  Nee

Gaat het om een tijdelijk bouwwerk?  Ja  Nee

#### 7 Gebruik

Waar gebruikt u het bouwwerk en/of terrein momenteel voor?  Wonen  Overige gebruiksfuncties

Geef aan waar u het bouwwerk en/of terrein momenteel voor gebruikt. berging

Waar gaat u het bouwwerk voor gebruiken?  Wonen  Overige gebruiksfuncties

Geef aan waar u het bouwwerk voor gaat gebruiken. berging

#### 8 Gebruiksfuncties

In onderstaande tabel staan in de eerste kolom mogelijke gebruiksfuncties die in een bouwwerk kunnen voorkomen. Vul voor alle gebruiksfuncties die voor u van toepassing zijn het aantal personen, de totale gebruiksoppervlakte en de totale vloeroppervlakte van het verblijfsgebied in m2 in hele getallen in.

Gebruiksfunctie	Aantal personen	Gebruiksoppervlakte (m2)	Verblijfsoppervlakte (m2)
Bijeenkomst			
Cel			
Gezondheidszorg			
Industrie			
Kantoor			
Logies			
Onderwijs			
Sport			
Winkel			
Overige gebruiksfuncties		180	180

#### 9 Uiterlijk bouwwerk/welstand

Beschrijf van de onderstaande onderdelen de materialen en kleuren die u voor het bouwwerk gebruikt. U mag het veld leeg laten als u materialen en kleuren in de bijlagen vermeldt

Onderdelen	Materiaal	Kleur
Gevels		
- Plint gebouw	metselwerk	roodbruin
- Gevelbekleding	hout, potdekselwerk	zwart
- Borstweringen		
- Voegwerk		
Kozijnen	hout	wit-creme
- Ramen		
- Deuren	hout	zwart
- Luiken		
Dakgoten en boeidelen	metaal	antraciet
Dakbedekking	geïsoleerde metalen	antraciet

Vul hier overige onderdelen en -  
bijbehorende materialen en kleuren  
in.

### 10 Mondeling toelichten

Ik wil mijn bouwplan  
mondeling toelichten voor  
de welstandscommissie/  
stadsbouwmeester.

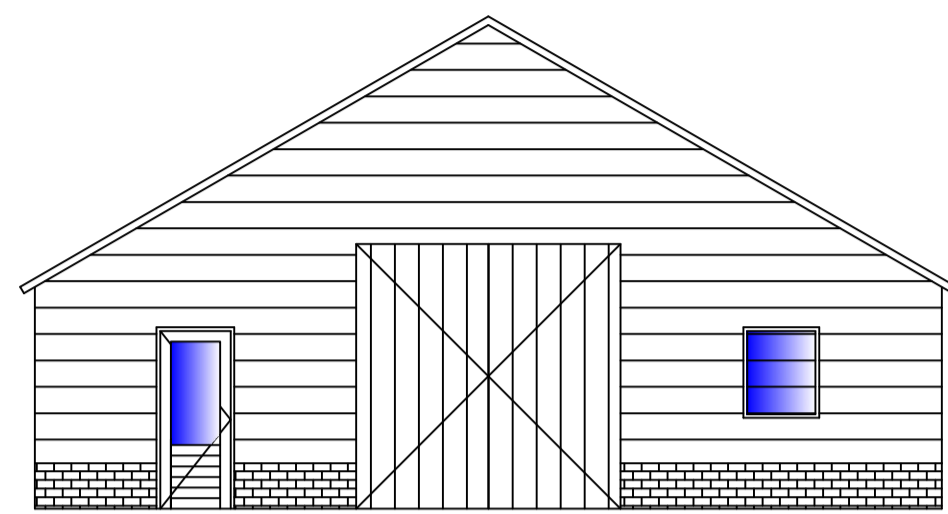
- Ja  
 Nee

Formulierversie  
2013.01

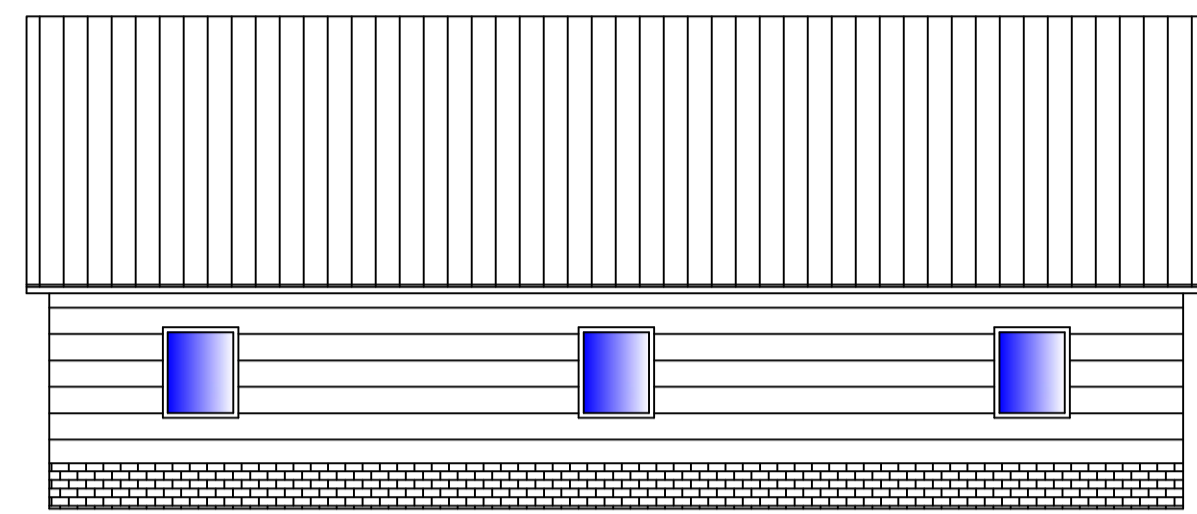
# Bijlagen

## Formele bijlagen

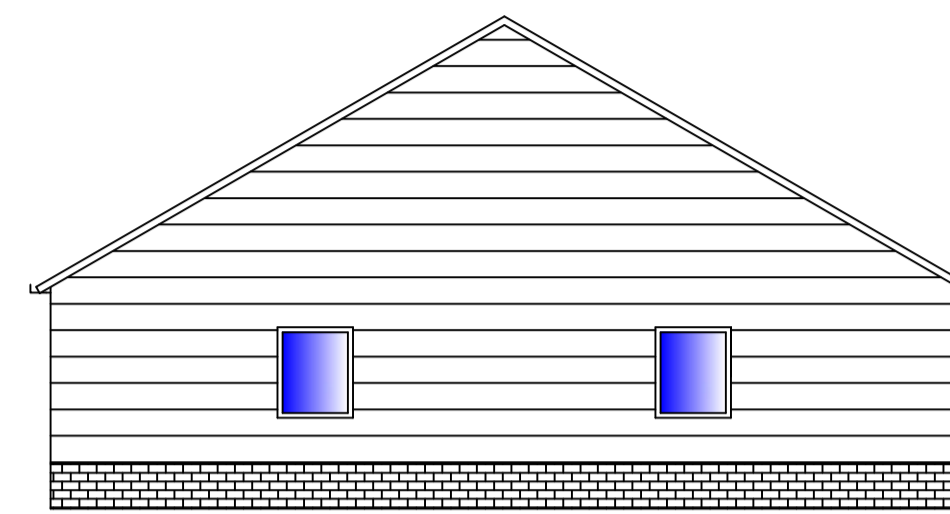
Naam bijlage	Bestandsnaam	Type	Datum ingediend	Status document
Schuur 12x15 06-05-14_pdf	Schuur 12x15 06-05-14.pdf	Plattegronden, doorsneden en detailtekeningen bouwen complexere bouwwerken	07-05-2014	In behandeling



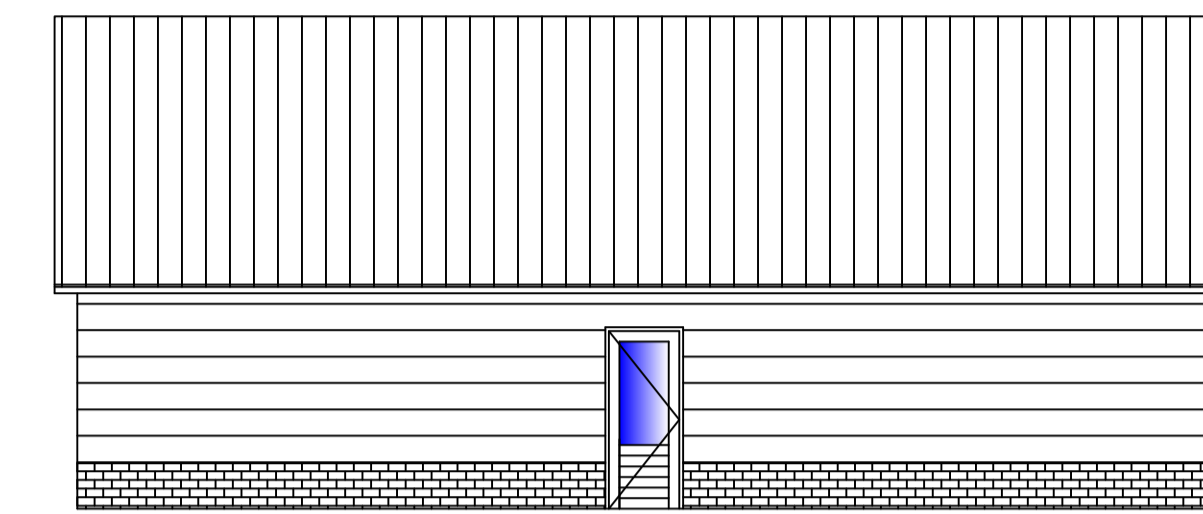
noordgevel



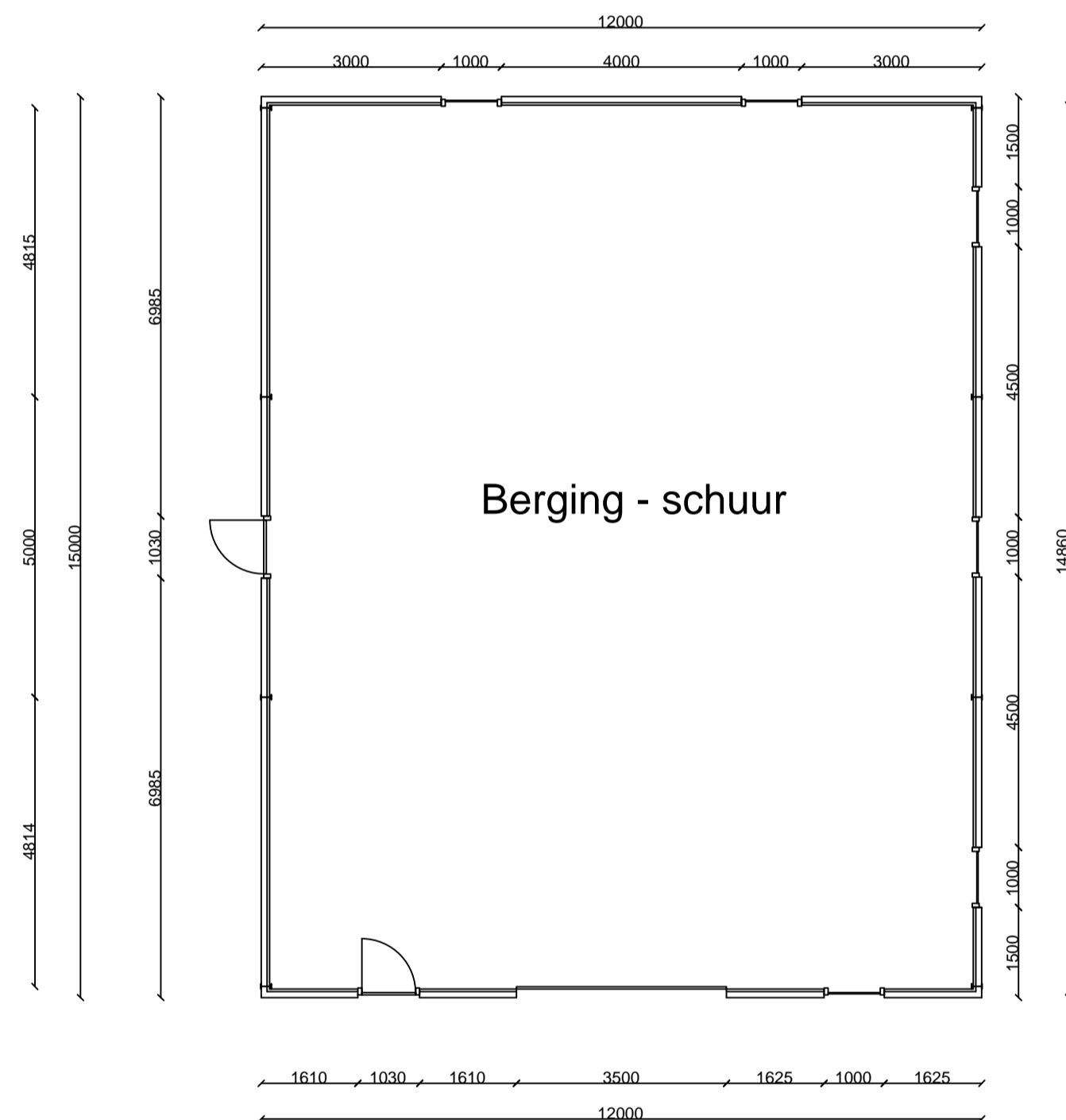
oostgevel



zuidgevel

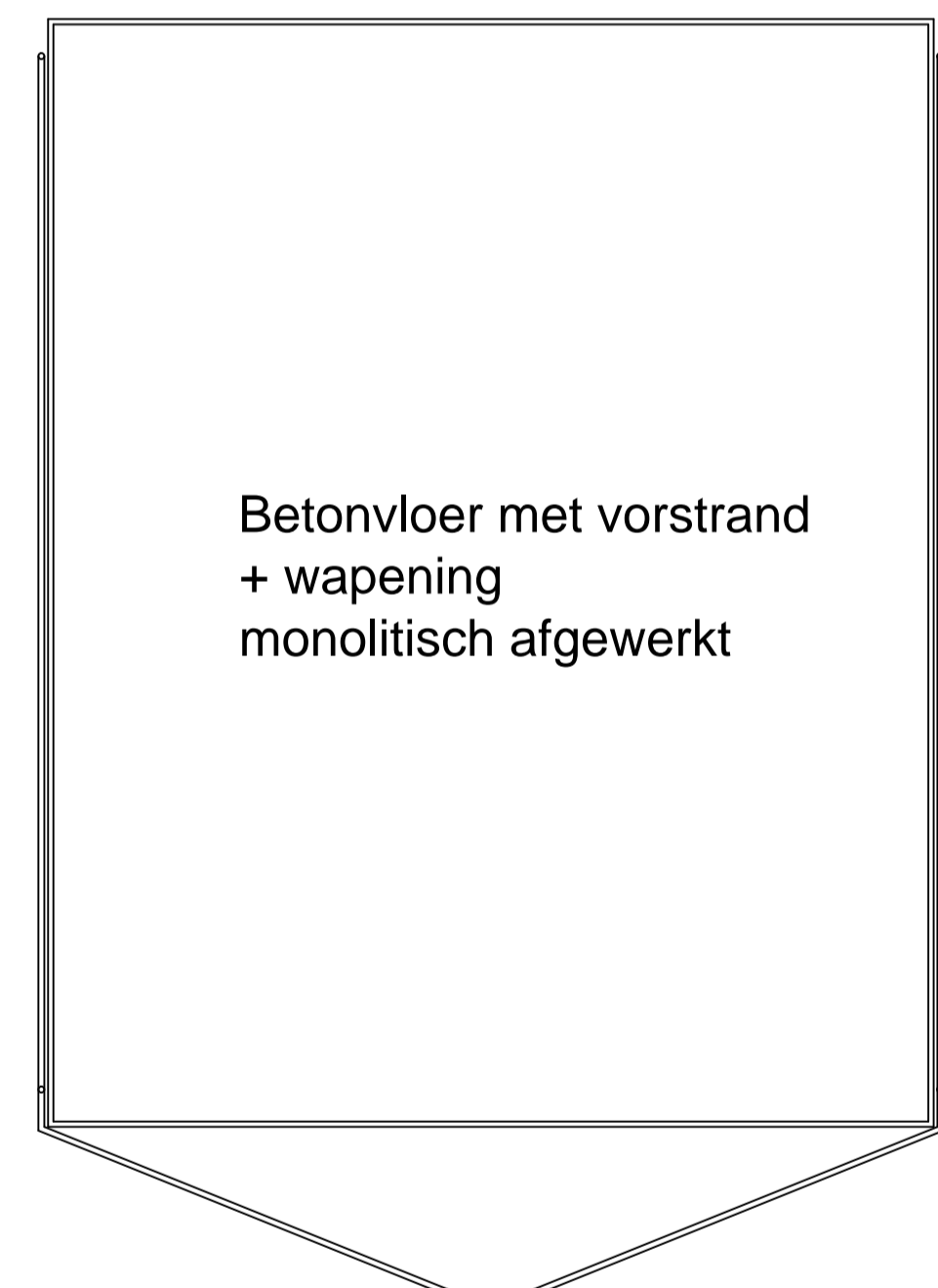


westgevel



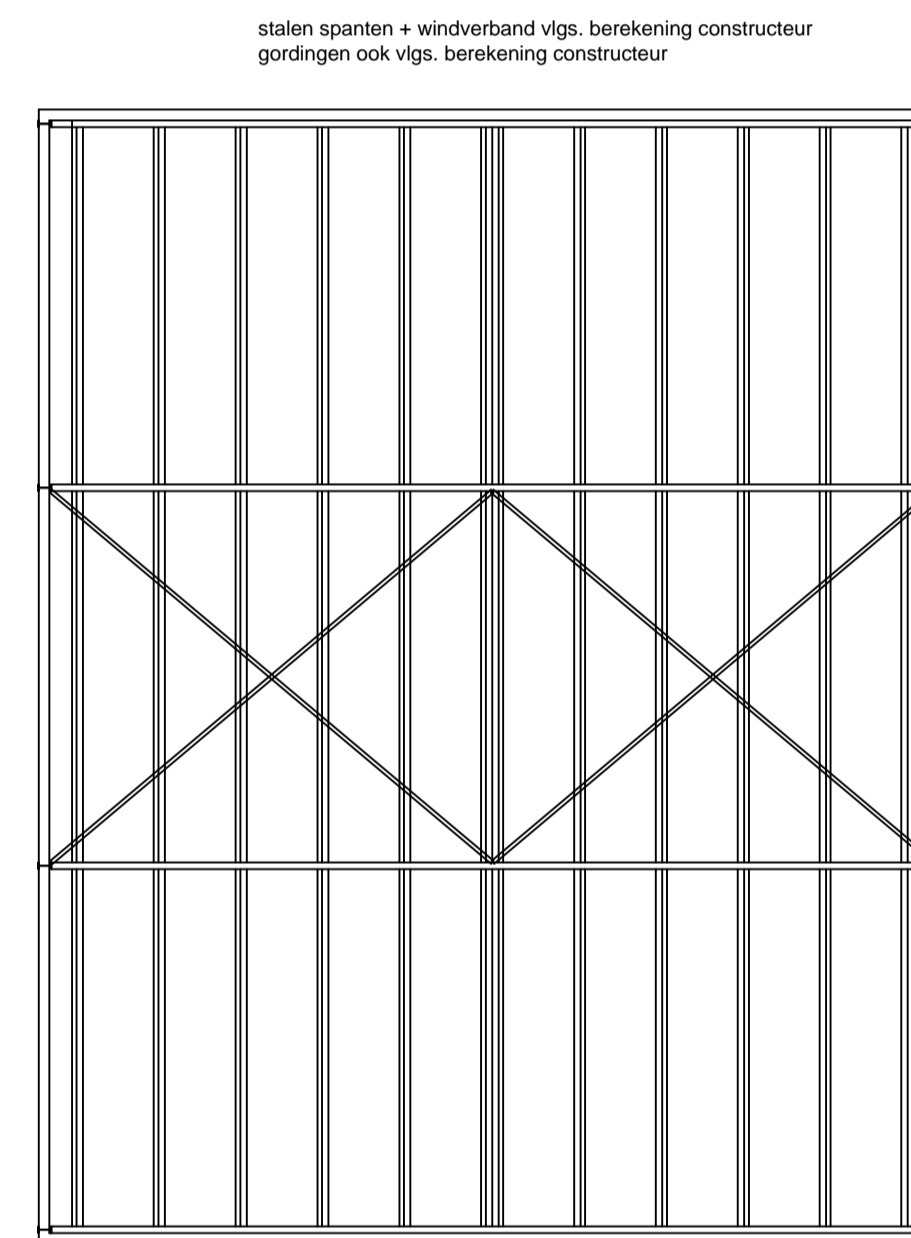
Berging - schuur

plattegrond



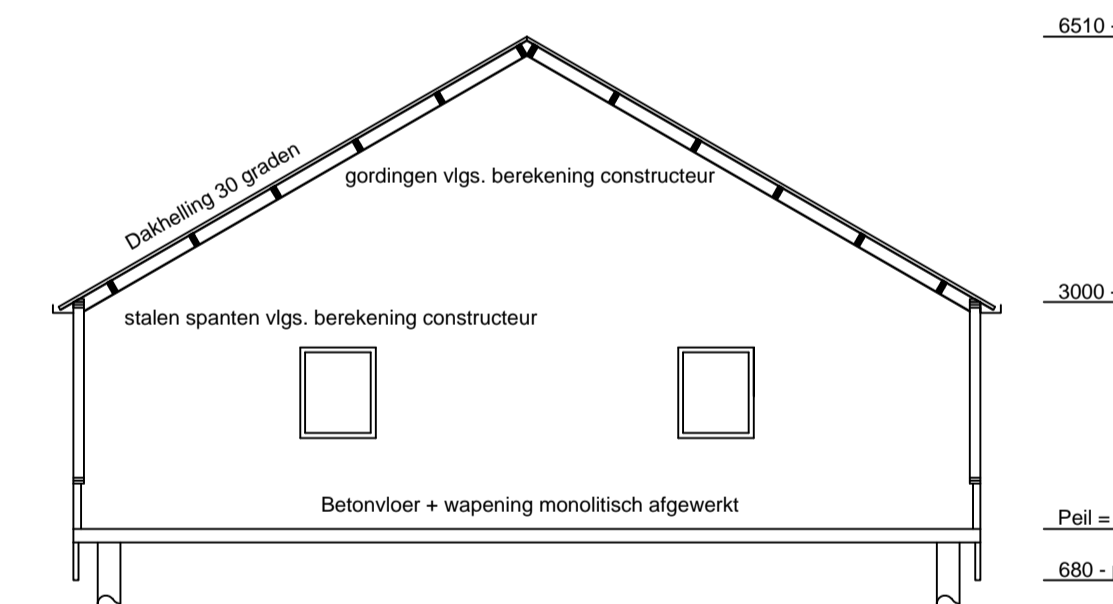
Betonvloer met vorstrand + wapening monolithisch afgewerkt

funderingsplan + rioleringsplan



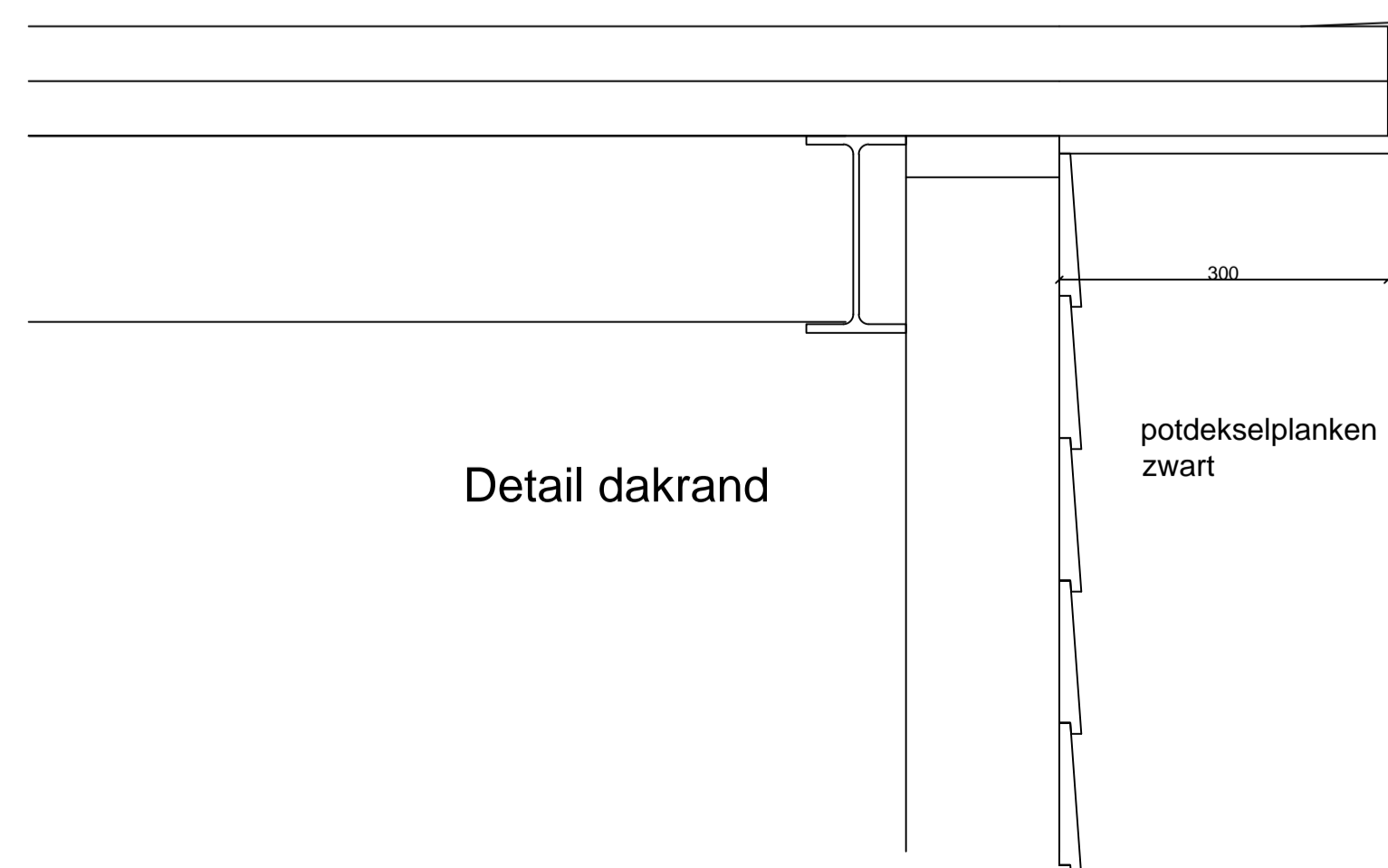
stalen spanten + windverband vigs. berekening constructeur  
gordingen ook vigs. berekening constructeur

kapplan

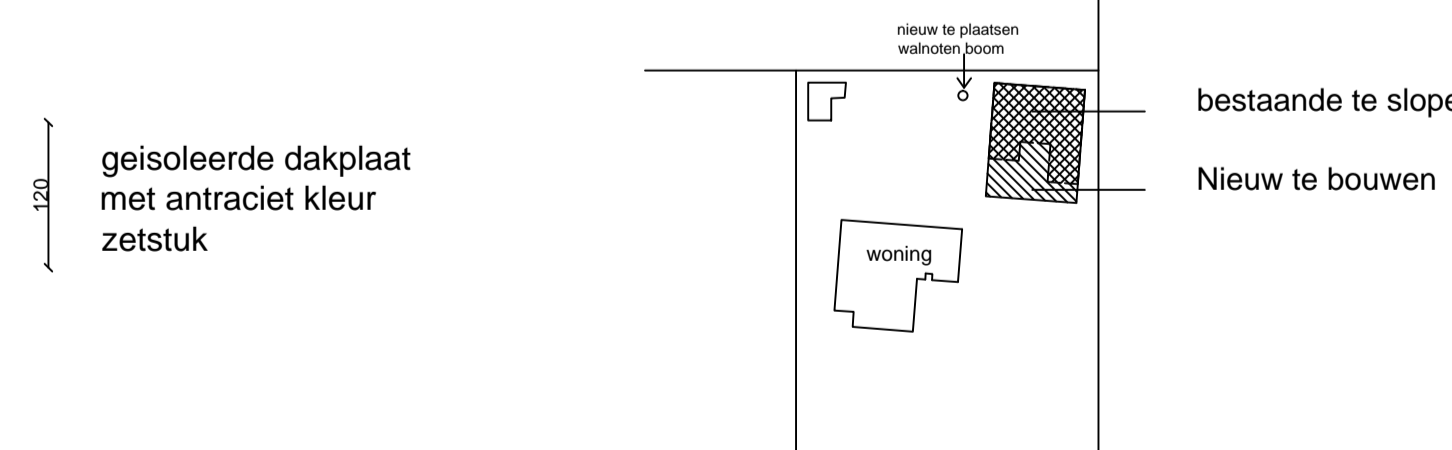


principe dwarsdoorsnede

onderdeel:	kleur:	materiaal:
metselwerk borstw.	donkerrood/zwart	baksteen
geveldelen potdeksel	zwart	hout
kozijnen	wit	hout
golfplaten	antraciet	-



Detail dakrand



Hessenweg

Situatie:  
Schaal 1 :1000  
Sectie: Q  
Kavel: 452

Bouwplan : Berging - schuur (vervanging)  
Getekend door: J. Stokvis  
Voor: dhr. W.W. Stokvis  
Hessenweg 62, 7722 SH Oudleusen  
Tel : 0529-47155 0653281566  
Schaal 1:100 & 1:1000 datum: 22-06-'14