

Demografische Ontwikkelingen in Dalfsen

Hans Peter Benschop
Dalfsen, 30 april 2015

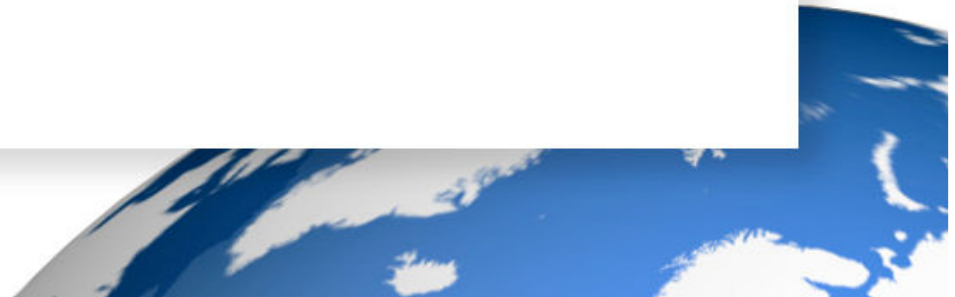


Opzet Avond/Presentatie

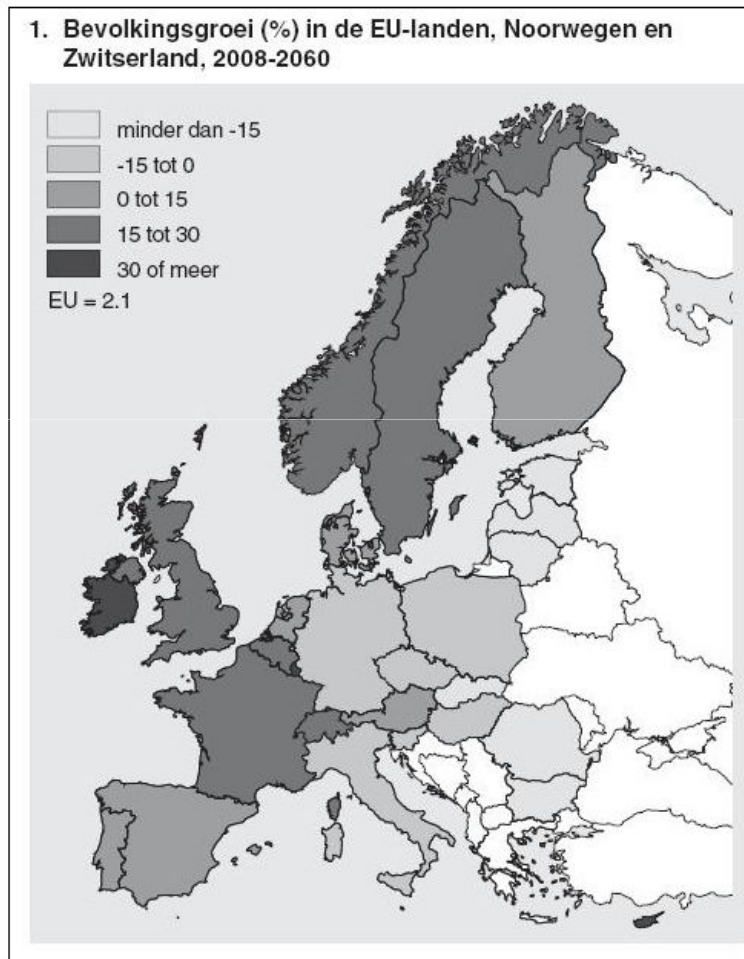
- 1. Demografische ontwikkelingen
- 2. Consequenties demografische ontwikkelingen
- 3. Context demografische ontwikkelingen



Deel 1. De bevolkingsontwikkeling in Nederland, Overijssel en Dalfsen



Bevolkingsontwikkeling Europa 2008 – 2060

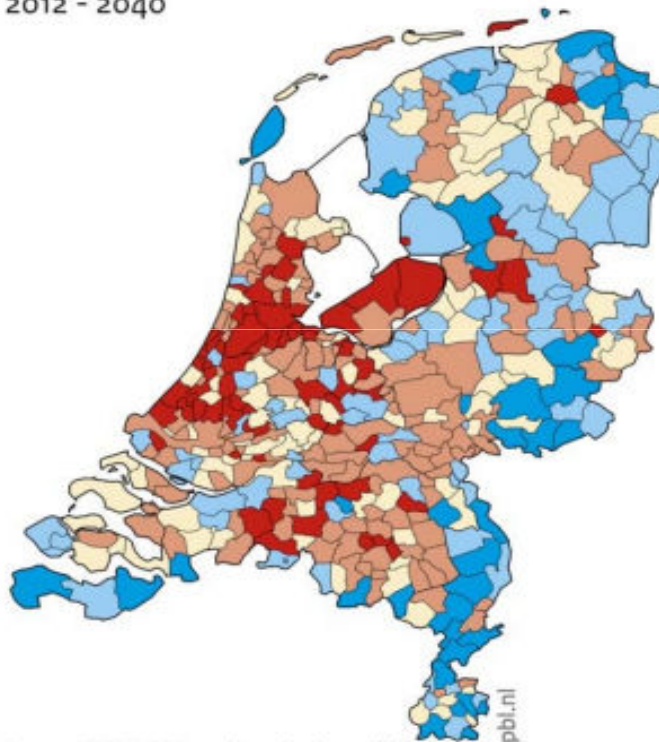


Bevolkingsontwikkeling Nederland 2012 – 2040

Bevolkingsontwikkeling per gemeente

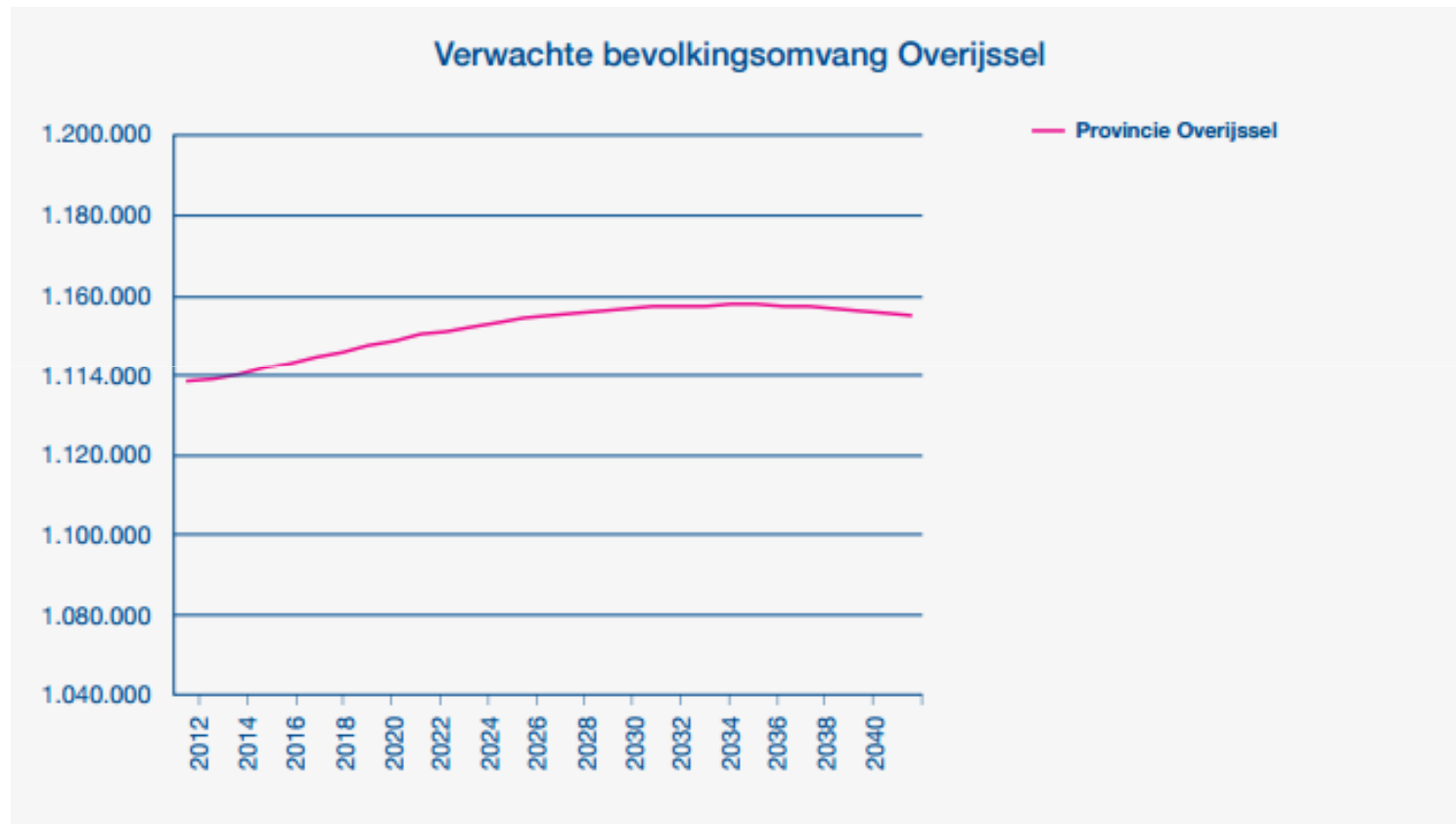
2012 - 2040

-  Sterke krimp (-10% of meer)
-  Krimp (-10 tot -2,5%)
-  Redelijk stabiel (-2,5 tot 2,5%)
-  Groei (2,5 tot 10%)
-  Sterke groei (10% of meer)



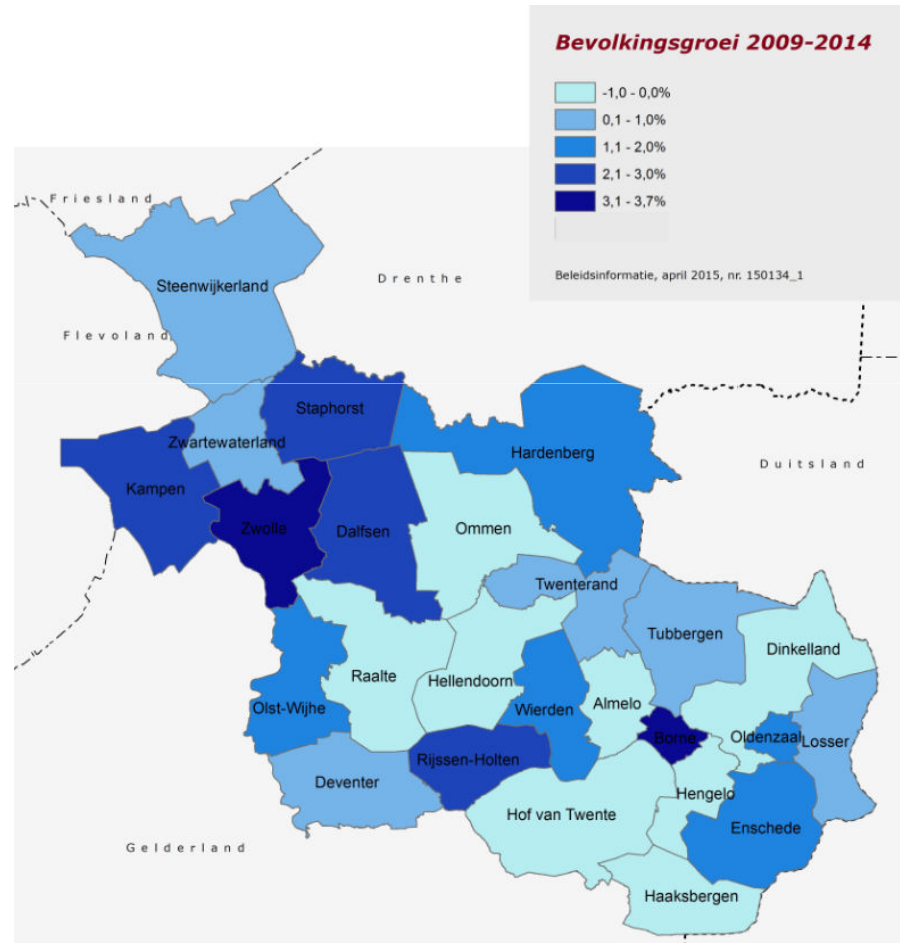
Bron: PBL/CBS regionale bevolkings- en huishoudensprognose 2013-2040

Minder Bevolkingsgroei/Krimp

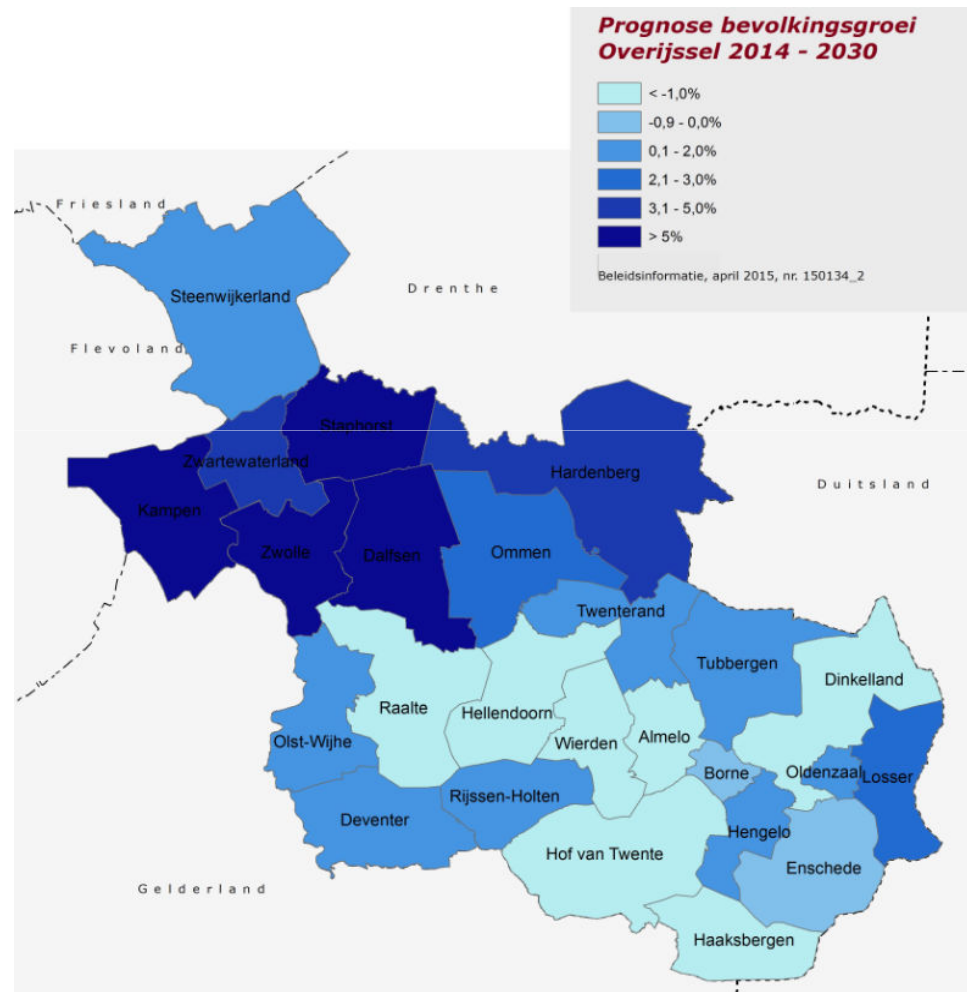


Bron: Primos 2013

Ontwikkeling in Overijssel: terugkijkend 2009-2014



Ontwikkeling in Overijssel: Prognose 2014-2030



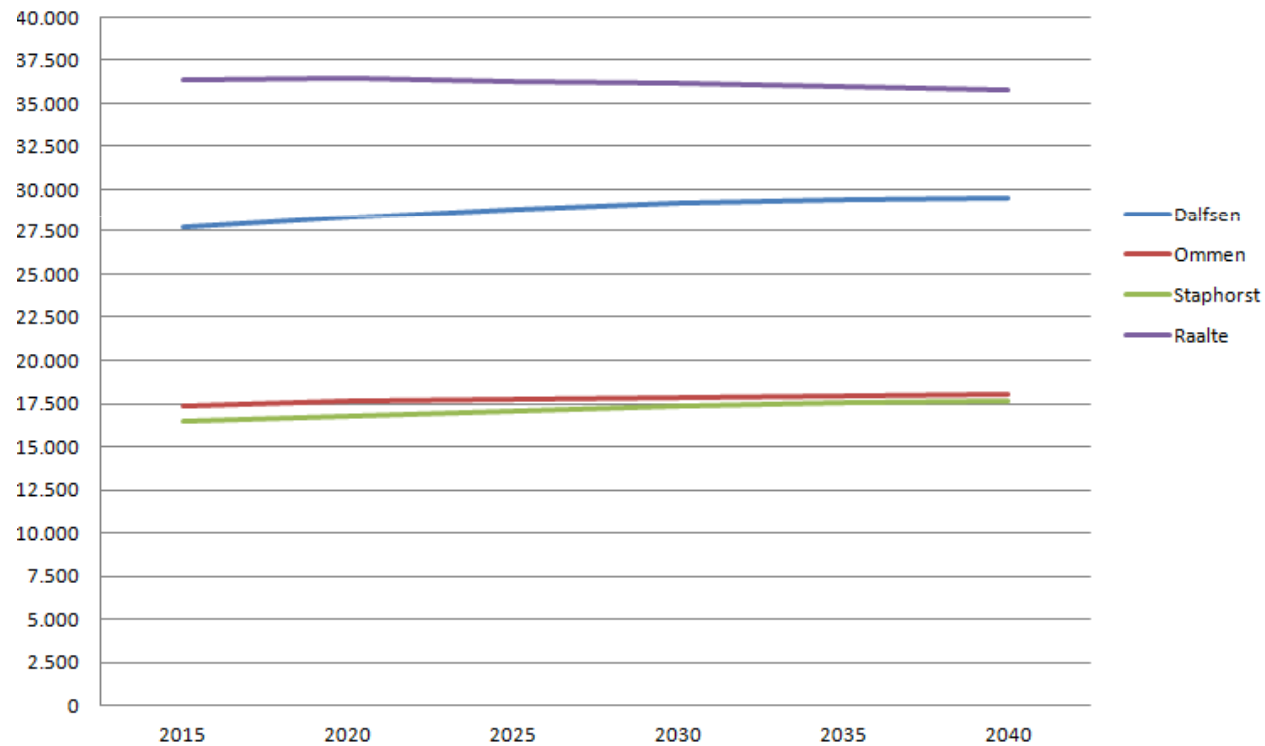


Trendbureau Overijssel

Bevolkingsontwikkeling Dalfsen 2005 – 2040

Ook vergeleken met enkele omliggende gemeenten

**Bevolkingsprognose Dalfsen, Ommen, Raalte en Staphorst
2015-2040**



De onzekerheidsmarges



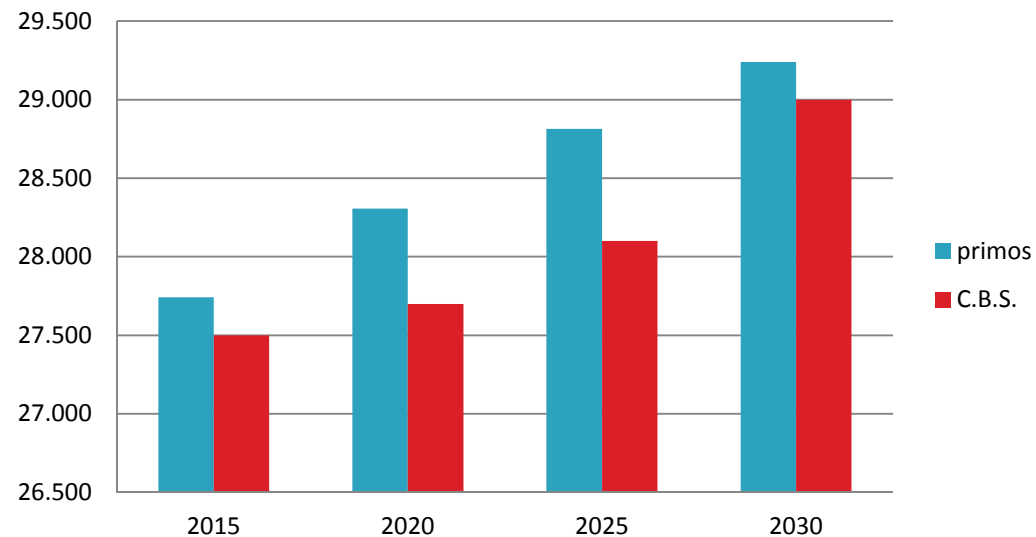
Verschillende prognoses

Vb. Primos en CBS

De
prognosemodellen
verschillen qua
input

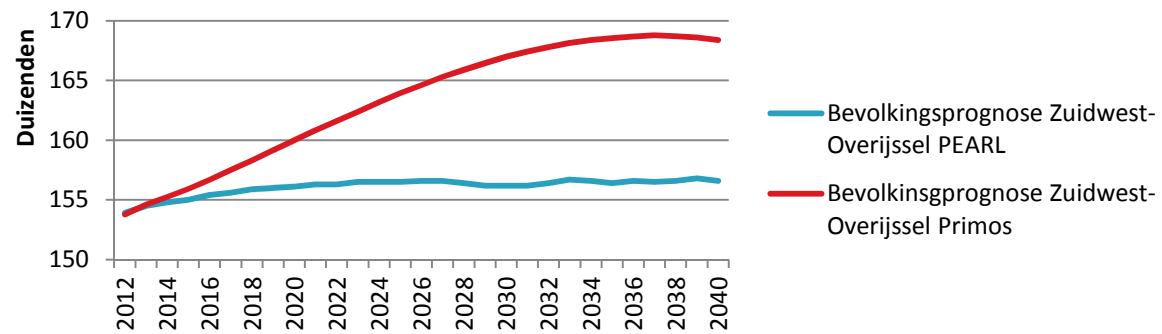
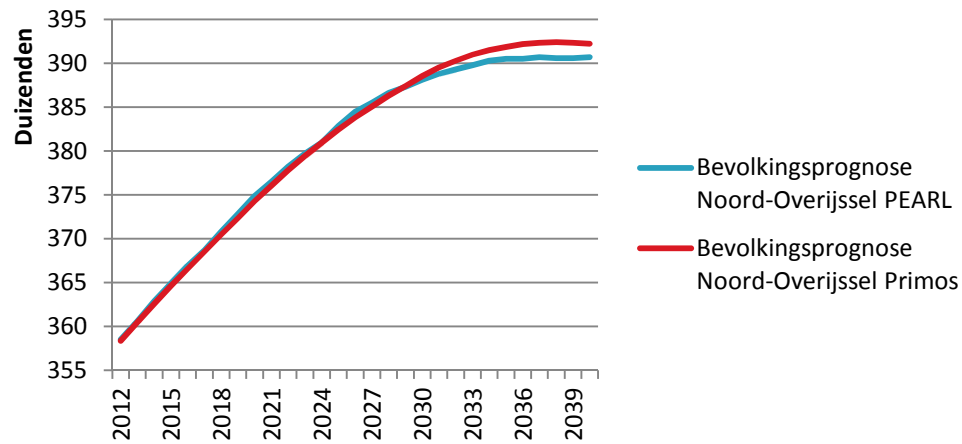
De modellen zijn
onzekerder
naarmate men
- verder in de tijd
komt
- naar kleiner
schaalniveau gaat

Bevolkingsprognose Dalfsen



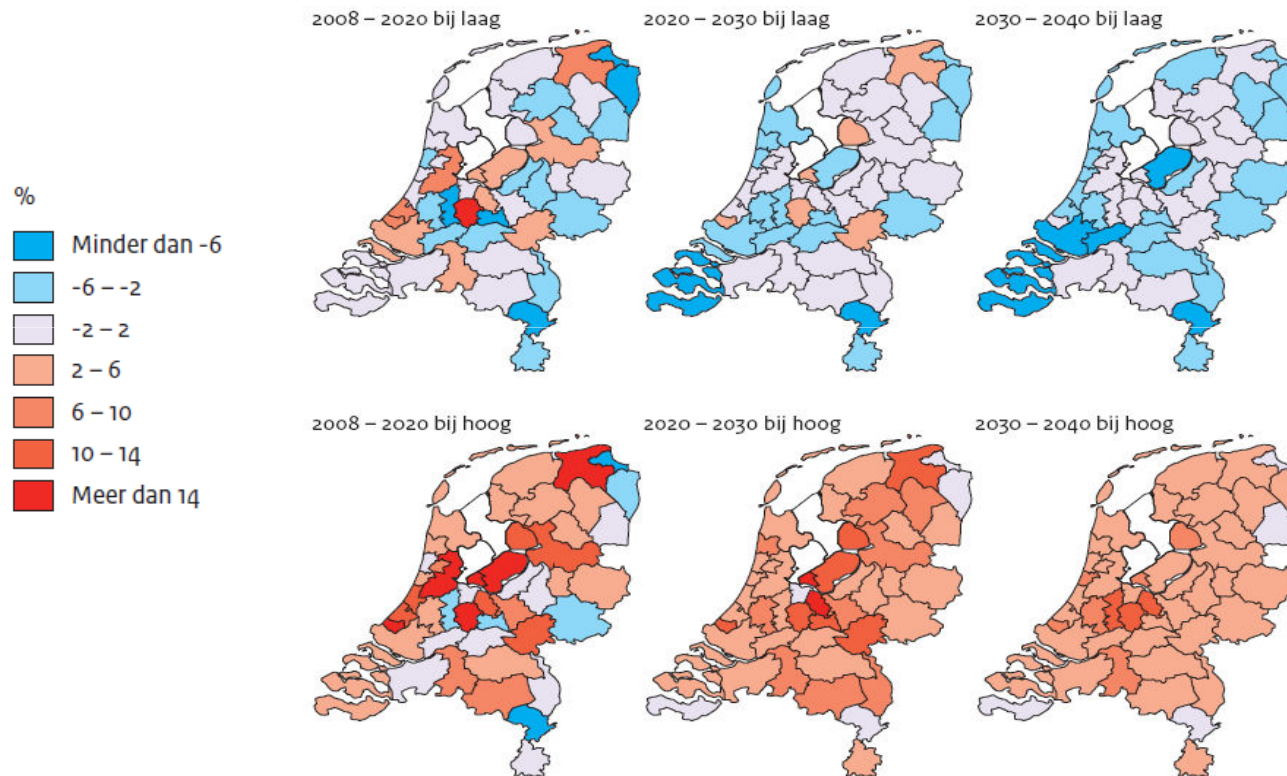
Verschillende prognoses

Vb. Primos en CBS



Demografische ontwikkelingen zijn van onzekere factoren als economie afhankelijk

Bevolkingsontwikkeling in laag en hoog scenario



Voorbeeld: scenario's Planbureau voor de Leefomgeving.

De bestanddelen



De bestanddelen

Geboorte

Sterfte

Migratie

Binnenlands

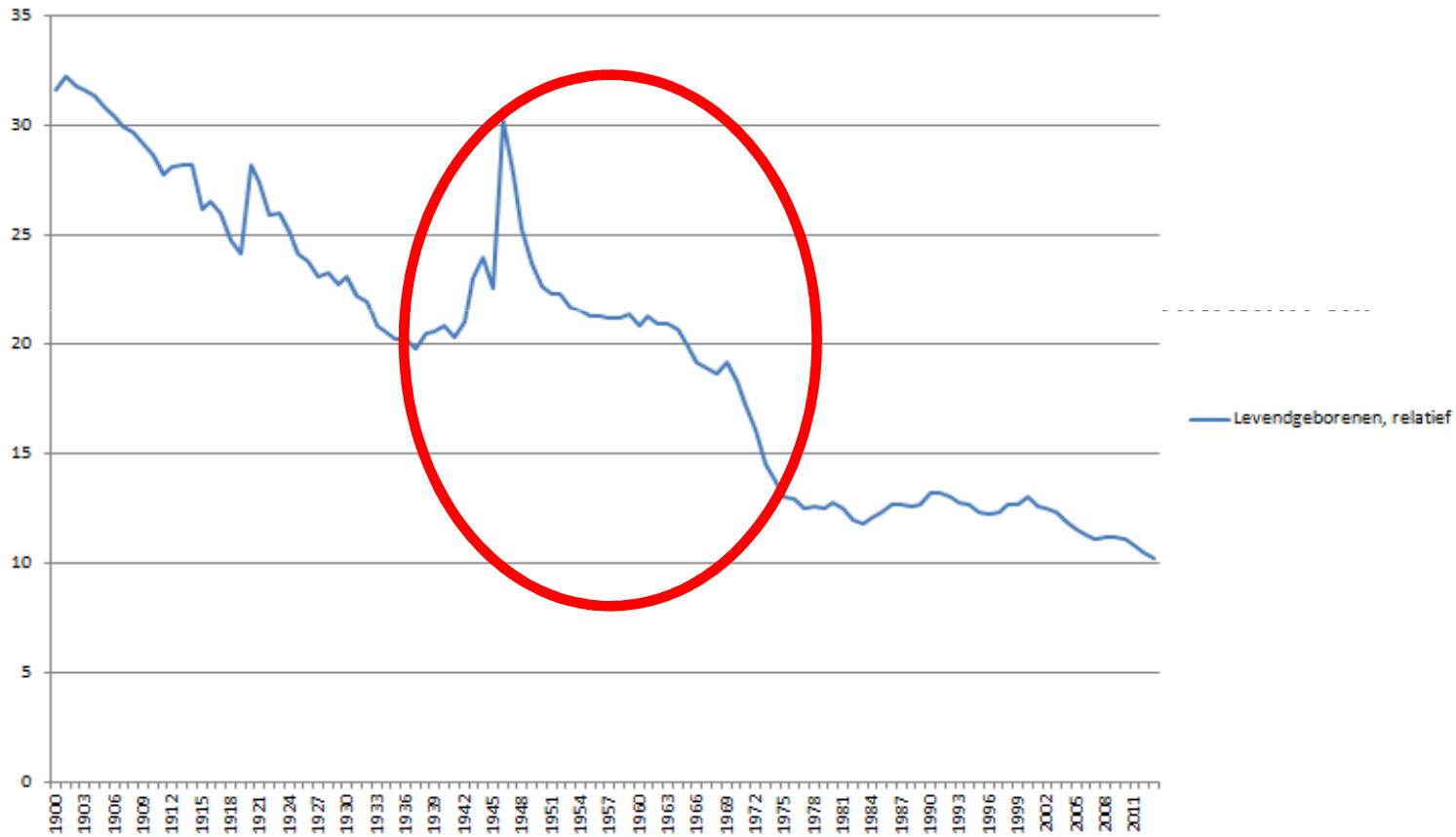
Buitenlandse

De binnenlandse migratie zorgt voor de grootste dynamiek in deze cijfers.



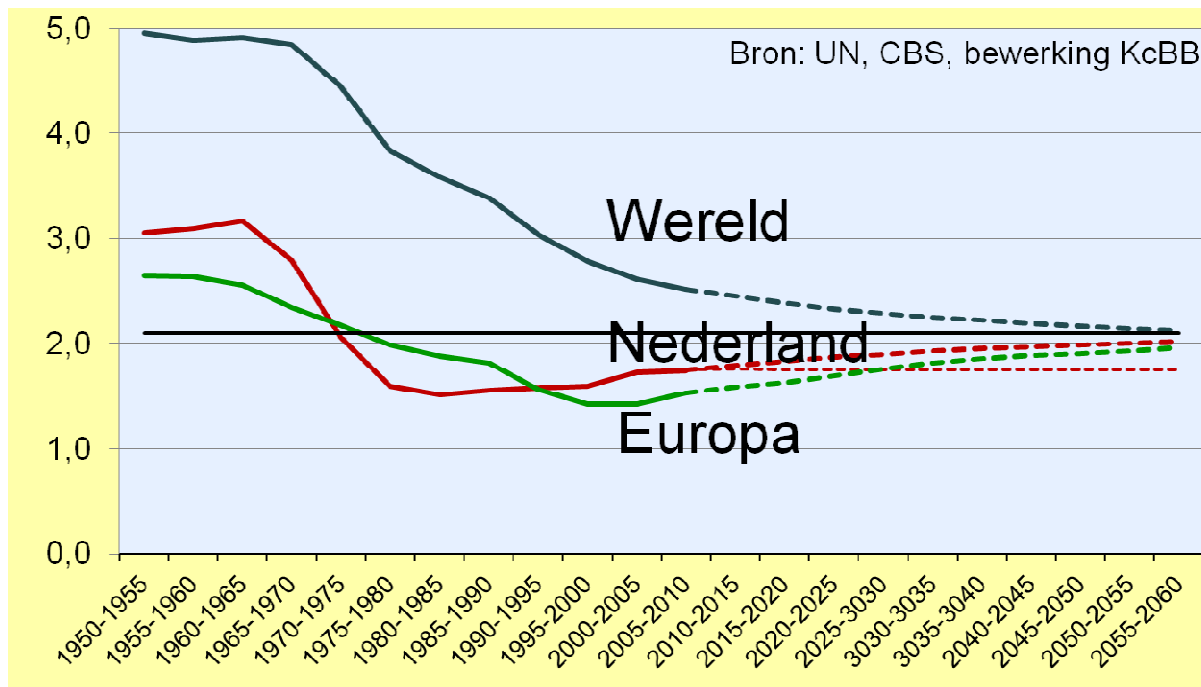
Aantal Kinderen per Vrouw *Ontwikkeling 1900 – 2013*

Levendgeborenen, relatief (per duizend inwoners). Nederland 1900-2013



Aantal Kinderen per Vrouw

Ontwikkeling 1950 – 2060



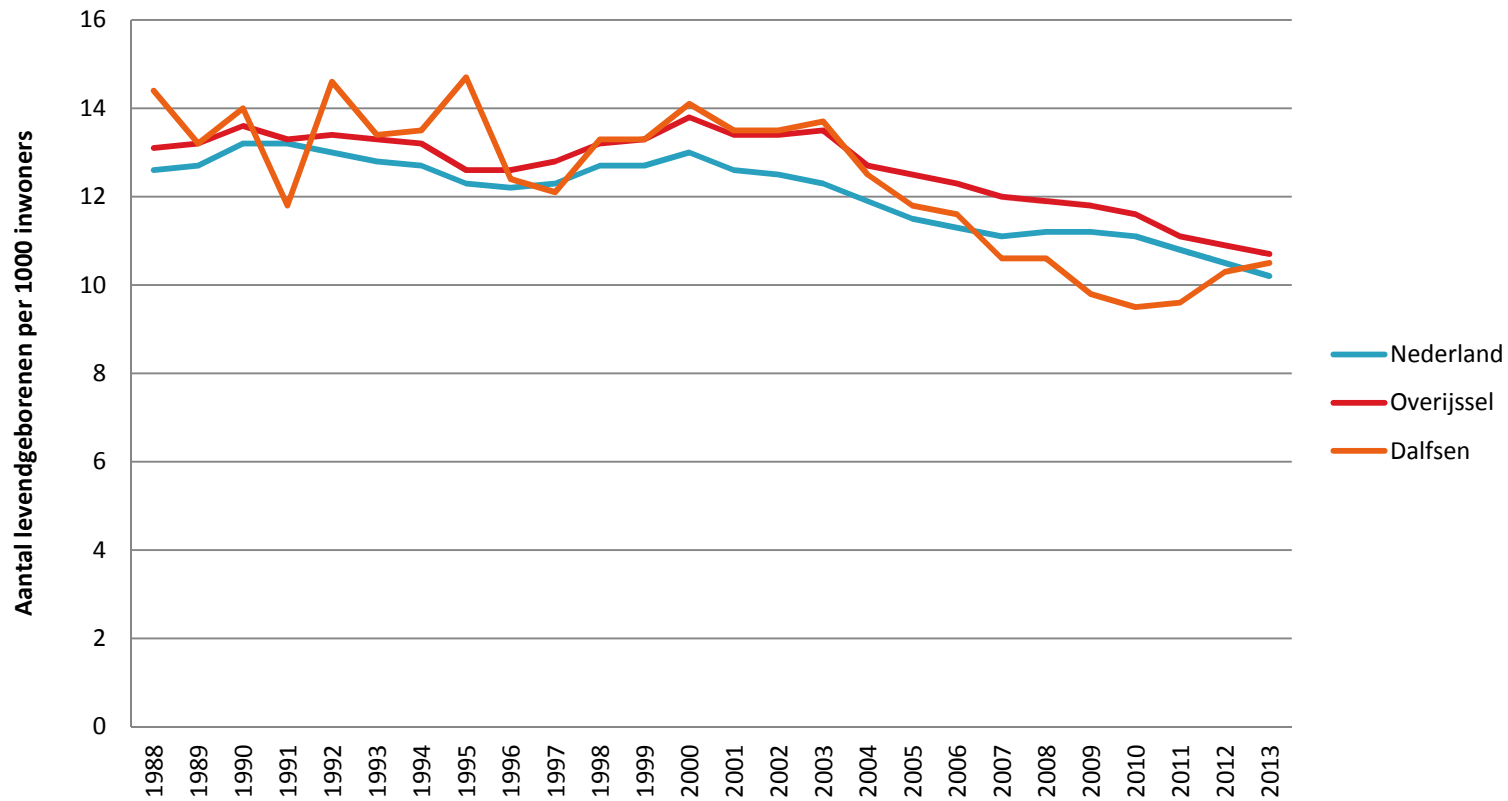
- Nederland vroeg met adoptie pil.
- Nederland in Europa relatief jong.

Zwarte lijn: 2,1 kind per vrouw grens stabiliteit omvang bevolking

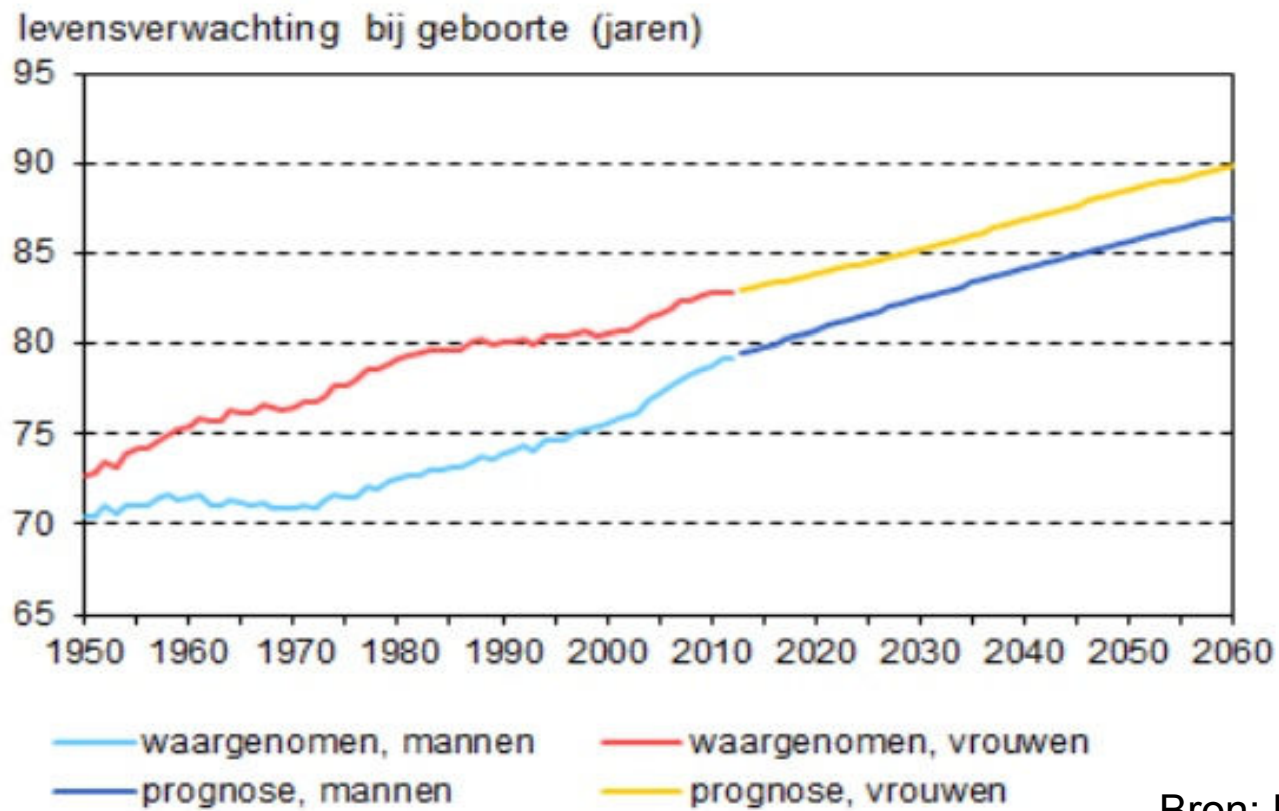
Geborenen per 1000 inwoners

Kleine stijging eeuwwisseling, daling crisis

Ontwikkeling bruto geboortecijfer 1988-2013



Sterftecijfers: we leven langer

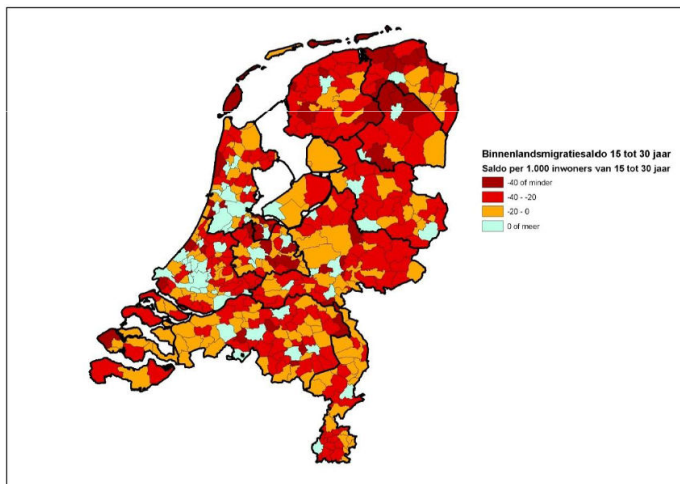


Bron: PBL,
VTV, 2014

Migratie

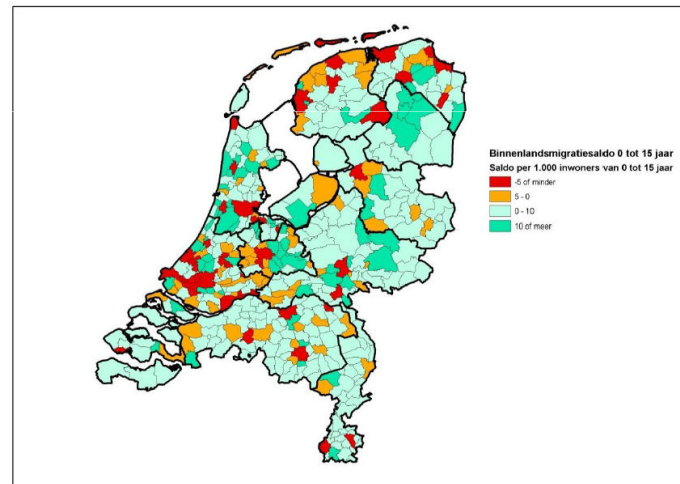
Jongeren vertrekken, jonge gezinnen komen

figuur 2-7 Het binnenlands migratiesaldo voor 15- tot 30-jarigen gedurende de periode 2004-2009 (gemiddeld per jaar)



Bron: CBS / RIGO

figuur 2-8 Het binnenlands migratiesaldo voor 0- tot 15-jarigen gedurende de periode 2004-2009 (gemiddeld per jaar)

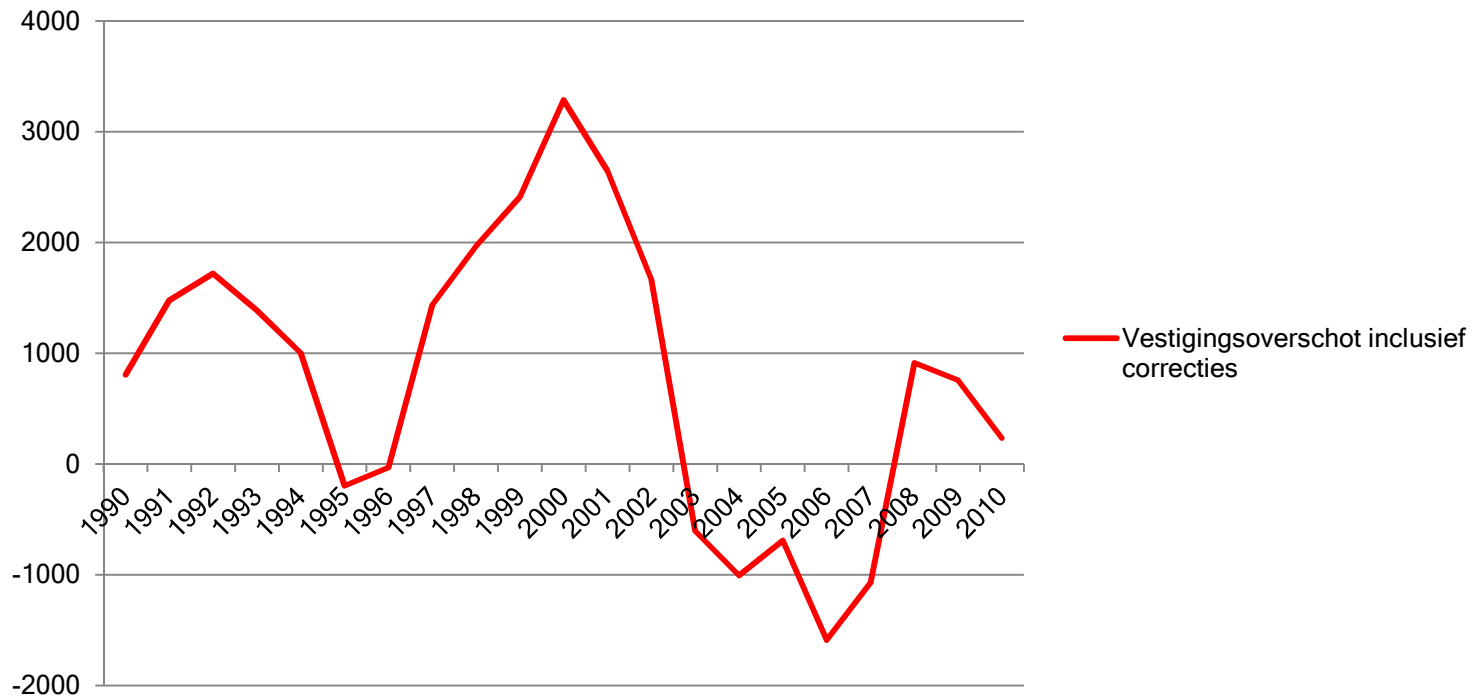


Bron: CBS / RIGO

Migratie

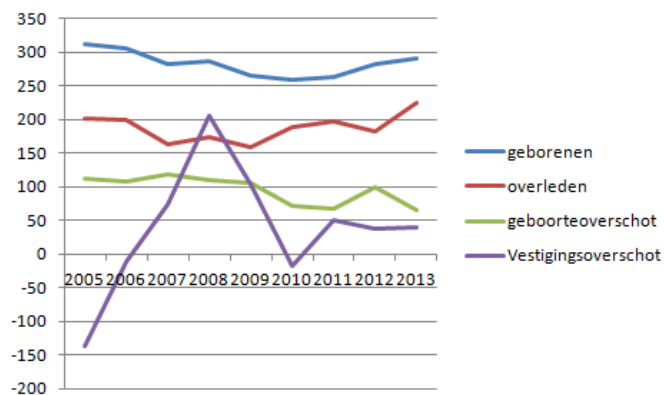
Er is geen uittocht uit Overijssel

Vestigingsoverschot Overijssel

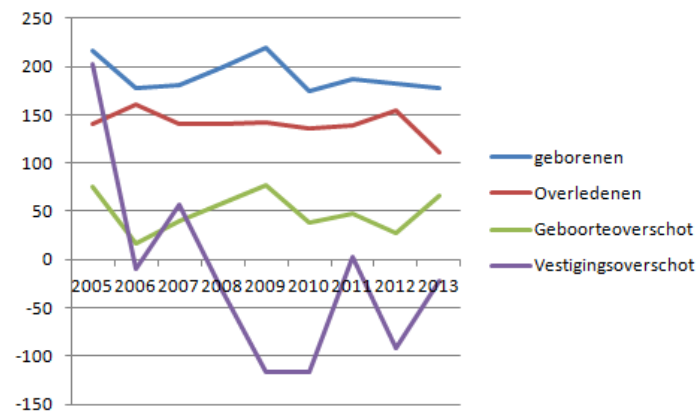


Geboorte/Migratie

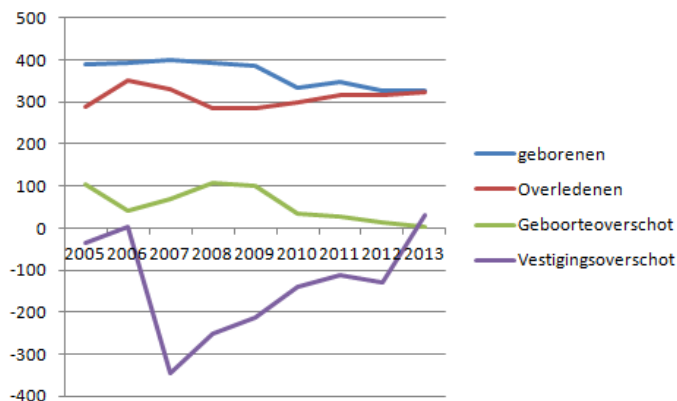
Dalfsen, Raalte, Ommen en Staphorst



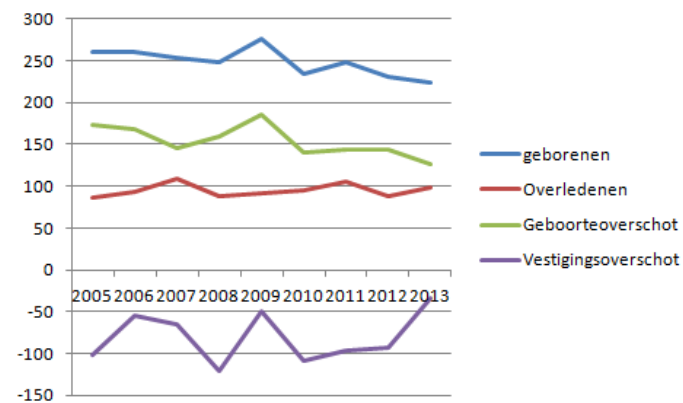
Opleving geboorten



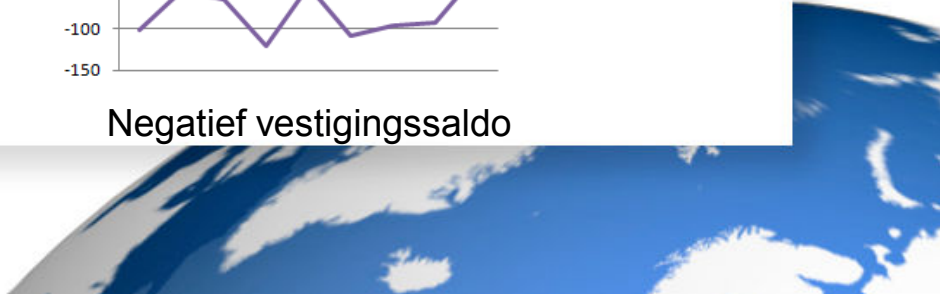
Dalend vestigingssaldo



Geboorteoverschot op nul

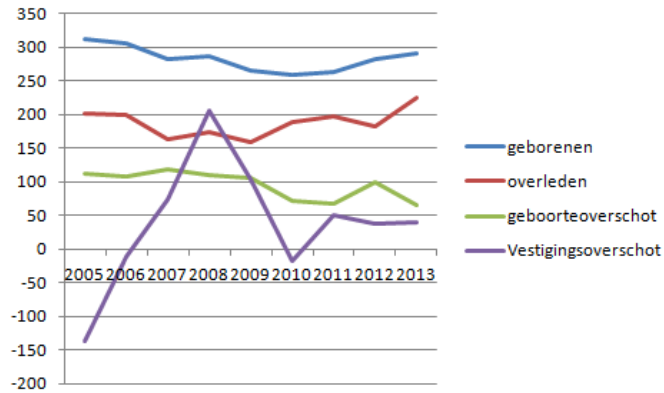


Negatief vestigingssaldo

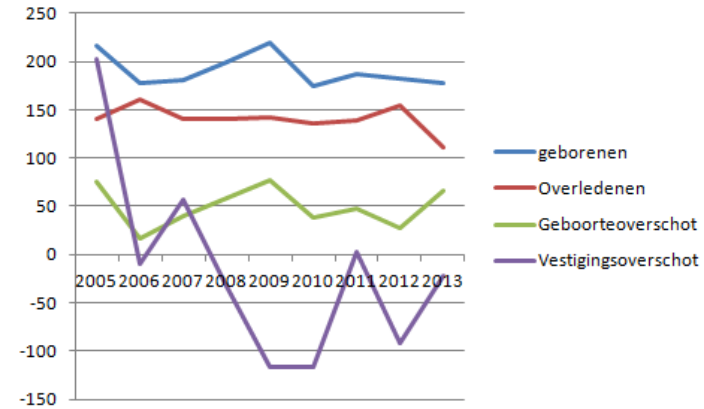


Geboorte/Migratie

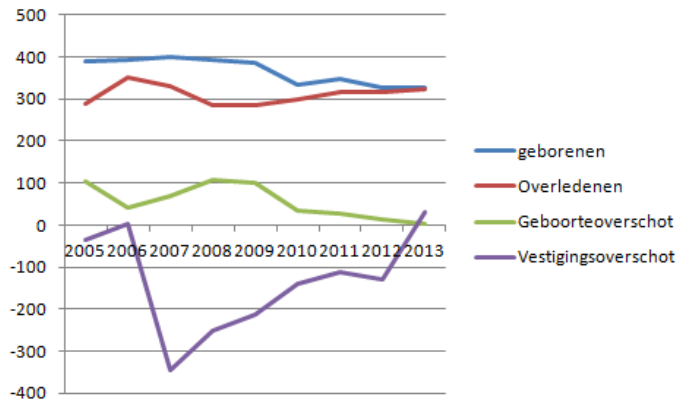
Dalfsen, Raalte, Ommen en Staphorst



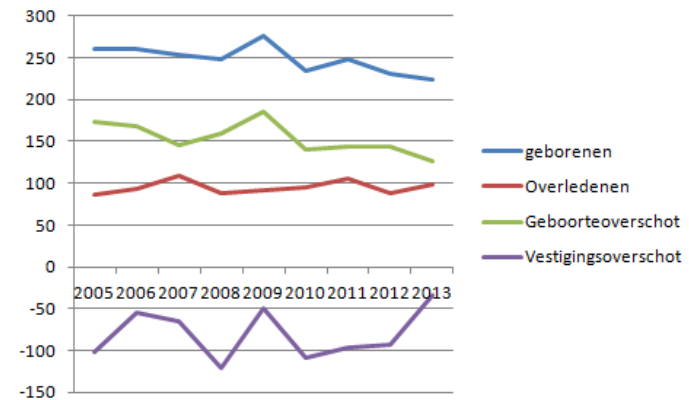
Dalfsen



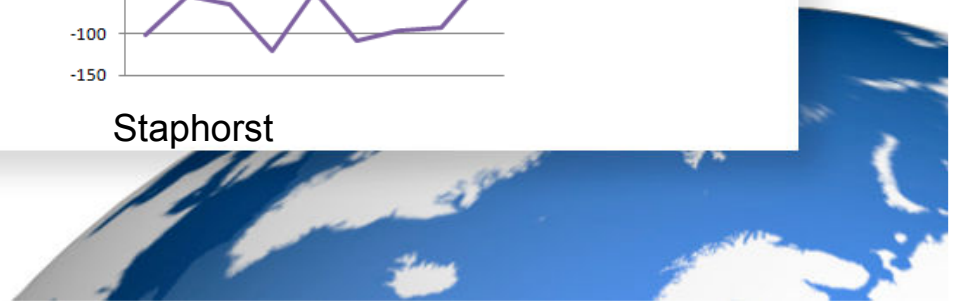
Ommen



Raalte

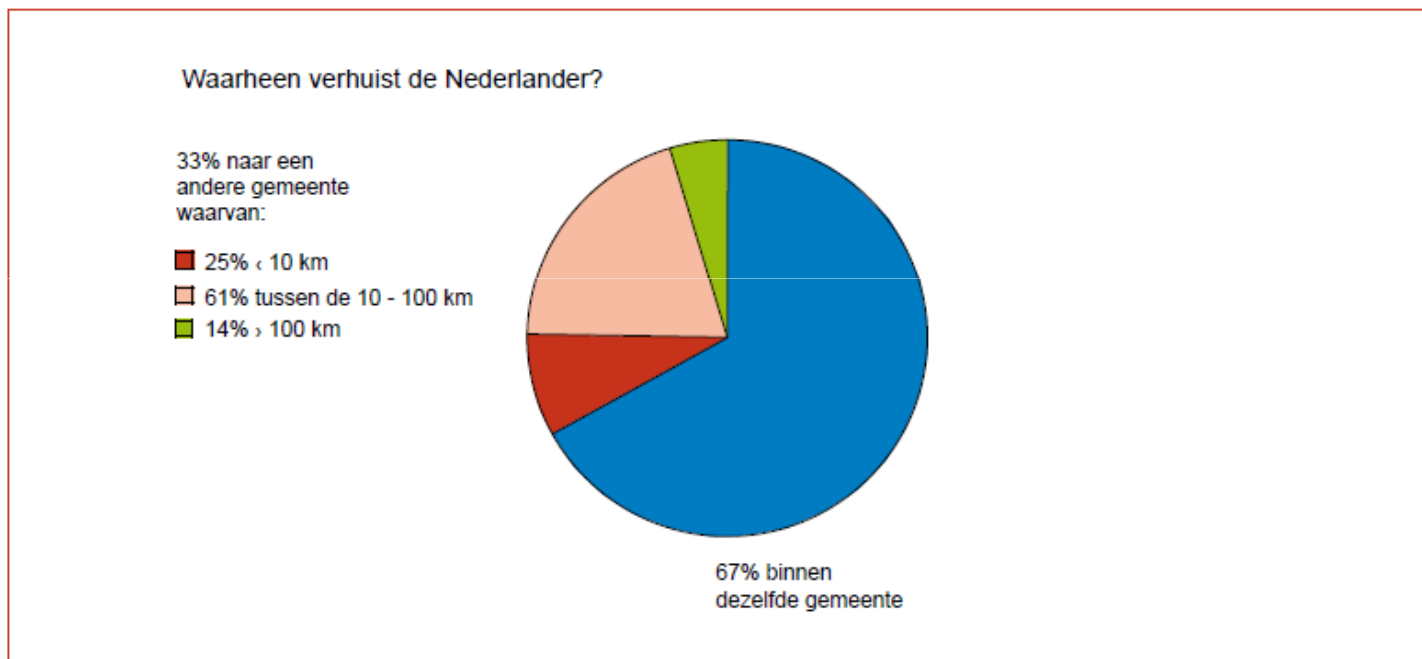


Staphorst



Migratie

De Nederlander verhuist niet ver



Bron: Feijten en Visser (2005), bewerkt door ECORYS.

Uit:



De dorpen



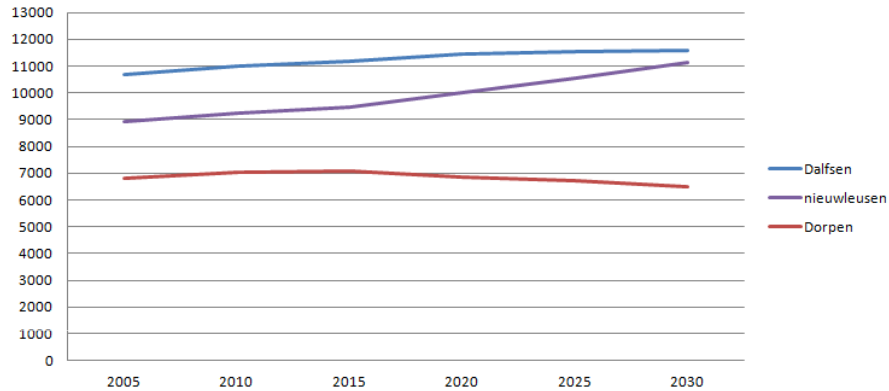


Demografie dorpen (plus buitengebied)

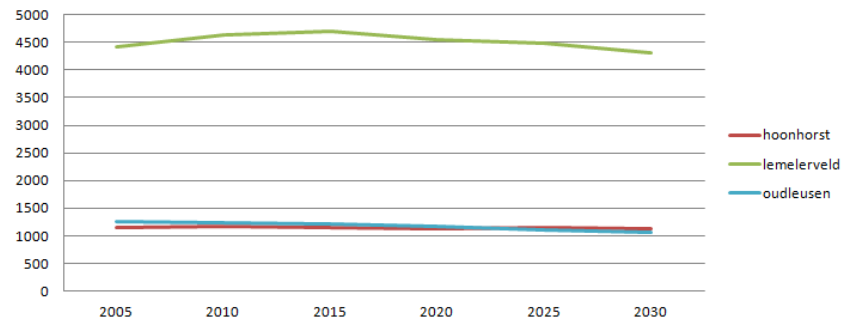
Dalfsen

Zeer grote onzekerheden, dit is slechts een mogelijke toekomst

Ontwikkeling bevolking in de gemeente Dalfsen

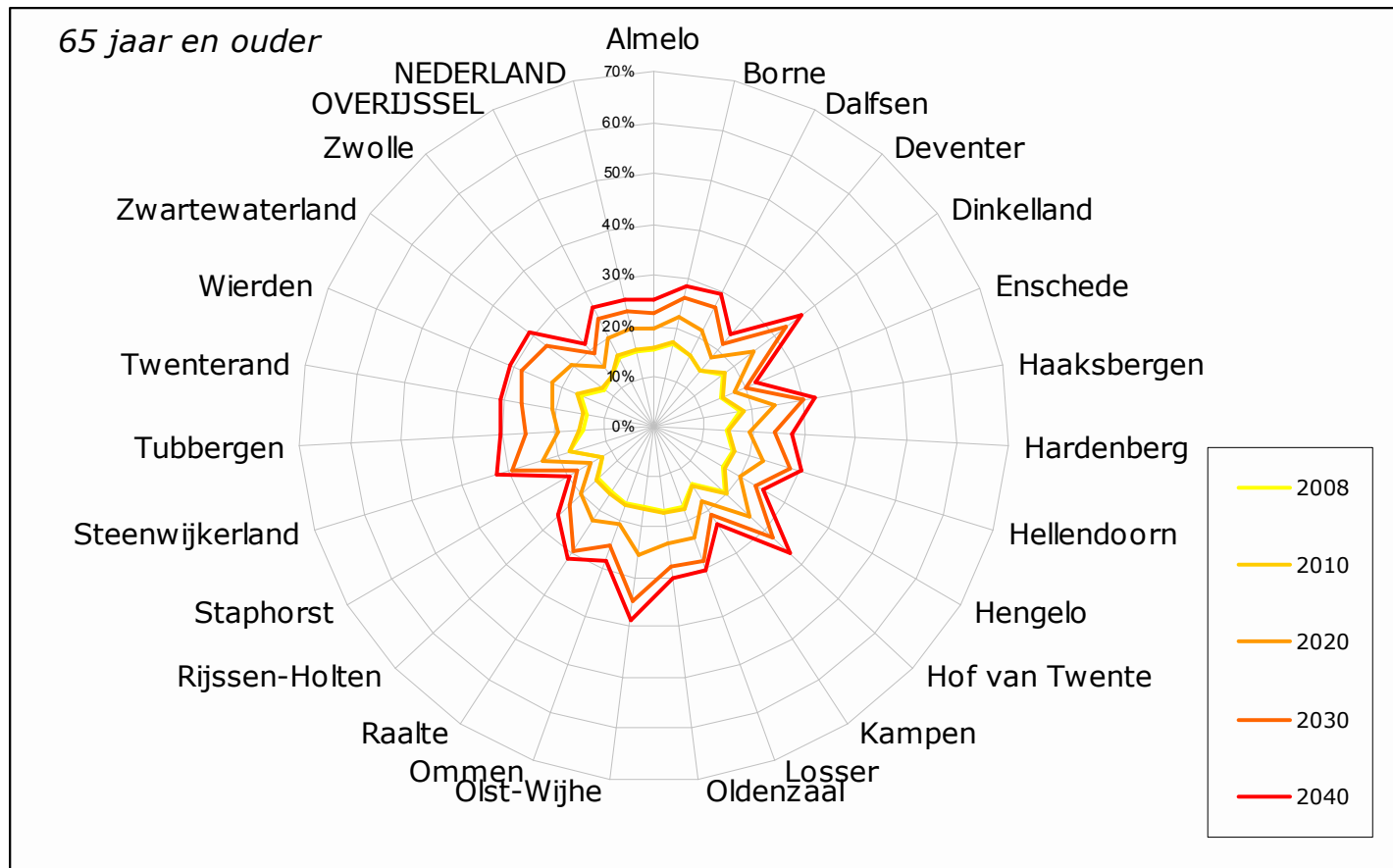


Ontwikkeling bevolking van de dorpen in de gemeente Dalfsen



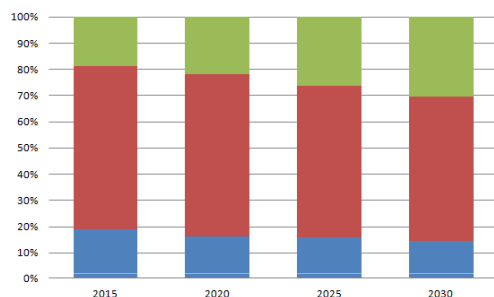
	2005	2010	2015	2020	2025	2030
Dalfsen	10690	10990	11200	11434	11523	11575
hoonhorst	1140	1165	1160	1131	1147	1136
lemelerveld	4430	4645	4702	4557	4474	4313
nieuweleusen	8940	9220	9467	10008	10548	11148
oudleusen	1250	1235	1204	1167	1113	1055
Dorpen	6820	7045	7066	6855	6734	6504

Vergrijzing Dalfsen Vergeleken

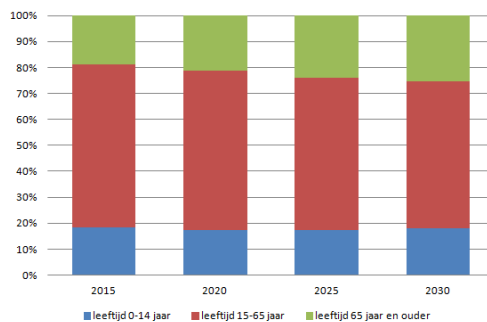


Vergrijzing Kernen Vergeleken

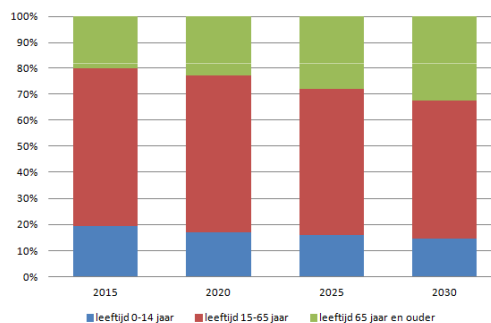
Dalfsen, Lemelerveld, Hoonhorst, Ousleusen, Nieuwleusen



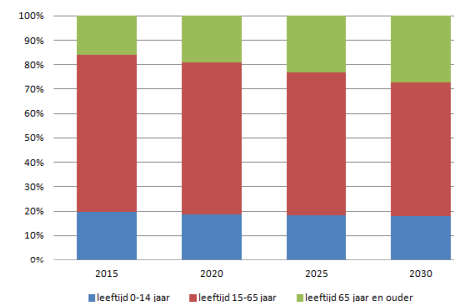
Snelle ontgroening



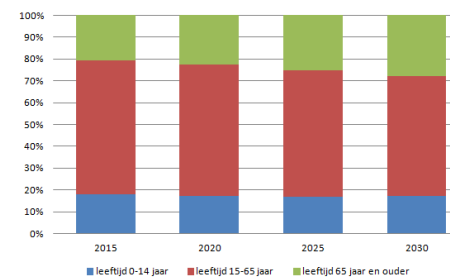
Straks jonger dan nu...



In 2030 het oudst...



Nu het jongst...

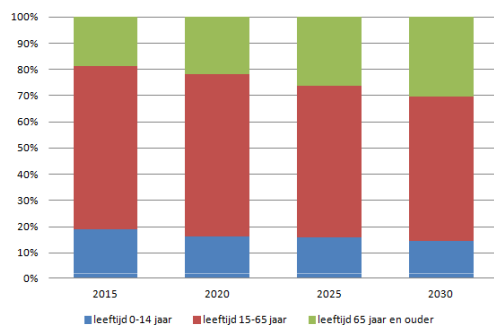


Heel gemiddeld...

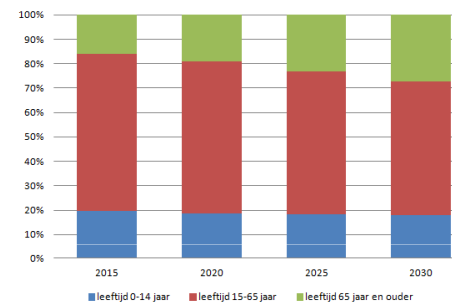
Vergrijzing Kernen Vergeleken

Dalfsen, Lemelerveld, Hoonhorst, Oudleusen, Nieuwleusen

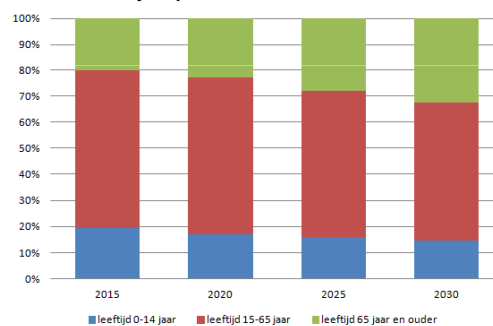
Leeftijdsopbouw Hoonhorst 2015-2030



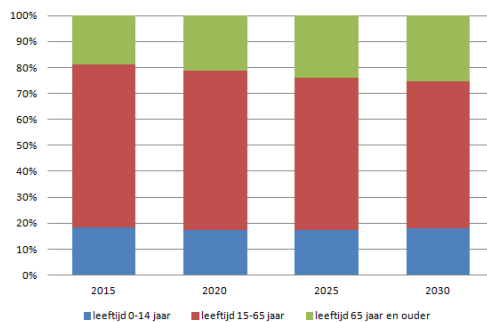
Leeftijdsopbouw Lemelerveld 2015-2030



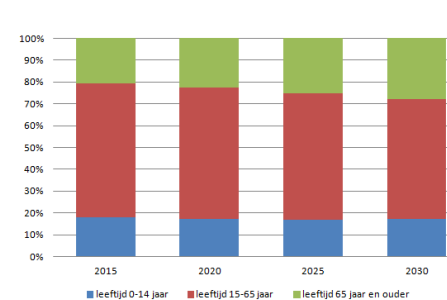
Leeftijdsopbouw Oudleusen 2015-2030



Leeftijdsopbouw Nieuwleusen 2015-2030



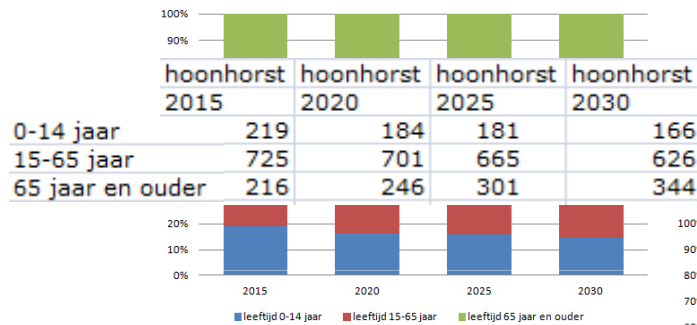
Leeftijdsopbouw Dalfsen 2015-2030



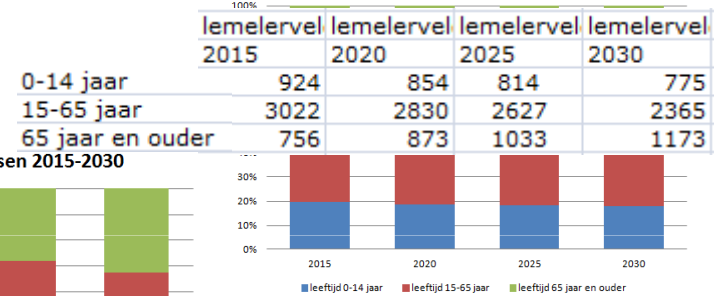
Vergrijzing Kernen Vergeleken

Dalfsen, Lemelerveld, Hoonhorst, Oudleusen, Nieuwleusen

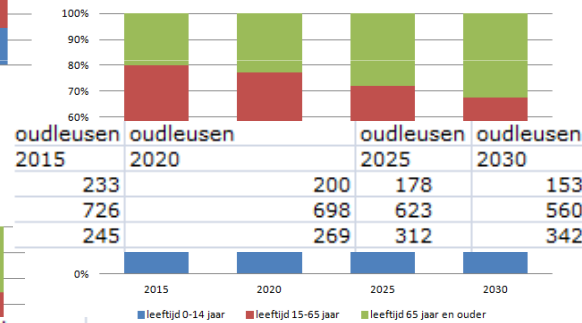
Leeftijdopbouw Hoonhorst 2015-2030



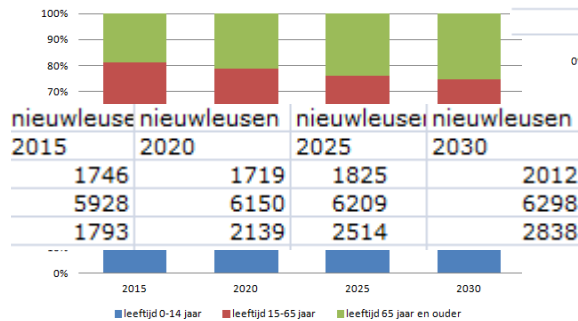
Leeftijdopbouw Lemelerveld 2015-2030



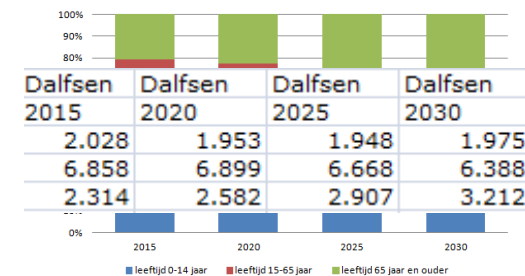
Leeftijdopbouw Oudleusen 2015-2030



Leeftijdopbouw Nieuwleusen 2015-2030



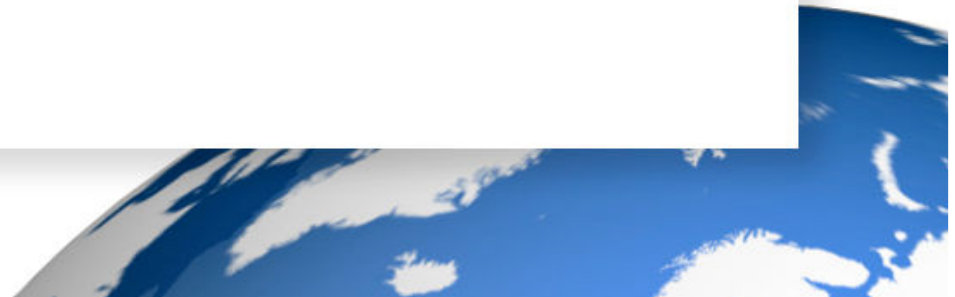
Leeftijdopbouw Dalfsen 2015-2030



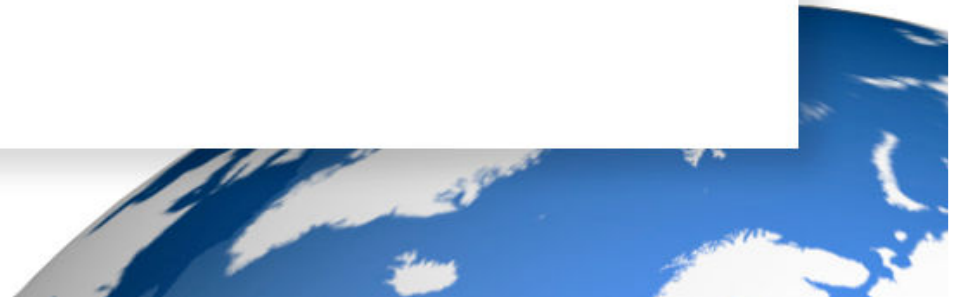
Boodschap deel1

We moeten besluiten nemen in onzekerheid

- Het is *mogelijk* dat Dalfsen op termijn krimpt, maar het is *waarschijnlijk* niet het geval. Vergrijzing is belangrijker
- Groei op gemeenteniveau *kan* samen gaan met krimp op schaal van kernen. Kernen kunnen zich anders ontwikkelen.
- Prognoses op lagere schaalniveaus zijn *beredeneerde voorspellingen* – en niets meer of minder dan dat. Andere redeneringen leveren andere uitkomsten op.
- Desalniettemin kan het wenselijk zijn met elkaar af te spreken welke prognoses als uitgangspunt worden genomen. Dan zijn periodieke ijkmomenten wenselijk.



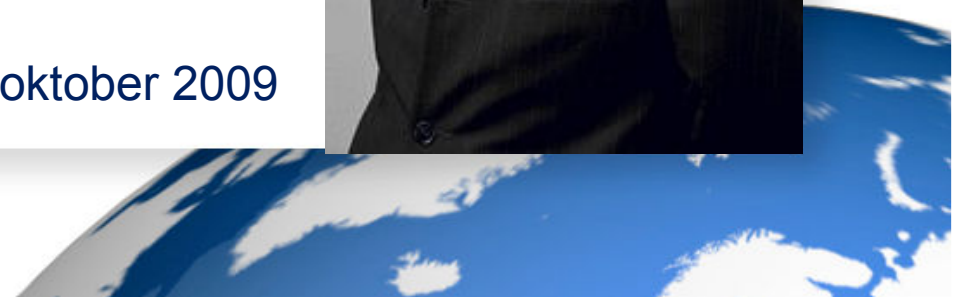
Deel 2.
De consequenties van de
bevolkingsontwikkeling in
Nederland, Overijssel en
Dalfsen



Krimp in het Landelijk Gebied

‘Ik denk dat het contrast tussen steden en platteland de komende tijd sterk gaat toenemen. Alles wat jong is en dynamiek zoekt, trekt weg. Wie daar niet in mee kan, blijft achter. In die gebieden waar de bevolkingskrimp het sterkst is, wordt het dan armer en ouder.’

Jan Latten in de Stentor 31 oktober 2009



Is Krimp Erg?

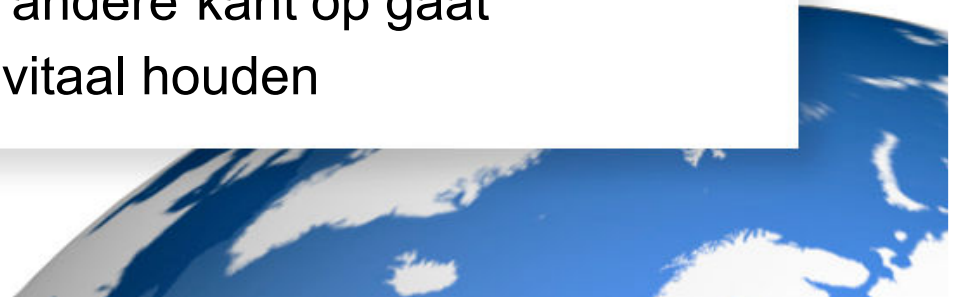
Bestuurlijk doemscenario: de vicieuze cirkel

- 'Het Mattheus effect'

'Want wie heeft, zal nog meer krijgen, en wel in overvloed, maar wie niets heeft, hem zal zelfs wat hij heeft nog worden ontnomen'.

- Twee kanttekeningen:

- Passief: er is hoe dan ook een punt waar de ontwikkeling weer de andere kant op gaat
- Actief: je kan een dorp vitaal houden



Effecten Krimp: Hardware

Vastgoed

- Wonen

Let op: groot verschil in aantal inwoners en aantal huishoudens

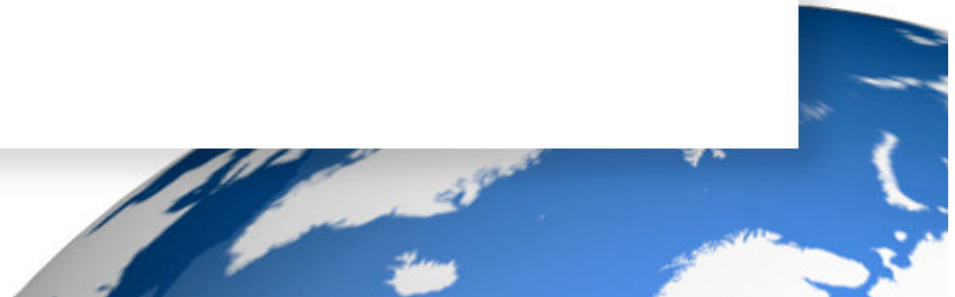
Dalende huizenprijzen, hypotheek 'onder water'

Bouwen kan effect hebben huizenprijzen zittende bewoners

- Draagvlak winkels, dorpshuizen, zorginstellingen, kerken, etc.

- Scholen

OV-verbindingen



Enkele landelijke cijfers



Effecten Krimp: Software

Samenstelling bevolking

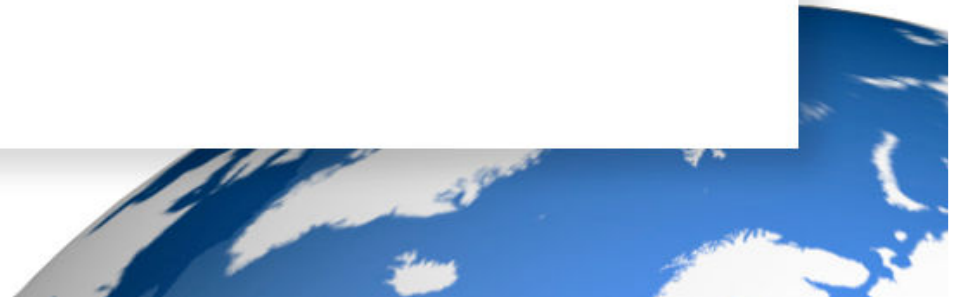
‘Armer en ouder’

Braindrain

Jongeren trekken weg

Aantal leden voetbalclub, kerkkoor, dorpsraad
etc.

Imago van een gebied



Dalfsen: vergrijzing belangrijker dan krimp

Enkele Effecten

Bedrijfsleven: andere markten

Zorgvraag

- Pas op met romantische beelden hulpvaardigheid dorpsbewoners

Wonen

- Vraag naar beschermd wonen
- Mogelijkheid van ineens veel woningen op de markt

Politieke leven

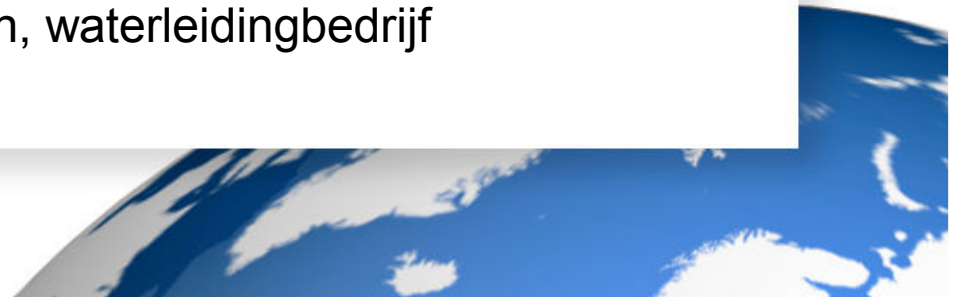
Beroepsbevolking

- Stoppende boeren

Vrijwilligers

Infrastructuur

- Stoplichten, voet/fietspaden, waterleidingbedrijf



Krimp

Relatie leefbaarheid en voorzieningen

'De belangrijkste conclusie die we uit het onderzoek kunnen trekken is dat voorzieningen geen voorwaarde zijn voor leefbaarheid'

CAB: Leven in de Leegte: leefbaarheid in Noord-Groningen anno 2010, Groningen, 2011

*'Leefbaarheid is niet afhankelijk van voorzieningen
Voorzieningen zijn het gevolg van leefbaarheid'*

Thissen

'De kernen zonder basisschool laten geen afwijkende bevolkingsontwikkeling zien en de leefbaarheid wordt er door de inwoners als hoog ervaren'

Sluit de basisschool, sluit het dorp?, 2012

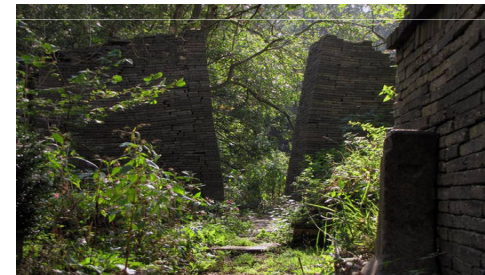
Effecten Krimp

Mogelijke positieve effecten

Creatief met leegstand



Kansen voor natuur



Nieuwe (ruil) economieën

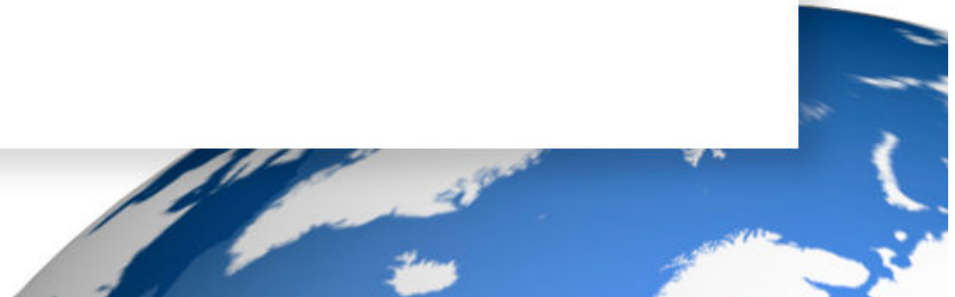
Mensen zijn meer op elkaar
aangewezen



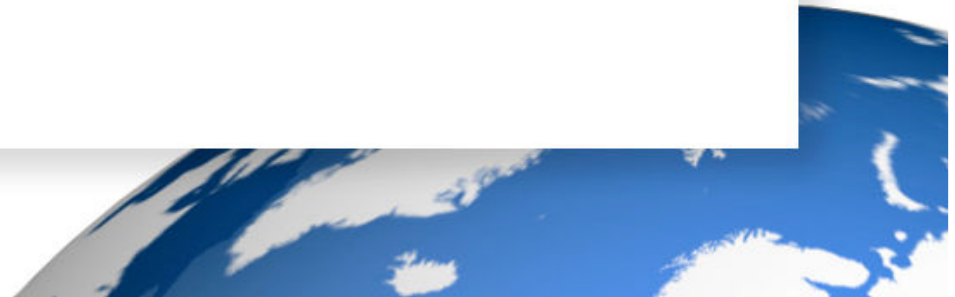
Herwaardering kracht ouderen

Vraag voor het gesprek

Wat ziet u als belangrijke consequenties van de demografische ontwikkelingen in Dalfsen?



Deel 3. De context van de bevolkingsontwikkeling in Nederland, Overijssel en Dalfsen

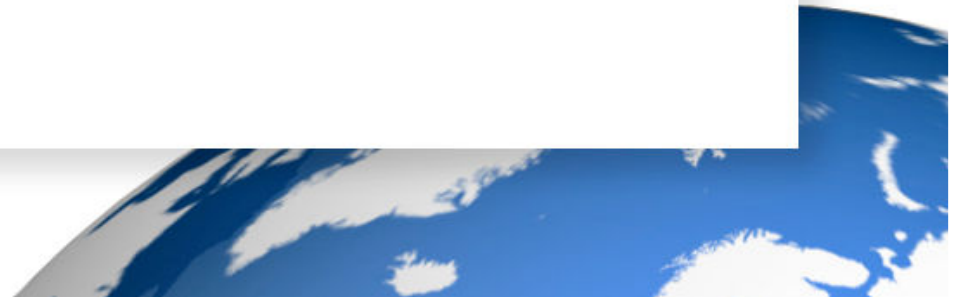


Het gaat goed op het Platteland

- Hoge waardering als woonomgeving
 - Dalfsen extreem hoog
- Sociale cohesie
- Bereikbaarheid
- Gezondheid
- 'Het beste van twee werelden'

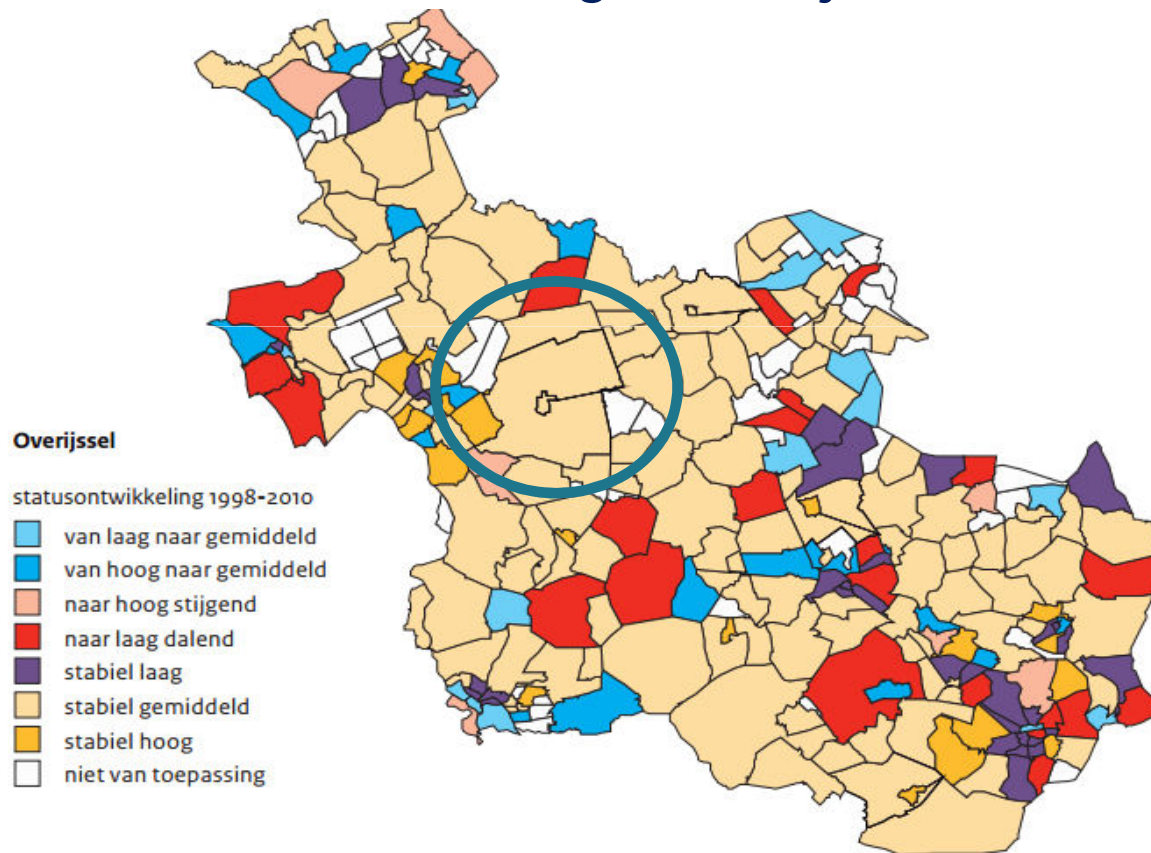


Sociaal-economische positie
van Dalfsen niet slecht – en
lijkt alleen maar beter te
worden.



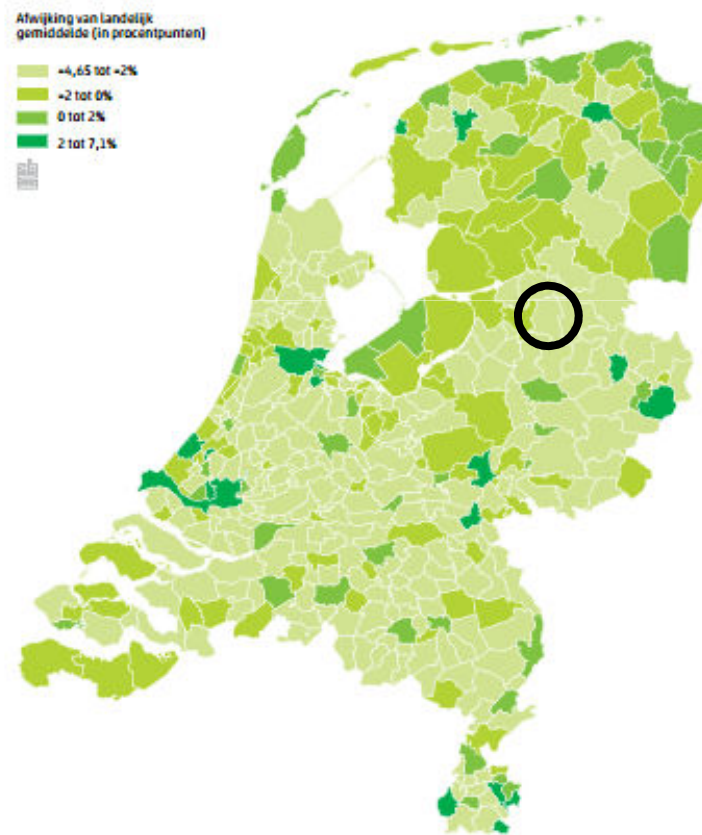
Mensen beleven sociaal economische klimaat als 'stabiel gemiddeld'

Statusontwikkeling van Wijken 1998 – 2010

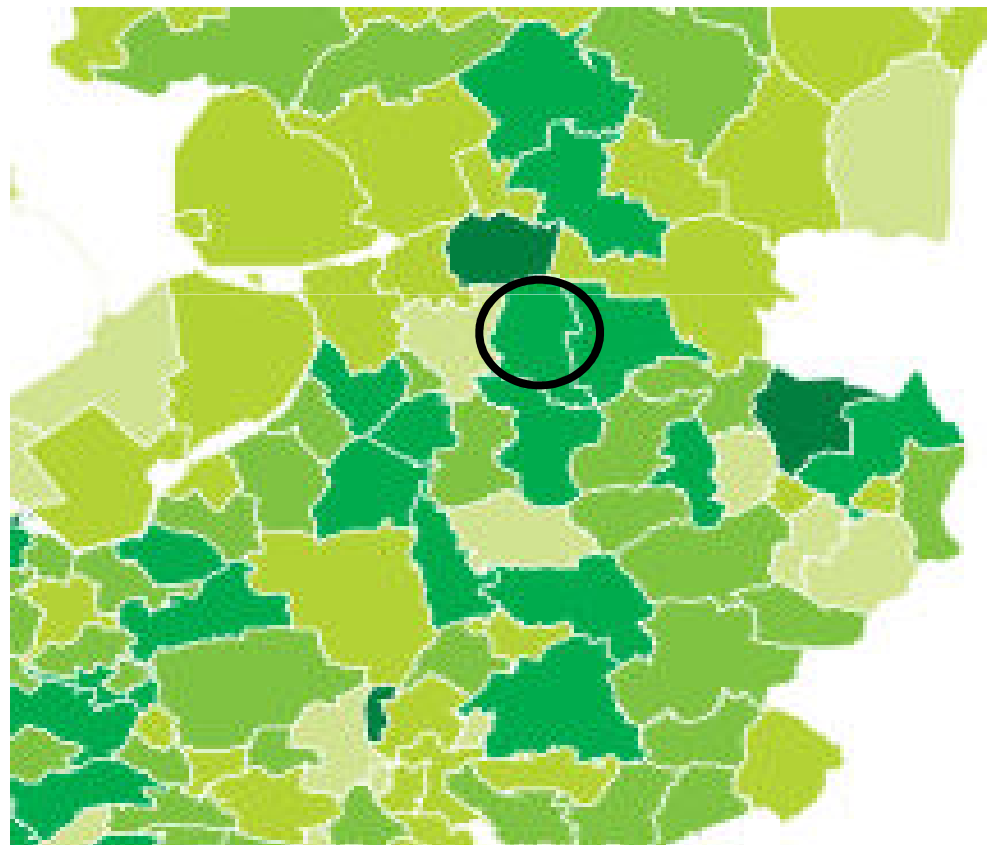
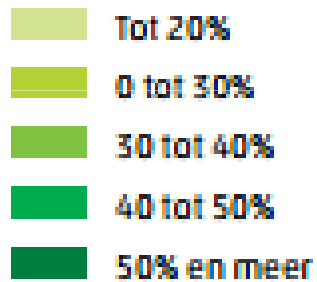


Bron: SCP

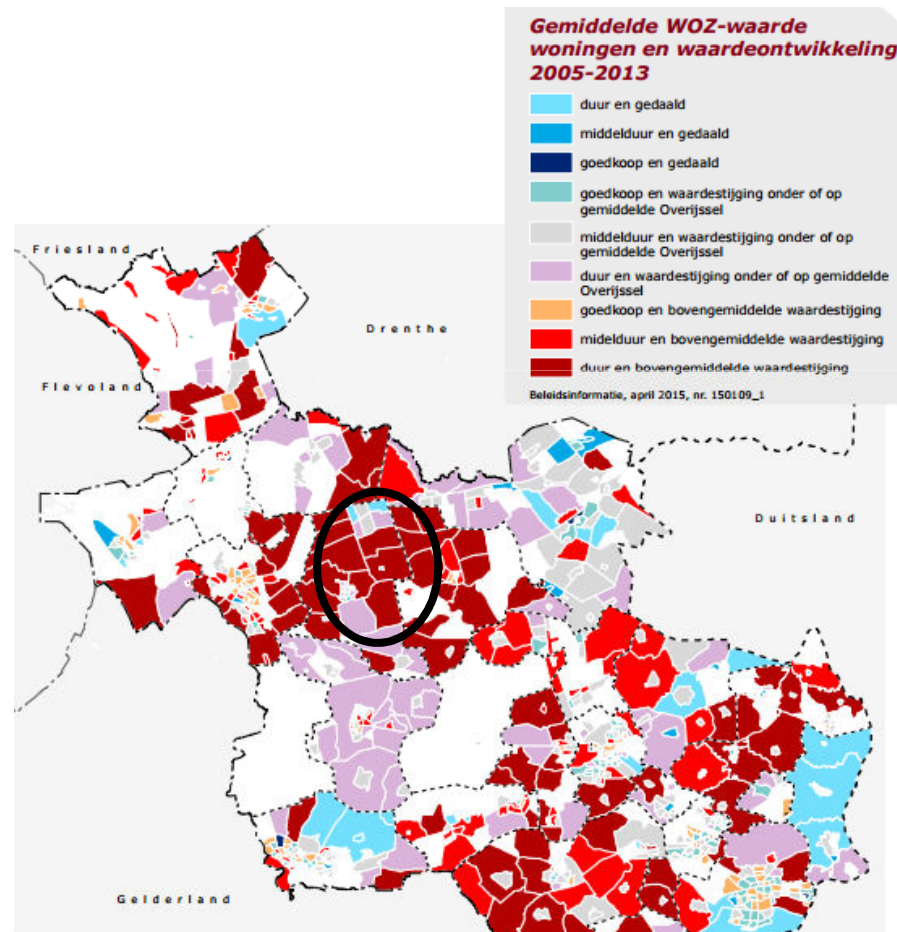
Laag aandeel huidhoudens met een laag inkomen per gemeente



Hoog aandeel vermogende huishoudens per gemeente



WOZ-waarden doen het goed

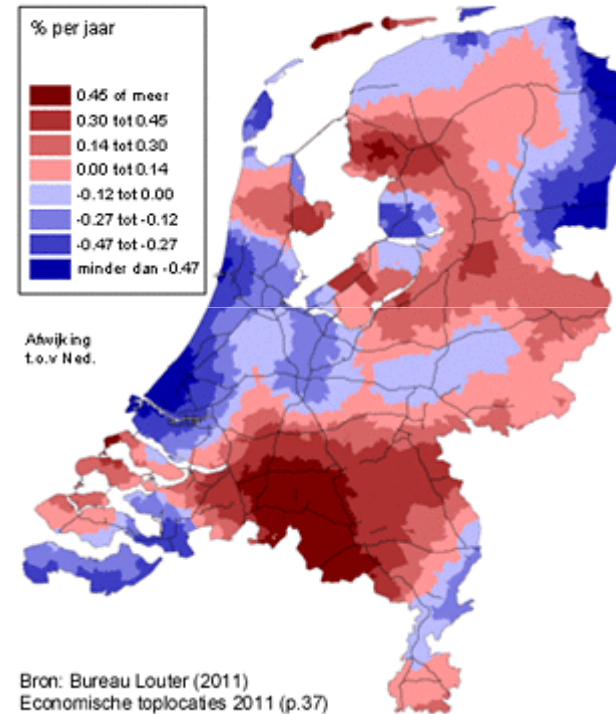
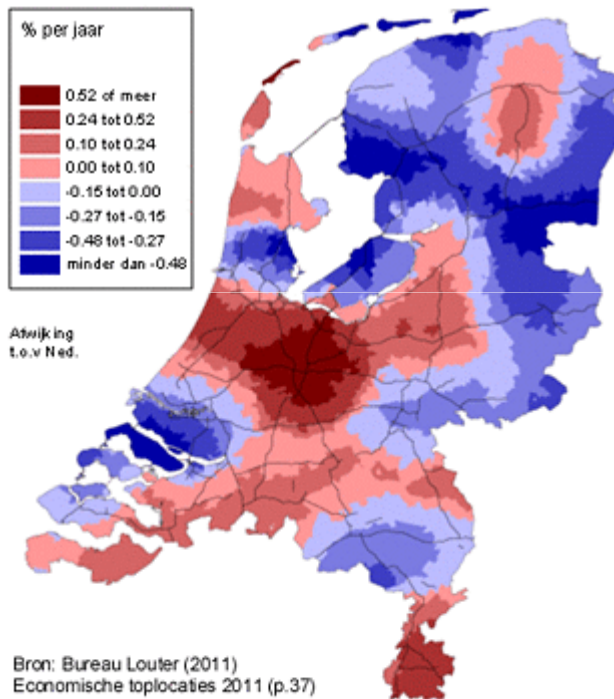


De regio doet mee in de economische ontwikkeling van Nederland.

Ontwikkeling Arbeidsplaatsen per Inwoner

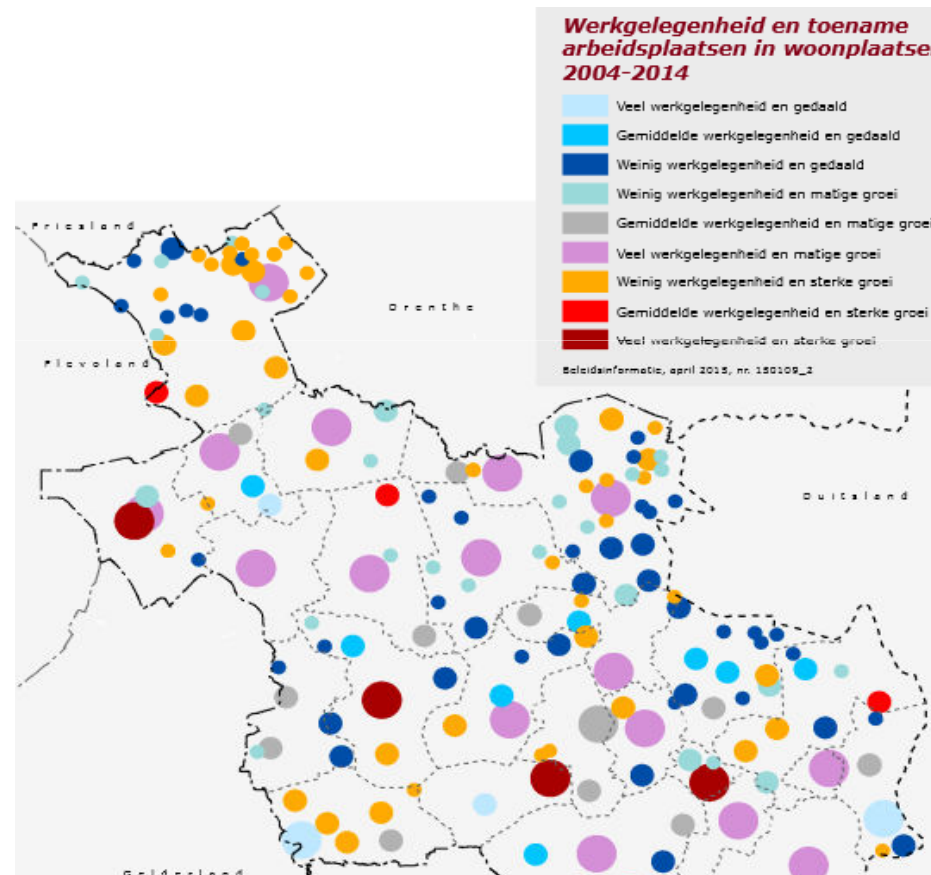
1973 - 1995

1995 - 2010

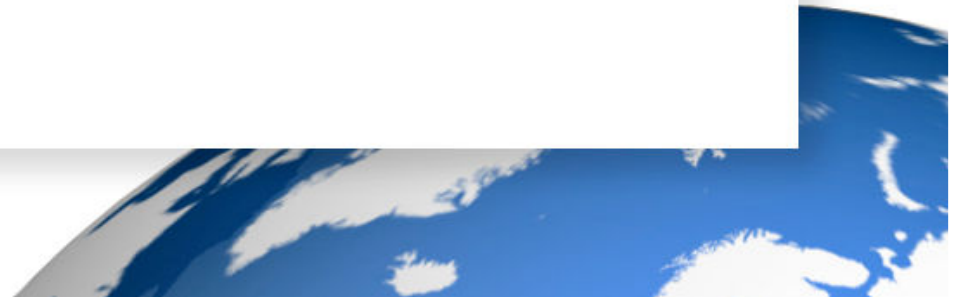


Bron: Louter, Economische Toplocaties, 2011

Groei werkgelegenheid afgelopen jaren gemiddeld



Het leven voltrekt zich op
een regionaal niveau



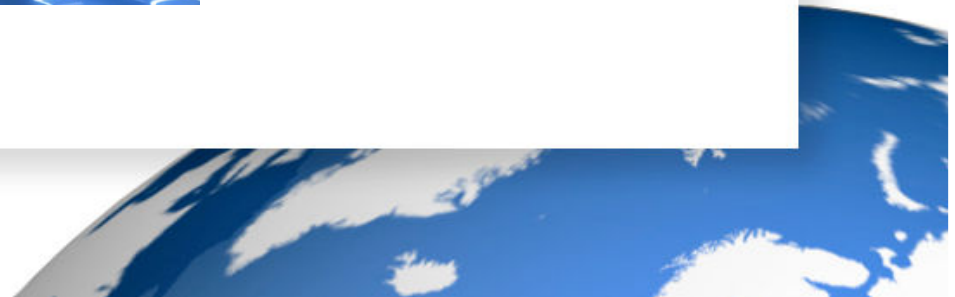
De automobiliteit heeft het leven in het landelijk gebied al enorm veranderd



De komst van internet verbindt dorpen
nog meer met de rest van de wereld.

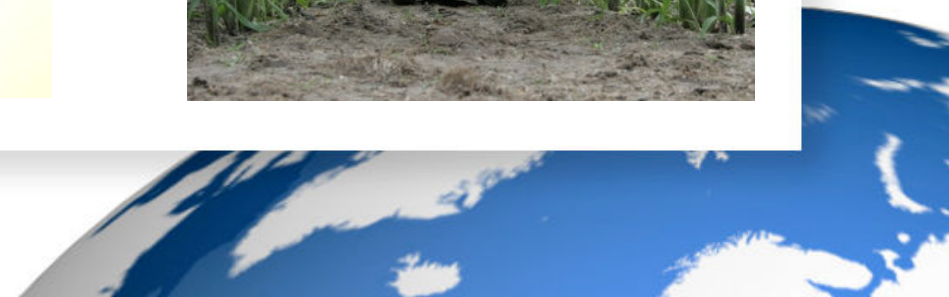


Hoe reeel is de wens om
een 'compleet dorp' te
behouden?



Dalfsen als 'Smart Village'

- Zorg op afstand
- Digibieb
- Nieuw OV
- Precisielandbouw
- Cottage industries
- Etc
- Etc
- ...



De Participatiesamenleving



't Zorghuus, Ysselsteyn



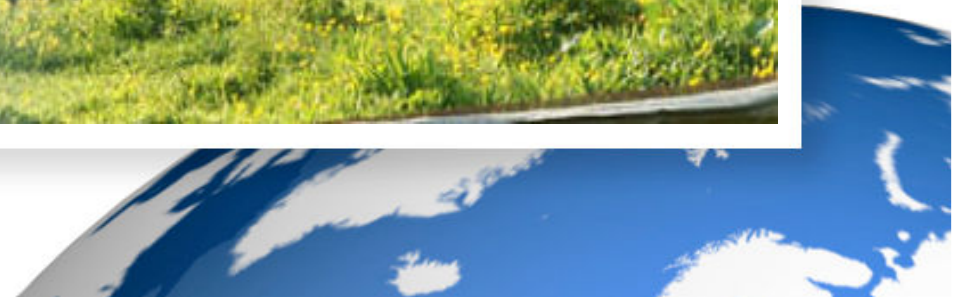
Zorgsuper Woldendorpn

Ervaringen in Duitsland

- 'Es braucht einige verruckten'
- Leiders
- Urgentie/probleembesef

Ruimtelijke ontwikkelingen, bv. Energie

Solarpark de Kwekerij, Hengelo (Gld)



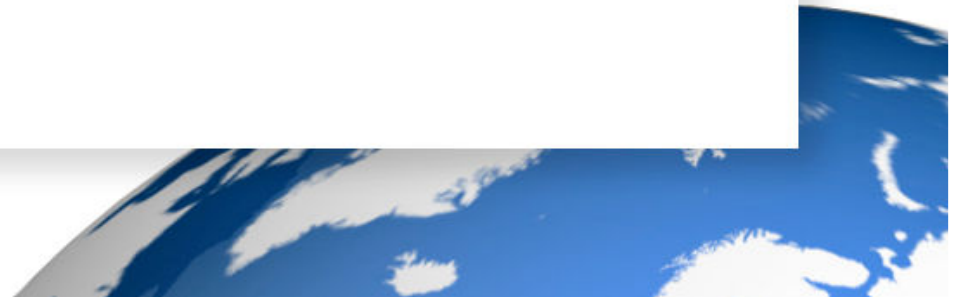
Nieuwe vormen van landbouw

Dalfsen als moestuin van Zwolle...



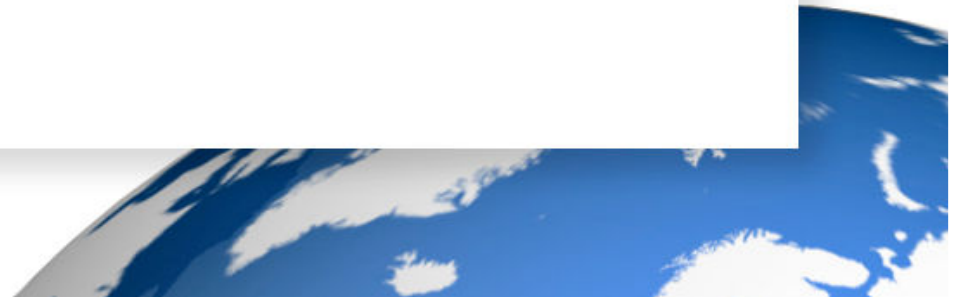
Boodschap deel 3

- Bezie bevolkingsontwikkeling niet als geïsoleerd verschijnsel.
- Er zijn (veel) meer ontwikkelingen die de vitaliteit van de kernen van Dalfsen bepalen.



Conclusies

- Krimp is een toekomstige mogelijkheid voor Dalfsen, maar niet meer dan dat. Het kan zijn dat er kernen op termijn gaan krimpen.
- Vergrijzing is een veel dominanter verschijnsel – en zal het aanzien van dorpen veranderen.
- Ontwikkelingen in de bevolkingssamenstelling kunnen heel veel (positieve en negatieve) effecten hebben.
- De demografische ontwikkelingen zijn maar één aspect van de toekomst van kernen.



Dank voor uw aandacht.

Meer informatie is te vinden op www.trendbureauoverijssel.nl

ingen Diversiteit en Kennis, Gedeputeerde Staten (3 januari)

Presentatie: Toekomst van de dorpen, gemeente Raalte (11 januari)

Presentatie: Toekomst van de dorpen, Dorpsraad Boekelo (11 januari)

Presentatie: Toekomst van de dorpen

LAATSTE
NIEUWS

Manifestatie Samen Doen!

Manifestatie Samen doet Eigenwijze netwerken in dorpen en steden De overheid kan niet zonder actieve burgers als het gaat om leefbaarheid en sociale samenhang in dorpen en buurten. Deel je ervaringen: met actieve burgers, gedreven professionals, maatschappelijk betrokken ondernemers en bevlogen ambtenaren. Kom op 16/2/2012 naar Zwolle, naar de manifestatie 'Samen doen' Eigenwijze netwerken in dorpen en steden. Lees hier het programmaboekje: http://www.arcon.nl/assets/images/Flyers%20en%20andere%20downloads/Programma_Samen_Doen.pdf
<http://www.hellendoorsamen.nl>

Trendbureau Overijssel

Programma
Team Trendbureau
Stages en afstuderen
Column

Nieuws



16/1 Gemeenten hebben te veel dure
16/1 Scholieren vaker naar havo of
16/1 Topsectoren investeren 1,5

[Nieuwsbrieven](#)

Trendverkenningen

Verkenningen 2011

Landbouw (vervolg)
Kennis
Diversiteit

Verkenningen 2010

Grijze Samenleving
Landbouw
Democratie

Verkenningen 08/09

Economie
Energie
Dorpen
Demografie
Toekomstdenken

Op de hoogte



Agenda

28/3 Jaarcongres
25/1 Ontwikkelingen rond Oost Wijhe, V
28/1 Trends rond Enschede, gemeent
Meer...

Verdieping

Wijzen in het Oosten
Toekomst in drie Gangen
Jaarcongres 28/03/2012
Op zoek naar Woorden

Absolute en en relatieve verandering totale voorzieningenniveau in 2010 ten opzichte van 2000

TABEL 3

Kerngrootte	Winkels		Scholen		Horeca		Huisartsen		Banken	
	Δ	%	Δ	%	Δ	%	Δ	%	Δ	%
11-100	25	21	3	8	9	8	2	50	-5	-100
101-250	-62	-12	-8	-3	-21	-5	-1	-4	-41	-97
251-500	-154	-10	-9	-2	-13	-1	4	3	-180	-81
501-1000	-405	-14	-18	-4	-73	-5	19	8	-208	-66
1001-2000	-290	-6	-6	-1	-88	-5	40	13	145	-40
2001-8000	-530	-3	-83	-4	-40	-1	90	11	-313	-37
11-2000	-886	-9	-38	-2	-186	-4	63	9	-578	-61
Nederland	-4906	-5	-196	-1	241	1	153	10	-1802	-40

Bron: eigen bewerking gegevens LISA

Banengroei perifere kleine kernen

Gemiddeld aantal woningen en banen **TABEL 1**

Regio	N	Woningen		Banen	
		Aantal in 2010	Procentuele groei t.o.v. 2000	Aantal in 2010	Procentuele groei t.o.v. 2000
Kleine kernen (11–2000 woningen)					
Randstad	175	619	6,1	435	12,5
Intermediaire zone	546	574	5,0	470	14,6
Perifere zone	685	492	2,7	309	21,8
Alle kleine kernen	1406	540	4,1	387	17,0
Grotere kernen (2001–8000 woningen)					
Randstad	42	4692	12,3	4052	12,2
Intermediaire zone	117	4499	9,0	4292	9,7
Perifere zone	72	3918	8,3	3675	8,2
Alle grotere kernen	231	4353	9,4	4056	9,7
Heel Nederland	n.v.t.	7.283.581	9,1	8.100.996	14,0

Bron: eigen bewerking op basis van gegevens CBS en LISA.