

## OPROEP

Aan de gemeenteraad van

Delfsen

Het gaat niet goed met de insecten in ons land. Twee derde verdween in nog geen 30 jaar. Een ramp voor de natuur. **In hoeverre houdt onze gemeente in haar groenbeheer rekening met het insectenleven?**

Hierbij stuur ik u een aantal aanbevelingen opgesteld door de Rotterdamse stadsboswachter Maurice Kruk van Natuurmonumenten.

## *Tips voor een bewuster insectenbeheer*

### Algemeen

1. Maai, kap of bagger niet alles tegelijk, maar spreid het in ruimte en tijd.
2. Plant zoveel mogelijk inheemse planten/bloemen, bomen en struiken aan.

### Bermen

3. Geef bloemen de kans tot bloei te komen, dus maai gefaseerd. Laat per maaibeurt 15-33% staan. Laat bij de laatste maaibeurt van het seizoen minimaal 20% staan tot de volgende zomer.

### Bomen

4. Zorg voor geleidelijke overgangen tussen bos/bomen en grasland.
5. Laat takken in stapels liggen. Hier kunnen vogels nestelen en insecten overwinteren.
6. Laat – indien mogelijk – een dode boom staan of een omgevalen/gezaagde boom liggen.

### Kale hoekjes

7. Gebruik bij inzaaien inheemse bloemenmengsels.
8. Zaai braakliggende stukken niet volledig in. Graafbijen houden van zonnige, kale plekken.
9. Bedekking gewenst? Schorrsnippers (ook voor onverharde paden) zijn beter dan asfalt.
10. Leg hoopjes stenen in parken, geluidswallen of recreatiegebied.

### Grasvelden en ruigten

11. Zorg bij hogere vegetaties voor geleidelijke overgangen en laat 15-20% staan.
12. Verrijk grasvelden, die vaker gemaaid worden, met snelle bloeiers als madeliefjes, paardenbloemen, witte en rode klaver en bijenkorfje.
13. Maai grasland voor hooi maximaal drie keer per jaar, maar liever minder vaak.

14. Maai stukken met ruigtekruiden zo min mogelijk (eenmaal in de 2-5 jaar) en laat ook dan een deel staan; dit zijn nest- en overwinteringsplaatsen (holle stengels) voor insecten.
15. Vermijd zware machines. Ze verdichten en beschadigen de bodem en doden insecten.

### Sloten en ander water

16. Kies voor natuurlijke, flauwe oevers waarbij een deel mag verlanden (overgangsgebied tussen water en land).
17. Schoon en bagger sloten altijd gefaseerd.

### Doe het niet alleen

18. Stimuleer de eigen inwoners met voorlichting en/of subsidie om eigen tuin en/of balkon insectenvriendelijk te maken.
19. Leg je inwoners uit wat er verandert: van glad, strak en netjes naar meer natuurlijke begroeiing met het oog op natuurwaarden.

### Mijn eigen aanbevelingen en/of opmerking:

Richt de grasstroken in de van Lentestraat in met zuigtekruiden

Ik hoor graag in hoeverre we binnen onze gemeente deze aanbevelingen ter harte nemen.  
Met vriendelijke groet,

(naam en handtekening)

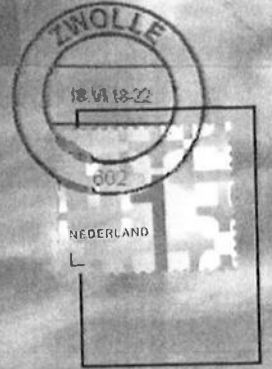
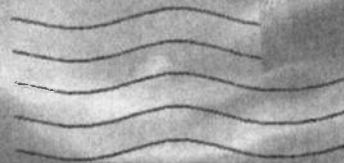


(afzender)

Naam

Adres

Postcode en woonplaats



Aan de gemeenteraad van Dalfsen  
Adres Postbus 35  
Postcode en woonplaats 7720 AA Dalfsen

(hier vouwen en dan dichtpl)