



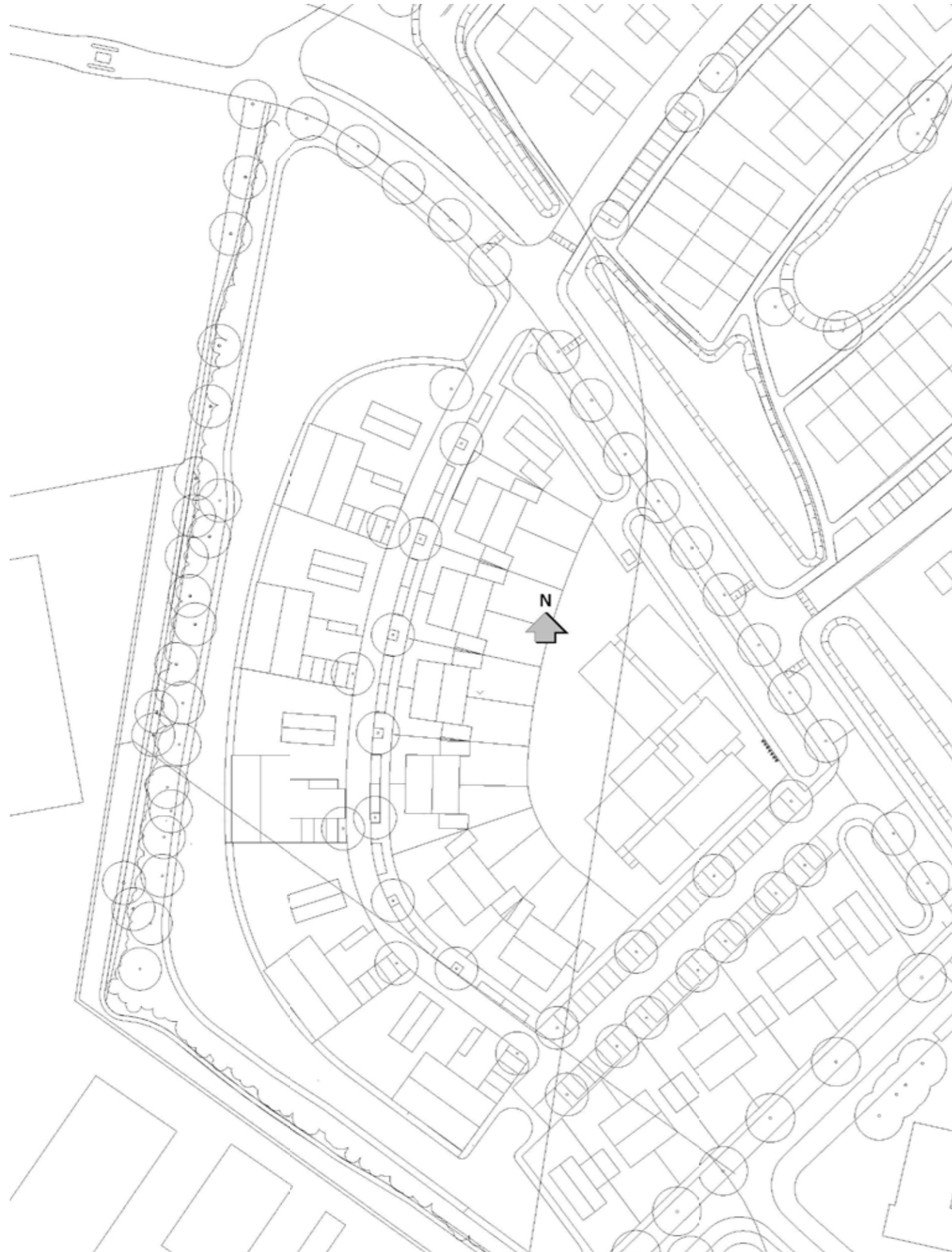
ZORGAPPARTEMENTEN TE OOSTERDALFSEN

PRESENTATIE VAN MASSASTUDIE, VLEKKENPLAN EN PLATTEGROND-
STUDIE VOOR DE REALISATIE VAN 80 ZORGAPPARTEMENTEN

190960_P-01

8 APRIL 2020









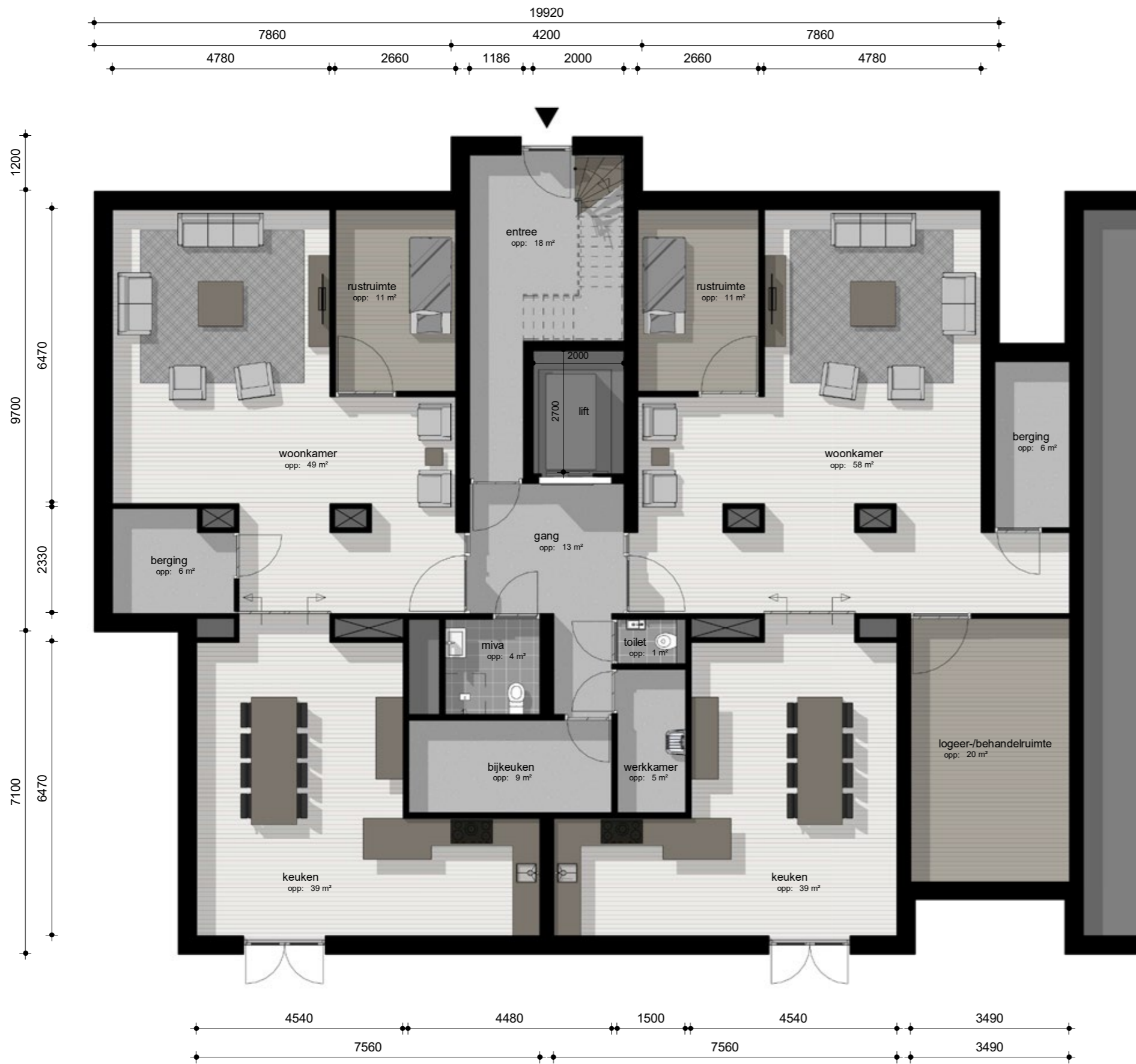
- GEMEENSCHAPPELIJKE VERBLIJFSRUIMTES WOONKAMER/KEUKEN
- SANITAIRE RUIMTES
- GEMEENSCHAPPELIJKE RUIMTES / VERKEERSRUIMTES
- SERRE
- INDIVIDUEEL ZORGAPPARTEMENT

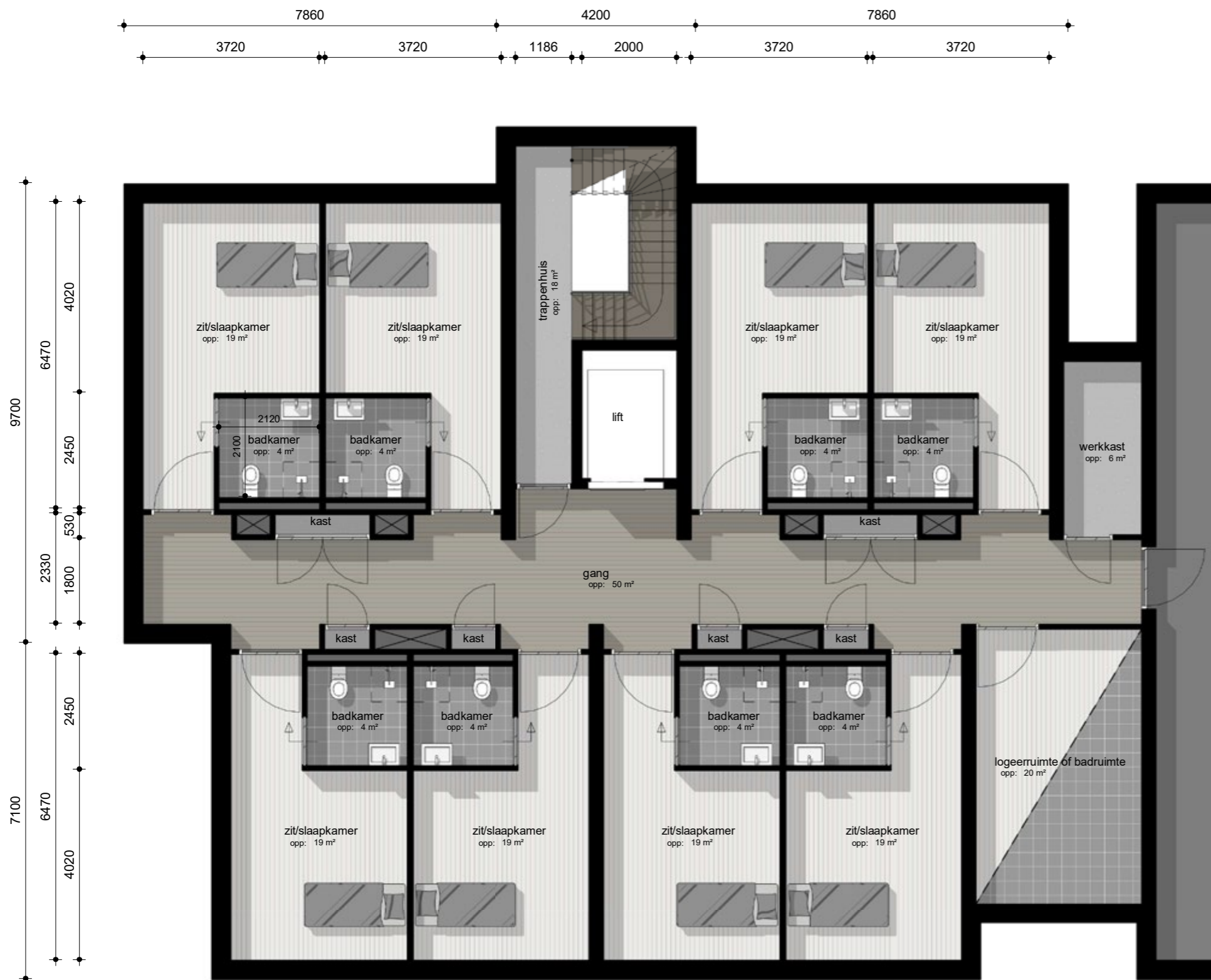
















Volledige woonlaag in de kap, klassieke topgevel als markering van de entree



Complex vormgeving als een serie losse panden



Complex vormgeving als een serie losse panden



Vlakke gevel, variatie in goothoogte definieert verschillende panden





Bovenste laag in andere kleur of materiaal - bouwblok opgeknip door verticale snedes - eventueel kap met flauwe helling als dak



Impressie van wonen in de kap zonder dat er een duidelijke kap op licht



Complex in de vorm van een rij panden in plaats van de uitstraling van één groot zorggebouw



Bovenste bouwlaag uitgevoerd in een ander materiaal, dat ook "knippen" in het bouwblok tot aan maaiveld maakt



Parcelering van het bouwblok door variatie in kleur en materiaal





ZORGAPPARTEMENTEN TE OOSTERDALFSEN

OPDRACHTGEVER

KuiperArnhem

Bouw en Ontwikkeling
contactpersoon: Ramon Derksen
Westervoortsedijk 95a
6817 AW Arnhem
T. 026 443 02 43
E. info@kuiperarnhem.nl
WWW.KUIPERARNHEM.NL

ARCHITECT

Croonen architecten

contactpersoon: Bram van Oosteren
Heyendaalseweg 121
6525 AJ Nijmegen
T. 024 354 02 22
E. postbus@croonenarchitecten.nl
WWW.CROONENARCHITECTEN.NL

