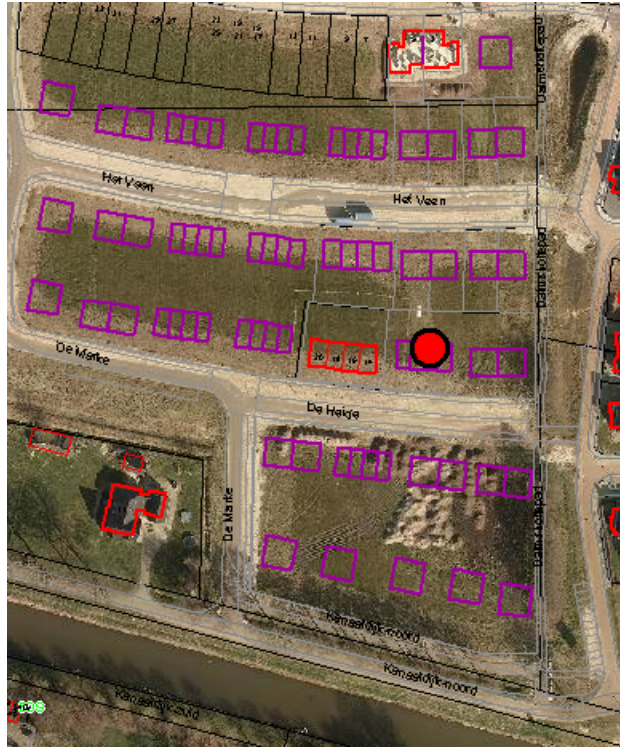
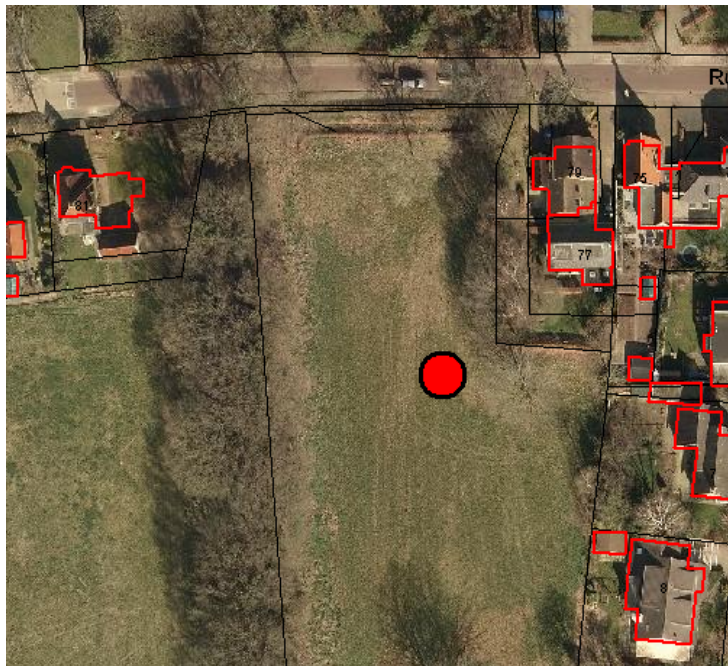


Locaties huisvesting vergunninghouders

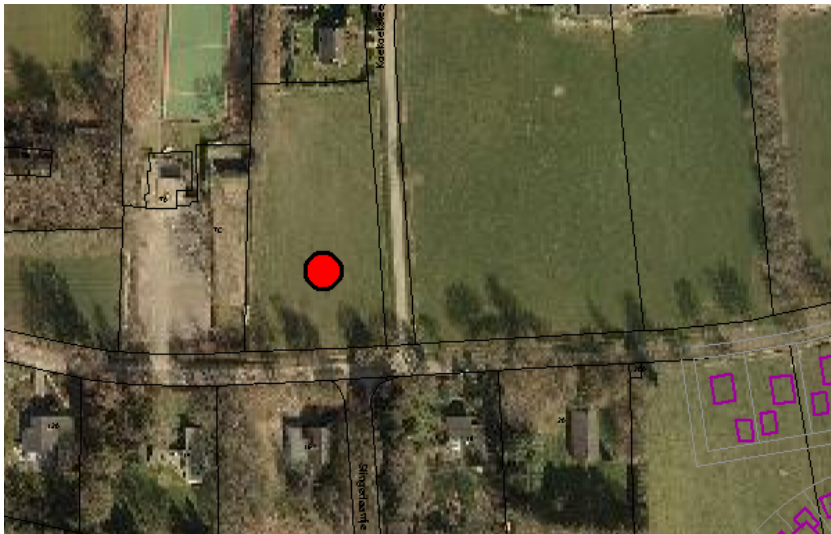
1. Lemelerveld - De Heide (plan Nieuwe Landen) → tijdelijke huisvesting



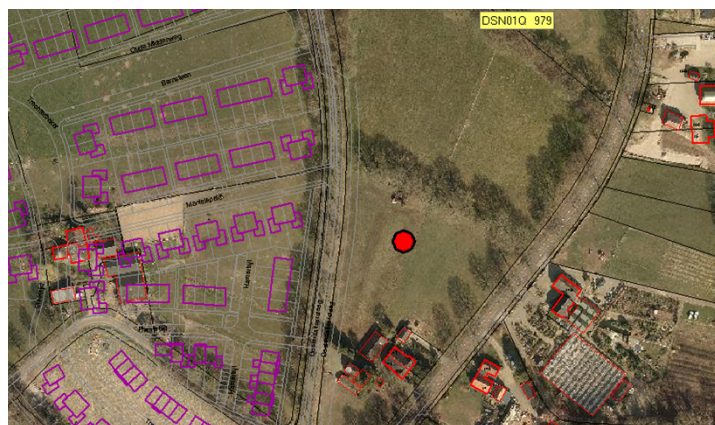
2. Dalfsen - Ruitenborghstraat (Opgang tussen nr. 79 en 81) → tijdelijke huisvesting



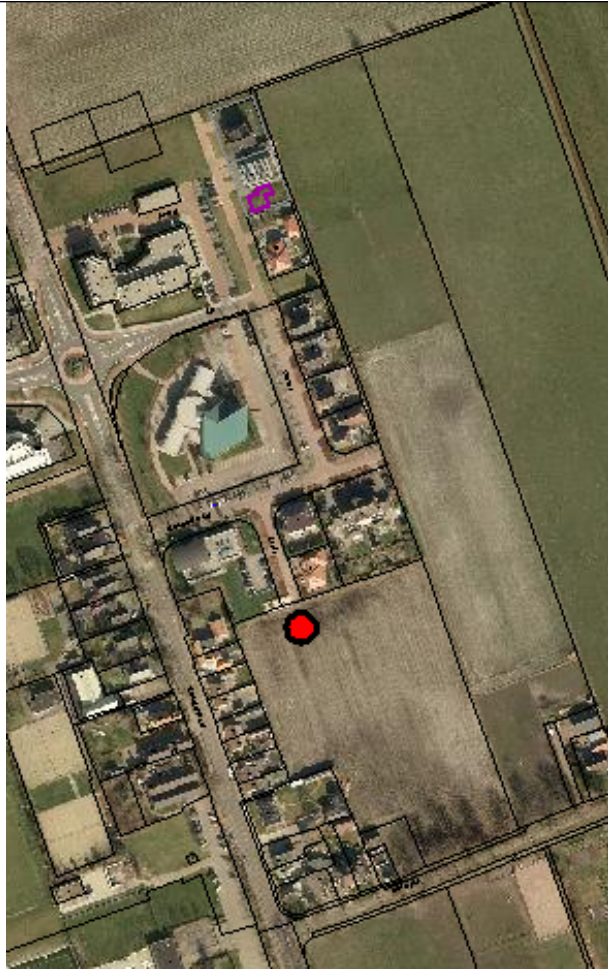
3. Dalfsen – Perceel hoek Gerner Es / Koekoeksteeg → tijdelijke huisvesting



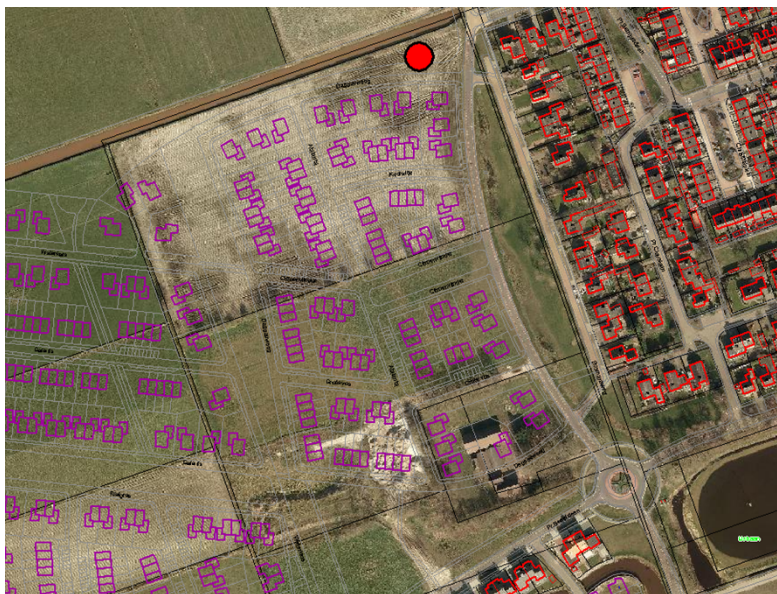
4. Dalfsen – Locatie Kiezebrink (Oosterdalfsen) → tijdelijke huisvesting



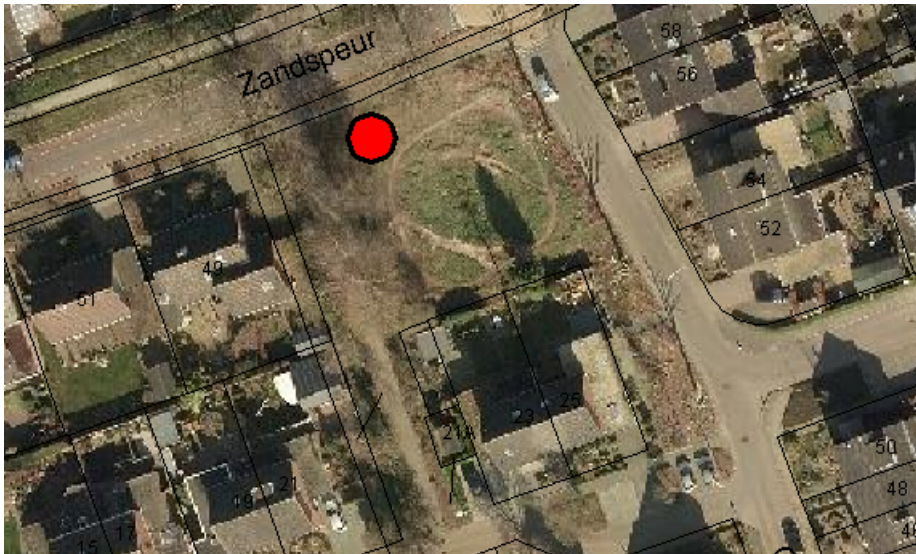
5. Nieuwleusen - In verlengde van Roede (plan Oosterbouwlanden) → tijdelijke huisvesting



6. Nieuwleusen – Bosmansweg / Daghauwoog (plan Westerbouwlenden)
→ tijdelijke huisvesting



7. Nieuwleusen - Hoek Zandspeur/Gentiaan → tijdelijke huisvesting



8. Hoonhorst – De Koele → tijdelijke huisvesting



9. Oudleusen - Muldersweg → tijdelijke huisvesting



10. Franse pad 24 en molendijk 9 (bestaand pand) → ombouw bestaand pand (politiebureau)

