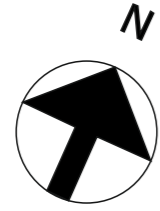
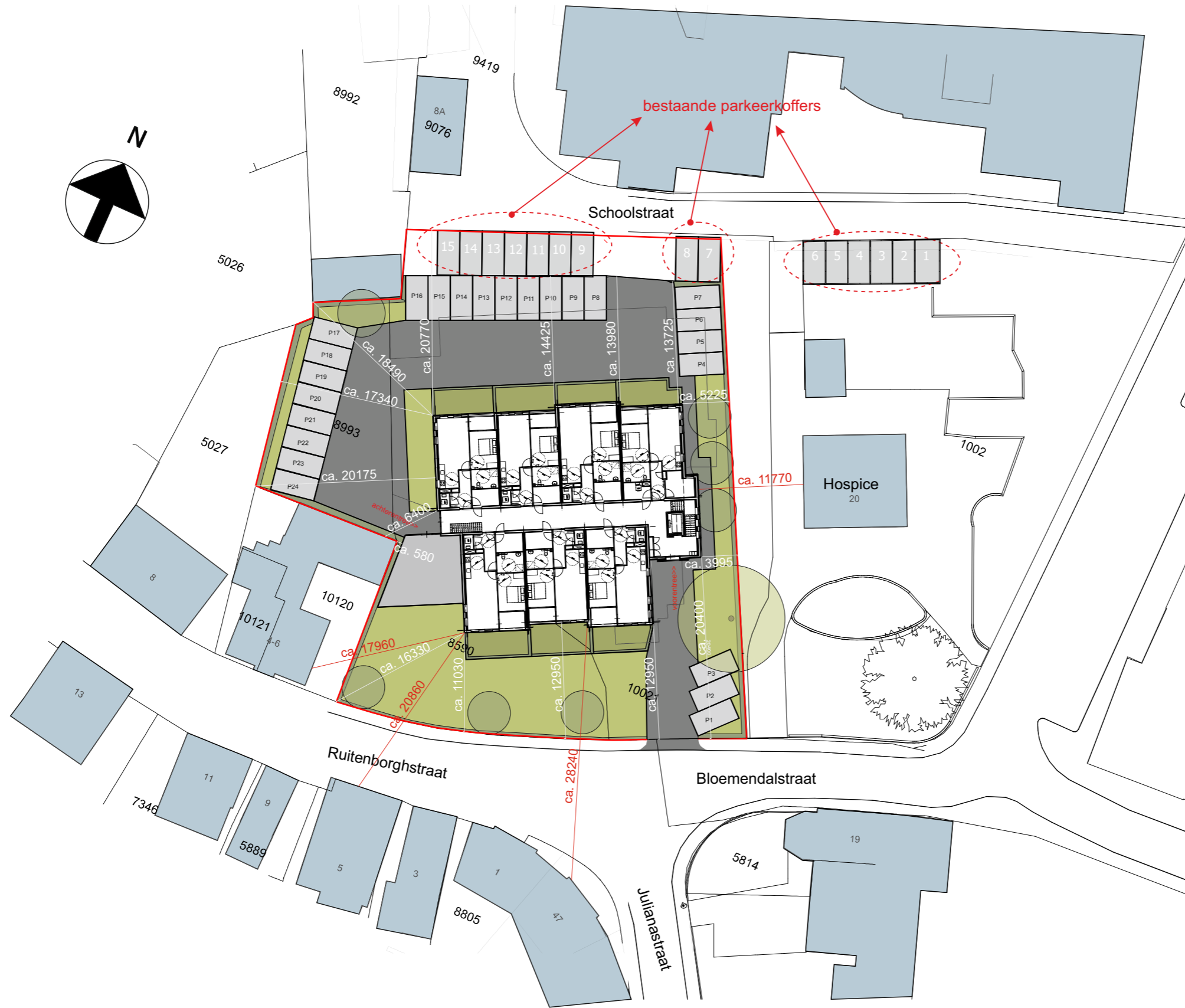


**SCHETSONTWERP NIEUW TE BOUWEN APPARTEMENTEN OP LOCATIE PNIËL
AAN DE RUITENBORGHSTRAAT, DALFSEN**

datum: 22-11-2017



*maten en kleuren zijn indicatief, er kunnen geen rechten aan worden ontleend.

SCHETSVOORSTEL - 1:200
 31 parkeerplaatsen (incl. 6 hospice, zie sit 1:500)



Hospice met
 bijgebouw 149m²

Oppervlak kavels:

K8590	418	m ²
K9079	3760	m ²
K8993	305	m ²
Totaal:	4483	m²

0121
 4-6

10120

8993

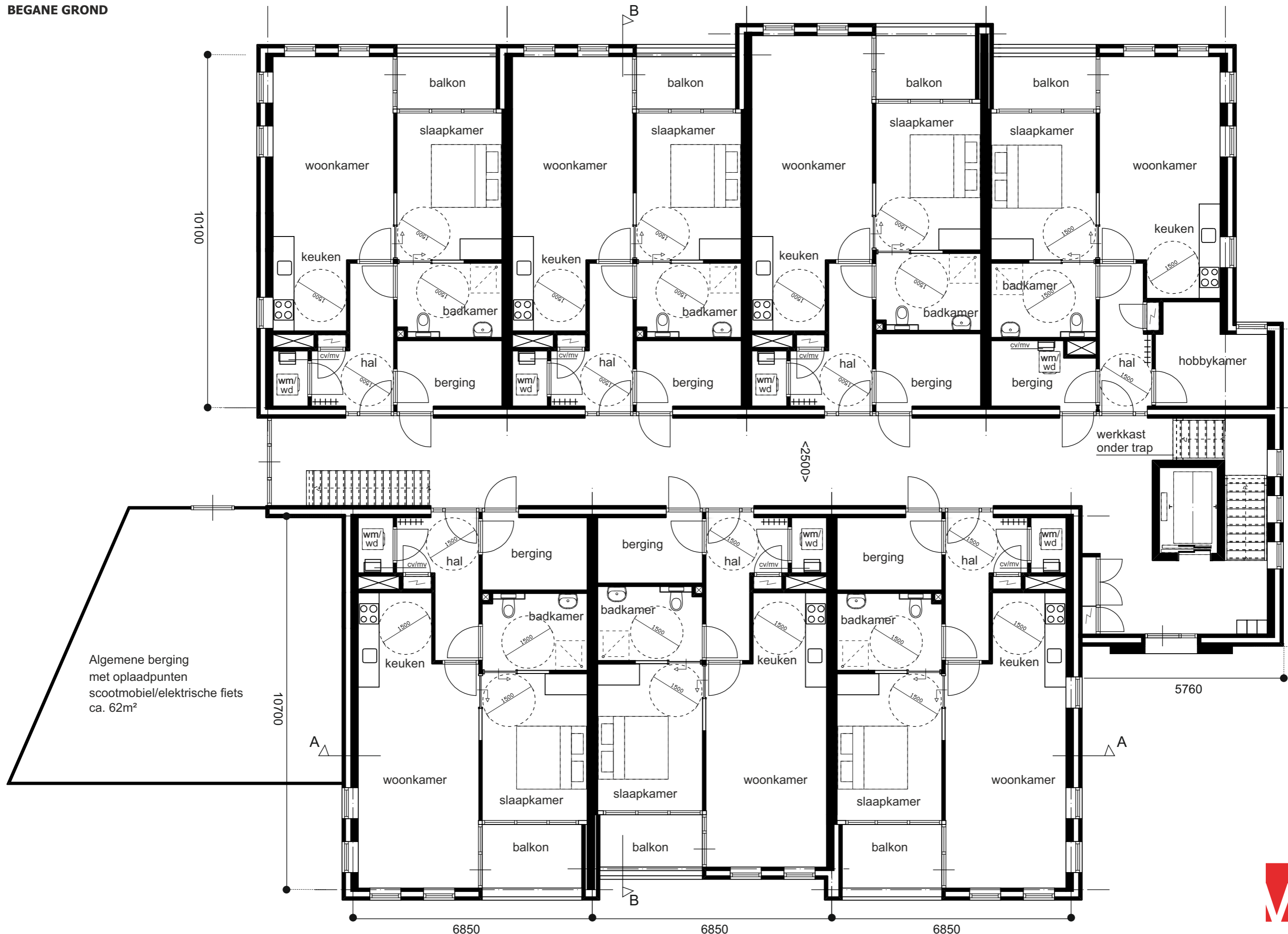
8590

10021

Ruitenborghstraat

Bloemendalstraat

*maten en kleuren zijn indicatief, er kunnen geen rechten aan worden ontleend.



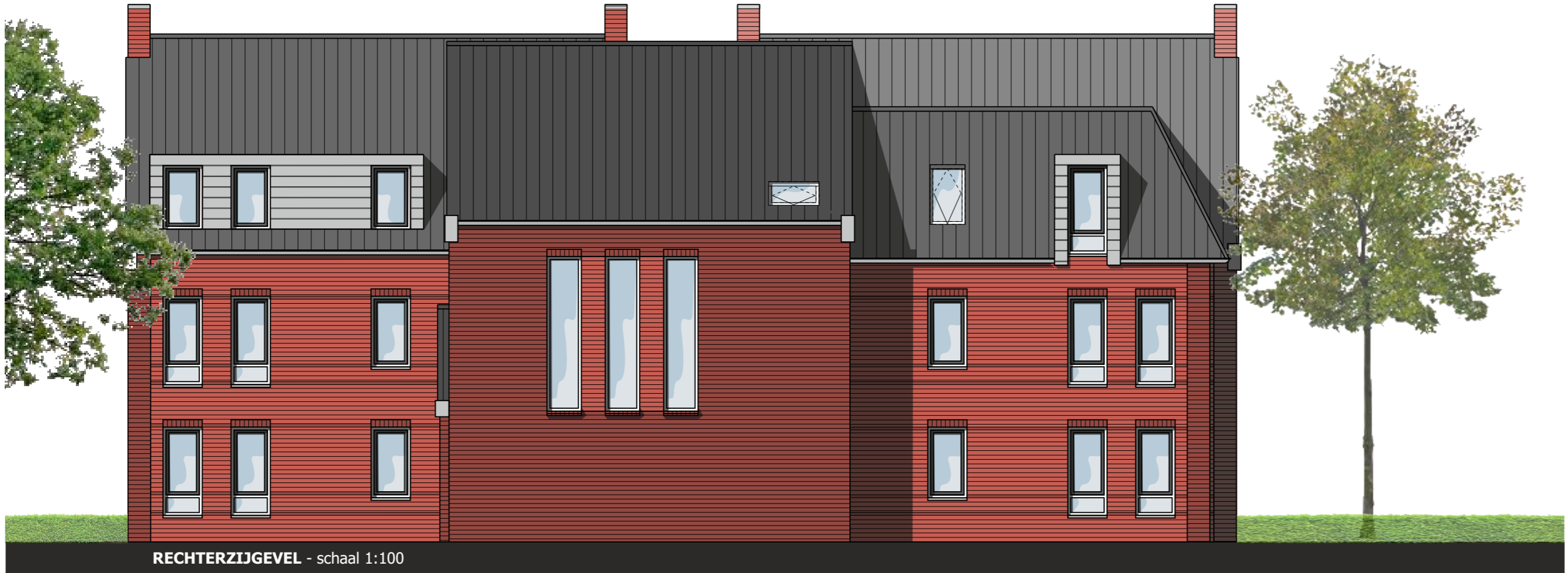
Algemene berging met oplaadpunten scootmobiel/elektrische fiets ca. 62m²

*maten en kleuren zijn indicatief, er kunnen geen rechten aan worden ontleend.



VOORGEVEL - Ruitenborghstraat/Bloemendalstraat, schaal 1:100

*maten en kleuren zijn indicatief, er kunnen geen rechten aan worden ontleend.



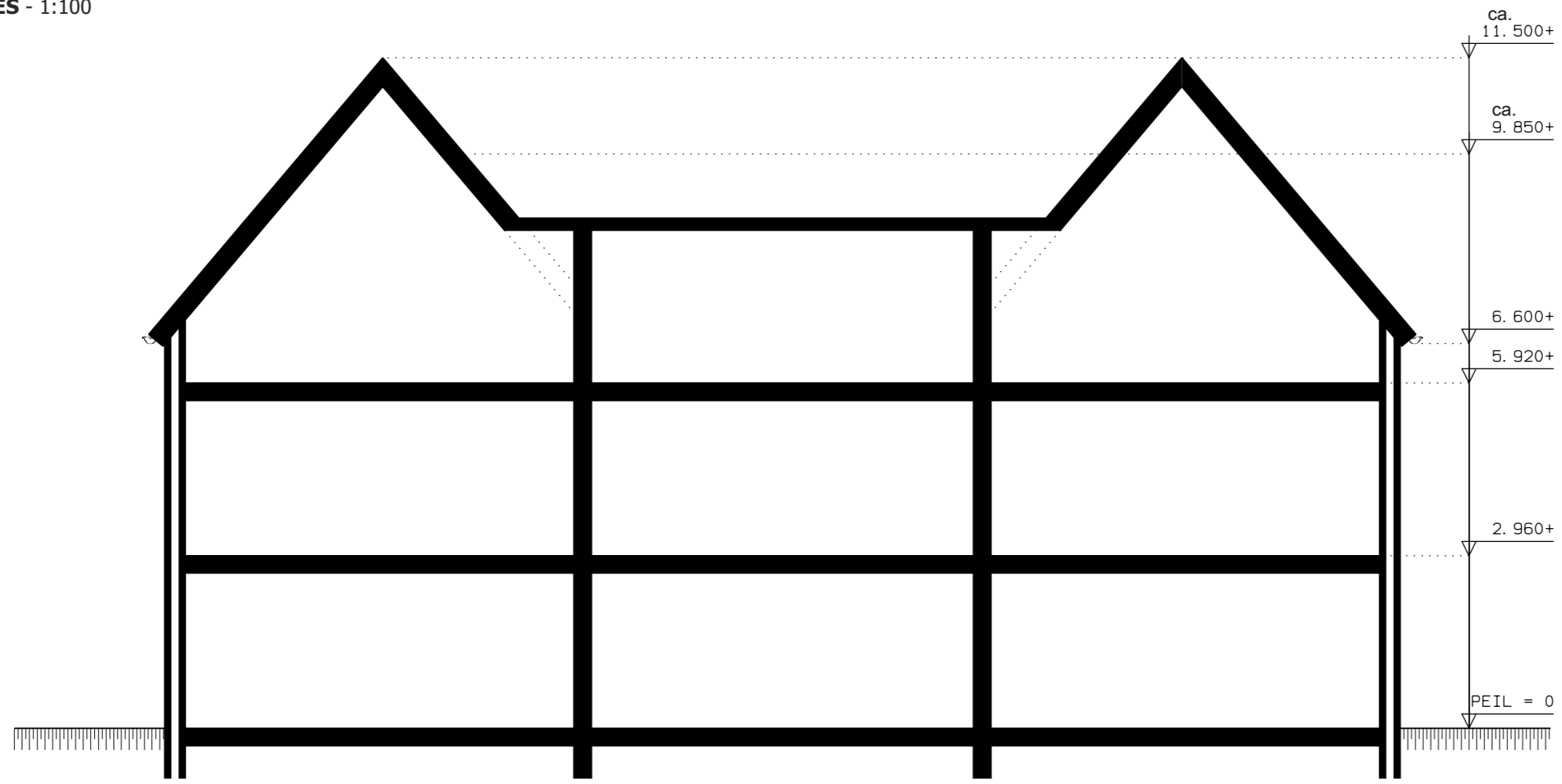
RECHTERZIJGEVEL - schaal 1:100



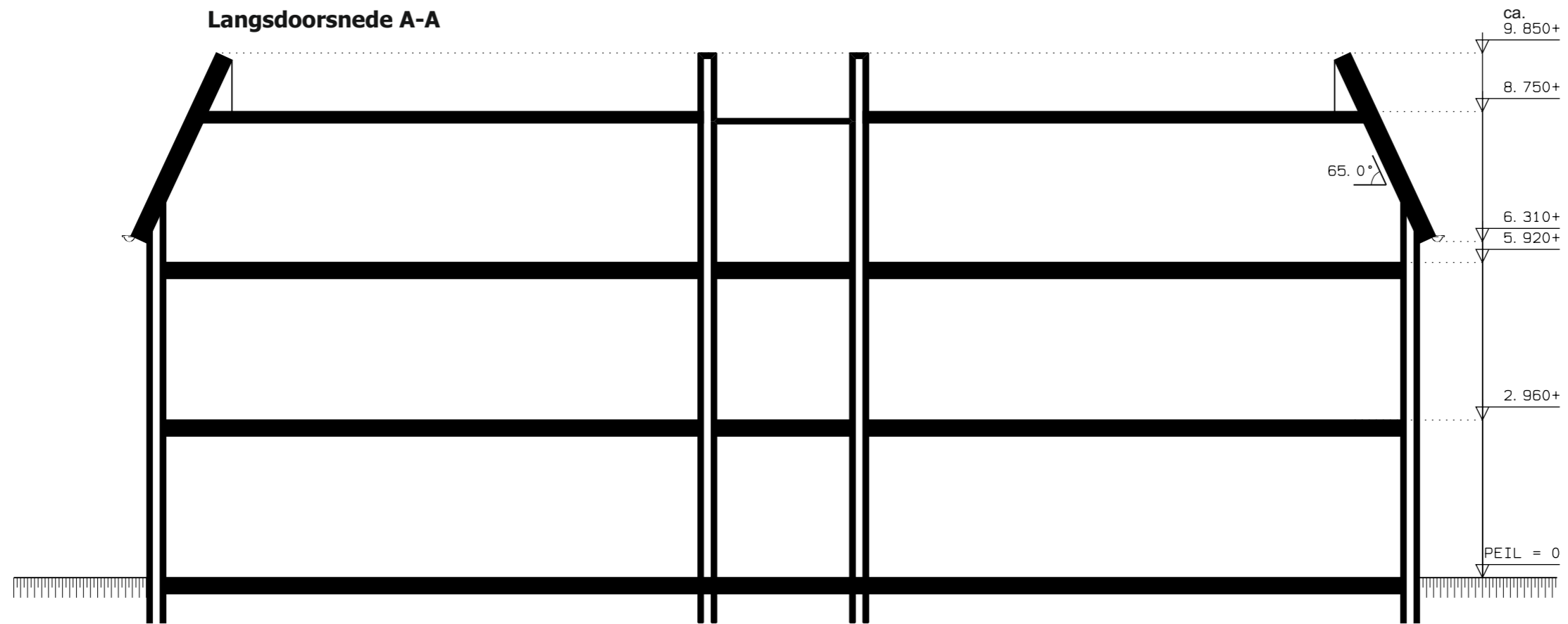
ACHTERGEVEL - Ruitenborghstraat/Bloemendalstraat, schaal 1:100



LINKERZIJGEVEL - schaal 1:100



Langsdoorsnede A-A



Dwarsdoorsnede B-B