



Verbouw de “Viersprong” + nieuwbouw 18 appartementen locatie de viersprong Kerkenhoek te Nieuw-leusen



VAN DEN BERG ARCHITECTEN

03-07-2019



Burgemeester Backxlaan

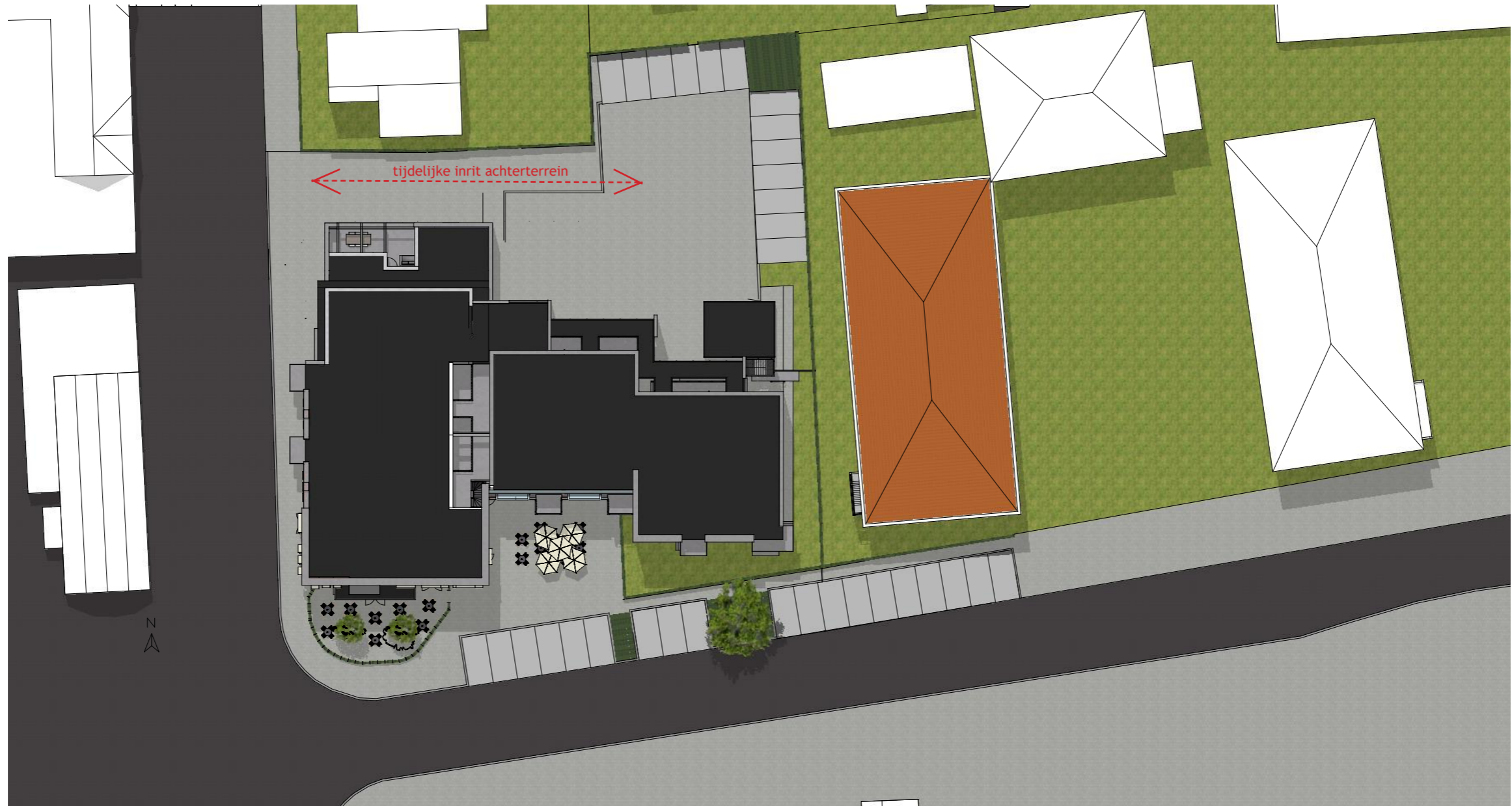


hoek Burgemeester Backxlaan - Oostende



Oostende





begane grond - 1:200













Zuidgevel - Oosteinde



Noordgevel - binnenterrein/onderdoorgang



Westgevel - Burgemeester Backxlaan





Zuidgevel - Oosteinde



Noordgevel - binnenterrein/onderdoorgang

principe doorsnede binnenstraat - 1:100



Stedenbouwkundig ontwerp:

WITPAARD

Dorpsweg 103,
8271 BL IJsselmuiden
T: 038 421 68 00
E-mail: info@witpaard.nl



Architect:

Van den Berg Architecten

Dorpsweg 103
8271 BL IJsselmuiden
T 038 331 52 51
E-mail: info@vandenberggroep.nl



Ontwikkelaar:

De Viersprong B.V.

Burg.Backxlaan 2,
7711 AG Nieuwleusen
T: 0529
E-mail:



Disclaimer:

Artist Impressions / Handschetsen:

De tekeningen en afbeeldingen geven een impressie weer. De werkelijke uitvoering en kleuren van de materialen en afwerkingen kunnen afwijken. De tuinaanleg, inrichting en bestrating van de openbare ruimte is de verbeelding van de architect. De positie van bomen zijn, tenzij anders aangegeven, decoratief aangegeven en corresponderen niet met de werkelijkheid. Aan deze tekeningen kunnen, ondanks alle zorgvuldigheid die is nagestreefd, geen rechten worden ontleend.

Maatvoering en inrichting:

De maten op de tekeningen zijn circa-maten en zijn, tenzij anders aangegeven, in millimeters. Bij de maatvoering tussen de wanden is geen rekening gehouden met enige wandafwerking. Tijdens de bouwvoorbereidingsfase en/of bouwuitvoeringsfase kunnen veranderingen voordoen die kunnen leiden tot maatverschillen. Op de tekeningen aangegeven meubilair en apparatuur dienen alleen ter indicatie.

Copyright

© Niets uit deze uitgave mag worden vermenigvuldigd zonder toestemming van onze opdrachtgever of Van den Berg Architecten.