

INBRAAKWERENDHEID:
 DEUREN, RAMEN, KOZIJNEN EN DAARMEEGELIJK TESTELLEN
 CONSTRUCTIE-OPDRACER, WERKSTOF EN VOLGENS
 NEN 5086 BEPAALDE INBRAAKWERENDHEID DIE VOLDOET
 AAN DE IN DIT TOEGEN ANTICORRUPTE WEGESTATIEBCLASSIE 3,
 E.E.A. VOLGENS BOUWBESLUIT AFD. 2.15 ART. 2.129 EN 2.130

DETEREUVINDTE:
 INRICHTING METEERUIMTE VOLGENS NEN 2768
 EN BOUWBESLUIT AFD. 4.12.
 VENTILATIE METEERUIMTE 2 DMSIS DMV, SPLEET
 ONDER DE DEUR EN ROOSTER AAN DE BOVENZIJDE.

AANSLUITPUNTEN GAS VLGS. NEN 1078
AANSLUITPUNTEN ELEKTRA VLGS. NEN 1010
**AANSLUITPUNTEN WARM-
 EN KOUDWATER** VLGS. NEN 1006
 VLGS. NEN 1010 EN 3.19

KLEURENSCHEMA:
 DAKPANNEN ZWART
 GEVELSTIELEN ROODGEVUANCEERD
 GEVELSPELLEN GEBOROKEN WIT
 RAMEN GEBOROKEN WIT
 DEUREN GEBOROKEN WIT
 BAKSTEEN GRIS
 DAKGOTEN GEBOROKEN WIT
 ZIJVANG DAKKAPTEL GEBOROKEN WIT

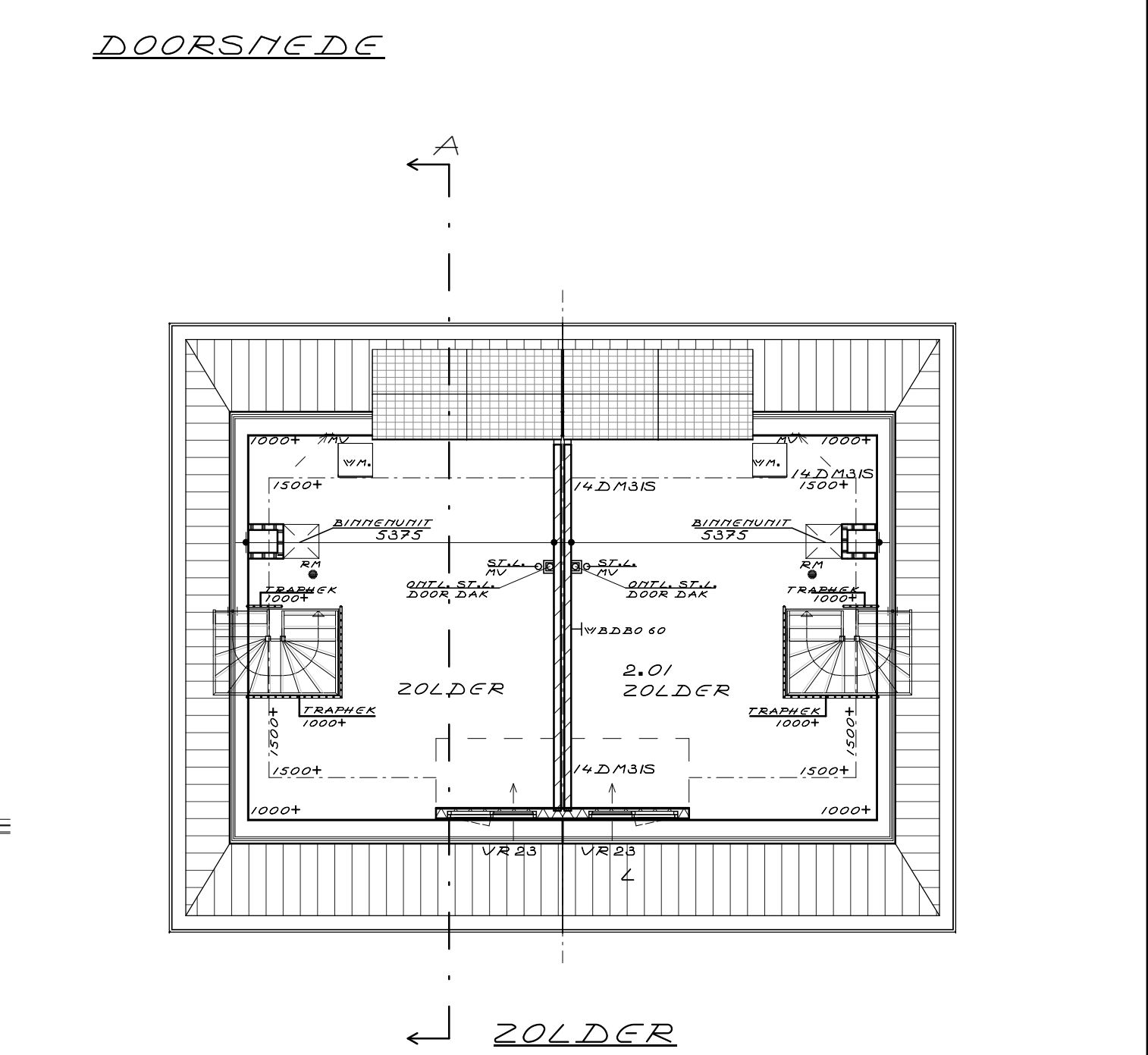
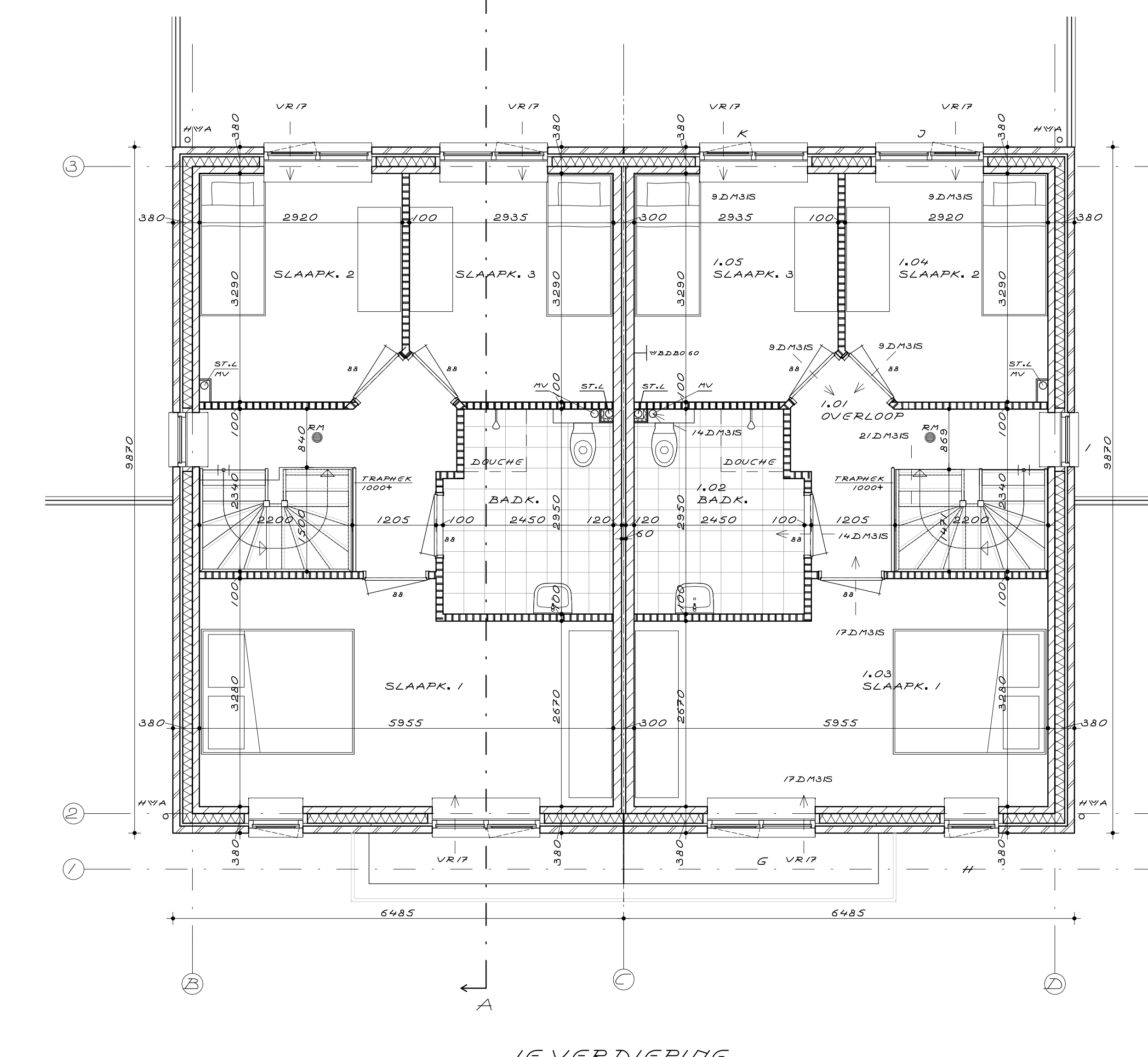
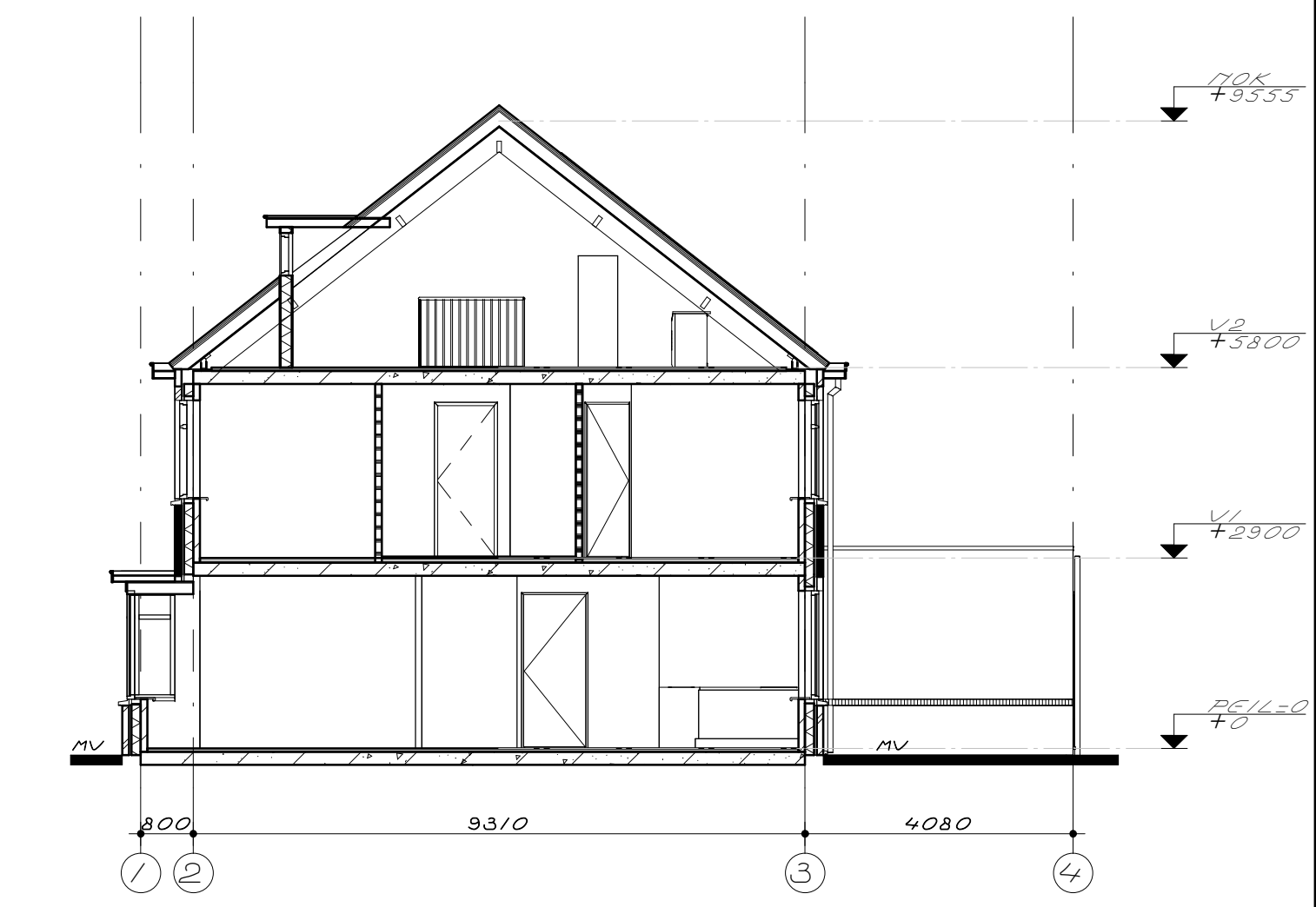
VERING VAN VOCHT VAN BINNEN:
 VLGS. BOUWBESLUIT AFD. 3.5 ART. 3.20-3.23
 EN CONFORM NEN 2778.

VERING VAN BATTEN EN MUZEN:
 VLGS. BOUWBESLUIT AFD. 3.10 ART. 3.68 EN 3.70

BESCHERMING TEGEN GELUIDSOVERLAST DOORINSTALLIES:
 VLGS. BOUWBESLUIT AFD. 3.2 ART. 3.9
 STANDELEIDING VOORZIEN VAN 40MM. STEENVOL EN DUBBEL
 GELUIDSDIENST (GELUIDSREDUCTIE CA. -25DB)

ROOKDETECTIE
 ROOKMELDER (RM) VLGS. NEN 2555
 OPDRACER, WERKSTOF EN GELUIDSDRIK IN
 SLAAPKAMERS 75DB(A) OVERIGE RUIPTEN 6
 GEVELMATERIALEN DIENENT VOLDOEN AAN AFD. 2.8 & 2.9 VAN HET
 BOUWBESLUIT

BRANDVEILIGHEID
 BEIDE WOHINGEN BESTAAT UIT 1 BRANDCOMPARTIMENT.



WONINGTYPE: 1
 1-2 & 7-8

PLAN VOOR HET BOUWEN VAN 8 GESCHAKELDE WOHINGEN
 OPDRACHTGEVER: AANNEMERSBEDRIJF HOEK & ZH.
 NOBELSTRAAT 8, 7651 DC TUBBERGEN

Weghorst Architectuur
 RUSSEWEG 76 7642 CX WIERDEN
 TEL. 0546-573333 FAX. 0546-574105

SCH.: 1:50 / 1:100
 GET.: T.M.
 D.D.: 20-05-2019
 GEV.: /

WERKNR. 16116
 BLAD /

AANNEMERSBEDRIJF **HOEK** & ZH.
 Traditioneel de beste
 www.aannemersbedrijf-hoek.nl

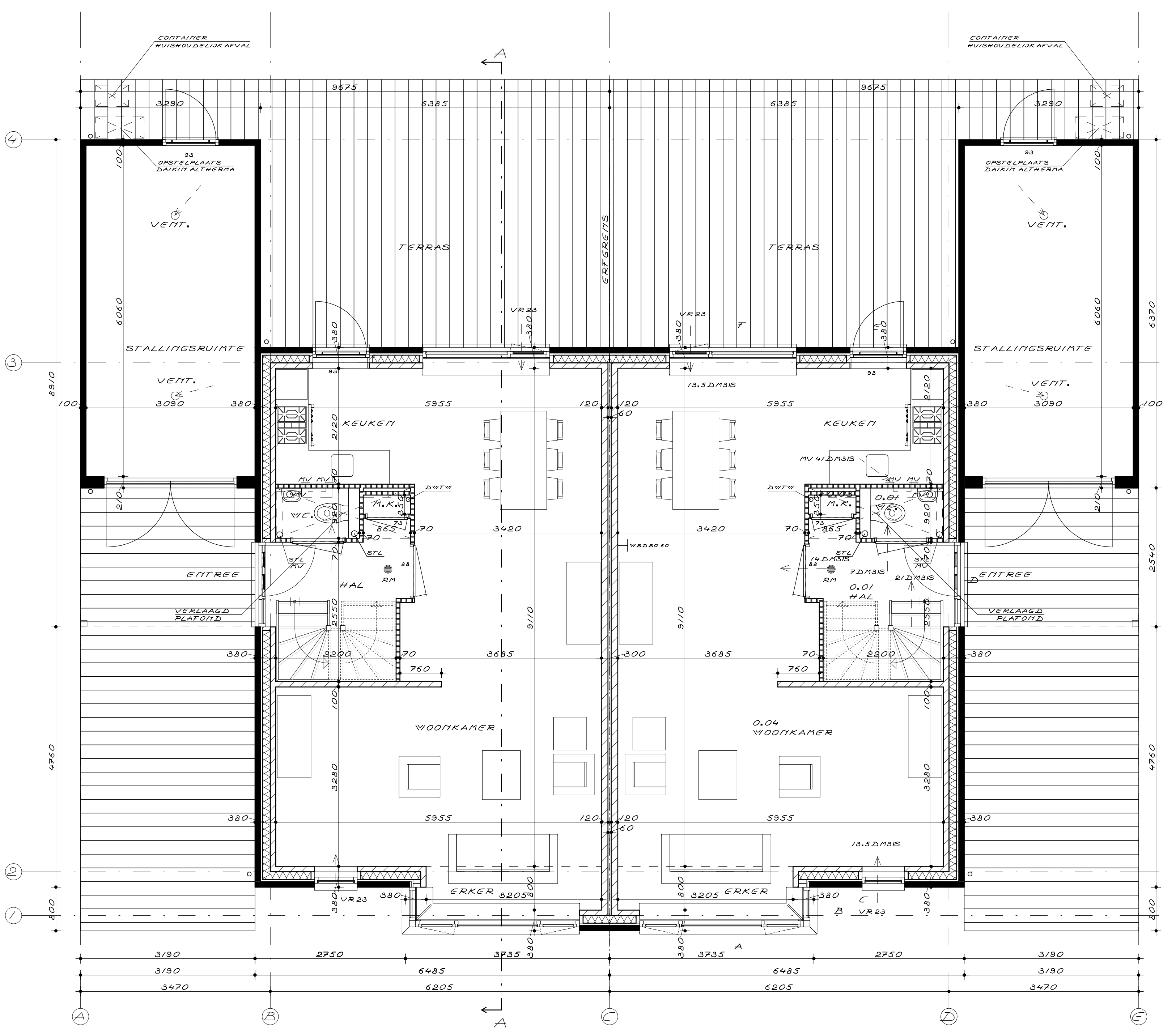


VOORGEVEL

RECHTERZIJGEVEL - ZUID

ACHTERGEVEL - OOST

LINKERZIJGEVEL - NOORD



BEGANE GROND

INBRAAKVEERDHEID:
 DEUREN, RAMEN, KOZIJNEN EN DAARMEE GELIJK TESTELLEN CONSTRUCTIE-ONDERDELEN, WERKEN EEN VOLGENS NEN 5094 BEPAALDE INBRAAKVEERDHEID DIE VOLDOET AAN DE IN DIE NORM AANGEGEVEN VEERSTADISKLASSE 3. G.E.A. VOLGENS BOUWBESLUIT AF D. 2.13 ART. 2.129 EN 2.130

METERRUIMTE:
 INRICHTING METERRUIMTE VOLGENS NEN 2768 EN BOUWBESLUIT AF D. 4.18
 VENTILATIE METERRUIMTE 2 DM3/S DMV. SPLEET ONDER DE DEUR EN ROOSTER AAN DE BOVENZIJDE.

AANSLUITPUNTEN GAS VLGS. NEN 1078
AANSLUITPUNTEN ELEKTRA VLGS. NEN 1010
AANSLUITPUNTEN WARM- EN KOUDWATER VLGS. NEN 1006
 VLGS. 2.8 AF D. 3.18 EN 3.19

KLEURENSHEMA:
 DAKPANNEN: ZWART
 GEVELSTENEN: ROODBRUIN/ANGEERD
 GEVELSTENEN: ATTRACTIEF
 KOZIJNEN: WIT
 RAMEN: GEBOROKEN WIT
 DEUREN: GEBOROKEN WIT
 BOESEN: GEBOROKEN WIT
 DEURTOEBANDEN: GEBOROKEN WIT
 DAKGOTEN: GEBOROKEN WIT
 ZIJWANG DAKKAPEL: GEBOROKEN WIT

WERING VAN VOCHT VAN BINNEN:
 VLGS. BOUWBESLUIT AF D. 3.5 ART. 3.20-3.23 EN CONFORM NEN 2778.

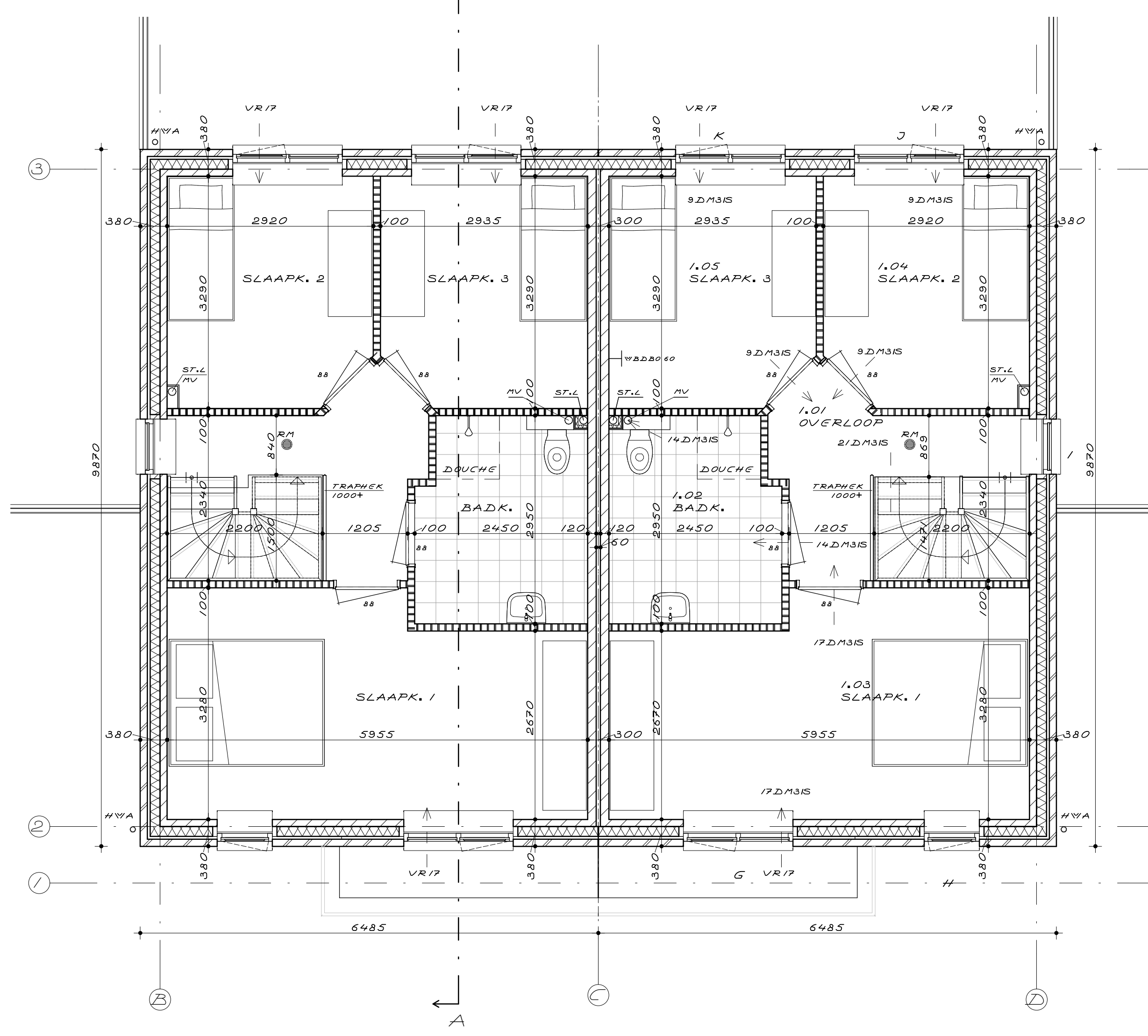
WEREN VAN RATTEN EN MUZEL:
 VLGS. BOUWBESLUIT AF D. 3.10 ART. 3.68 EN 3.70

BESCHERMING TEGEN GELUIDSOVERBLAST DOORINSTALLATIES:
 VLGS. BOUWBESLUIT AF D. 3.8 ART. 3.8
 STANDBLEIJDING VOORZIEN VAN 40MM. STEENWOL EN DOUBBEL GIPSKARTONPLAAT (GELUIDSREDUCTIE CA. -29DB)

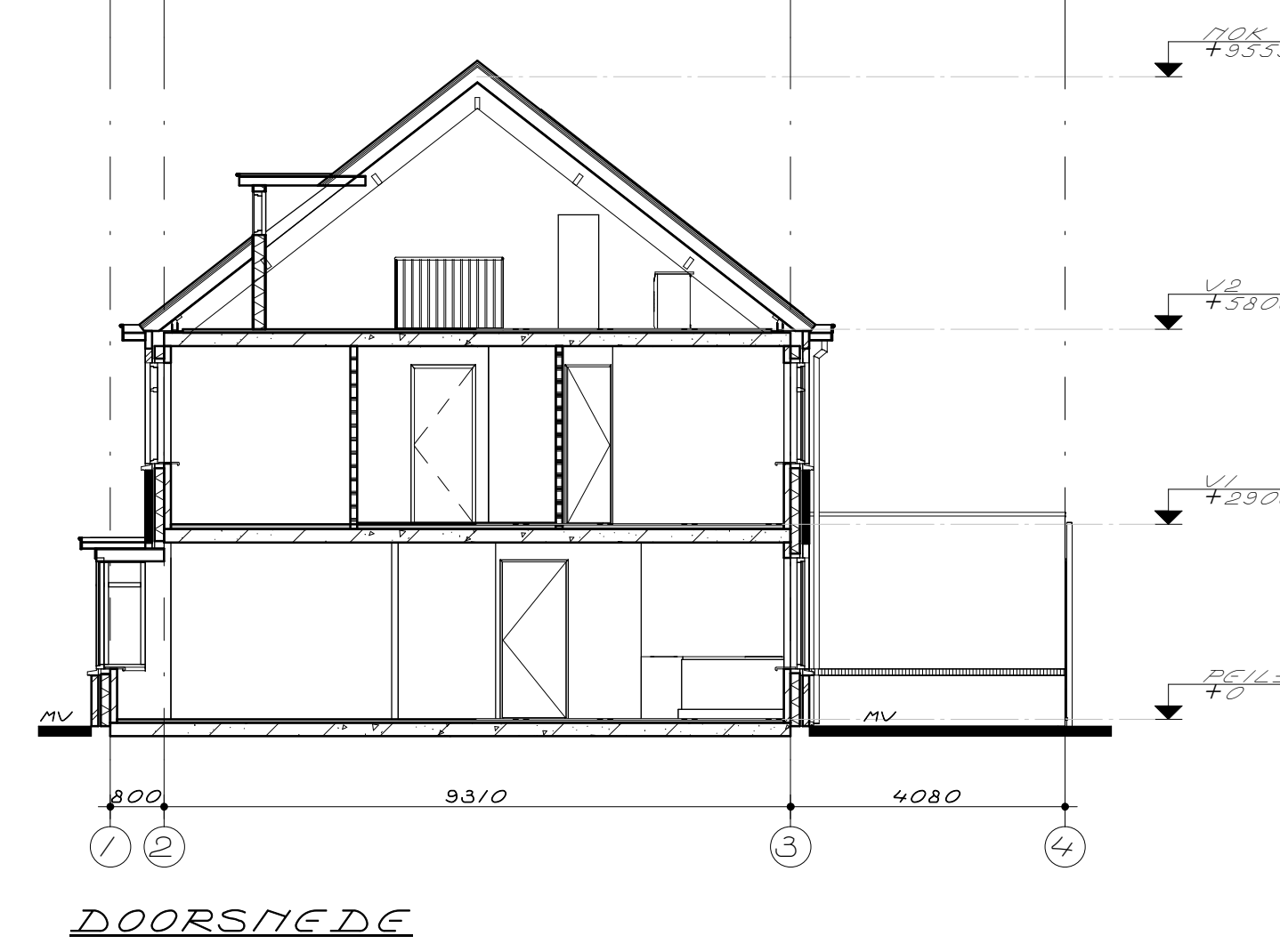
ROOKDETECTIE:
 ROOKMELDER (RM) VLGS. NEN 8555
 ONDERLIGS GEKOPPELD EN GELUIDSDRUK IN SLAAPKAMERS (SDM3/S) OVERIGE RUIMTES 6

GEVELMATERIALEN DIENEN TE VOLDOEN AAN AF D. 2.8 & 2.3 VAN HET BOUWBESLUIT

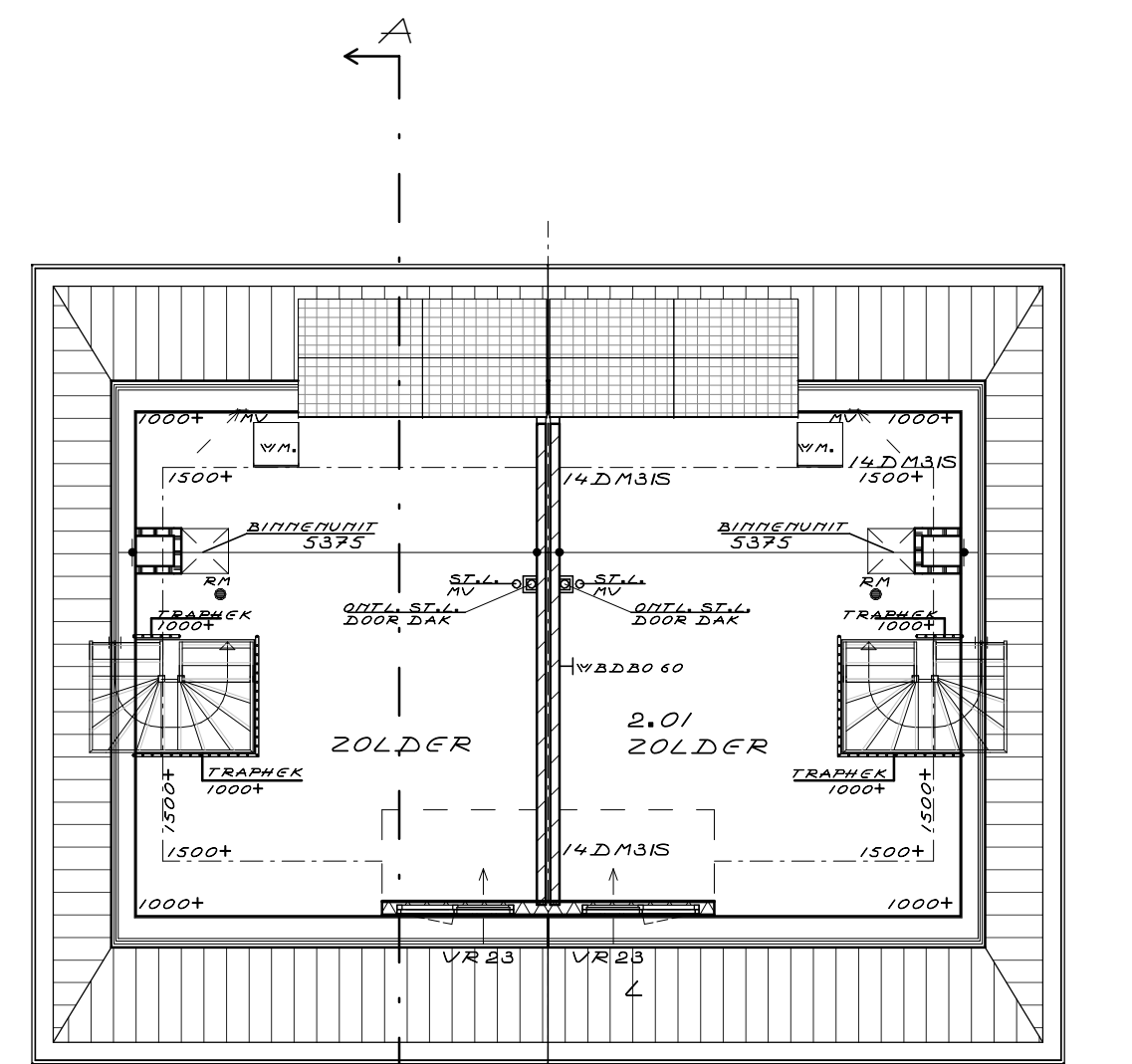
BRANDVEILIGHEID:
 BEIDE WONINGEN BESTAAT UIT 1 BRANDCOMPARTIMENT.



LEVERDIEPING



DOORSNEDEN



ZOLDER

WONINGTYPE: 1
 3-6

PLAN VOOR HET BOUWEN VAN 8 GESCHAKELDE WONINGEN
 OPDRACHTGEVER: AANNEMERSBEDRIJF HOEK & ZT.

Weghorst Architectuur
 RUISSENBESTRAAT 7642CX WIERDEN
 TEL. 0546-573333 FAX. 0546-574105

SCH. : 1:50-1:100	WERKNR. 16116
GET. : T.M.	BLAD
D.D. : 20-05-2019	
GEV. :	





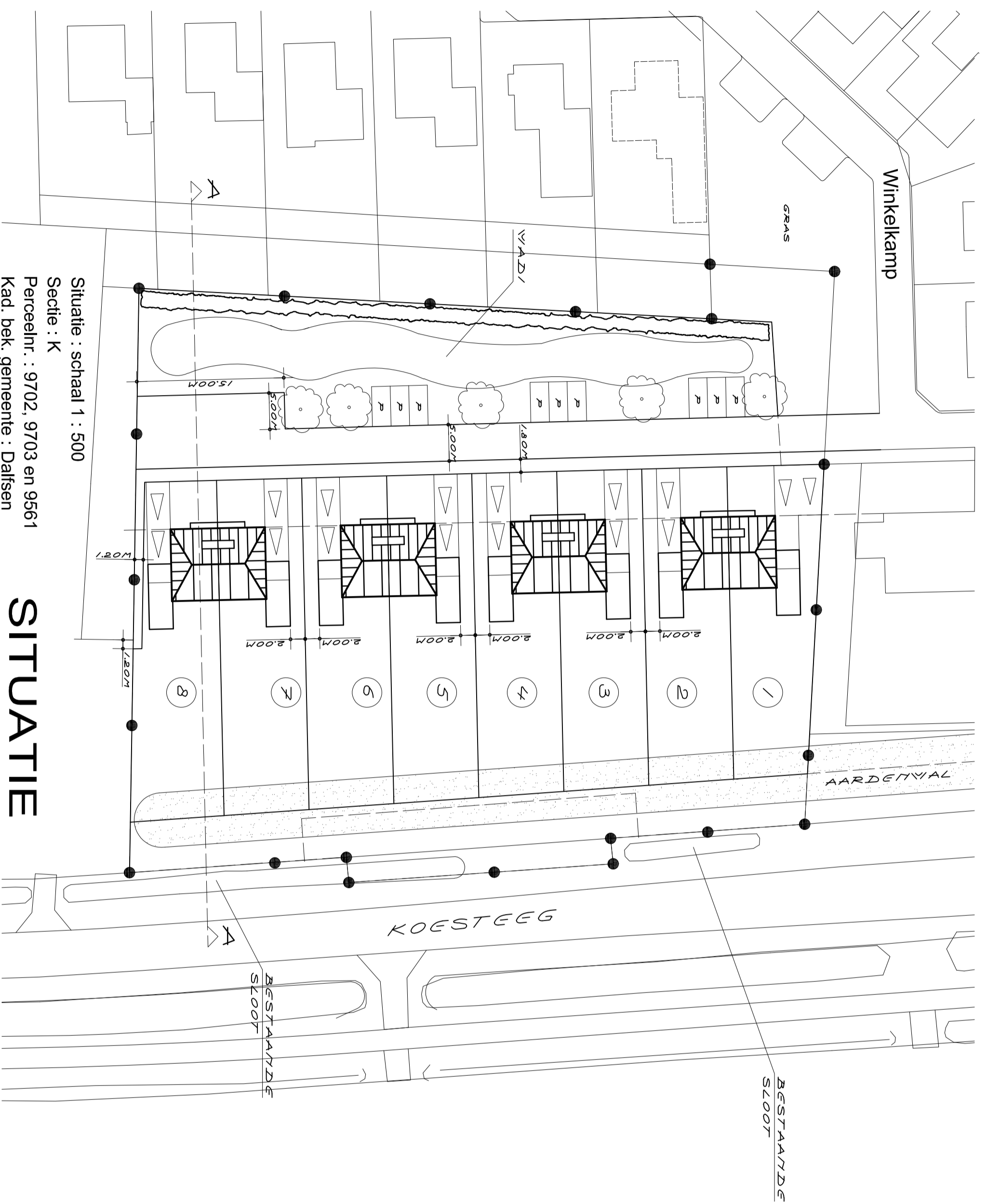
KAVEL 1-2 EN 7-8

AAN DEZE IMPRESSIE KUNNEN GEEN RECHTEN WORDEN ONTLEEND



KAVEL 3-6

AAN DEZE IMPRESSIE KUNNEN GEEN RECHTEN WORDEN ONTLEEND



Situatie : schaal 1 : 500
 Sectie : K
 Perceelnr. : 9702, 9703 en 9561
 Kad. bek. gemeente : Dalisen

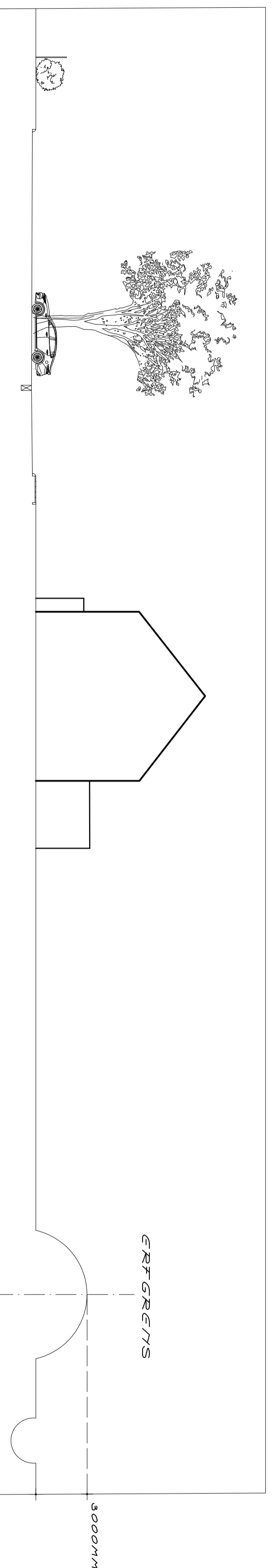
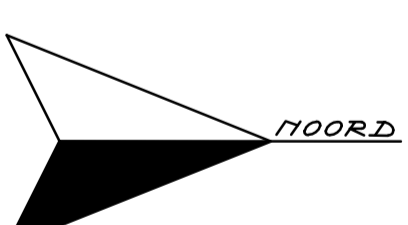
SITUATIE

PARKREIT OPENBAAR
 9 STUKS EIGENT TERREIN
 25 TOTAAL

HEMELWATER VAN DAKEN EN
 TERREINVERHARDINGEN
 AANSLUITEN OP INFILTRATIEGRIOOL
 AFVOEREN OP INFILTRATIEKRATTEN
 EN MET OVERLOOP NAAR WAD!

AFVOER H.V.A. ORGANISEREN
 INFILTRATIE BOMM PER M²
 VOOR ALLE VERHARDE
 OPBERVLAKTES

DE WOLTINGEN WORDEN
 GASLOOS GEBOUWD



Straatprofiel : schaal 1 : 200

Ontwikkeling en realisatie :



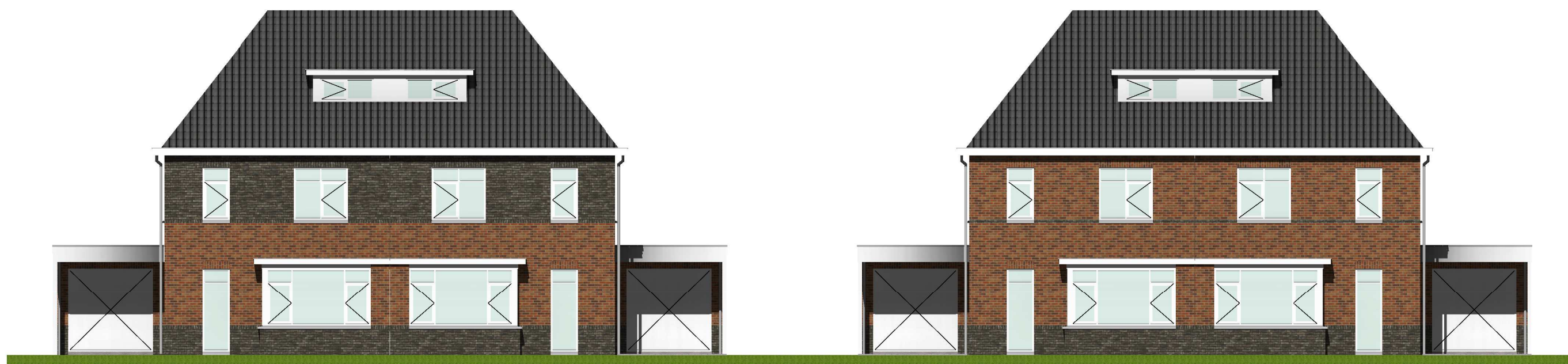
Architectuur :



STRAATPROFIEL



STRAATBEELD



TYPE WONING 1

TYPE WONING 2

AAN DEZE IMPRESSIE KUNNEN GEEN RECHTEN WORDEN ONTLEEND