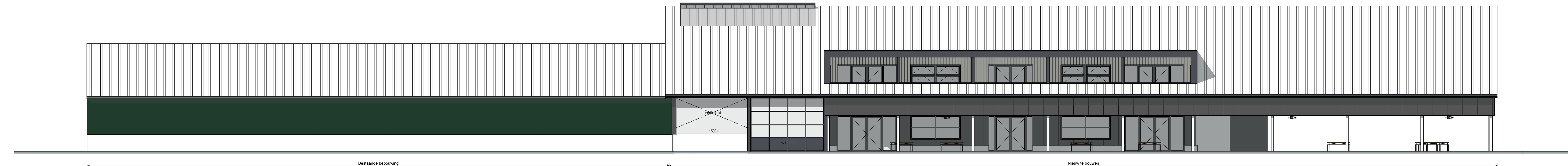


Voorgevel



Achtergevel



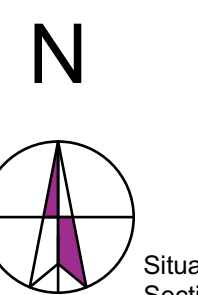
Rechtergevel



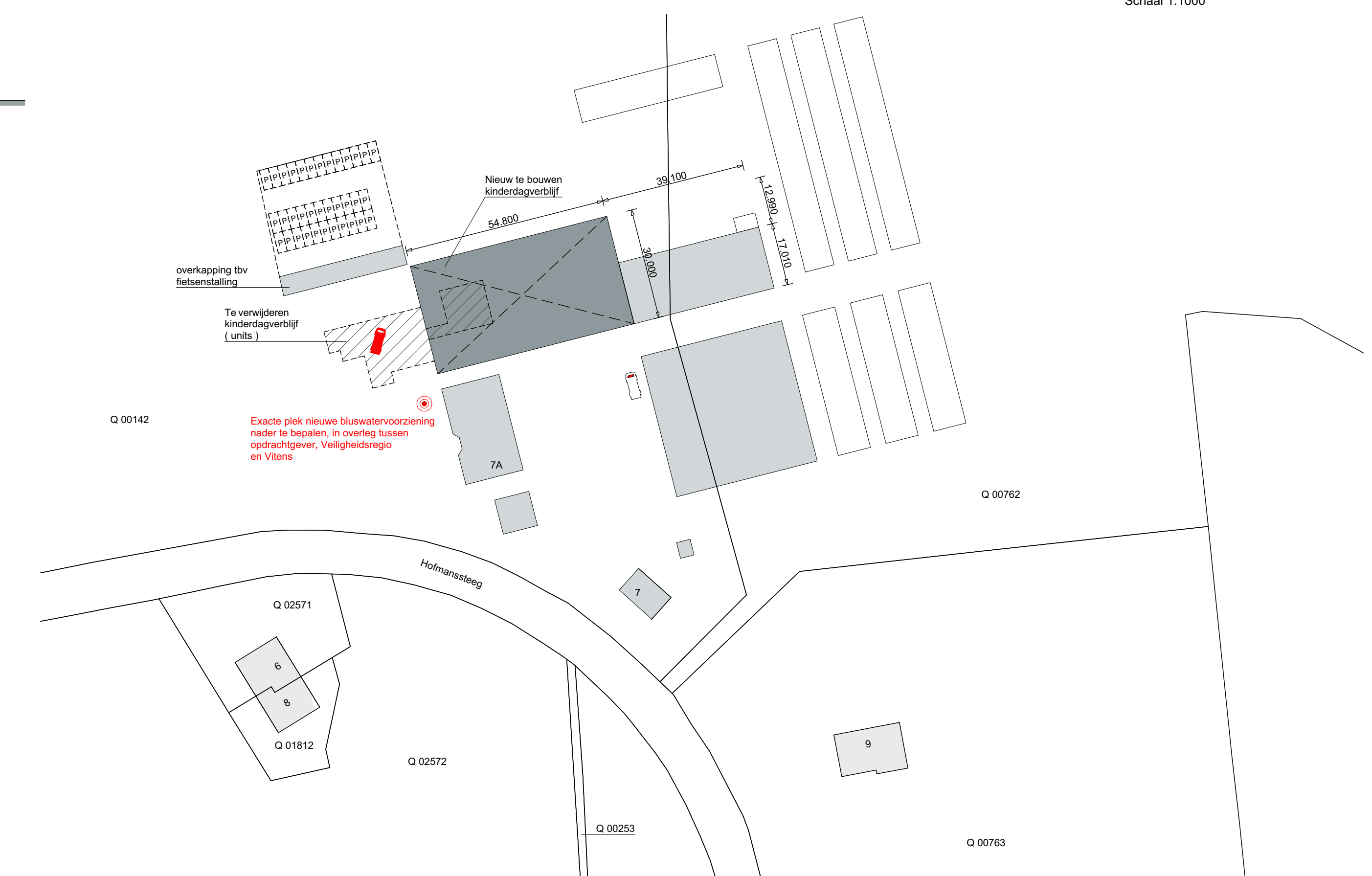
Linkergevel

Renvoor:

- Blauwvercoording met 10 x 13 lux 4 lux ontgroeven op 25 meter af de zijgevel. Dit betekent vloeren op vloering. Conform Handreiking Blauwvercoording en brandveiligheid.
- Oplekplaat eerste blauwvercoording
- Oplekplaat tweede blauwvercoording



Situatie Gemeente Dalfsen
Specifie Q nr. 1428.762
Schaal 1:1000



| Materiaal / kleurenrenvoor: | | |
|-----------------------------|-------------------|------------------|
| Gevels opgeand | sandwich | donker grijs |
| Traanen: | beton prefab | rood gesanuceert |
| Kozijnen: | kunststof | zwart |
| Ramen: | kunststof | zwart |
| Deuren: | kunststof | zwart |
| Galen: | aluminium | donker grijs |
| Dakbedekking: | sandwich-gipsbaas | zwart |
| Wandereen: | staal zateek | donker grijs |

| Aanvraag Omgevingsvergunning: | |
|--|----------------------|
| Functie: OO + VG, de taal-herkenkingen | |
| Afheligen nieuwbouw: | |
| - oppervlakte bestaand | 0 m ² |
| - oppervlakte gewijzigd | 1855 m ² |
| - inhoud bestaand | 0 m ³ |
| - inhoud gewijzigd | 11254 m ³ |
| Afheligen bestaand bestel: | |
| - oppervlakte bestaand | 2514 m ² |
| - oppervlakte gewijzigd | 4451 m ² |

Tbv. overige brandveiligheidsvoorzieningen cq. -scheidingen, zie bijgaand rapportage + tekening Fuecon Nijverdal.

Constructie-onderdelen die zorg dragen voor instandhouding van brandscheidende wanden en/of vloeren, mogen gedurende de aan de betreffende scheidende gestelde brandwerendheids (WBDO-eis in minuten) niet bezwijken. Hoofdraagconstructies worden brandwerend bekled, niet overgedimensioneerd.



Revisie 2:
Revisie 1:
Revisie H:
Revisie G:
Revisie F:
Revisie E:
Revisie D:
Revisie C:
Revisie B:
Revisie A:
Datum: 06.08.2021
30.08.2021

Project

Nieuwbouw kinderdagverblijf

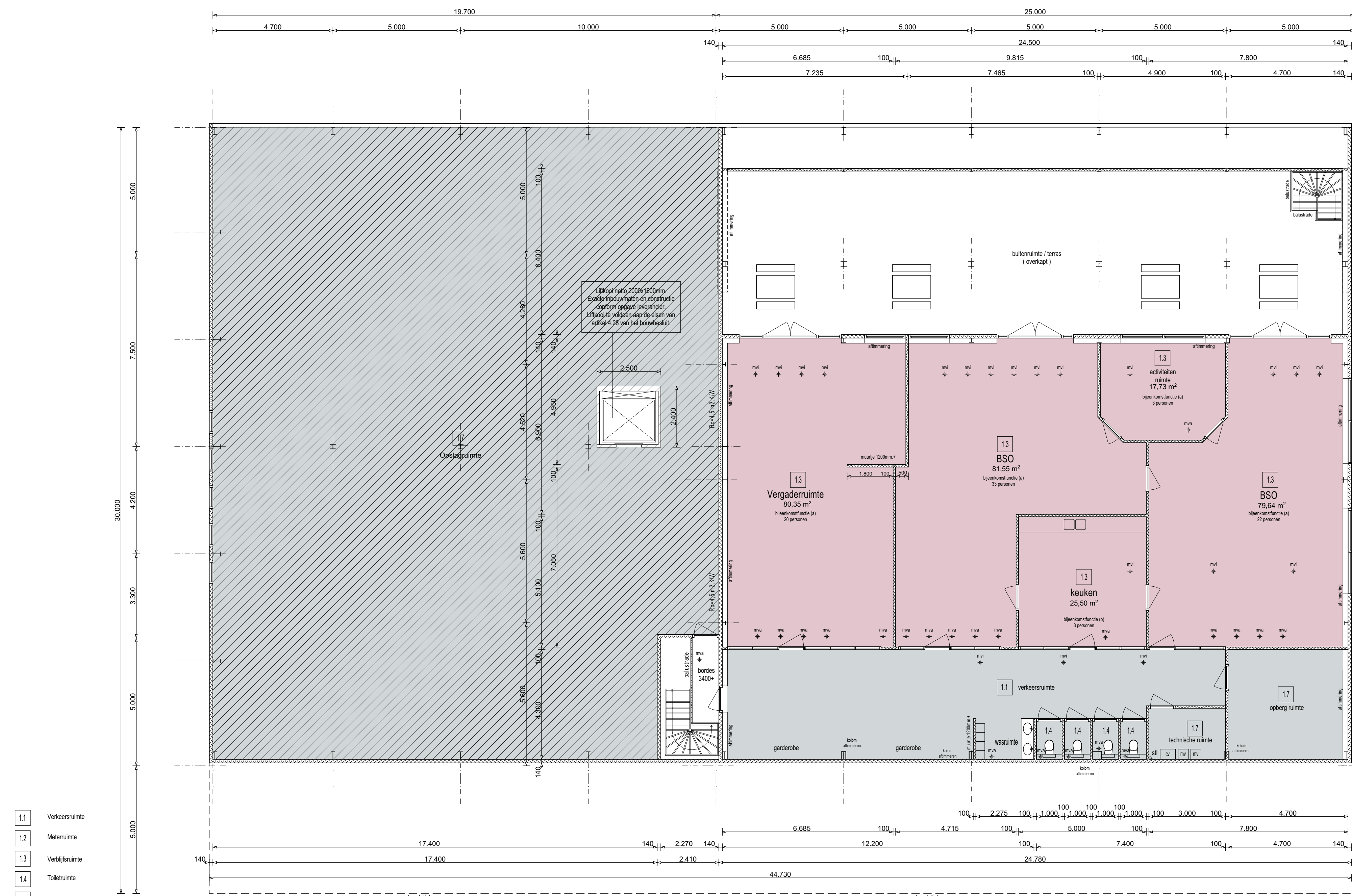
Opdrachtgever: Agrarische kinden- en zorgopvang "De Kleine Korntuilen"
Hofmanssteeg 7
7722 SC Dalfsen
Tel: 0529-432910

17 - 147 - 02

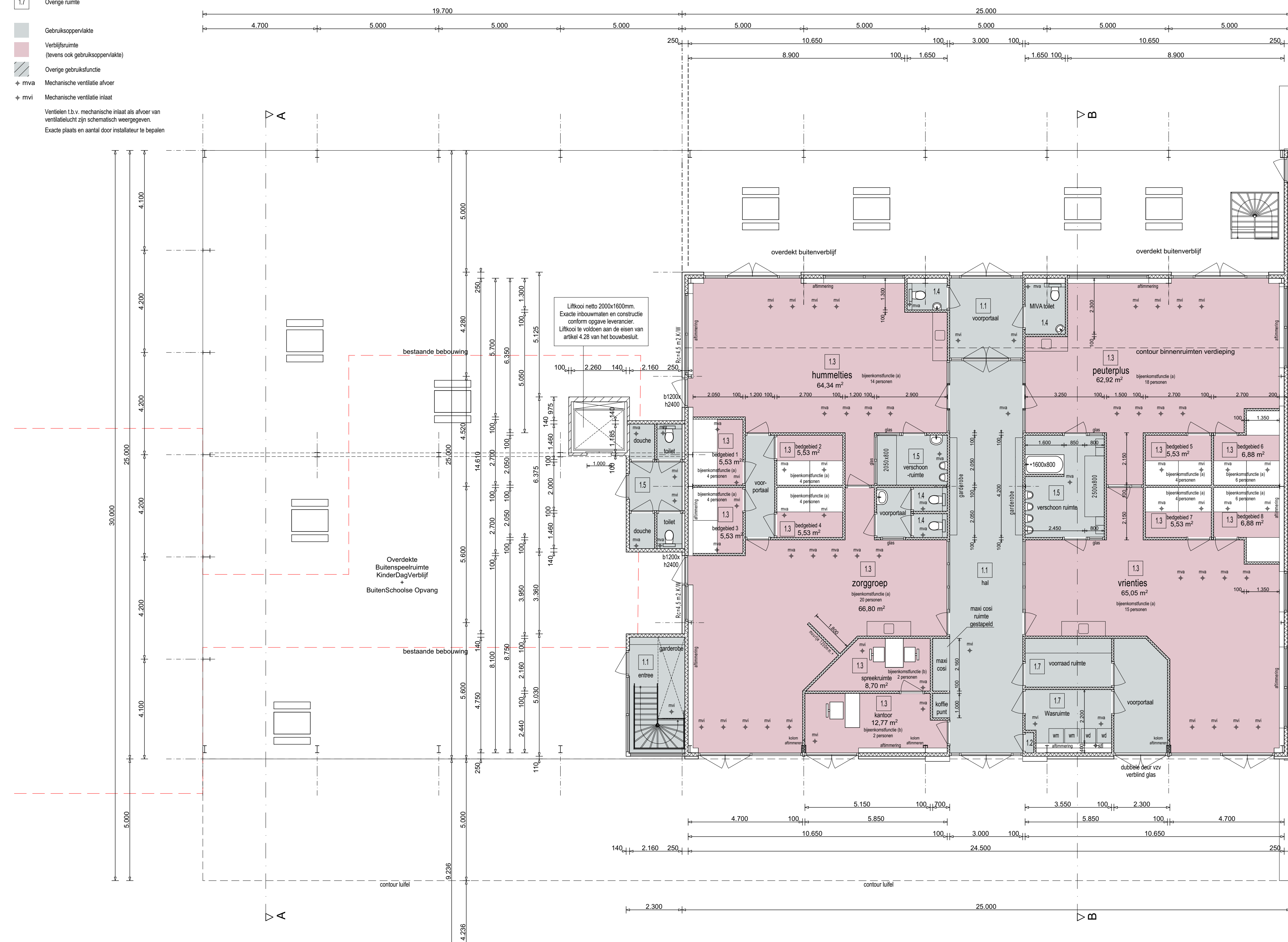
Schaal 1:100



BOUWTEKTUUR
bouwkundig advies en tekenwerk
Wannestraat 26
7722 RT Dalfsen
Tel: 0529-700209
info@bouwtektuur.nl
www.bouwtektuur.nl



Verdieping



Plattegrond

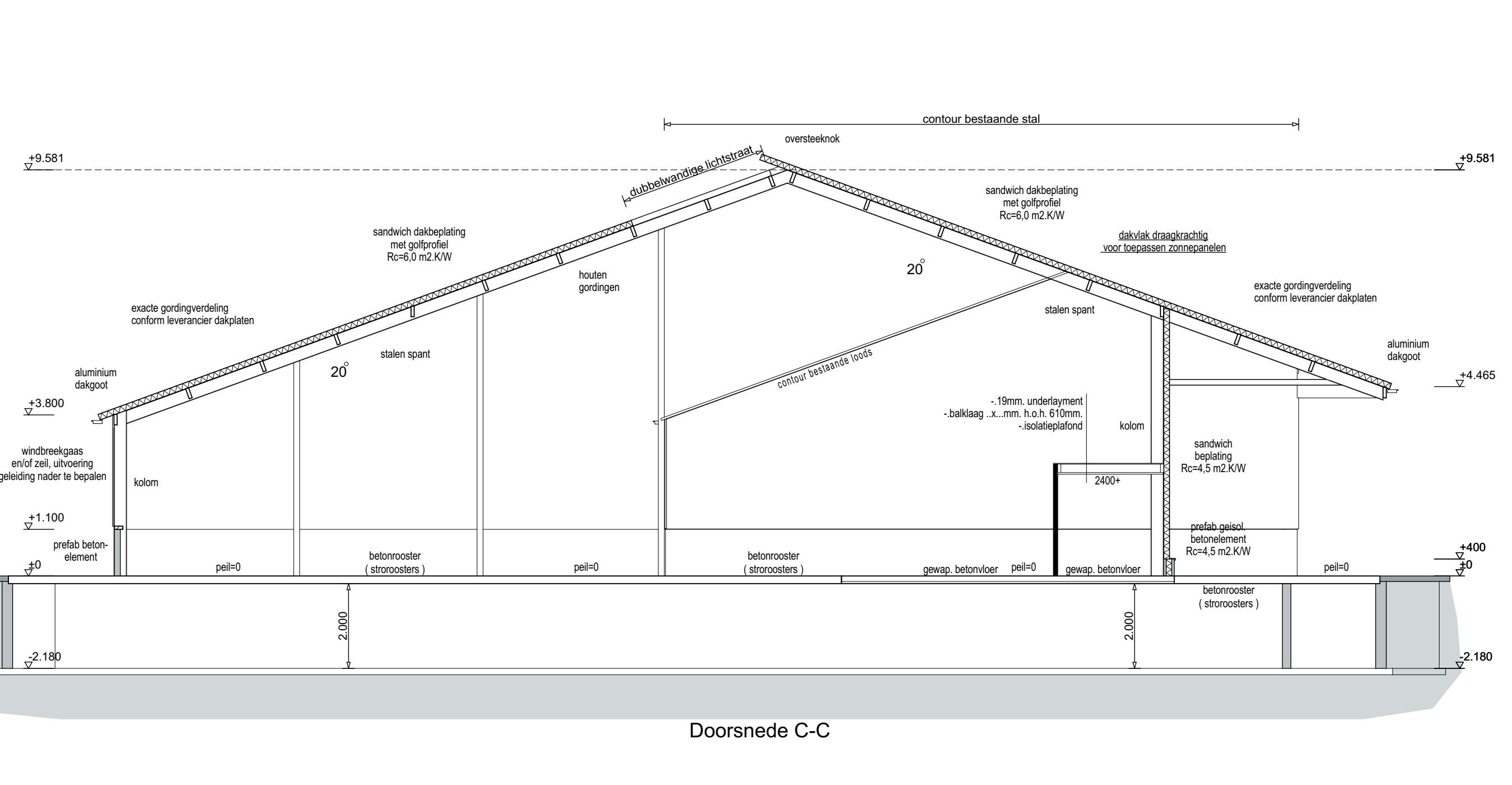
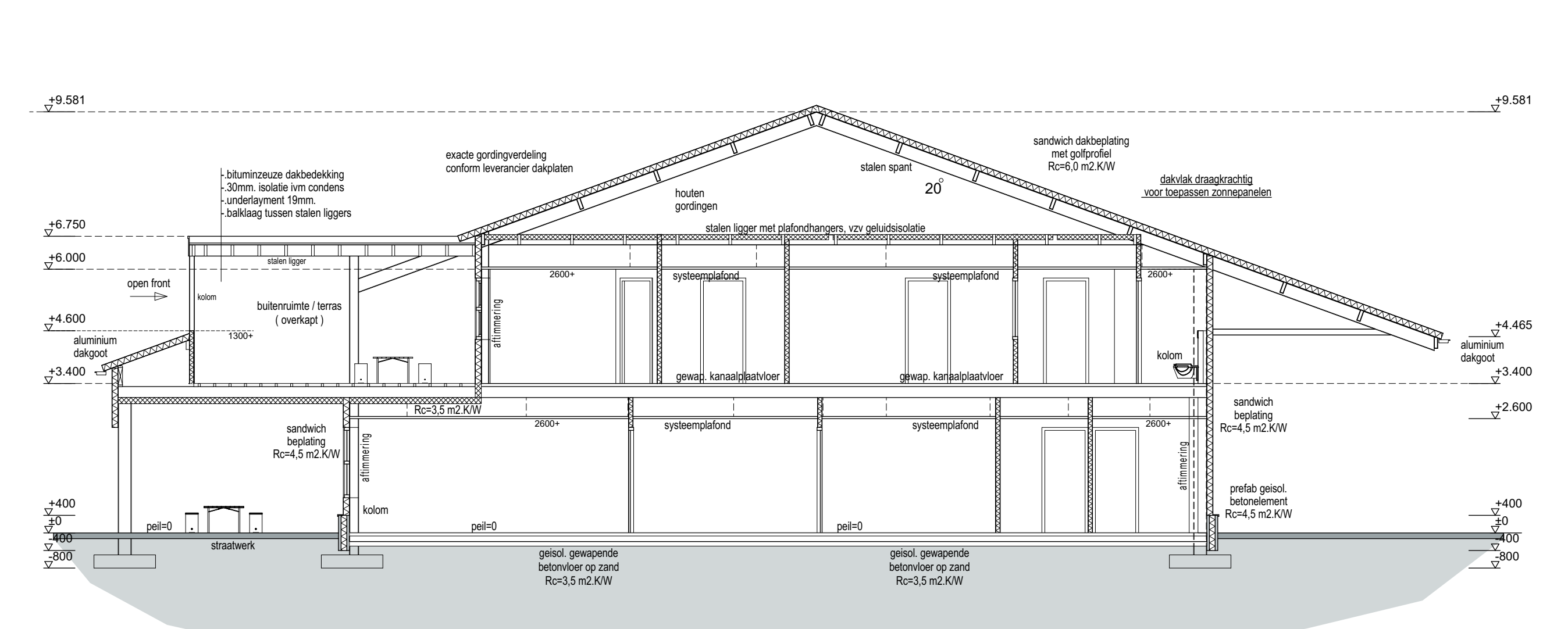
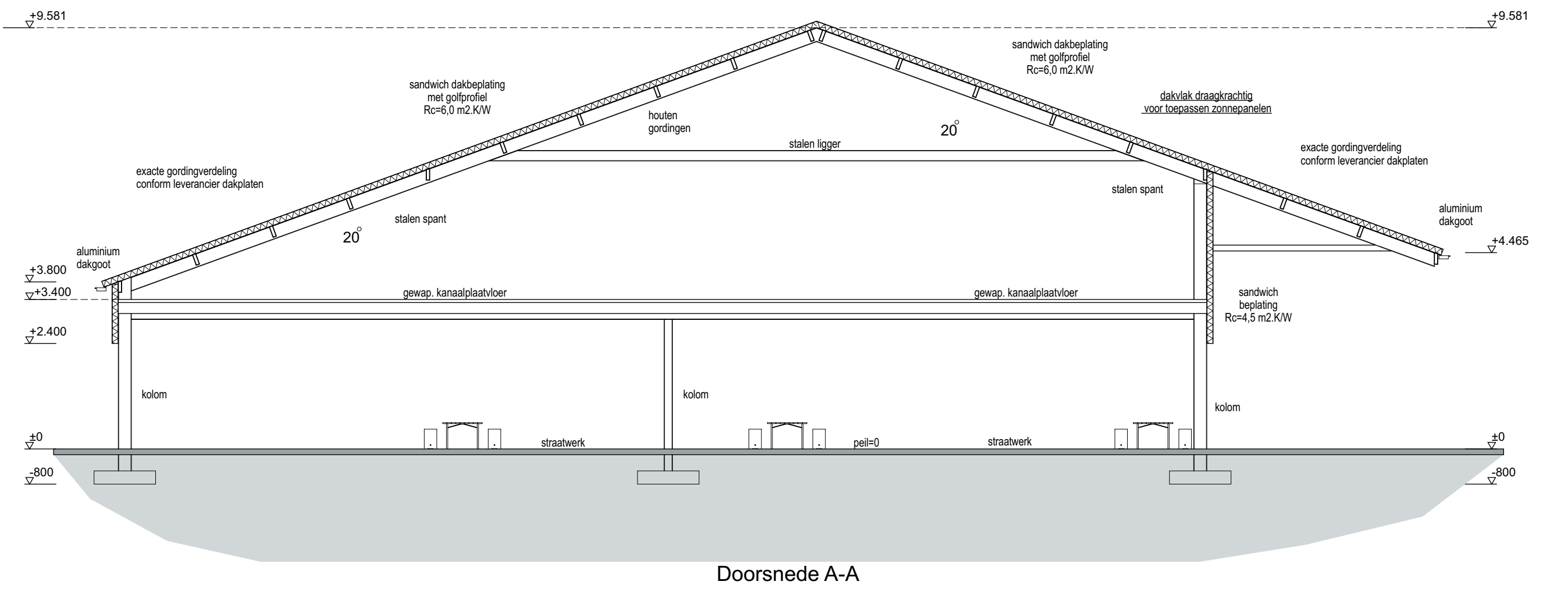
Bouwbesluit 2012
 Onderstaande eisen zijn bedoeld als minimale eisen, in de praktijk kan voor hogere waarden worden gekozen!

Algemene eisen bouwconstructie overeenkomstig artikel 2.10 van 2.9 Bouwbesluit
 Steek bij brand overeenkomstig artikel 2.10 van 2.9 Bouwbesluit.

Versteek overeenkomstig artikel 2.10 van 3.47 Bouwbesluit, zie berekeningen
 Opengem. spouwruimte max. 10 mm.

Artikel 5.1 van 5.7 Bouwbesluit
 Buitengeveling: afwezen in keuzerij begroening.
 Begroening: vóór en na de gevel, conform NEN 2995.
 Inhoud: overdekte afwezen, conform NEN 2995.
 Uitsluitend afwezen, conform NEN 2995.
 Uitsluitend afwezen, conform NEN 2995.

Brandveiligheid overeenkomstig artikel 2.2 van 2.8.2, 2.8.3, 2.8.4, 2.8.5, 2.8.6, 2.8.7, 2.8.8, 2.8.9, 2.8.10, 2.8.11, 2.8.12, 2.8.13, 2.8.14, 2.8.15, 2.8.16, 2.8.17, 2.8.18, 2.8.19, 2.8.20, 2.8.21, 2.8.22, 2.8.23, 2.8.24, 2.8.25, 2.8.26, 2.8.27, 2.8.28, 2.8.29, 2.8.30, 2.8.31, 2.8.32, 2.8.33, 2.8.34, 2.8.35, 2.8.36, 2.8.37, 2.8.38, 2.8.39, 2.8.40, 2.8.41, 2.8.42, 2.8.43, 2.8.44, 2.8.45, 2.8.46, 2.8.47, 2.8.48, 2.8.49, 2.8.50, 2.8.51, 2.8.52, 2.8.53, 2.8.54, 2.8.55, 2.8.56, 2.8.57, 2.8.58, 2.8.59, 2.8.60, 2.8.61, 2.8.62, 2.8.63, 2.8.64, 2.8.65, 2.8.66, 2.8.67, 2.8.68, 2.8.69, 2.8.70, 2.8.71, 2.8.72, 2.8.73, 2.8.74, 2.8.75, 2.8.76, 2.8.77, 2.8.78, 2.8.79, 2.8.80, 2.8.81, 2.8.82, 2.8.83, 2.8.84, 2.8.85, 2.8.86, 2.8.87, 2.8.88, 2.8.89, 2.8.90, 2.8.91, 2.8.92, 2.8.93, 2.8.94, 2.8.95, 2.8.96, 2.8.97, 2.8.98, 2.8.99, 2.8.100, 2.8.101, 2.8.102, 2.8.103, 2.8.104, 2.8.105, 2.8.106, 2.8.107, 2.8.108, 2.8.109, 2.8.110, 2.8.111, 2.8.112, 2.8.113, 2.8.114, 2.8.115, 2.8.116, 2.8.117, 2.8.118, 2.8.119, 2.8.120, 2.8.121, 2.8.122, 2.8.123, 2.8.124, 2.8.125, 2.8.126, 2.8.127, 2.8.128, 2.8.129, 2.8.130, 2.8.131, 2.8.132, 2.8.133, 2.8.134, 2.8.135, 2.8.136, 2.8.137, 2.8.138, 2.8.139, 2.8.140, 2.8.141, 2.8.142, 2.8.143, 2.8.144, 2.8.145, 2.8.146, 2.8.147, 2.8.148, 2.8.149, 2.8.150, 2.8.151, 2.8.152, 2.8.153, 2.8.154, 2.8.155, 2.8.156, 2.8.157, 2.8.158, 2.8.159, 2.8.160, 2.8.161, 2.8.162, 2.8.163, 2.8.164, 2.8.165, 2.8.166, 2.8.167, 2.8.168, 2.8.169, 2.8.170, 2.8.171, 2.8.172, 2.8.173, 2.8.174, 2.8.175, 2.8.176, 2.8.177, 2.8.178, 2.8.179, 2.8.180, 2.8.181, 2.8.182, 2.8.183, 2.8.184, 2.8.185, 2.8.186, 2.8.187, 2.8.188, 2.8.189, 2.8.190, 2.8.191, 2.8.192, 2.8.193, 2.8.194, 2.8.195, 2.8.196, 2.8.197, 2.8.198, 2.8.199, 2.8.200, 2.8.201, 2.8.202, 2.8.203, 2.8.204, 2.8.205, 2.8.206, 2.8.207, 2.8.208, 2.8.209, 2.8.210, 2.8.211, 2.8.212, 2.8.213, 2.8.214, 2.8.215, 2.8.216, 2.8.217, 2.8.218, 2.8.219, 2.8.220, 2.8.221, 2.8.222, 2.8.223, 2.8.224, 2.8.225, 2.8.226, 2.8.227, 2.8.228, 2.8.229, 2.8.230, 2.8.231, 2.8.232, 2.8.233, 2.8.234, 2.8.235, 2.8.236, 2.8.237, 2.8.238, 2.8.239, 2.8.240, 2.8.241, 2.8.242, 2.8.243, 2.8.244, 2.8.245, 2.8.246, 2.8.247, 2.8.248, 2.8.249, 2.8.250, 2.8.251, 2.8.252, 2.8.253, 2.8.254, 2.8.255, 2.8.256, 2.8.257, 2.8.258, 2.8.259, 2.8.260, 2.8.261, 2.8.262, 2.8.263, 2.8.264, 2.8.265, 2.8.266, 2.8.267, 2.8.268, 2.8.269, 2.8.270, 2.8.271, 2.8.272, 2.8.273, 2.8.274, 2.8.275, 2.8.276, 2.8.277, 2.8.278, 2.8.279, 2.8.280, 2.8.281, 2.8.282, 2.8.283, 2.8.284, 2.8.285, 2.8.286, 2.8.287, 2.8.288, 2.8.289, 2.8.290, 2.8.291, 2.8.292, 2.8.293, 2.8.294, 2.8.295, 2.8.296, 2.8.297, 2.8.298, 2.8.299, 2.8.300, 2.8.301, 2.8.302, 2.8.303, 2.8.304, 2.8.305, 2.8.306, 2.8.307, 2.8.308, 2.8.309, 2.8.310, 2.8.311, 2.8.312, 2.8.313, 2.8.314, 2.8.315, 2.8.316, 2.8.317, 2.8.318, 2.8.319, 2.8.320, 2.8.321, 2.8.322, 2.8.323, 2.8.324, 2.8.325, 2.8.326, 2.8.327, 2.8.328, 2.8.329, 2.8.330, 2.8.331, 2.8.332, 2.8.333, 2.8.334, 2.8.335, 2.8.336, 2.8.337, 2.8.338, 2.8.339, 2.8.340, 2.8.341, 2.8.342, 2.8.343, 2.8.344, 2.8.345, 2.8.346, 2.8.347, 2.8.348, 2.8.349, 2.8.350, 2.8.351, 2.8.352, 2.8.353, 2.8.354, 2.8.355, 2.8.356, 2.8.357, 2.8.358, 2.8.359, 2.8.360, 2.8.361, 2.8.362, 2.8.363, 2.8.364, 2.8.365, 2.8.366, 2.8.367, 2.8.368, 2.8.369, 2.8.370, 2.8.371, 2.8.372, 2.8.373, 2.8.374, 2.8.375, 2.8.376, 2.8.377, 2.8.378, 2.8.379, 2.8.380, 2.8.381, 2.8.382, 2.8.383, 2.8.384, 2.8.385, 2.8.386, 2.8.387, 2.8.388, 2.8.389, 2.8.390, 2.8.391, 2.8.392, 2.8.393, 2.8.394, 2.8.395, 2.8.396, 2.8.397, 2.8.398, 2.8.399, 2.8.400, 2.8.401, 2.8.402, 2.8.403, 2.8.404, 2.8.405, 2.8.406, 2.8.407, 2.8.408, 2.8.409, 2.8.410, 2.8.411, 2.8.412, 2.8.413, 2.8.414, 2.8.415, 2.8.416, 2.8.417, 2.8.418, 2.8.419, 2.8.420, 2.8.421, 2.8.422, 2.8.423, 2.8.424, 2.8.425, 2.8.426, 2.8.427, 2.8.428, 2.8.429, 2.8.430, 2.8.431, 2.8.432, 2.8.433, 2.8.434, 2.8.435, 2.8.436, 2.8.437, 2.8.438, 2.8.439, 2.8.440, 2.8.441, 2.8.442, 2.8.443, 2.8.444, 2.8.445, 2.8.446, 2.8.447, 2.8.448, 2.8.449, 2.8.450, 2.8.451, 2.8.452, 2.8.453, 2.8.454, 2.8.455, 2.8.456, 2.8.457, 2.8.458, 2.8.459, 2.8.460, 2.8.461, 2.8.462, 2.8.463, 2.8.464, 2.8.465, 2.8.466, 2.8.467, 2.8.468, 2.8.469, 2.8.470, 2.8.471, 2.8.472, 2.8.473, 2.8.474, 2.8.475, 2.8.476, 2.8.477, 2.8.478, 2.8.479, 2.8.480, 2.8.481, 2.8.482, 2.8.483, 2.8.484, 2.8.485, 2.8.486, 2.8.487, 2.8.488, 2.8.489, 2.8.490, 2.8.491, 2.8.492, 2.8.493, 2.8.494, 2.8.495, 2.8.496, 2.8.497, 2.8.498, 2.8.499, 2.8.500, 2.8.501, 2.8.502, 2.8.503, 2.8.504, 2.8.505, 2.8.506, 2.8.507, 2.8.508, 2.8.509, 2.8.510, 2.8.511, 2.8.512, 2.8.513, 2.8.514, 2.8.515, 2.8.516, 2.8.517, 2.8.518, 2.8.519, 2.8.520, 2.8.521, 2.8.522, 2.8.523, 2.8.524, 2.8.525, 2.8.526, 2.8.527, 2.8.528, 2.8.529, 2.8.530, 2.8.531, 2.8.532, 2.8.533, 2.8.534, 2.8.535, 2.8.536, 2.8.537, 2.8.538, 2.8.539, 2.8.540, 2.8.541, 2.8.542, 2.8.543, 2.8.544, 2.8.545, 2.8.546, 2.8.547, 2.8.548, 2.8.549, 2.8.550, 2.8.551, 2.8.552, 2.8.553, 2.8.554, 2.8.555, 2.8.556, 2.8.557, 2.8.558, 2.8.559, 2.8.560, 2.8.561, 2.8.562, 2.8.563, 2.8.564, 2.8.565, 2.8.566, 2.8.567, 2.8.568, 2.8.569, 2.8.570, 2.8.571, 2.8.572, 2.8.573, 2.8.574, 2.8.575, 2.8.576, 2.8.577, 2.8.578, 2.8.579, 2.8.580, 2.8.581, 2.8.582, 2.8.583, 2.8.584, 2.8.585, 2.8.586, 2.8.587, 2.8.588, 2.8.589, 2.8.590, 2.8.591, 2.8.592, 2.8.593, 2.8.594, 2.8.595, 2.8.596, 2.8.597, 2.8.598, 2.8.599, 2.8.600, 2.8.601, 2.8.602, 2.8.603, 2.8.604, 2.8.605, 2.8.606, 2.8.607, 2.8.608, 2.8.609, 2.8.610, 2.8.611, 2.8.612, 2.8.613, 2.8.614, 2.8.615, 2.8.616, 2.8.617, 2.8.618, 2.8.619, 2.8.620, 2.8.621, 2.8.622, 2.8.623, 2.8.624, 2.8.625, 2.8.626, 2.8.627, 2.8.628, 2.8.629, 2.8.630, 2.8.631, 2.8.632, 2.8.633, 2.8.634, 2.8.635, 2.8.636, 2.8.637, 2.8.638, 2.8.639, 2.8.640, 2.8.641, 2.8.642, 2.8.643, 2.8.644, 2.8.645, 2.8.646, 2.8.647, 2.8.648, 2.8.649, 2.8.650, 2.8.651, 2.8.652, 2.8.653, 2.8.654, 2.8.655, 2.8.656, 2.8.657, 2.8.658, 2.8.659, 2.8.660, 2.8.661, 2.8.662, 2.8.663, 2.8.664, 2.8.665, 2.8.666, 2.8.667, 2.8.668, 2.8.669, 2.8.670, 2.8.671, 2.8.672, 2.8.673, 2.8.674, 2.8.675, 2.8.676, 2.8.677, 2.8.678, 2.8.679, 2.8.680, 2.8.681, 2.8.682, 2.8.683, 2.8.684, 2.8.685, 2.8.686, 2.8.687, 2.8.688, 2.8.689, 2.8.690, 2.8.691, 2.8.692, 2.8.693, 2.8.694, 2.8.695, 2.8.696, 2.8.697, 2.8.698, 2.8.699, 2.8.700, 2.8.701, 2.8.702, 2.8.703, 2.8.704, 2.8.705, 2.8.706, 2.8.707, 2.8.708, 2.8.709, 2.8.710, 2.8.711, 2.8.712, 2.8.713, 2.8.714, 2.8.715, 2.8.716, 2.8.717, 2.8.718, 2.8.719, 2.8.720, 2.8.721, 2.8.722, 2.8.723, 2.8.724, 2.8.725, 2.8.726, 2.8.727, 2.8.728, 2.8.729, 2.8.730, 2.8.731, 2.8.732, 2.8.733, 2.8.734, 2.8.735, 2.8.736, 2.8.737, 2.8.738, 2.8.739, 2.8.740, 2.8.741, 2.8.742, 2.8.743, 2.8.744, 2.8.745, 2.8.746, 2.8.747, 2.8.748, 2.8.749, 2.8.750, 2.8.751, 2.8.752, 2.8.753, 2.8.754, 2.8.755, 2.8.756, 2.8.757, 2.8.758, 2.8.759, 2.8.760, 2.8.761, 2.8.762, 2.8.763, 2.8.764, 2.8.765, 2.8.766, 2.8.767, 2.8.768, 2.8.769, 2.8.770, 2.8.771, 2.8.772, 2.8.773, 2.8.774, 2.8.775, 2.8.776, 2.8.777, 2.8.778, 2.8.779, 2.8.780, 2.8.781, 2.8.782, 2.8.783, 2.8.784, 2.8.785, 2.8.786, 2.8.787, 2.8.788, 2.8.789, 2.8.790, 2.8.791, 2.8.792, 2.8.793, 2.8.794, 2.8.795, 2.8.796, 2.8.797, 2.8.798, 2.8.799, 2.8.800, 2.8.801, 2.8.802, 2.8.803, 2.8.804, 2.8.805, 2.8.806, 2.8.807, 2.8.808, 2.8.809, 2.8.810, 2.8.811, 2.8.812, 2.8.813, 2.8.814, 2.8.815, 2.8.816, 2.8.817, 2.8.818, 2.8.819, 2.8.820, 2.8.821, 2.8.822, 2.8.823, 2.8.824, 2.8.825, 2.8.826, 2.8.827, 2.8.828, 2.8.829, 2.8.830, 2.8.831, 2.8.832, 2.8.833, 2.8.834, 2.8.835, 2.8.836, 2.8.837, 2.8.838, 2.8.839, 2.8.840, 2.8.841, 2.8.842, 2.8.843, 2.8.844, 2.8.845, 2.8.846, 2.8.847, 2.8.848, 2.8.849, 2.8.850, 2.8.851, 2.8.852, 2.8.853, 2.8.854, 2.8.855, 2.8.856, 2.8.857, 2.8.858, 2.8.859, 2.8.860, 2.8.861, 2.8.862, 2.8.863, 2.8.864, 2.8.865, 2.8.866, 2.8.867, 2.8.868, 2.8.869, 2.8.870, 2.8.871, 2.8.872, 2.8.873, 2.8.874, 2.8.875, 2.8.876, 2.8.877, 2.8.878, 2.8.879, 2.8.880, 2.8.881, 2.8.882, 2.8.883, 2.8.884, 2.8.885, 2.8.886, 2.8.887, 2.8.888, 2.8.889, 2.8.890, 2.8.891, 2.8.892, 2.8.893, 2.8.894, 2.8.895, 2.8.896, 2.8.897, 2.8.898, 2.8.899, 2.8.900, 2.8.901, 2.8.902, 2.8.903, 2.8.904, 2.8.905, 2.8.906, 2.8.907, 2.8.908, 2.8.909, 2.8.910, 2.8.911, 2.8.912, 2.8.913, 2.8.914, 2.8.915, 2.8.916, 2.8.917, 2.8.918, 2.8.919, 2.8.920, 2.8.921, 2.8.922, 2.8.923, 2.8.924, 2.8.925, 2.8.926, 2.8.927, 2.8.928, 2.8.929, 2.8.930, 2.8.931, 2.8.932, 2.8.933, 2.8.934, 2.8.935, 2.8.936, 2.8.937, 2.8.938, 2.8.939, 2.8.940, 2.8.941, 2.8.942, 2.8.943, 2.8.944, 2.8.945, 2.8.946, 2.8.947, 2.8.948, 2.8.949, 2.8.950, 2.8.951, 2.8.952, 2.8.953, 2.8.954, 2.8.955, 2.8.956, 2.8.957, 2.8.958, 2.8.959, 2.8.960, 2.8.961, 2.8.962, 2.8.963, 2.8.964, 2.8.965, 2.8.966, 2.8.967, 2.8.968, 2.8.969, 2.8.970, 2.8.971, 2.8.972, 2.8.973, 2.8.974, 2.8.975, 2.8.976, 2.8.977, 2.8.978, 2.8.979, 2.8.980, 2.8.981, 2.8.982, 2.8.983, 2.8.984, 2.8.985, 2.8.986, 2.8.987, 2.8.988, 2.8.989, 2.8.990, 2.8.991, 2.8.992, 2.8.993, 2.8.994, 2.8.995, 2.8.996, 2.8.997, 2.8.998, 2.8.999, 2.900.



Constructie: volgens berekening constructeur!
Funderingsconstructie:
Constructie: De op tekening aangegeven maatsoort van
Staatconstructie: materialen en constructies zodanig aanpassen
Betonsamen: na berekening constructeur!
Woppen:
Wanddikte:

Revisie 2
 Revisie 1
 Revisie H
 Revisie D
 Revisie F
 Revisie E
 Revisie D
 Revisie C
 Revisie B
 Revisie A
 Datum: 06.08.2017
 30.08.2017

Project:
Nieuwbouw kinderdagverblijf
 Opleiding: Agrarische kinden- en zorgopvang
 "De Kleine Korntuilen"
 Hofmansdreef 7
 7722 SC Dalfsen
 Tel: 0529-432910
 Web: **17 - 147 - 01**



Tbv. overige brandveiligheidsvoorzieningen
 cq. -scheidingen, zie bijgaand rapportage +
 tekening Fuccon Nijverd.

Constructie-onderdelen die zorg dragen voor instandhouding van
 brandscheidende wanden en/of vloeren, mogen gedurende de aan de
 betreffende scheiding gestelde brandwerendheids (WBDO-eis in minuten)
 niet bezwijken. Hoofdragconstructies worden brandwerend bekled,
 niet overgedimensioneerd.