



KISS rapportage gemeente Dalfsen

Peiljaar: 2017

Datum van opleveren rapportage: 14 februari 2019

KISS rapportage voor gemeenten

Het Kennis- en Informatie Systeem Sport (KISS) is een informatiesysteem voor de sport, waarin een aantal fundamentele kengetallen met betrekking tot lidmaatschap bij sportbonden overzichtelijk worden gepresenteerd. In juli 2012 is het systeem opgeleverd en is de applicatie beschikbaar gesteld aan zowel bonden als interne gebruikers van NOC*NSF. Vanaf dat moment is KISS jaarlijks voorzien van de meest recente gegevens die beschikbaar zijn. KISS is tot stand gekomen met medewerking van de bij NOC*NSF aangesloten sportbonden.

KISS is momenteel het systeem dat zeer zuiver op detailniveau weergeeft hoe alle leden van sportverenigingen in Nederland die aangesloten zijn bij de sportbonden van NOC*NSF verdeeld zijn over Nederland. Hierbij is de privacy van de leden voor 100% gewaarborgd, de gegevens zijn niet te herleiden tot individuen.

Vanuit KISS is voor de gemeente Dalfsen een verzameling van gegevens weergegeven in deze rapportage. Op basis van uw vragen is eventueel ook een specificatie aangebracht op een gebied, doelgroep of sport. De rapportage begint met een aantal landelijke KISS-gegevens. Hiermee is het mogelijk om de gegevens van de gemeente te benchmarken met landelijke gemiddelden.

Ieder object bevat een korte toelichting. Eventuele bijzonderheden in de data zijn in de toelichting verwerkt. Deze toelichting betreft in dat geval geen inhoudelijk advies, maar eventuele opmerkingen in relatie tot bijvoorbeeld de kwaliteit van de gebruikte data.

Rapportages dienen te goeder trouw gebruikt te worden met respect voor alle betrokken partijen. Na ontvangst van de rapportage zal op korte termijn een gesprek plaatsvinden met iemand van NOC*NSF en/of de betreffende provinciale sportorganisatie die de gegevens uit deze KISS rapportage kan toelichten. Tijdens dit gesprek zal de rapportage worden besproken en in de lokale context geplaatst worden op basis van de lokale kennis in combinatie met de KISS-gegevens.

Naast de gegevens met betrekking tot de gemeente Dalfsen, zijn meer gegevens over het lidmaatschap bij sportbonden te vinden in de lidmaatschappenrapportage van NOC*NSF: www.nocnsf.nl/ledentallen. Meer informatie over maandelijks onderzoek naar de landelijke sportdeelname (NOC*NSF i.c.m. GFK) is te vinden via www.nocnsf.nl/sportdeelnameindex.

Indien u vragen heeft kunt u contact opnemen met NOC*NSF via kiss@nocnsf.nl.

Veel succes!

Begripsdefinitie

Ledenpercentage:

Het aantal mensen dat een lidmaatschap heeft bij één of meer bij NOC*NSF aangesloten sportbonden, afgezet tegen het aantal inwoners. Afhankelijk van het geografische niveau, is het aantal leden afgezet tegen het aantal inwoners in 4-positie postcodegebieden (bijvoorbeeld 5416), wijken, de gemeente of Nederland.

Wanneer het over één sportbond gaat, betreft het ledenpercentage, het percentage mensen dat één of meer lidmaatschappen heeft bij de betreffende bond.

Geografische indeling:

De geografische indeling die in KISS wordt gebruikt, is gebaseerd op de 4-positie postcodegebieden (bijvoorbeeld: 5416) die Kadaster hanteert. Op basis van de verdeling van Nederland in deze postcodegebieden, worden in KISS de volgende geografische gebieden gedefinieerd: postcodes, wijken, gemeenten en provincies. In deze rapportage wordt standaard uitgegaan van de gemeente als geheel en een onderverdeling naar wijken en postcodes.

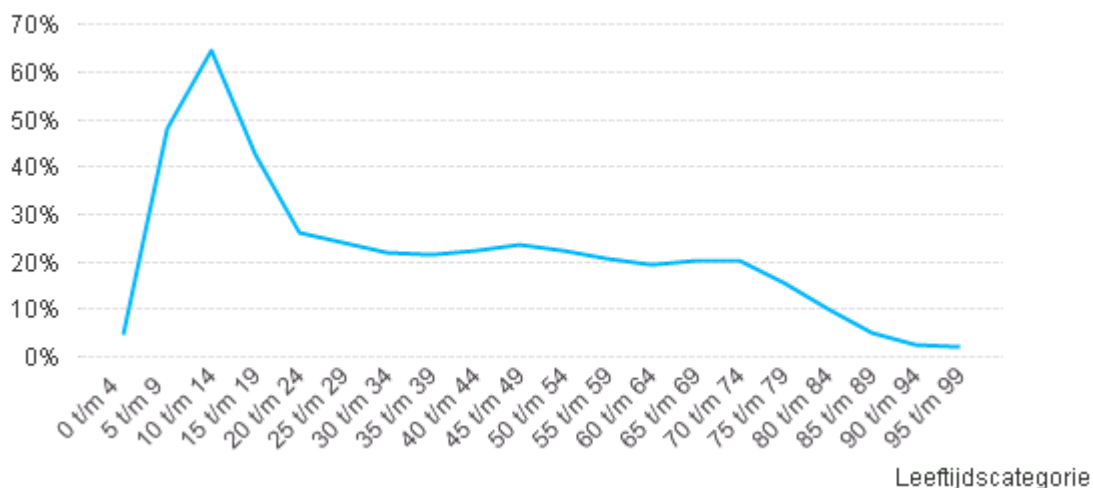
Statusscore:

Statusscores zijn scores die het Sociaal en Cultureel Planbureau (SCP) berekent en die aangeven hoe de sociale status van een wijk is in vergelijking tot andere wijken in Nederland. Met de sociale status wordt niet het aanzien of de populariteit van een wijk bedoeld. De sociale status van een wijk is afgeleid van een aantal kenmerken van de mensen die er wonen: hun opleiding, inkomen en positie op de arbeidsmarkt. De gehanteerde statusscores hebben betrekking op 2016. Dit zijn de meest recente gegevens die beschikbaar zijn.

De statusscore is ingedeeld in een schaal van 1 t/m 7, waarbij 1 een lage status is en 7 een hoge status is.

Landelijke trends

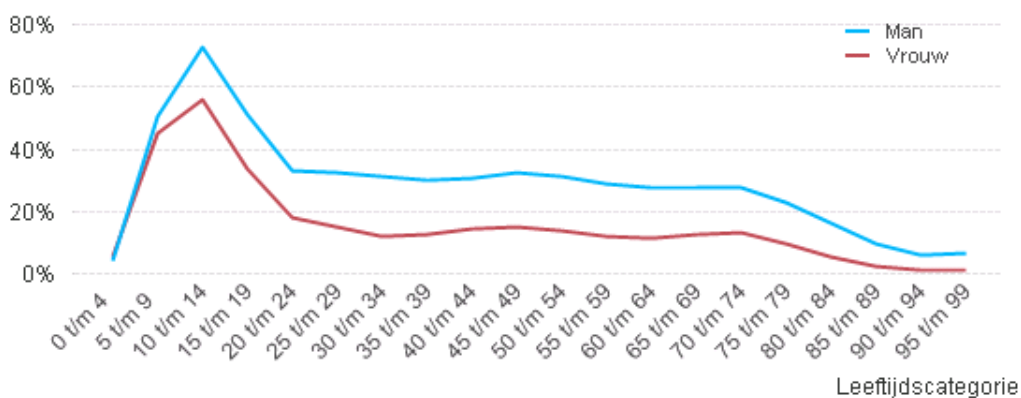
Ledenpercentage in Nederland (2017)



Toelichting:

Het ledenpercentage in Nederland weergegeven per leeftijdscategorie. Over de hele bevolking genomen is het ledenpercentage in Nederland 25,6%.

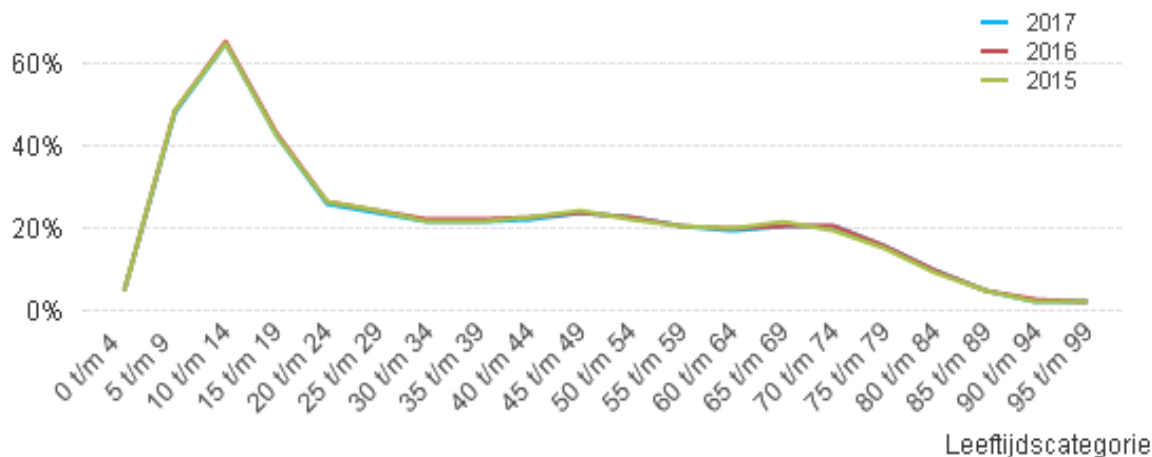
Ledenpercentage in Nederland per geslacht (2017)



Toelichting:

Het ledenpercentage weergegeven per leeftijdscategorie, met een onderscheid naar geslacht. Hierbij is het aantal leden per geslacht afgezet tegen het aantal inwoners van dat geslacht.

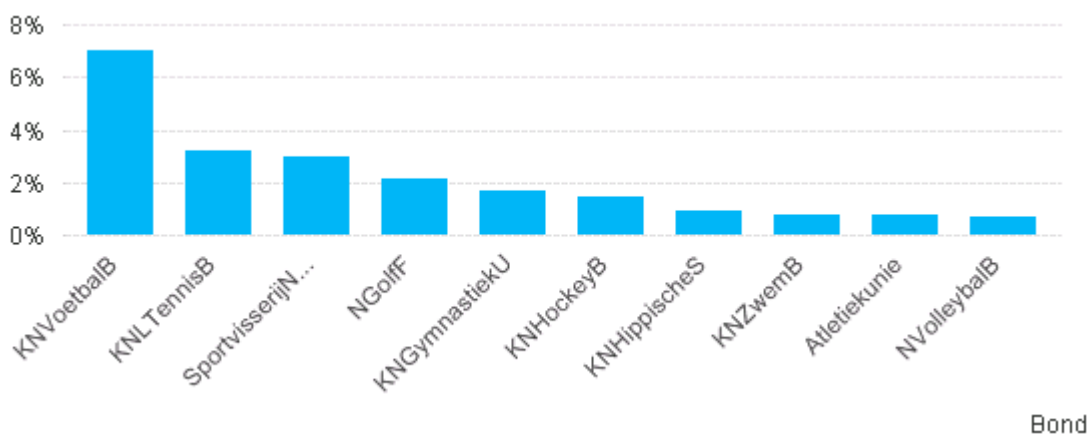
Trend ledenpercentage in Nederland (2017, 2016, 2015)



Toelichting:

Een vergelijking van het ledenpercentage per leeftijdscategorie in 2017 (25,6%), 2016 (25,8%) en 2015 (25,8%) in Nederland.

Top 10 sportbonden in Nederland (2017)

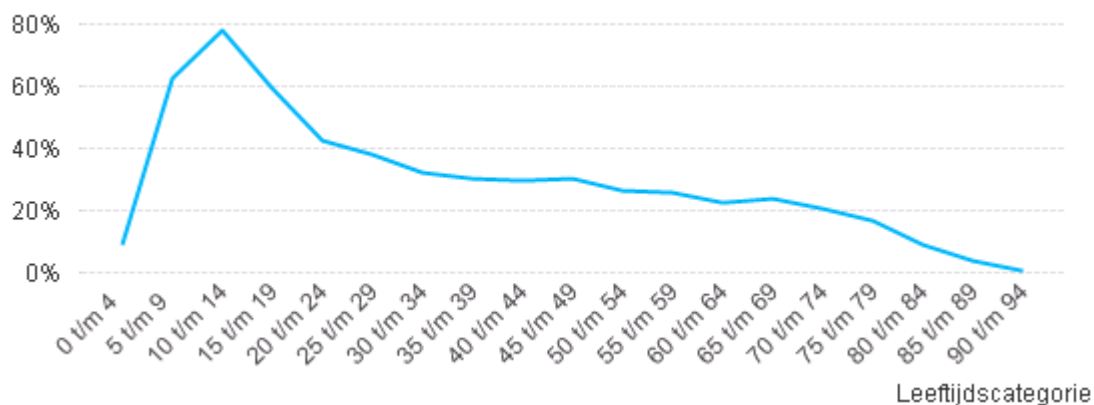


Toelichting:

De top 10 sportbonden in Nederland, kijkend naar het percentage van de Nederlandse bevolking dat één of meer lidmaatschappen heeft bij de genoemde sportbond.

Gemeente Dalfsen

Ledenpercentage in de gemeente Dalfsen (2017)

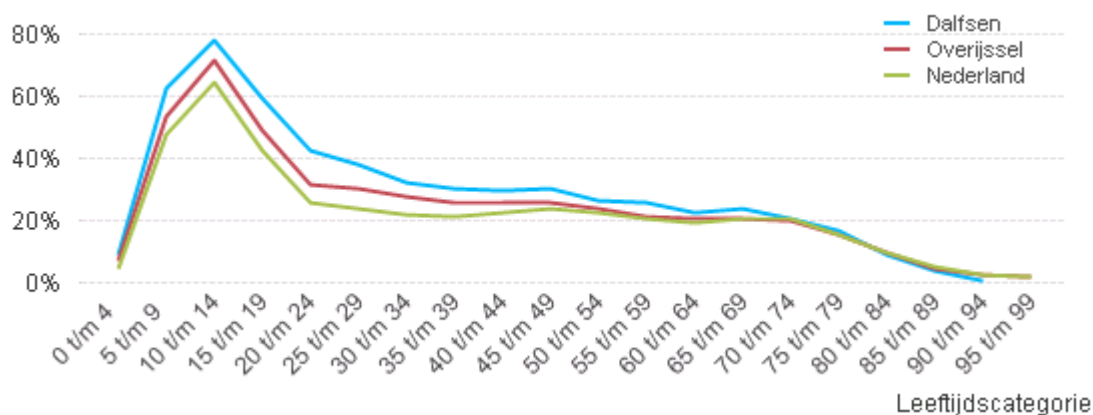


Leeftijdscategorie	% inwoners met een lidmaatschap bij één of meer sportbonden
0 t/m 4	9,1%
5 t/m 9	62,7%
10 t/m 14	78,0%
15 t/m 19	59,7%
20 t/m 24	42,4%
25 t/m 29	38,2%
30 t/m 34	32,6%
35 t/m 39	30,3%
40 t/m 44	29,5%
45 t/m 49	30,4%
50 t/m 54	26,7%
55 t/m 59	25,6%
60 t/m 64	22,4%
65 t/m 69	24,0%
70 t/m 74	20,9%
75 t/m 79	16,7%
80 t/m 84	8,8%
85 t/m 89	3,9%
90 t/m 94	0,8%

Toelichting:

Het ledenpercentage in de gemeente Dalfsen weergegeven per leeftijdscategorie. Over de hele bevolking van de gemeente Dalfsen genomen is het ledenpercentage 33,6%.

Vergelijking ledenpercentage gemeente Dalfsen, provincie Overijssel en Nederland (2017)

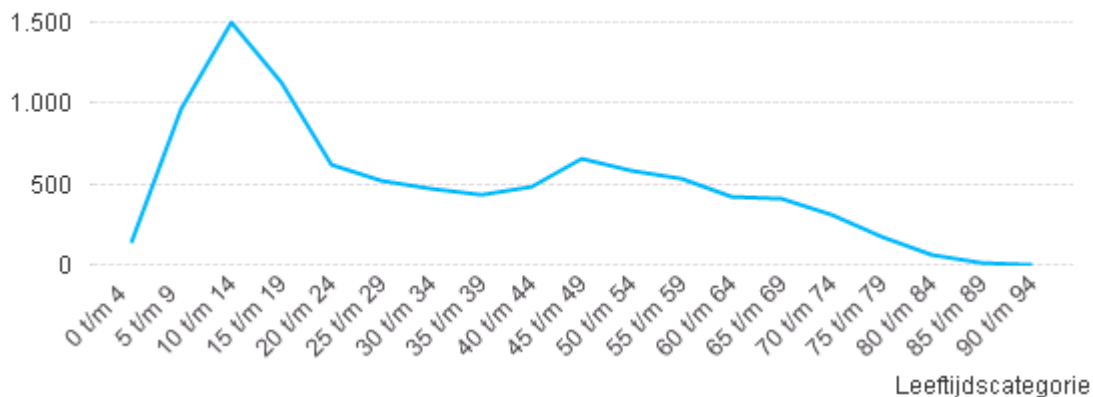


Leeftijdscategorie	% inwoners met een lidmaatschap bij één of meer sportbonden (Gemeente)	% inwoners met een lidmaatschap bij één of meer sportbonden (Provincie)	% inwoners met een lidmaatschap bij één of meer sportbonden (Nederland)
0 t/m 4	9,1%	6,3%	4,7%
5 t/m 9	62,7%	53,5%	48,8%
10 t/m 14	78,0%	71,8%	65,2%
15 t/m 19	59,7%	49,4%	42,9%
20 t/m 24	42,4%	31,8%	26,3%
25 t/m 29	38,2%	30,8%	24,4%
30 t/m 34	32,6%	27,7%	22,1%
35 t/m 39	30,3%	26,1%	21,9%
40 t/m 44	29,5%	25,4%	22,7%
45 t/m 49	30,4%	25,6%	23,9%
50 t/m 54	26,7%	23,5%	22,4%
55 t/m 59	25,6%	21,3%	20,7%
60 t/m 64	22,4%	21,0%	19,9%
65 t/m 69	24,0%	21,1%	20,7%
70 t/m 74	20,9%	20,5%	20,5%
75 t/m 79	16,7%	15,2%	15,4%
80 t/m 84	8,8%	9,2%	9,5%
85 t/m 89	3,9%	4,6%	4,8%
90 t/m 94	0,8%	2,3%	2,5%
95 t/m 99	0,0%	2,2%	2,3%

Toelichting:

Het ledenpercentage in de gemeente Dalfsen vergeleken met het ledenpercentage in de provincie Overijssel en Nederland. Over de hele bevolking genomen is het ledenpercentage in Nederland 25,6%. In de provincie Overijssel betreft dit 29,0% en in de gemeente Dalfsen is dit 33,6%.

Aantal leden in de gemeente Dalfsen (2017)

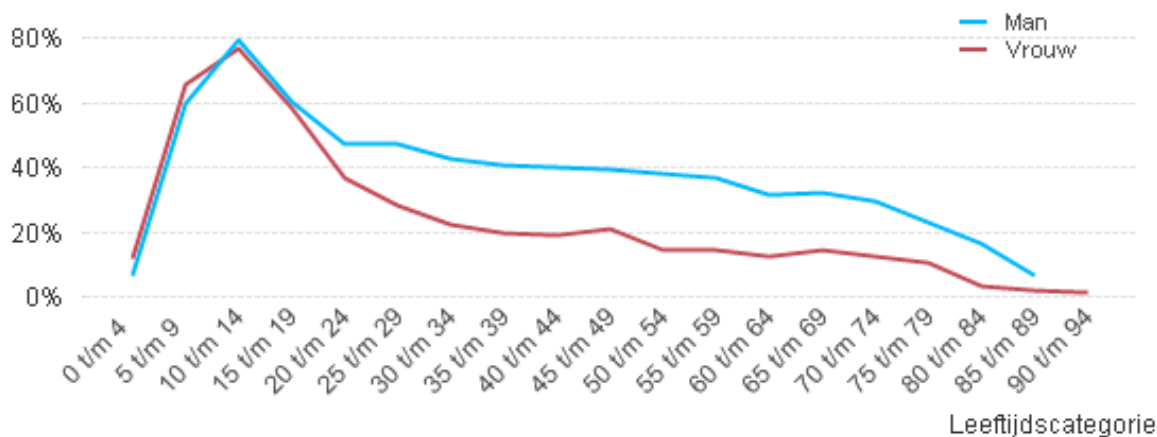


Leeftijdscategorie	# inwoners met een lidmaatschap bij één of meer sportbonden
0 t/m 4	136
5 t/m 9	963
10 t/m 14	1.496
15 t/m 19	1.123
20 t/m 24	622
25 t/m 29	521
30 t/m 34	469
35 t/m 39	433
40 t/m 44	477
45 t/m 49	662
50 t/m 54	579
55 t/m 59	530
60 t/m 64	420
65 t/m 69	413
70 t/m 74	308
75 t/m 79	175
80 t/m 84	67
85 t/m 89	17
90 t/m 94	1
Totaal	9.412

Toelichting:

Het absolute aantal mensen in de gemeente Dalfsen – weergegeven per leeftijdscategorie – dat een lidmaatschap heeft bij één of meer sportbonden.

Ledenpercentage in de gemeente Dalfsen per geslacht (2017)

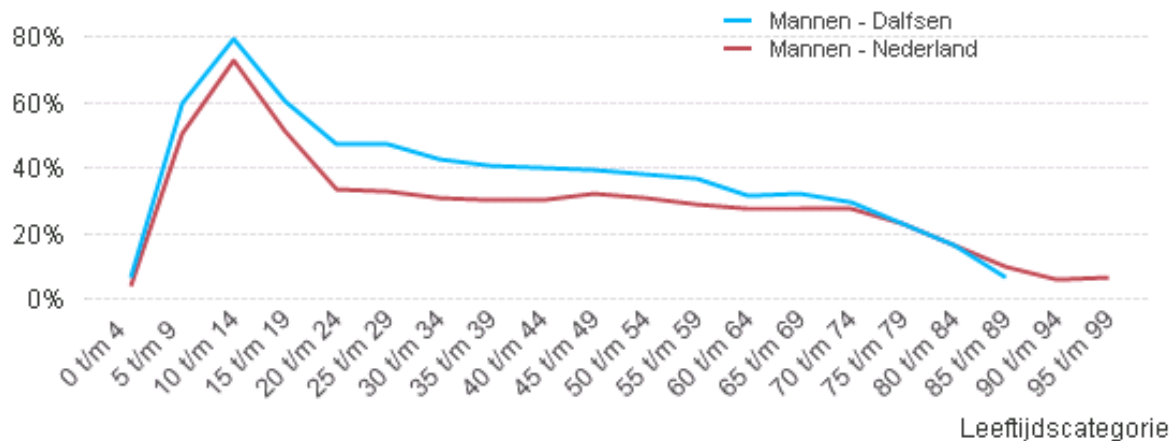


Leeftijdscategorie	Mannen - Dalfsen	Vrouwen - Dalfsen
0 t/m 4	6,4%	11,8%
5 t/m 9	59,6%	65,9%
10 t/m 14	79,4%	76,6%
15 t/m 19	60,6%	58,7%
20 t/m 24	47,0%	36,8%
25 t/m 29	47,3%	28,2%
30 t/m 34	42,6%	22,1%
35 t/m 39	40,4%	19,9%
40 t/m 44	40,4%	19,3%
45 t/m 49	39,7%	20,8%
50 t/m 54	38,3%	14,2%
55 t/m 59	36,5%	14,2%
60 t/m 64	31,7%	12,7%
65 t/m 69	32,5%	14,3%
70 t/m 74	29,8%	12,3%
75 t/m 79	23,2%	10,7%
80 t/m 84	16,1%	3,2%
85 t/m 89	6,4%	2,2%
90 t/m 94	0,0%	1,1%

Toelichting:

Het ledenpercentage in Dalfsen weergegeven per leeftijdscategorie, met een onderscheid naar geslacht. Hierbij is het aantal leden per geslacht afgezet tegen het aantal inwoners van dat geslacht.

Ledenpercentage mannen in de gemeente Dalfsen (2017)

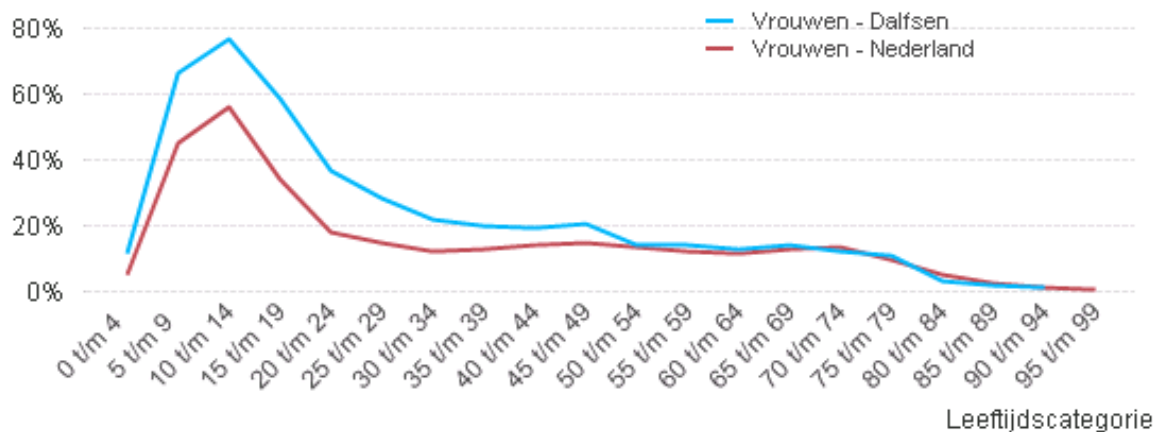


Leeftijdscategorie	Mannen - Dalfsen	Mannen - Nederland
0 t/m 4	6,4%	4,0%
5 t/m 9	59,6%	50,5%
10 t/m 14	79,4%	72,8%
15 t/m 19	60,6%	51,4%
20 t/m 24	47,0%	33,4%
25 t/m 29	47,3%	32,8%
30 t/m 34	42,6%	31,2%
35 t/m 39	40,4%	30,2%
40 t/m 44	40,4%	30,4%
45 t/m 49	39,7%	32,2%
50 t/m 54	38,3%	31,1%
55 t/m 59	36,5%	29,0%
60 t/m 64	31,7%	27,5%
65 t/m 69	32,5%	27,9%
70 t/m 74	29,8%	27,9%
75 t/m 79	23,2%	22,8%
80 t/m 84	16,1%	16,5%
85 t/m 89	6,4%	9,6%
90 t/m 94	0,0%	5,9%
95 t/m 99	0,0%	6,7%

Toelichting:

Het ledenpercentage onder mannen, weergegeven per leeftijdscategorie. Hierbij is het aantal mannelijke leden afgezet tegen het aantal mannelijke inwoners, zowel voor de gemeente Dalfsen (40,8%) als landelijk (33,3%).

Ledenpercentage vrouwen in de gemeente Dalfsen (2017)

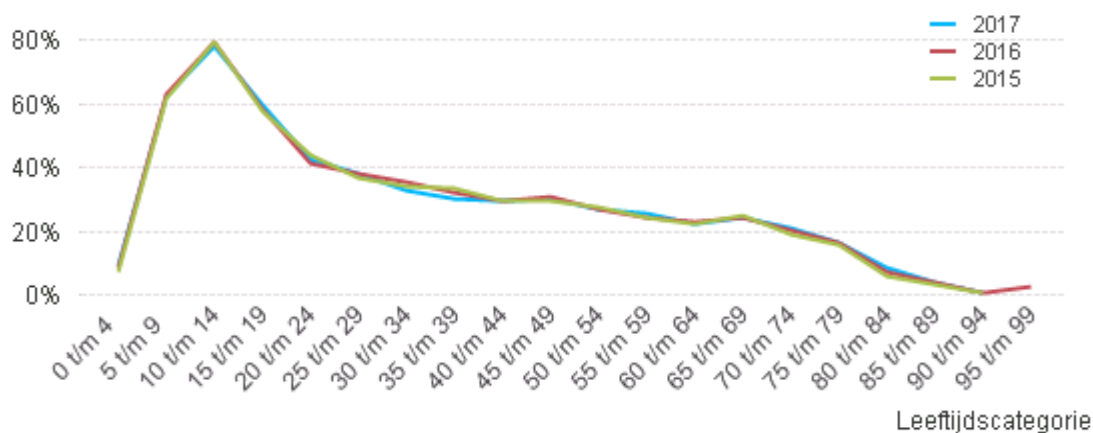


Leeftijdscategorie	Vrouwen - Dalfsen	Vrouwen - Nederland
0 t/m 4	11,8%	5,2%
5 t/m 9	65,9%	45,0%
10 t/m 14	76,6%	55,9%
15 t/m 19	58,7%	33,9%
20 t/m 24	36,8%	18,3%
25 t/m 29	28,2%	14,8%
30 t/m 34	22,1%	12,3%
35 t/m 39	19,9%	12,7%
40 t/m 44	19,3%	14,3%
45 t/m 49	20,8%	15,1%
50 t/m 54	14,2%	13,7%
55 t/m 59	14,2%	12,3%
60 t/m 64	12,7%	11,7%
65 t/m 69	14,3%	12,9%
70 t/m 74	12,3%	13,2%
75 t/m 79	10,7%	9,5%
80 t/m 84	3,2%	5,3%
85 t/m 89	2,2%	2,4%
90 t/m 94	1,1%	1,0%
95 t/m 99	0,0%	0,9%

Toelichting:

Het ledenpercentage onder vrouwen, weergegeven per leeftijdscategorie. Hierbij is het aantal vrouwelijke leden afgezet tegen het aantal vrouwelijke inwoners, zowel voor de gemeente Dalfsen (26,2%) als landelijk (17,9%).

Trend ledenpercentage in de gemeente Dalfsen (2017, 2016, 2015)

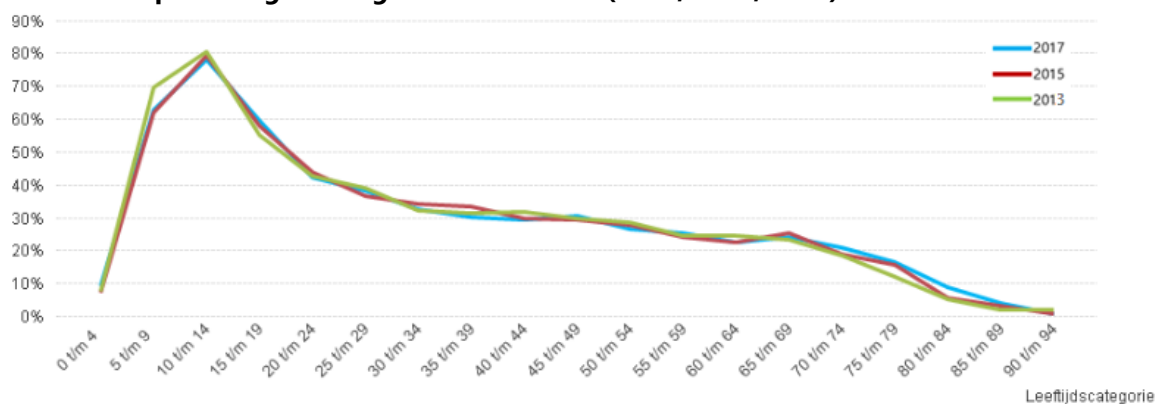


Leeftijdscategorie	2017	2016	2015	2014	2013
0 t/m 4	9,1%	8,7%	7,3%	6,5%	7,5%
5 t/m 9	62,7%	63,2%	61,9%	62,9%	69,8%
10 t/m 14	78,0%	79,4%	79,3%	80,9%	80,6%
15 t/m 19	59,7%	58,6%	58,0%	58,2%	55,3%
20 t/m 24	42,4%	41,2%	43,8%	45,7%	42,7%
25 t/m 29	38,2%	38,0%	36,6%	38,7%	38,9%
30 t/m 34	32,6%	35,4%	34,1%	33,8%	32,2%
35 t/m 39	30,3%	32,0%	33,4%	32,3%	31,5%
40 t/m 44	29,5%	29,7%	29,8%	31,8%	31,9%
45 t/m 49	30,4%	30,8%	29,4%	31,1%	29,9%
50 t/m 54	26,7%	27,1%	27,6%	29,8%	28,4%
55 t/m 59	25,6%	24,4%	24,1%	23,6%	24,6%
60 t/m 64	22,4%	23,0%	22,4%	25,6%	24,5%
65 t/m 69	24,0%	24,5%	25,3%	25,0%	23,4%
70 t/m 74	20,9%	20,2%	18,9%	18,9%	18,4%
75 t/m 79	16,7%	16,3%	15,9%	13,6%	11,9%
80 t/m 84	8,8%	6,9%	5,7%	5,4%	5,4%
85 t/m 89	3,9%	3,9%	3,4%	3,6%	2,1%
90 t/m 94	0,8%	0,7%	0,7%	2,2%	2,2%
95 t/m 99	0,0%	2,9%	0,0%	0,0%	0,0%

Toelichting:

Een vergelijking van het ledenpercentage per leeftijdscategorie in 2017 (33,6%), 2016 (34,0%) en 2015 (33,9%) in de gemeente Dalfsen.

Trend ledenpercentage in de gemeente Dalfsen (2017, 2015, 2013)

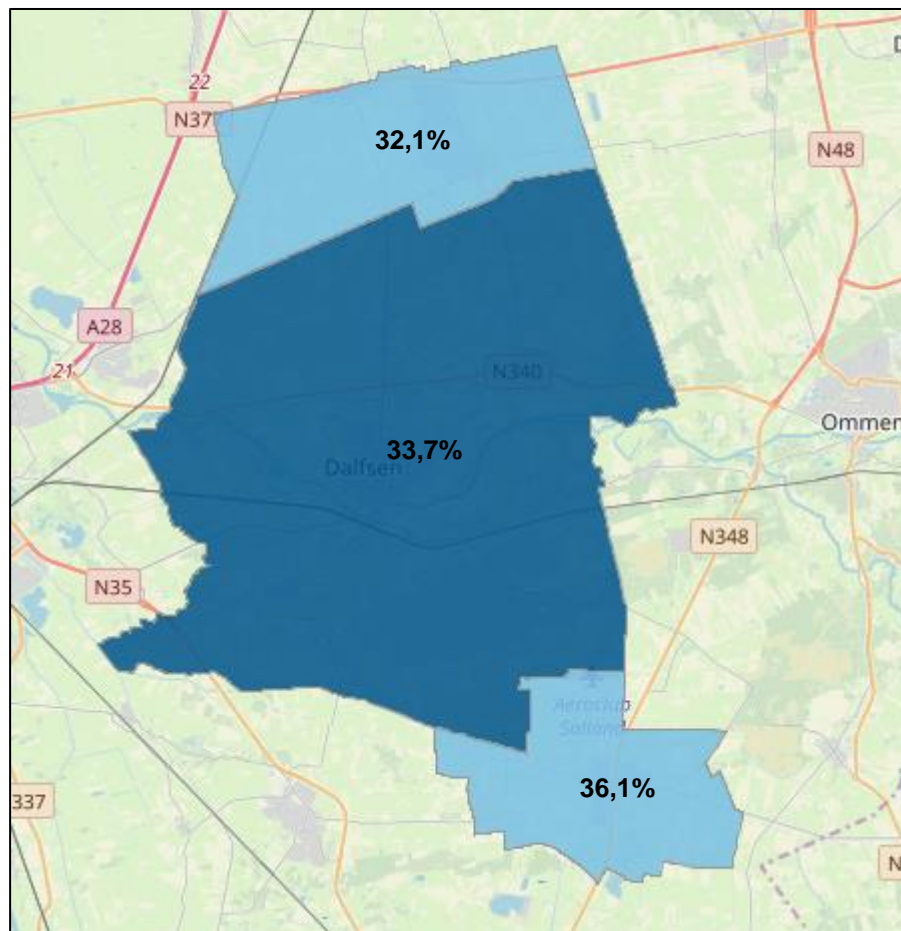


Leeftijdscategorie	2017	2015	2013
0 t/m 4	9,1%	7,3%	7,5%
5 t/m 9	62,7%	61,9%	69,8%
10 t/m 14	78,0%	79,3%	80,6%
15 t/m 19	59,7%	58,0%	55,3%
20 t/m 24	42,4%	43,8%	42,7%
25 t/m 29	38,2%	36,6%	38,9%
30 t/m 34	32,6%	34,1%	32,2%
35 t/m 39	30,3%	33,4%	31,5%
40 t/m 44	29,5%	29,8%	31,9%
45 t/m 49	30,4%	29,4%	29,9%
50 t/m 54	26,7%	27,6%	28,4%
55 t/m 59	25,6%	24,1%	24,6%
60 t/m 64	22,4%	22,4%	24,5%
65 t/m 69	24,0%	25,3%	23,4%
70 t/m 74	20,9%	18,9%	18,4%
75 t/m 79	16,7%	15,9%	11,9%
80 t/m 84	8,8%	5,7%	5,4%
85 t/m 89	3,9%	3,4%	2,1%
90 t/m 94	0,8%	0,7%	2,2%

Toelichting:

Een vergelijking van het ledenpercentage per leeftijdscategorie in 2017 (33,6%), 2015 (33,9%) en 2013 (34,6%) in de gemeente Dalfsen.

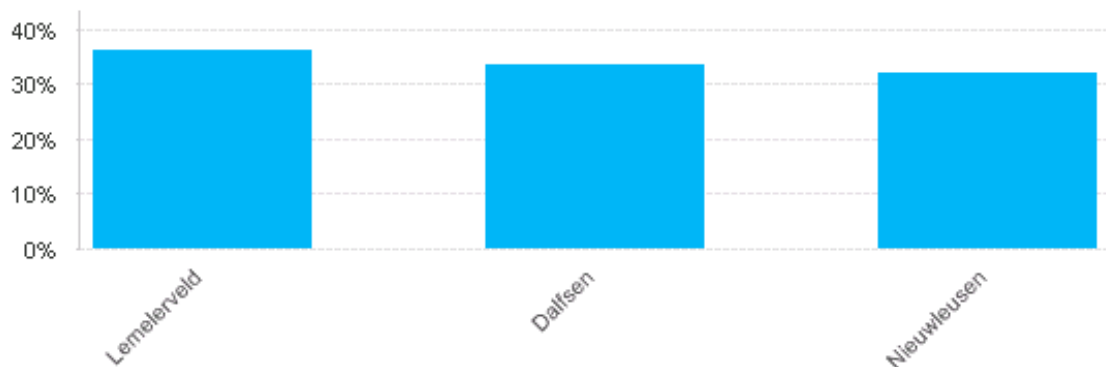
Ledenpercentage in de gemeente Dalfsen: wijkniveau op kaart (2017)



Toelichting:

Het ledenpercentage in de gemeente Dalfsen weergegeven op wijkniveau. Het betreft het ledenpercentage voor de hele bevolking per wijk, sporttak overstijgend.

Ledenpercentage in de gemeente Dalfsen: wijkniveau (2017)



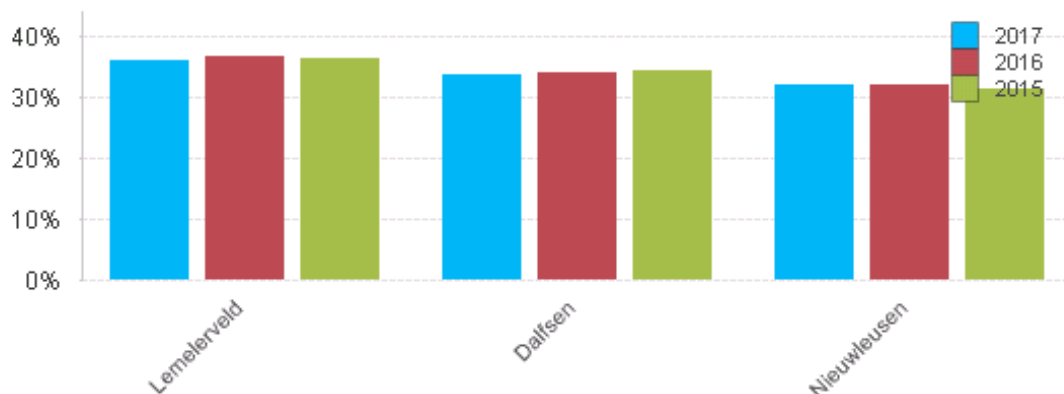
Wijk

Wijk	% inwoners met een lidmaatschap bij één of meer sportbonden
Lemelerveld	36,1%
Dalfsen	33,7%
Nieuwleusen	32,1%

Toelichting:

Het ledenpercentage in de gemeente Dalfsen is weergegeven in een 'ranking' per wijk. Het betreft het ledenpercentage voor de hele bevolking per wijk, sporttak overstijgend.

Trend ledenpercentage per wijk in de gemeente Dalfsen: wijkniveau (2017, 2016, 2015)

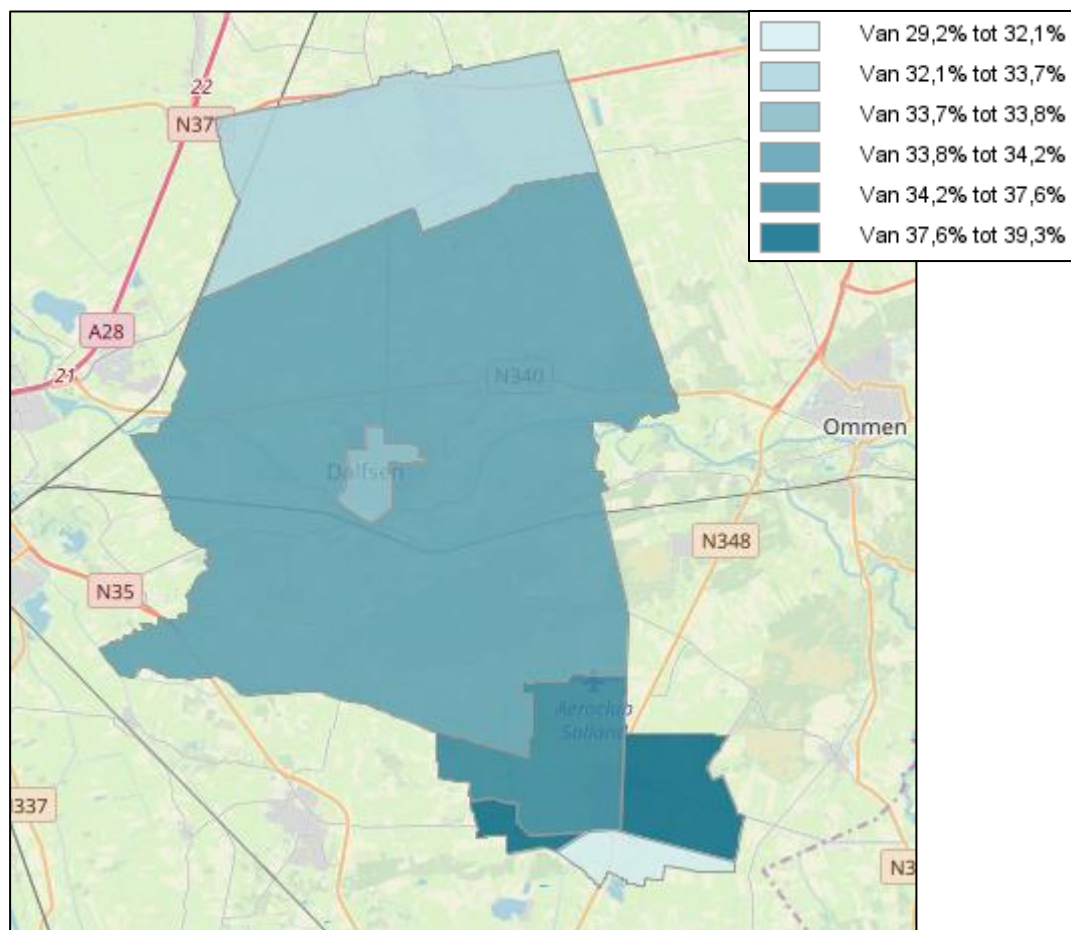


Wijk	2017	2016	2015	2014	2013
Lemelerveld	36,1%	36,8%	36,3%	35,7%	34,5%
Dalfsen	33,7%	34,1%	34,6%	36,3%	35,6%
Nieuwleusen	32,1%	32,2%	31,5%	32,3%	33,1%

Toelichting:

Het ledenpercentage is weergegeven in een 'ranking' per wijk. Het betreft het ledenpercentage voor de hele bevolking per wijk, sporttak overstijgend. Er wordt een vergelijking gemaakt tussen 2017, 2016 en 2015. De wijk met het hoogste ledenpercentage in 2017 staat vooraan.

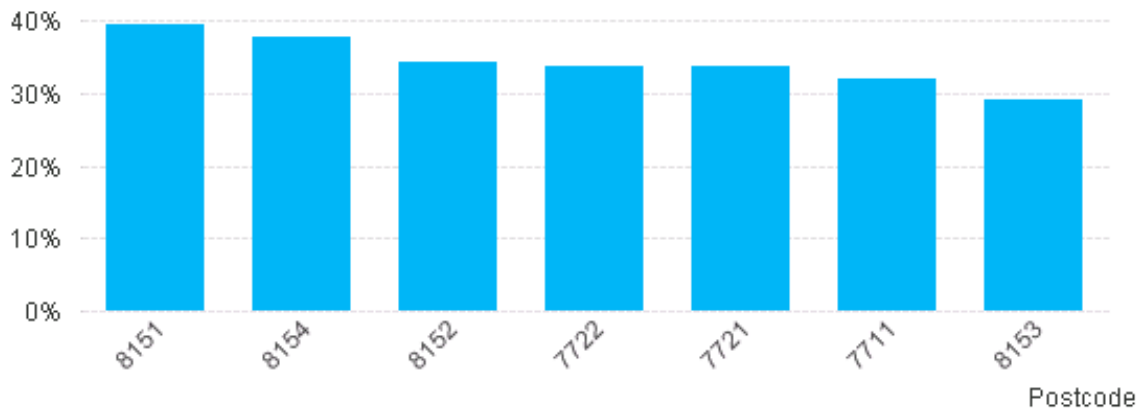
Ledenpercentage in de gemeente Dalfsen: postcodeniveau op kaart (2017)



Toelichting:

Het ledenpercentage per postcodegebied in de gemeente Dalfsen, weergegeven op postcodeniveau. Het betreft het ledenpercentage voor de hele bevolking per postcode, sporttak overstijgend.

Ledenpercentage in de gemeente Dalfsen: postcodeniveau (2017)

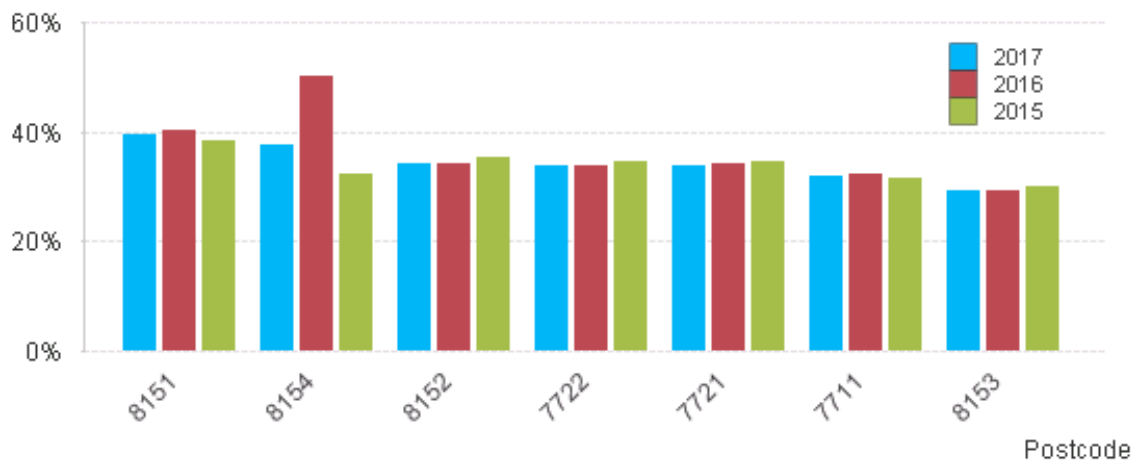


Postcode	% inwoners met een lidmaatschap bij één of meer sportbonden
8151	39,3%
8154	37,6%
8152	34,2%
7722	33,8%
7721	33,7%
7711	32,1%
8153	29,2%

Toelichting:

Het ledenpercentage in de gemeente Dalfsen is weergegeven in een 'ranking' per postcode. Het betreft het ledenpercentage voor de hele bevolking per postcode, sporttak overstijgend.

Trend ledenpercentage per postcode in de gemeente Dalfsen (2017, 2016, 2015)



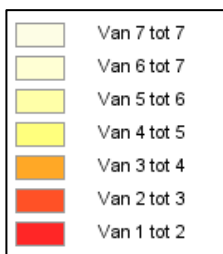
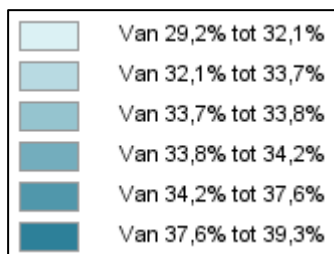
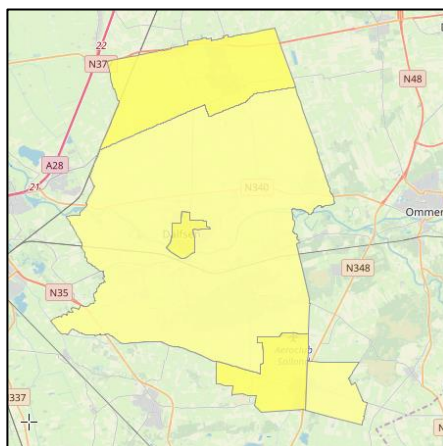
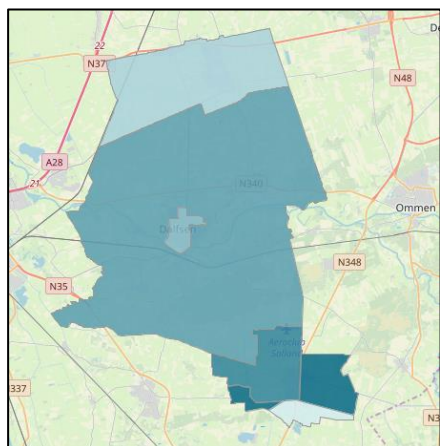
Postcode	2017	2016	2015
8151	39,3%	40,1%	38,5%
8154	37,6%	50,0%	32,4%
8152	34,2%	34,3%	35,1%
7722	33,8%	33,9%	34,6%
7721	33,7%	34,3%	34,6%
7711	32,1%	32,2%	31,5%
8153	29,2%	29,3%	30,0%

Toelichting:

Het ledenpercentage is weergegeven in een 'ranking' per postcode. Het betreft het ledenpercentage voor de hele bevolking per postcode, sporttak overstijgend. Er is een vergelijking gemaakt tussen 2017, 2016 en 2015. De postcode met het hoogste ledenpercentage in 2017 staat vooraan.

! Let op: In postcode 8154 is sprake van een laag inwonersaantal. Hierdoor heeft een geringe wijziging in het ledenaantal geleid tot een behoorlijke verandering wat betreft het ledenpercentage.

Ledenpercentage (2017) en Statusscore in de gemeente Dalfsen: postcodeniveau



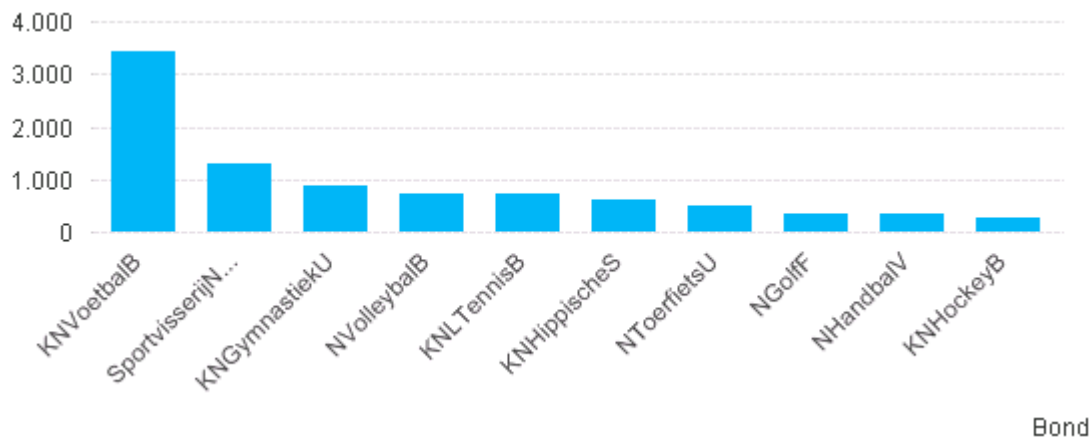
Toelichting:

Het ledenpercentage per postcode in de gemeente Dalfsen, weergegeven naast de Statusscore. De Statusscore is ingedeeld in een schaal van 1 t/m 7, waarbij 7 (lichte kleur) een hoge status is en 1 (donkere kleur) een lage status is.

! Let op: De statusscores van de postcodes 8153 en 8154 zijn niet bekend.

Grootste sportbonden in de gemeente Dalfsen

Top 10 sportbonden in de gemeente Dalfsen (2017)

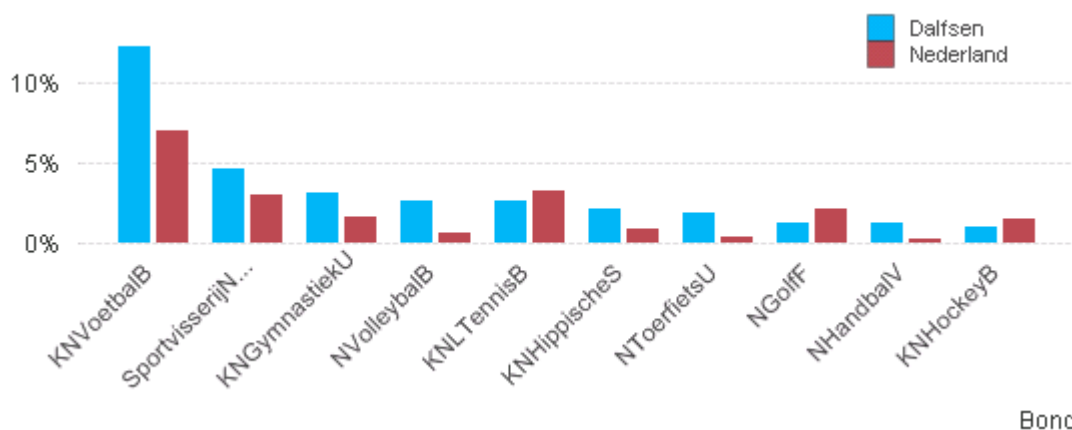


Sportbond	# inwoners met een lidmaatschap bij de sportbond
Koninklijke Nederlandse Voetbal Bond	3.435
Sportvisserij Nederland	1.311
Koninklijke Nederlandse Gymnastiek Unie	891
Nederlandse Volleybal Bond	733
Koninklijke Nederlandse Lawn Tennis Bond	724
Koninklijke Nederlandse Hippische Sportfederatie	609
Nederlandse Toer Fiets Unie	512
Nederlandse Golf Federatie	350
Nederlands Handbal Verbond	340
Koninklijke Nederlandse Hockey Bond	268

Toelichting:

De top 10 sportbonden in de gemeente Dalfsen, kijkend naar absolute aantallen leden.

Aandeel top 10 sportbonden in de gemeente Dalfsen vergeleken met Nederland (2017)

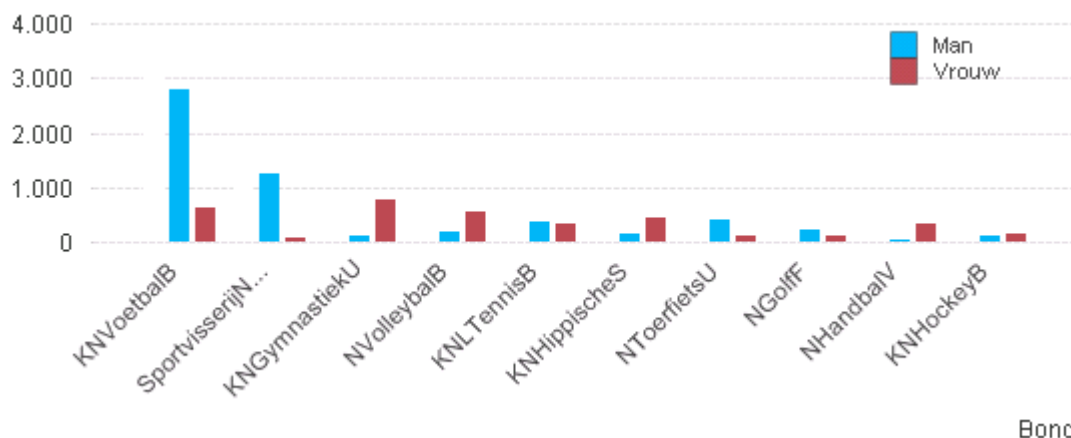


Sportbond	Dalfsen	Nederland
Koninklijke Nederlandse Voetbal Bond	12,2%	7,1%
Sportvisserij Nederland	4,7%	3,0%
Koninklijke Nederlandse Gymnastiek Unie	3,2%	1,7%
Nederlandse Volleybal Bond	2,6%	0,7%
Koninklijke Nederlandse Lawn Tennis Bond	2,6%	3,2%
Koninklijke Nederlandse Hippische Sportfederatie	2,2%	0,9%
Nederlandse Toer Fiets Unie	1,8%	0,4%
Nederlandse Golf Federatie	1,2%	2,1%
Nederlands Handbal Verbond	1,2%	0,3%
Koninklijke Nederlandse Hockey Bond	1,0%	1,5%

Toelichting:

De top 10 sportbonden in de gemeente Dalfsen. Het ledenpercentage van deze bonden in de gemeente is vergeleken met het aandeel dat de top 10 sportbonden van de gemeente Dalfsen landelijk gezien hebben.

Top 10 sportbonden in de gemeente Dalfsen naar geslacht (2017)

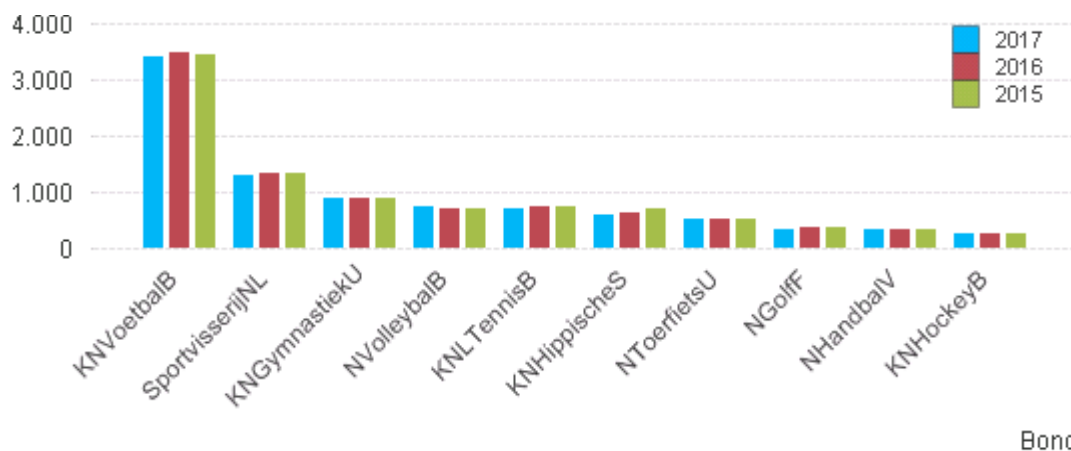


Sportbond	Totaal	Man	Vrouw
Koninklijke Nederlandse Voetbal Bond	3.435	2.808	627
Sportvisserij Nederland	1.311	1.242	69
Koninklijke Nederlandse Gymnastiek Unie	891	119	771
Nederlandse Volleybal Bond	733	169	564
Koninklijke Nederlandse Lawn Tennis Bond	724	385	339
Koninklijke Nederlandse Hippische Sportfederatie	609	159	450
Nederlandse Toer Fiets Unie	512	416	96
Nederlandse Golf Federatie	350	235	115
Nederlands Handbal Verbond	340	19	321
Koninklijke Nederlandse Hockey Bond	268	106	162

Toelichting:

De top 10 sportbonden in de gemeente Dalfsen, in een ranking naar geslacht. De bond uit de top 10 met het hoogste totaal aantal leden staat vooraan.

Trend top 10 sportbonden in de gemeente Dalfsen (2017, 2016, 2015)



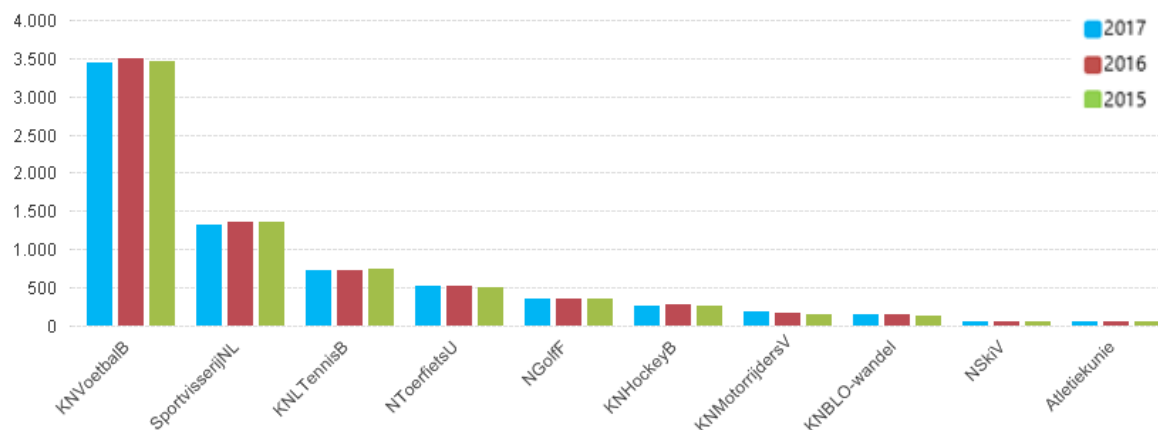
Sportbond	2017	2016	2015	2014	2013
Koninklijke Nederlandse Voetbal Bond	3.435	3.502	3.458	3.442	3.442
Sportvisserij Nederland	1.311	1.351	1.355	1.388	1.354
Koninklijke Nederlandse Gymnastiek Unie	891	878	884	875	897
Nederlandse Volleybal Bond	733	724	708	698	678
Koninklijke Nederlandse Lawn Tennis Bond	724	727	743	767	783
Koninklijke Nederlandse Hippische Sportfederatie	609	646	704	706	717
Nederlandse Toer Fiets Unie	512	520	504	485	437
Nederlandse Golf Federatie	350	359	359	339	333
Nederlands Handbal Verbond	340	337	341	322	318
Koninklijke Nederlandse Hockey Bond	268	278	259	224	215

Toelichting:

De top 10 sportbonden in de gemeente Dalfsen, vergeleken voor de jaren 2017, 2016, 2015. In de tabel zijn de jaren 2014 en 2013 toegevoegd. De bond uit de top 10 met het hoogste aantal leden in 2017 staat vooraan.

Specificaties

Trend top 10 buitensporten

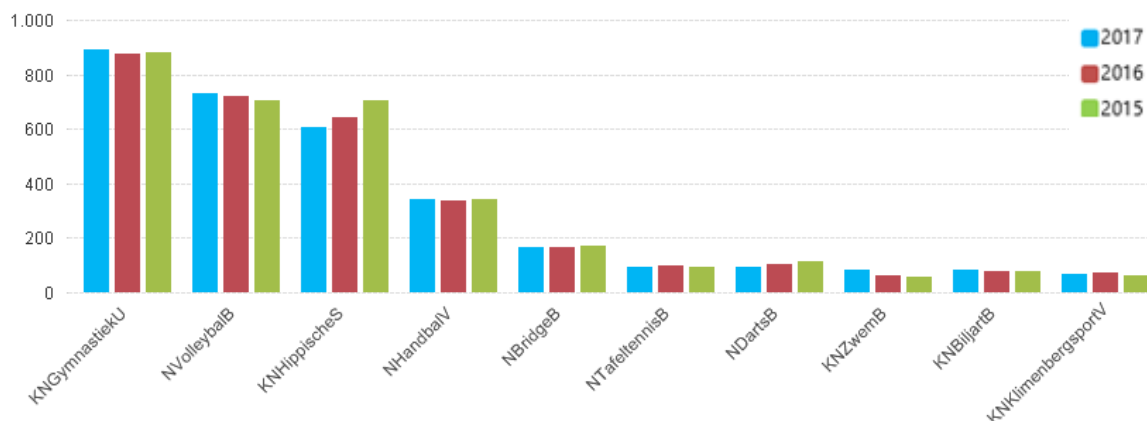


Sportbond	2017	2016	2015	2014	2013
Koninklijke Nederlandse Voetbal Bond	3.435	3.502	3.458	3.442	3.442
Sportvisserij Nederland	1.311	1.351	1.355	1.388	1.354
Koninklijke Nederlandse Lawn Tennis Bond	724	727	743	767	783
Nederlandse Toerfiets Unie	512	520	504	485	437
Nederlandse Golf Federatie	350	359	359	339	333
Koninklijke Nederlandse Hockey Bond	268	278	259	224	215
Koninklijke Nederlandse Motorrijders Vereniging	183	176	156	164	184
Koninklijke Nederlandse Wandel Bond	153	146	124	110	97
Nederlandse Ski Vereniging	54	56	58	70	74
Atletiekunie	52	56	63	59	73

Toelichting:

De top 10 buiten sportbonden in de gemeente Dalfsen, vergeleken voor de jaren 2017, 2016, 2015. Aan de tabel zijn de aantallen van 2014 en 2013 toegevoegd. De bond uit de top 10 met het hoogste aantal leden in 2017 staat vooraan.

Trend top 10 binnensporten

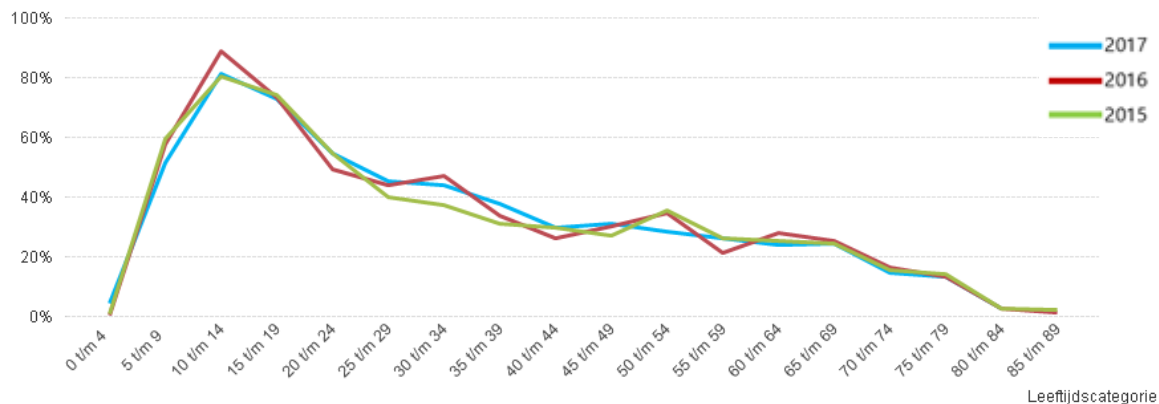


Sportbond	2017	2016	2015	2014	2013
Koninklijke Nederlandse Gymnastiek Unie	891	878	884	875	897
Nederlandse Volleybal Bond	733	724	708	698	678
Koninklijke Nederlandse Hippische Sportfederatie	609	646	704	706	717
Nederlandse Handbal Vereniging	340	337	341	322	318
Nederlandse Bridge Bond	168	167	171	145	142
Nederlandse Tafeltennis Bond	95	98	92	100	100
Nederlandse Darts Bond	94	106	113	116	123
Koninklijke Nederlandse Biljart Bond	81	79	78	78	80
Koninklijke Nederlandse Zwem Bond	81	63	55	61	80
Koninklijke Nederlandse Klim- en bergsport Vereniging	68	72	64	67	67

Toelichting:

De top 10 binnen sportbonden in de gemeente Dalfsen, vergeleken voor de jaren 2017, 2016, 2015. Aan de tabel zijn de aantallen van 2014 en 2013 toegevoegd. De bond uit de top 10 met het hoogste aantal leden in 2017 staat vooraan.

Trend ledenpercentage in de kern Lemelerveld (2017, 2016, 2015)

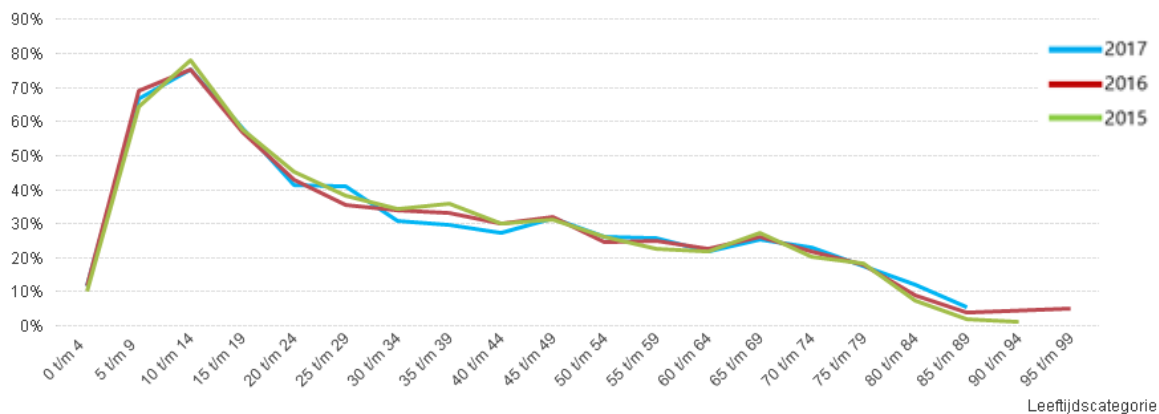


Leeftijdscategorie	2017	2016	2015	2014	2013
0 t/m 4	4,6%	0,4%	0,8%	0,8%	1,8%
5 t/m 9	51,6%	57,5%	59,6%	61,6%	55,4%
10 t/m 14	81,4%	88,8%	80,5%	78,6%	79,4%
15 t/m 19	72,9%	73,2%	74,0%	64,7%	61,8%
20 t/m 24	54,7%	49,5%	54,7%	51,2%	44,5%
25 t/m 29	45,5%	43,8%	40,0%	40,4%	44,5%
30 t/m 34	43,9%	47,0%	37,3%	41,4%	36,7%
35 t/m 39	37,6%	33,6%	31,3%	26,6%	28,9%
40 t/m 44	29,8%	26,1%	29,5%	30,7%	29,6%
45 t/m 49	31,0%	30,3%	27,1%	29,0%	31,4%
50 t/m 54	28,5%	34,6%	35,5%	37,6%	33,4%
55 t/m 59	26,2%	21,1%	26,0%	24,1%	24,5%
60 t/m 64	24,1%	27,8%	25,1%	27,8%	28,9%
65 t/m 69	24,4%	25,4%	24,3%	23,8%	17,4%
70 t/m 74	14,8%	16,5%	15,3%	12,4%	12,7%
75 t/m 79	13,4%	13,3%	14,0%	9,6%	7,8%
80 t/m 84	2,9%	2,9%	2,6%	3,0%	5,8%
85 t/m 89	0,0%	1,5%	2,0%	0,0%	0,0%

Toelichting:

Een vergelijking van het ledenpercentage per leeftijdscategorie in 2017 (36,1%), 2016 (36,8%), 2015 (36,3%), 2014 (35,7%) en 2013 (34,5%) in de kern Lemelerveld. In de tabel zijn ook de percentages voor 2014 en 2013 toegevoegd.

Trend ledenpercentage in de kern Dalfsen (2017, 2016, 2015)

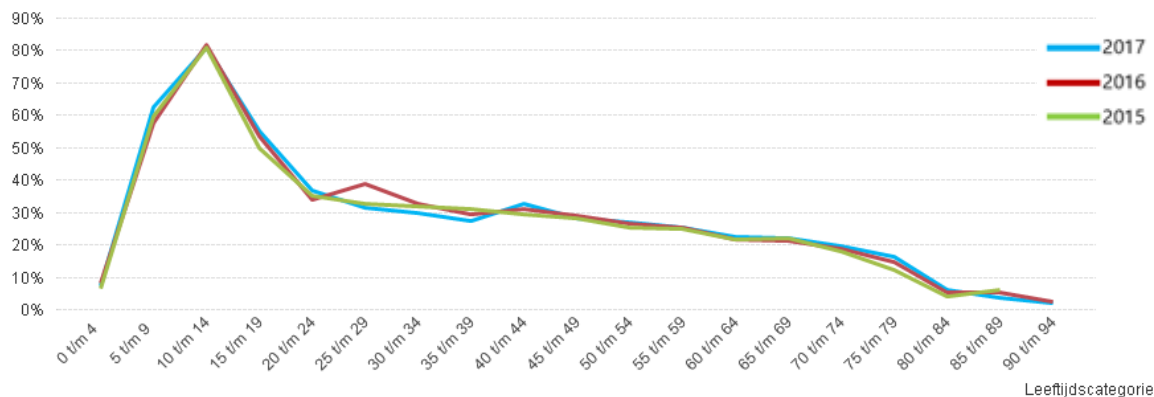


Leeftijdscategorie	2017	2016	2015	2014	2013
0 t/m 4	11,6%	11,6%	10,2%	9,1%	8,6%
5 t/m 9	66,8%	69,0%	64,3%	61,9%	73,8%
10 t/m 14	75,2%	75,3%	78,1%	83,2%	81,3%
15 t/m 19	58,2%	57,0%	57,7%	57,7%	53,7%
20 t/m 24	41,4%	42,8%	45,3%	49,9%	44,5%
25 t/m 29	41,1%	35,6%	38,3%	41,2%	40,8%
30 t/m 34	30,8%	33,8%	34,4%	33,7%	31,5%
35 t/m 39	29,7%	33,0%	36,0%	34,2%	31,8%
40 t/m 44	27,2%	30,1%	30,1%	35,4%	34,3%
45 t/m 49	31,7%	32,0%	31,1%	32,6%	29,8%
50 t/m 54	26,0%	24,7%	26,2%	28,4%	27,3%
55 t/m 59	25,6%	25,0%	22,8%	24,1%	24,9%
60 t/m 64	21,9%	22,6%	22,0%	26,1%	25,2%
65 t/m 69	25,2%	26,1%	27,4%	26,7%	25,7%
70 t/m 74	23,1%	21,9%	20,4%	21,3%	20,1%
75 t/m 79	17,8%	17,9%	18,4%	17,4%	14,6%
80 t/m 84	12,0%	8,9%	7,4%	5,8%	5,5%
85 t/m 89	5,3%	3,7%	2,0%	3,0%	1,9%
90 t/m 94	0,0%	0,0%	1,3%	4,8%	4,5%
95 t/m 99	0,0%	5,0%	0,0%	0,0%	0,0%

Toelichting:

Een vergelijking van het ledenpercentage per leeftijdscategorie in 2017 (33,7%), 2016 (34,1%), 2015 (34,6%), 2014 (36,3%) en 2013 (35,6%) in de kern Dalfsen. In de tabel zijn ook de percentages voor 2014 en 2013 toegevoegd.

Trend ledenpercentage in de kern Nieuwleusen (2017, 2016, 2015)

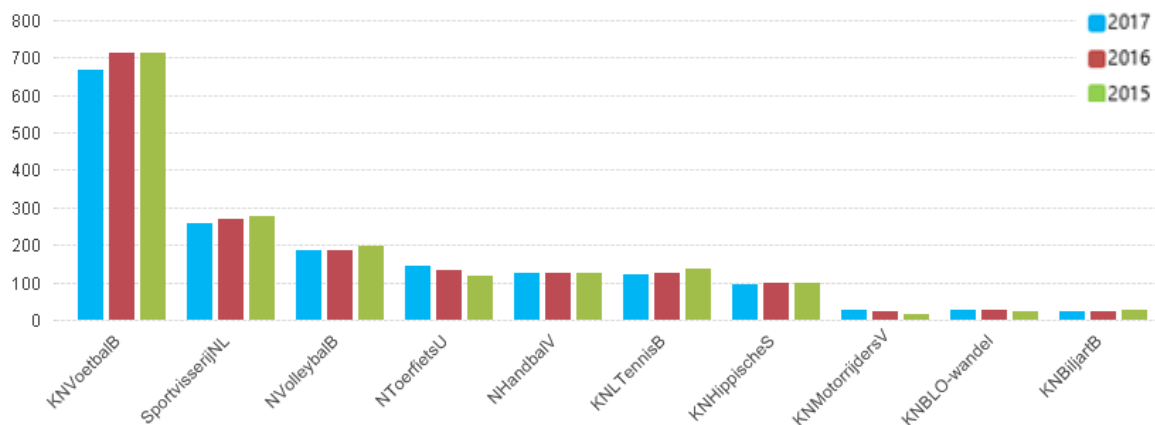


Leeftijdscategorie	2017	2016	2015	2014	2013
0 t/m 4	7,3%	8,1%	6,4%	5,6%	9,2%
5 t/m 9	62,5%	57,6%	59,5%	65,0%	71,4%
10 t/m 14	80,9%	81,6%	80,9%	78,3%	79,8%
15 t/m 19	55,0%	53,7%	49,7%	55,4%	54,2%
20 t/m 24	36,6%	33,9%	35,1%	36,8%	39,2%
25 t/m 29	31,5%	38,8%	32,7%	34,4%	33,6%
30 t/m 34	29,8%	32,5%	31,7%	29,9%	30,6%
35 t/m 39	27,3%	29,6%	30,9%	32,8%	32,3%
40 t/m 44	32,6%	31,0%	29,5%	27,3%	29,6%
45 t/m 49	28,1%	29,1%	28,0%	29,7%	29,2%
50 t/m 54	26,9%	26,6%	25,2%	27,6%	27,5%
55 t/m 59	25,2%	25,1%	25,0%	22,5%	24,1%
60 t/m 64	22,4%	21,5%	21,7%	23,6%	21,4%
65 t/m 69	21,9%	21,3%	22,0%	22,2%	21,7%
70 t/m 74	19,8%	18,7%	17,8%	17,9%	17,9%
75 t/m 79	16,2%	14,7%	12,4%	8,7%	9,2%
80 t/m 84	6,1%	5,2%	4,3%	6,0%	5,2%
85 t/m 89	3,5%	5,4%	5,9%	6,4%	3,7%
90 t/m 94	2,0%	2,3%	0,0%	0,0%	0,0%

Toelichting:

Een vergelijking van het ledenpercentage per leeftijdscategorie in 2017 (32,1%), 2016 (32,2%), 2015 (31,5%), 2014 (32,3%) en 2013 (33,1%) in de kern Nieuwleusen. In de tabel zijn ook de percentages voor 2014 en 2013 toegevoegd.

Trend top 10 sportbonden in de kern Lemelerveld (2017, 2016, 2015)

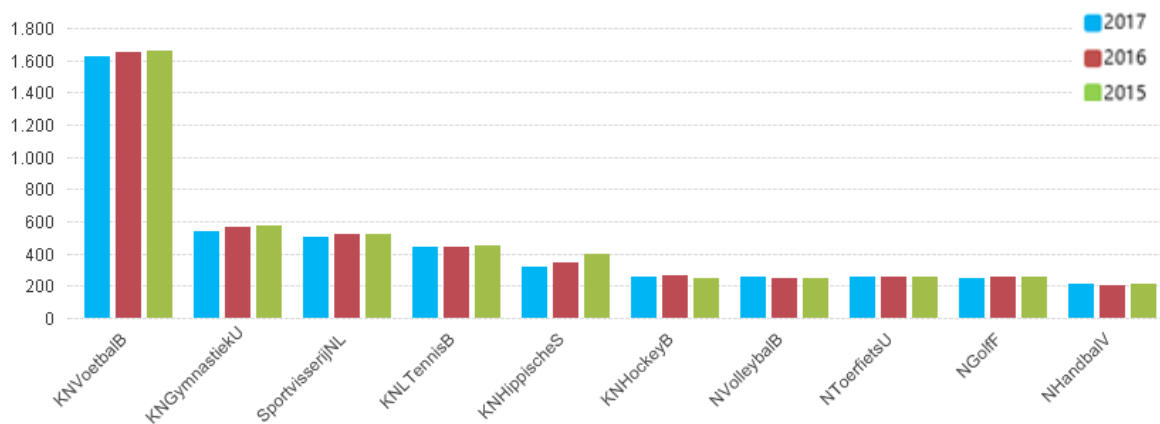


Sportbond	2017	2016	2015
Koninklijke Nederlandse Voetbal Bond	669	712	714
Sportvisserij Nederland	258	271	275
Nederlandse Volleybal Bond	184	184	196
Nederlandse Toerfiets Unie	143	131	117
Nederlands Handbal Verbond	126	126	126
Koninklijke Nederlandse Lawn Tennis Bond	123	127	136
Koninklijke Nederlandse Hippische Sportfederatie	96	97	97
Koninklijke Nederlandse Motorrijders Vereniging	27	22	16
Koninklijke Wandel Bond Nederland	25	26	23
Koninklijke Nederlandse Biljart Bond	23	23	25

Toelichting:

De top 10 sportbonden in de kern Lemelerveld, vergeleken voor de jaren 2017, 2016, 2015. De bond uit de top 10 met het hoogste aantal leden in 2017 staat vooraan.

Trend top 10 sportbonden in de kern Dalfsen (2017, 2016, 2015)

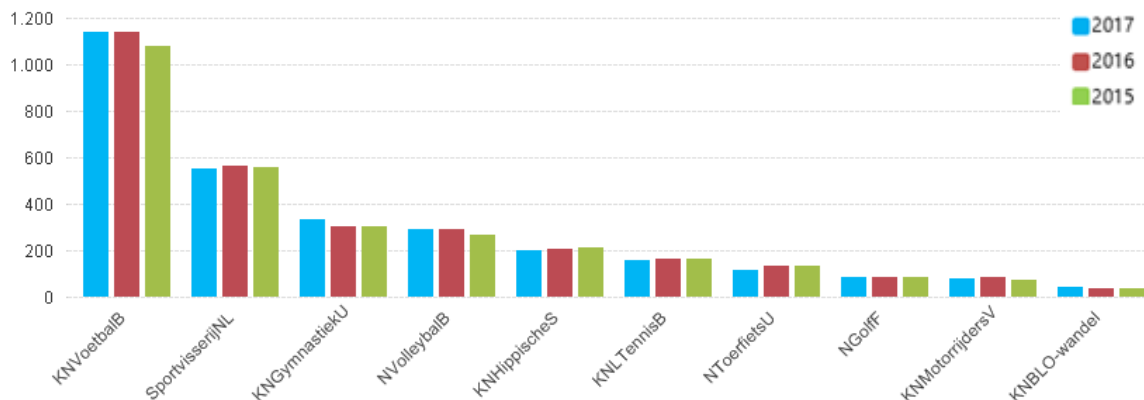


Sportbond	2017	2016	2015
Koninklijke Nederlandse Voetbal Bond	1.627	1.649	1.663
Koninklijke Nederlandse Gymnastiek Unie	542	563	571
Sportvisserij Nederland	504	518	522
Koninklijke Nederlandse Lawn Tennis Bond	441	439	446
Koninklijke Nederlandse Hippische Sportfederatie	315	344	395
Koninklijke Nederlandse Hockey Bond	259	264	244
Nederlandse Volleybal Bond	256	250	245
Nederlandse Toerfiets Unie	254	253	254
Nederlandse Golf Federatie	246	260	257
Nederlands Handbal Verbond	209	206	210

Toelichting:

De top 10 sportbonden in de kern Dalfsen, vergeleken voor de jaren 2017, 2016, 2015. De bond uit de top 10 met het hoogste aantal leden in 2017 staat vooraan.

Trend top 10 sportbonden in de kern Nieuwleusen (2017, 2016, 2015)

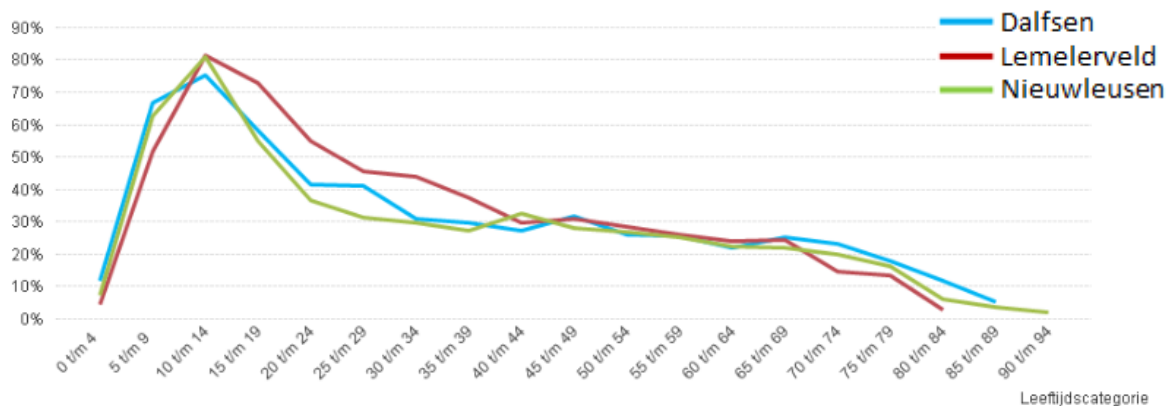


Sportbond	2017	2016	2015
Koninklijke Nederlandse Voetbal Bond	1.139	1.141	1.081
Sportvisserij Nederland	549	562	558
Koninklijke Nederlandse Gymnastiek Unie	335	304	301
Nederlandse Volleybal Bond	293	290	267
Koninklijke Nederlandse Hippische Sportfederatie	198	205	212
Koninklijke Nederlandse Lawn Tennis Bond	160	161	161
Nederlandse Toerfiets Unie	115	136	133
Nederlandse Golf Federatie	82	82	83
Koninklijke Nederlandse Motorrijders Vereniging	78	84	75
Koninklijke Wandel Bond Nederland	41	38	35

Toelichting:

De top 10 sportbonden in de kern Nieuwleusen, vergeleken voor de jaren 2017, 2016, 2015. De bond uit de top 10 met het hoogste aantal leden in 2017 staat vooraan.

Ledenaantallen per kern gemeente Dalfsen (2017)



Leeftijdscategorie	% inwoners met een lidmaatschap bij één of meer sportbonden (Dalfsen)	% inwoners met een lidmaatschap bij één of meer sportbonden (Lemelerveld)	% inwoners met een lidmaatschap bij één of meer sportbonden (Nieuwleusen)
0 t/m 4	11,6%	4,6%	7,3%
5 t/m 9	66,8%	51,6%	62,5%
10 t/m 14	75,2%	81,4%	80,9%
15 t/m 19	58,2%	72,9%	55,0%
20 t/m 24	41,4%	54,7%	36,6%
25 t/m 29	41,1%	45,5%	31,5%
30 t/m 34	30,8%	43,9%	29,8%
35 t/m 39	29,7%	37,6%	27,3%
40 t/m 44	27,2%	29,8%	32,6%
45 t/m 49	31,7%	31,0%	28,1%
50 t/m 54	26,0%	28,5%	26,9%
55 t/m 59	25,6%	26,2%	25,2%
60 t/m 64	21,9%	24,1%	22,4%
65 t/m 69	25,2%	24,4%	21,9%
70 t/m 74	23,1%	14,8%	19,8%
75 t/m 79	17,8%	13,4%	16,2%
80 t/m 84	12,0%	2,9%	6,1%
85 t/m 89	5,3%	0,0%	3,5%
90 t/m 94	0,0%	0,0%	2,0%
95 t/m 99	0,0%	0,0%	0,0%

Toelichting:

Het ledenpercentage binnen de drie kernen van de gemeente Dalfsen is met elkaar vergeleken. Over de hele bevolking genomen is het ledenpercentage in de kern Dalfsen 33,7%. In de kern Lemelerveld betreft dit 36,1% en in de kern Nieuwleusen is dit 32,1%.