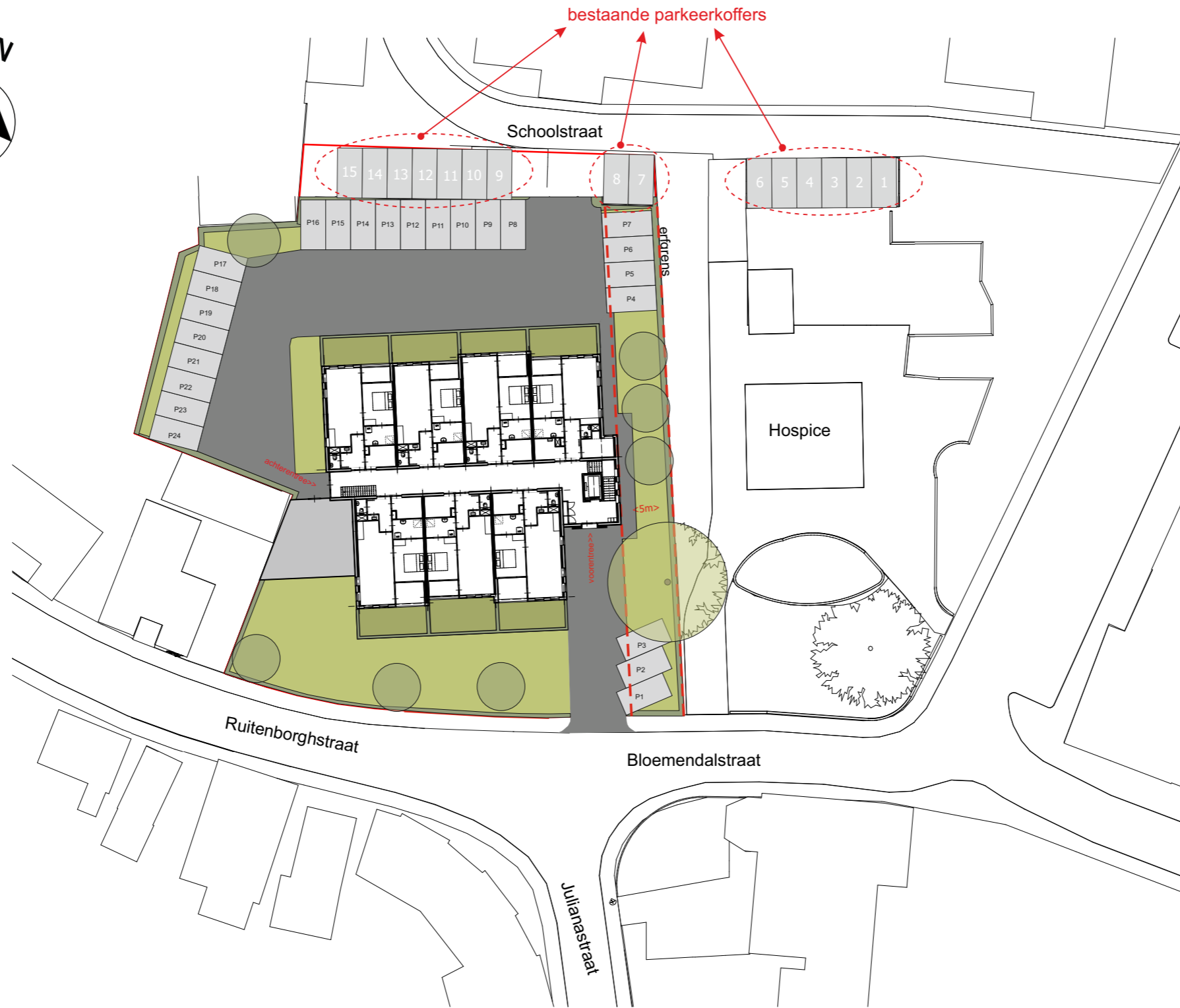
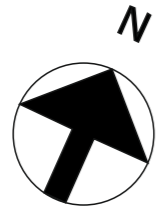


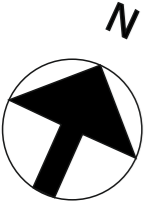
**SCHETSONTWERP NIEUW TE BOUWEN APPARTEMENTEN OP LOCATIE PNIËL
AAN DE RUITENBORGHSTRAAT, DALFSEN**

datum: 16-03-2017



*maten en kleuren zijn indicatief, er kunnen geen rechten aan worden ontleend.

SCHETSVOORSTEL - 1:200
 31 parkeerplaatsen (incl. 6 hospice, zie sit 1:500))



Hospice met
 bijbouw 149m²

Oppervlak kavels:

K8590	418	m ²
K9079	3760	m ²
K8993	305	m ²
Totaal:	4483	m²

E PNIËL

Ruitenborghstraat

Bloemendalstraat

*maten en kleuren



Algemene berging met oplaadpunten scootmobiel/elektrische fiets ca. 62m²

*maten en kleuren zijn indicatief, er kunnen geen rechten aan worden ontleend.

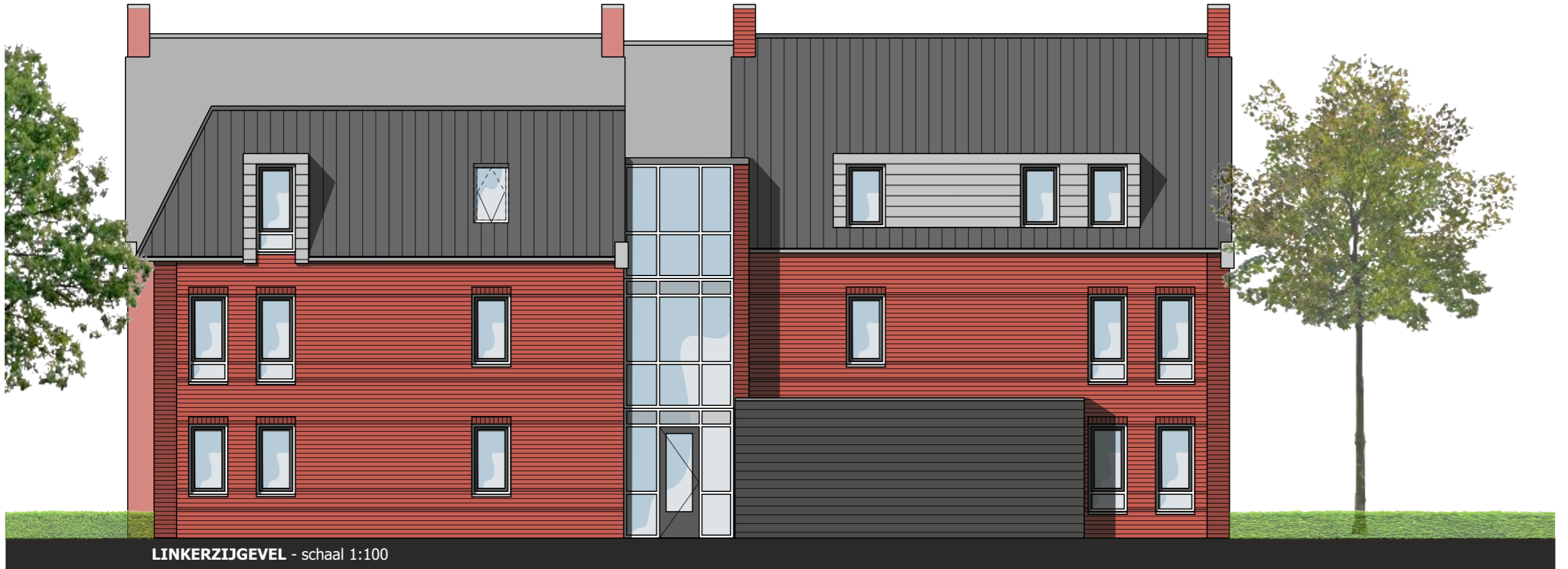


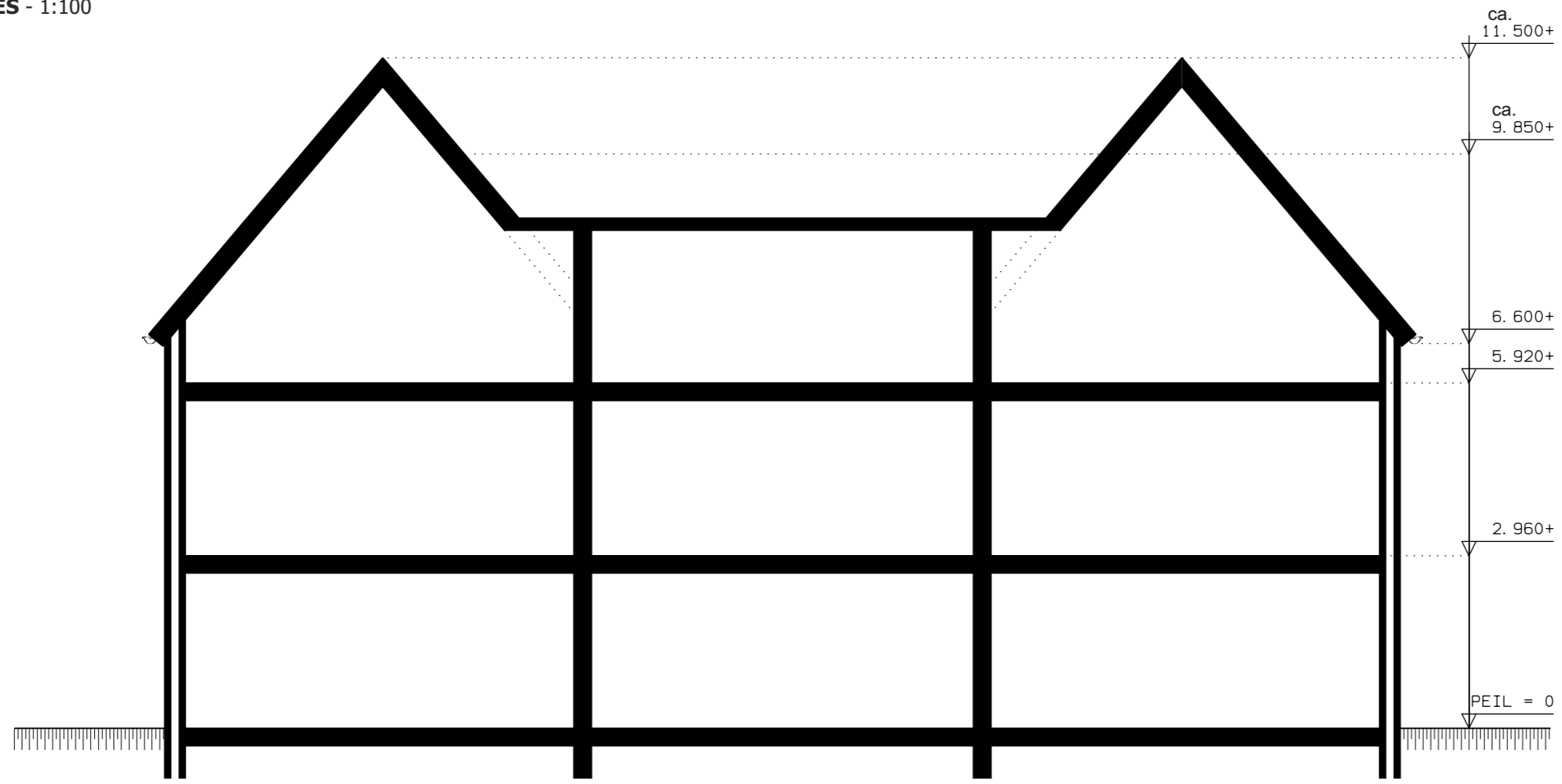
VOORGEVEL - Ruitenborghstraat/Bloemendalstraat, schaal 1:100



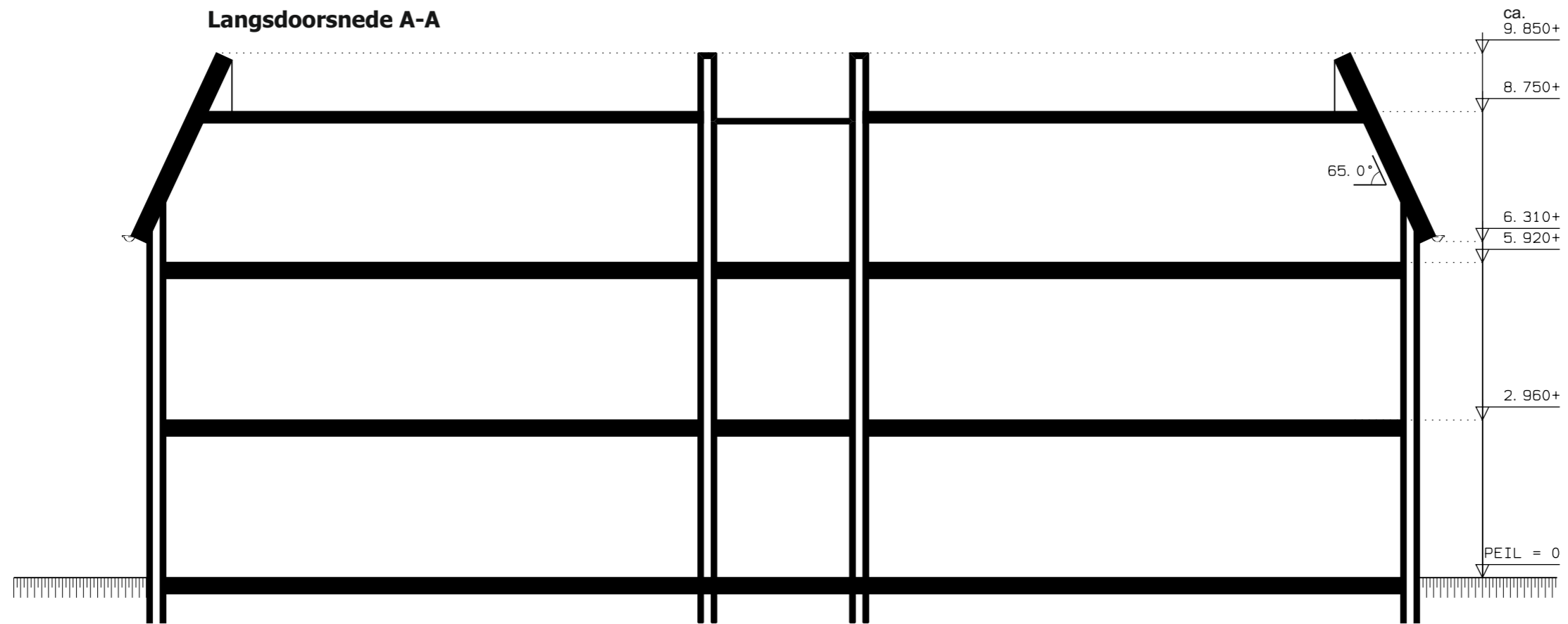


ACHTERGEVEL - Ruitenborghstraat/Bloemendalstraat, schaal 1:100





Langsdoorsnede A-A



Dwarsdoorsnede B-B

*maten en kleuren zijn indicatief, er kunnen geen rechten aan worden ontleend.