

1835_Dalfsen, locatie Pniël

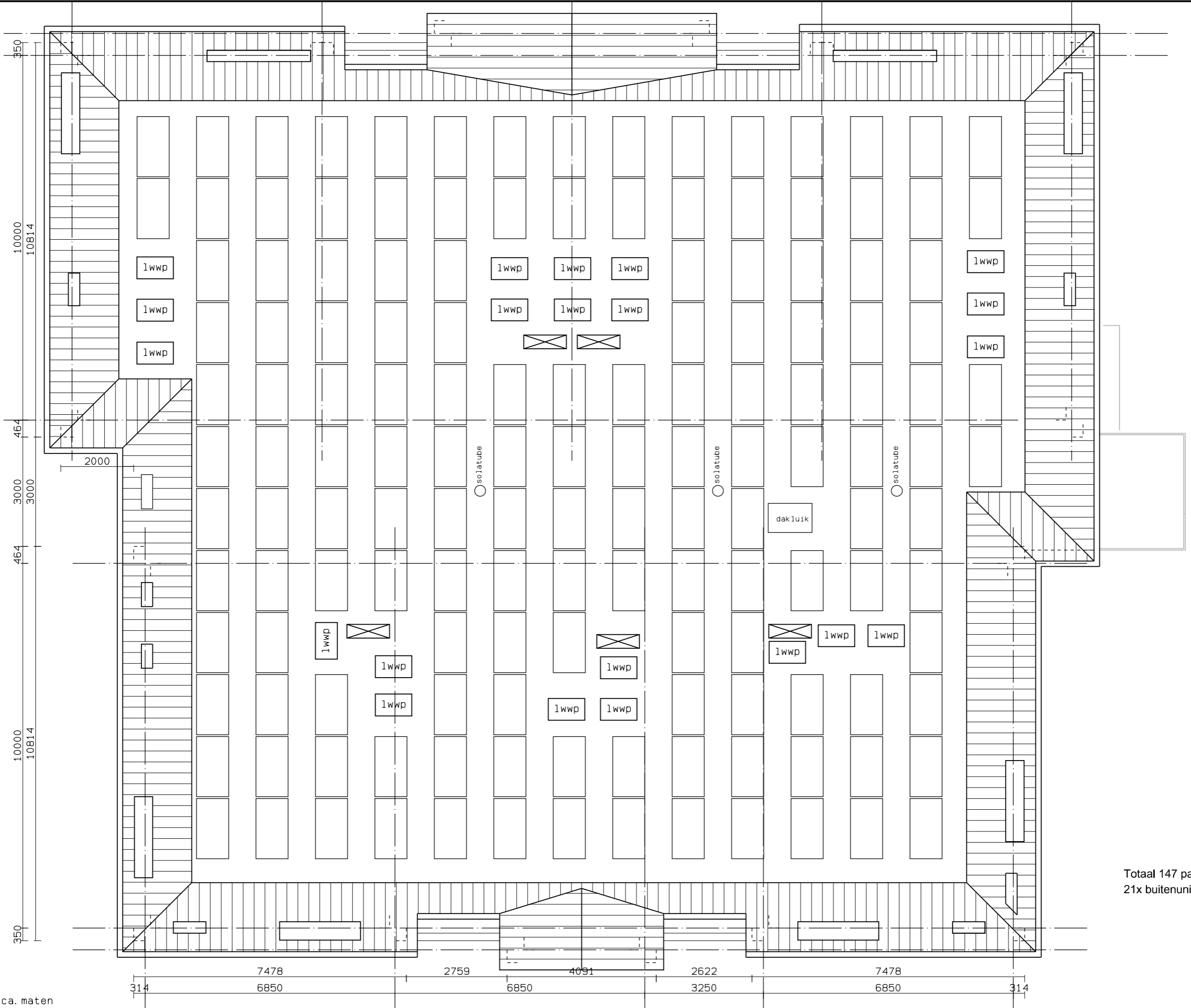
Voorlopig ontwerp nieuwbouw appartementen locatie Pniël, Dalfsen
2018-10-30







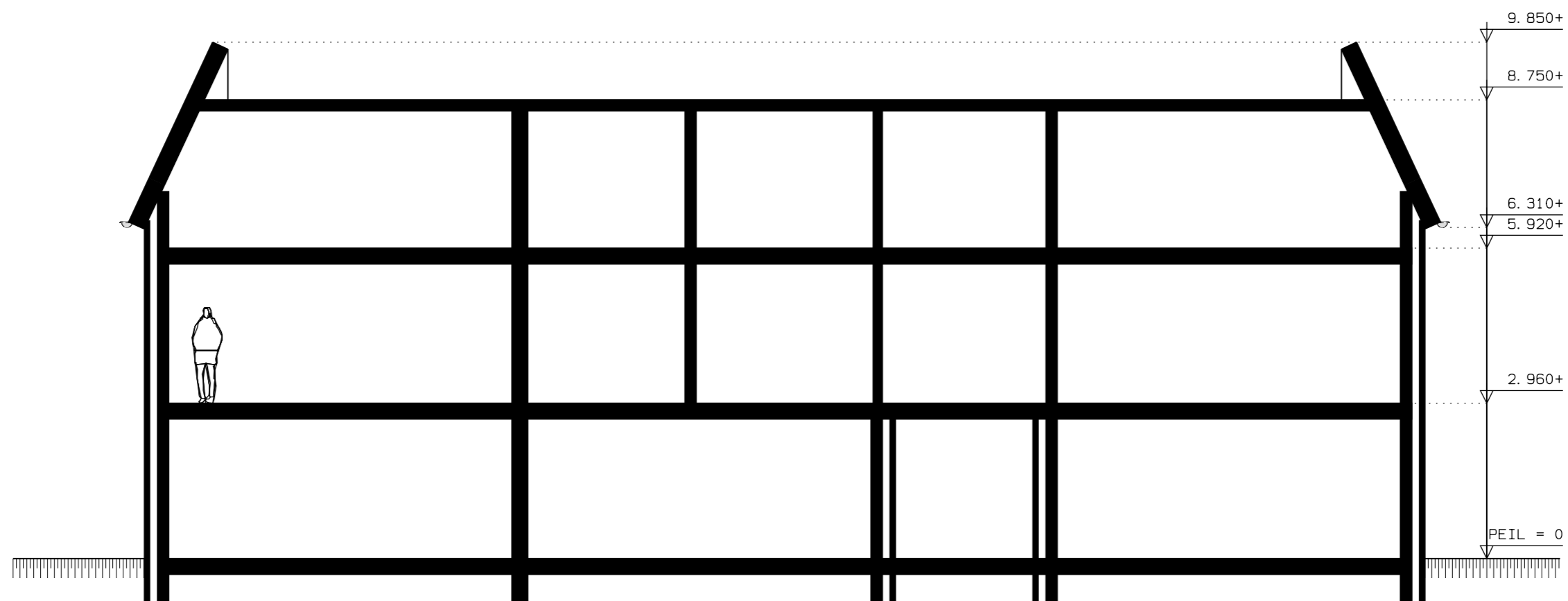
alle maten zijn ca. maten



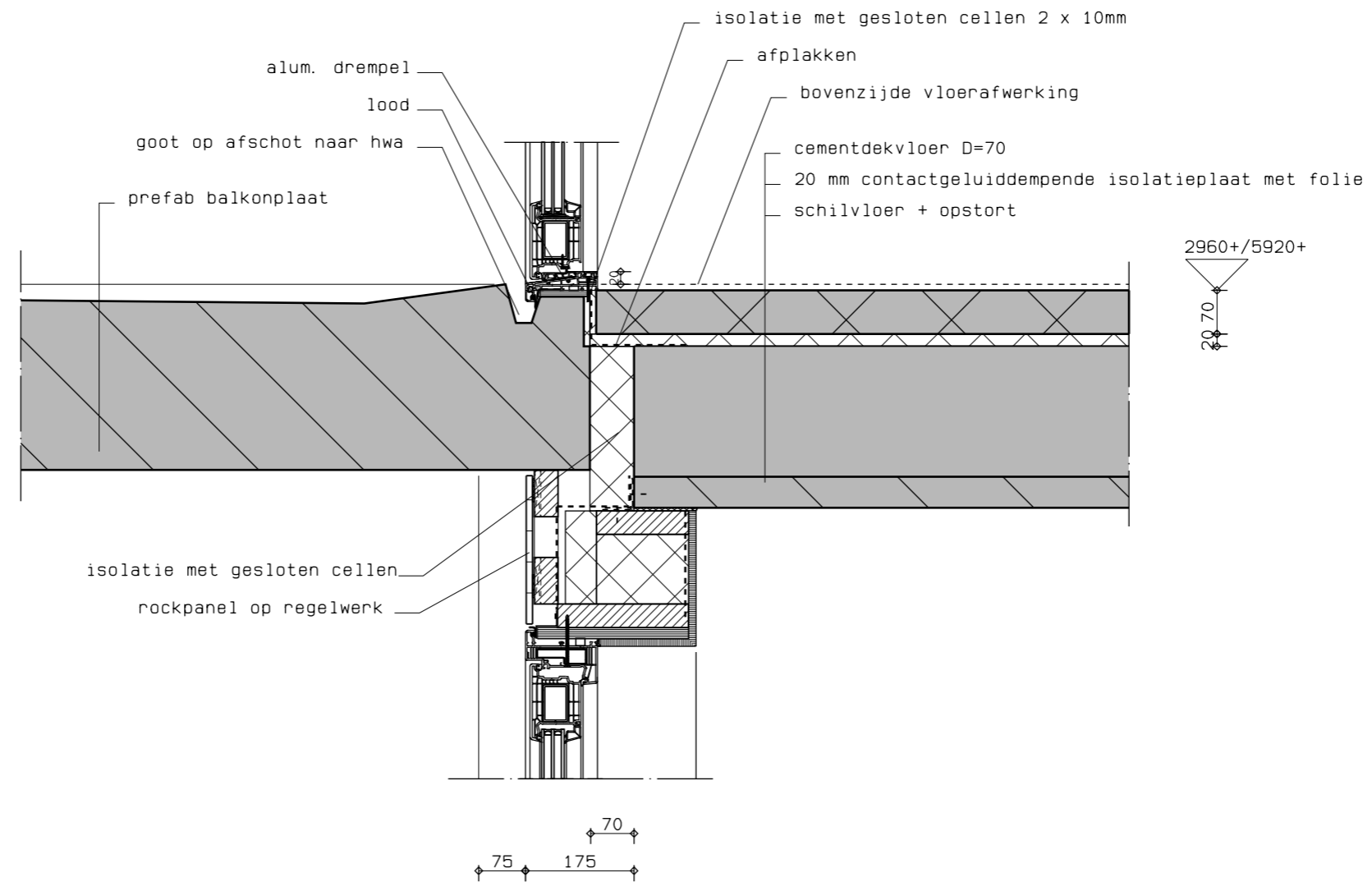
Totaal 147 panelen
21x buitenunit lucht-waterwarmtepomp

Doorsnede

schaal 1:100



Detail onderdorpel deur balkon

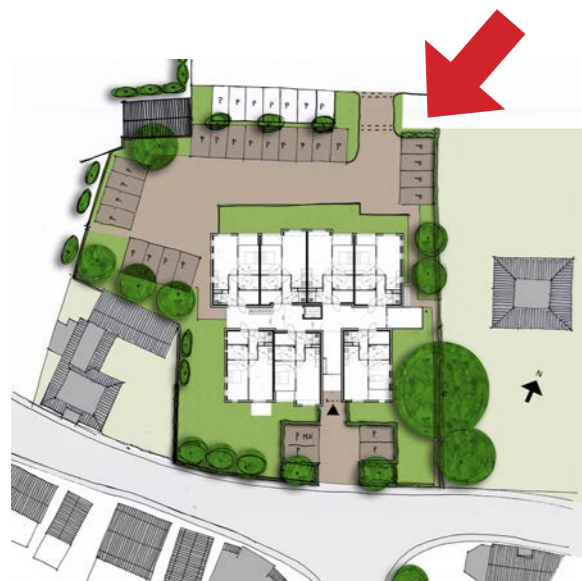














Impressie

zicht vanaf Schoolstraat 8



- = groenaanleg
- = infiltratiekratten 13,8 m³
- = grijze betonklinkers
- = infiltratieklinkers 302 m²
- = grijze betontegels
- = straatkolk





- Symmetrie en toepassing kap zorgen ervoor dat het één bouwblok wordt, passend in het straatbeeld
- Aansluiting bij naastgelegen Hospice door lage goot