

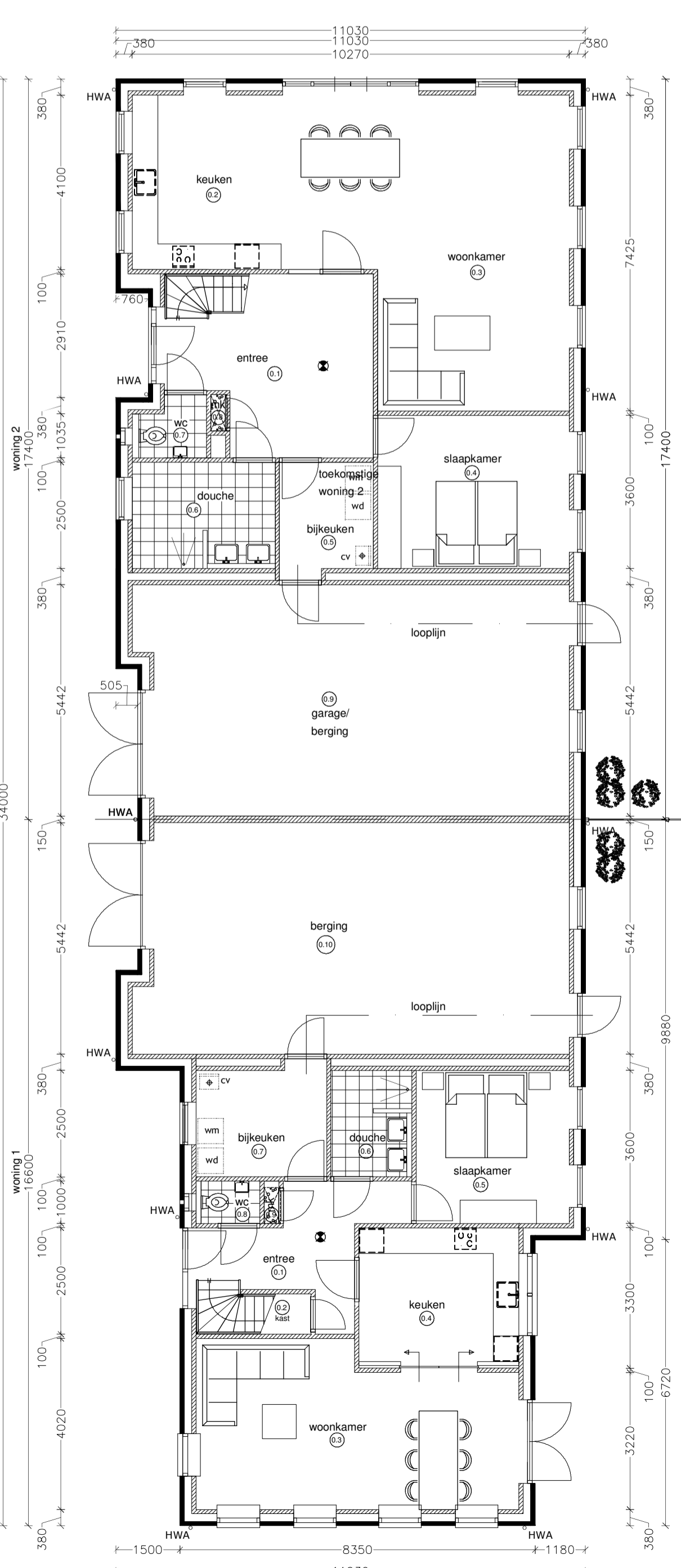
voorgevel

rechter zijgevel

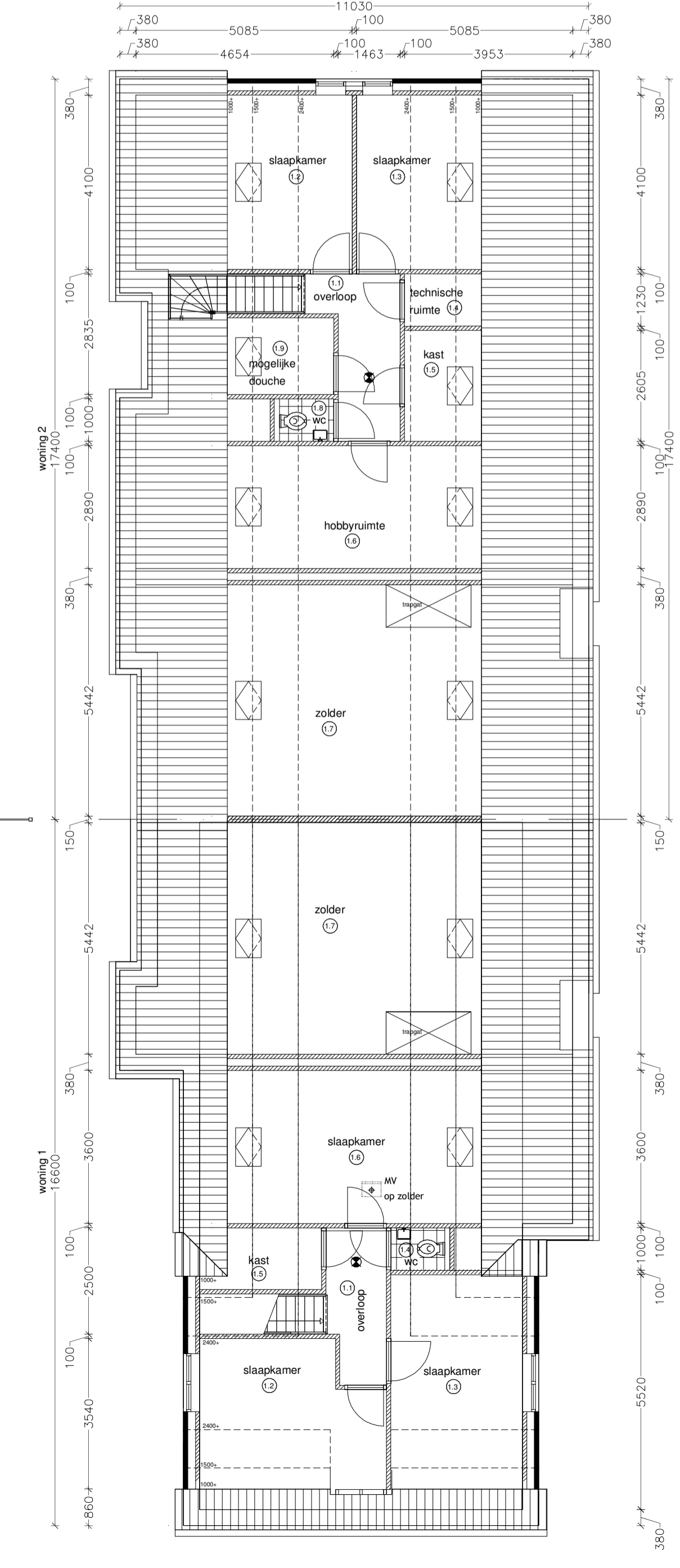
achtergevel

linker zijgevel

doorsnede



begane grond



verdieping

**EP - MAATREGELEN**

Alle glasopeningen voorzien van HR++ beglazing, U-glas = 1,20 W/m<sup>2</sup>K + kunststof kozijnen  
 - spouwuren: Rc waarde ≥ 5,00 m<sup>2</sup>K/W  
 - begane grondvloer: Rc waarde ≥ 5,00 m<sup>2</sup>K/W  
 - plat dakconstructie: Rc waarde ≥ 6,00 m<sup>2</sup>K/W  
 - dakconstructie: Rc waarde ≥ 6,00 m<sup>2</sup>K/W  
 - Rc waarde ≥ 5,00 m<sup>2</sup>K/W  
 - inwendige scheidingenconstructie: Rc waarde ≥ 5,00 m<sup>2</sup>K/W

**Ventilatie:**  
 - de ventilatie d.m.v. draaikiep- uitzet- draai- valramen met kierstandsregelingen aangevuld met natuurlijke luchttoevoer middels zelfregelende ventilatie roosters  
 - mechanische afzuigunit met gelijktroombventilator (EcoFan) voor keuken, toilet en badkamer.  
 - Ventilatie roosters volgens het nieuwe bouwbesluit afdeling 3.17 art. 3.115  
 - Rook aan- en afvoer volgens het nieuwe bouwbesluit artikel 3.13 en 3.14

**Ventilatie eisen voor diverse ruimten:**  
 - verblifgebied 0,90 L/sec. met een minimum van 0,70L/sec.  
 - verblifruimte 0,70 L/sec.  
 - toiletruimte 7,00 L/sec.  
 - badruimte 14,0 L/sec.  
 - Keuken 21,0 L/sec.  
 - woonkamer 0,90 L/m<sup>2</sup> vloeroppervlak  
 - slaapkamer 0,90 L/m<sup>2</sup> vloeroppervlak

**Verwarming:**  
 - vloerverwarming: begane grond en 1e verdieping  
 - laag temperatuursysteem (Taan, < 55°C)

**Warmtapwater:**  
 - dmv, HR combiketel met kwaliteitsverklaring, leidingdiameter ≤ 10 mm.  
**Luchtdichtheid van de woning:**  
 - luchtdichtheid, dubbele kierdichtheid en luchtdoortendheid qv10; kar/m<sup>2</sup> = 0,625 dm<sup>3</sup>/s/m<sup>2</sup>  
 Ventilatie kruipruimte overeenkomstig Bouwbesluit niet vereist.

**TRAPPEN / VLOERAFSCHEIDINGEN**

De trap dient te voldoen aan de eisen gesteld in art. 2.28 tabel 2.28a kolom A van het bouwbesluit.  
 - aantreden min. 220 mm,  
 - optrédes ten hoogste 185 mm,  
 - trapleuning 900mm, boven de looplijn,  
 - balustrades 1000 mm, boven vloer met verticale spijlen,  
 - afstand tussen de spijlen onderling max. 100mm,  
 - vrije hoogte boven trap tenminste 2300 mm,

**GEBRUIKSFUNCTIE**

gebruiksfunctie woning:  
 begane grond & verdieping = woonfunctie  
 gebruiksfunctie zolder 2.1  
 zolder 2.1 = overige gebruiksfunctie, bezettingsgraadklasse B5 (nevenfunctie woning)

**WONING 1**

Nr.	Benaming:	Benaming bouwbesluit:	Gebruiksoppervl. 1500+vl	Verblifruimte: 2400+vl (min 5m <sup>2</sup> / 1,8 m1)	Opp M2
0.1	Entree	verkeersruimte	..	..	..
0.2	Kastruimte	bergruimte	..	..	..
0.3	Woonkamer	verblifruimte	..	..	..
0.4	Keuken	verblifruimte	..	..	..
0.5	Slaapkamer 1	verblifruimte	..	..	..
0.6	Douche	sanitairruimte	..	..	..
0.7	Bijkeuken	bergruimte	..	..	..
0.8	Toilet	toiletruimte	..	..	..
0.9	Meterkast	meterruimte	..	..	..
0.10	Garage/berging	overige gebruiksfunctie	..	..	..
1.1	Overloop	verkeersruimte	..	..	..
1.2	Slaapkamer 2	verblifruimte	..	..	..
1.3	Slaapkamer 3	verblifruimte	..	..	..
1.4	Toilet	toiletruimte	..	..	..
1.5	Kastruimte	bergruimte	..	..	..
1.6	Slaapkamer 4	verblifruimte	..	..	..
1.7	Zolder	bergruimte	..	..	..

**ALGEMEEN**

meterruimte overeenkomstig NEN 2768 en is netto tenminste 750x310 mm.  
 aansluitmogelijkheden voor gas, water en elektrika in meterkast; artikel 4.65 t/m 4.69 van het bouwbesluit.  
 elektrische installaties overeenkomstig artikel 2.46 t/m 2.55 van het bouwbesluit, NEN 1010  
 waterinstallatie overeenkomstig met artikel 3.119 t/m 3.132 van het bouwbesluit, NEN 1006  
 doorvoeren van nutvoorzielingen, rookgas, belichting, ontlichting en mechanisatie, zie technische tekening.  
 de meterruimte heeft in verband met de voorziening voor gas een voorziening voor luchtverversing, bestaande uit een component voor toevoer van verse lucht en een component voor de afvoer van binnenlucht; capaciteit van tenminste 2,0dm<sup>3</sup>/s m<sup>3</sup> per netto-inhoud van de meterruimte en een minimum van 2,0 dm<sup>3</sup>/s, overeenkomstig met NEN1078

elke verdieping een op de elektrische installatie aangesloten niet ioniserende rookmelder volgens NEN 2555  
 toegangsdeuren woning tenminste 930x2315mm (vrije doorgang bij 180 gr. geopend tenminste 850x2300mm)  
 hoogteverschil tussen het begane grond peil en het buitenterrein t.p.v. de toegangsdeur is max. 20 mm.  
 binnendeuren tenminste 930x2315 mm. (vrije doorgang bij 180 gr. geopend tenminste 850x2300mm)

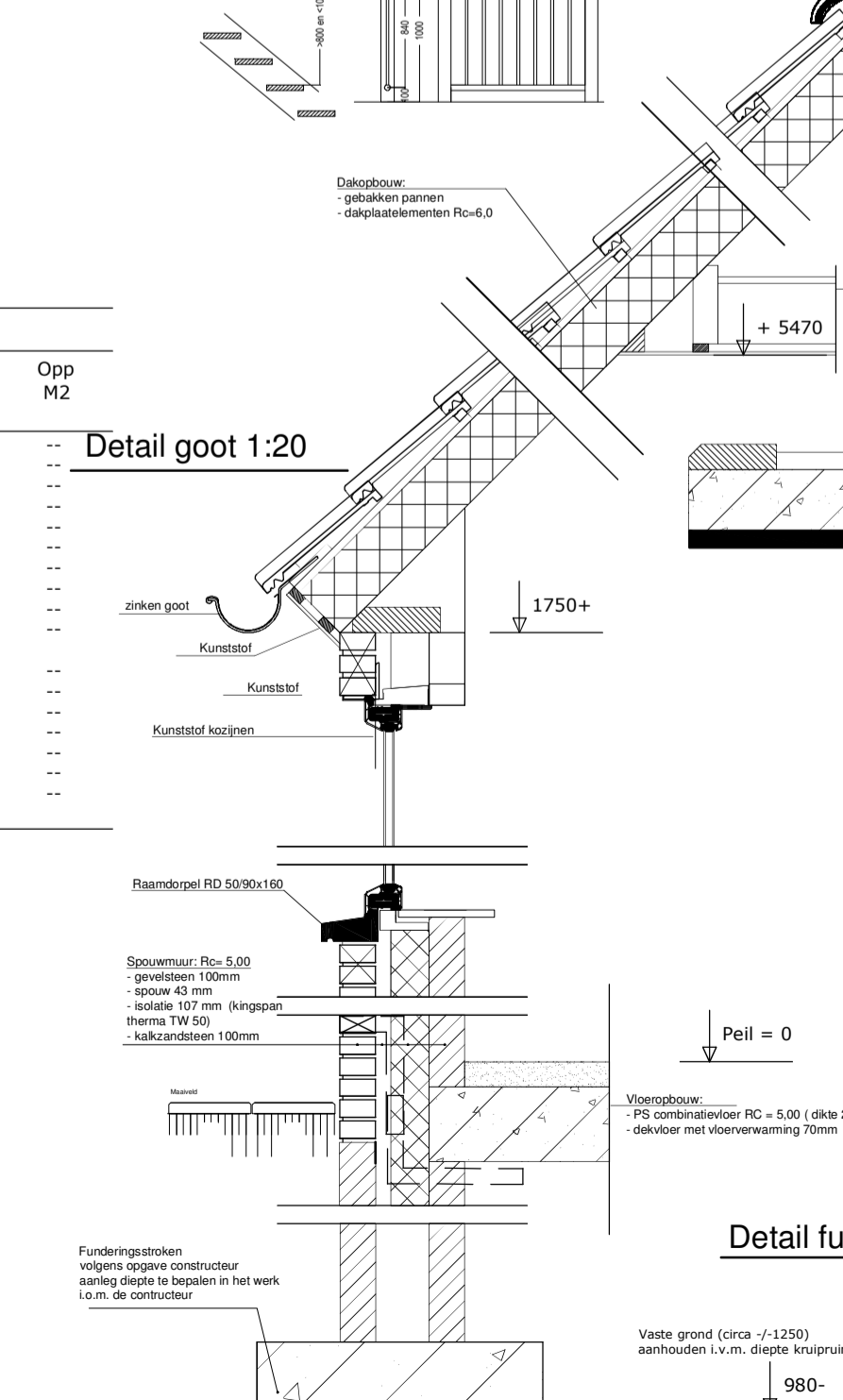
toilettruimte netto tenminste 900x1200 mm.  
 toilettruimte vloeren en wanden volledig betegeld.  
 badruimte vloer en wanden volledig betegeld

hang- en sluitwerk volgens de productentijl van Politiekeurmerk Veilig Wonen, inbraakwerendheid klasse 2.  
 indeling van gevelelementen met betrekking tot inbraakpreventie overeenkomstig met NEN5096 en NEN5087  
 het zicht vanuit de woning op buitenzijde voordeur middels raam of deurspon.  
 openingen ten behoeve van spouwventilatie zijn max. 10 mm.

geluidsisolatie-index tussen verblifruimten tenminste -20dB overeenkomstig artikel 3.12 van het bouwbesluit  
 Brandveiligheid vs Materiaalgebruik, brandveiligheid en rookproductie van bouwmaterialen volgens NEN-EN 13501-1 van het bouwbesluit

**TRAPPEN / VLOERAFSCHEIDINGEN**

Detailering: particuliere opdrachtgeverschap  
 andere eisen



**KLEURENSTAAT WONING**

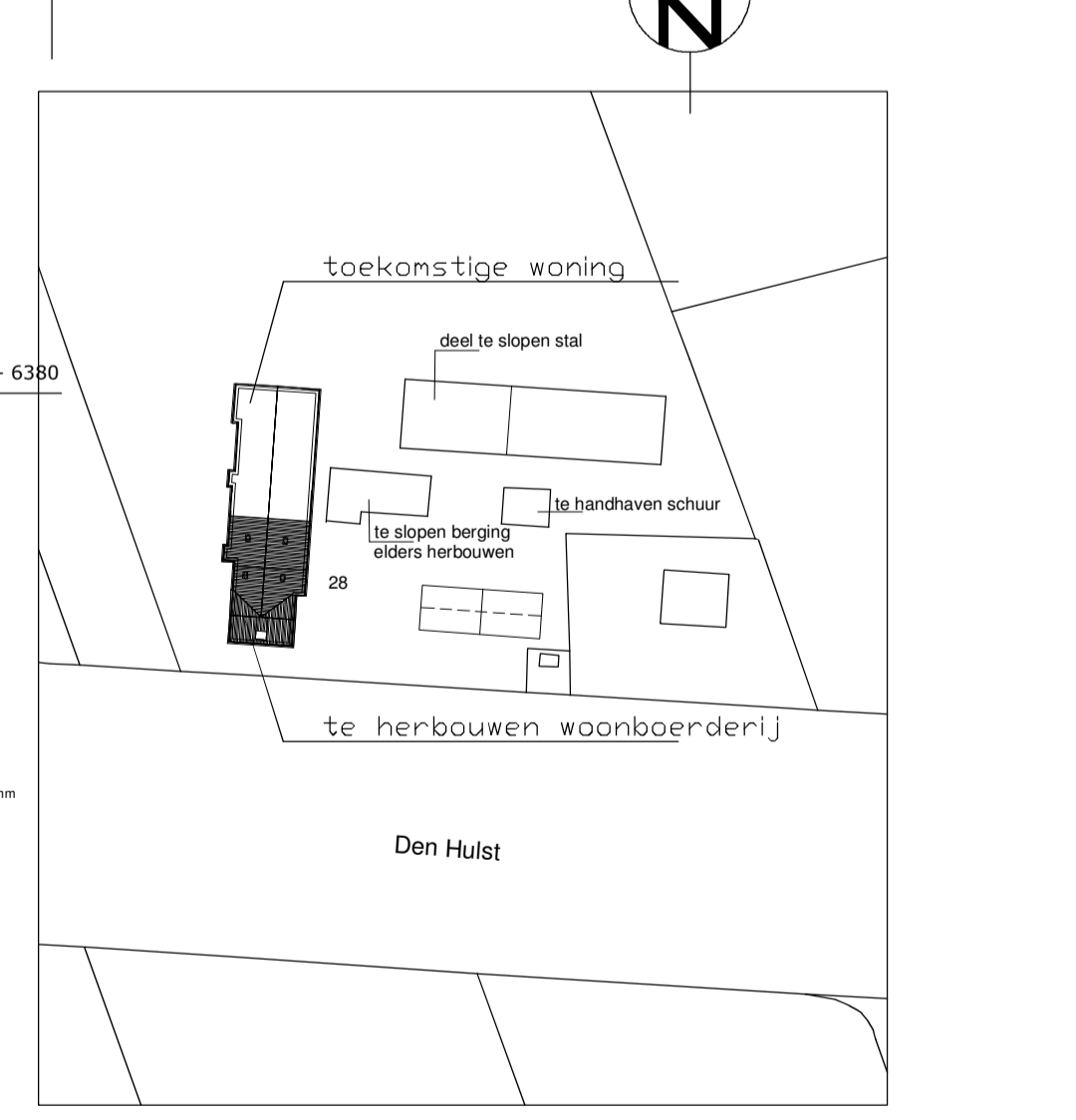
Onderdeel	Materiaal	Kleur:
Gevelsteen:	Baksteen (hv-wf)	Rood geuncleerd
Voegwerk:	Voegspecie	Grijs
Trosraam:	Baksteen (hv-wf)	Rood geuncleerd
Speels/stuwwerk	Specie/antraciet	Zwart antraciet
Voegspecie	Voegspecie	Grijs
Raamdorpsels	Beton	Grijs
Kozijnen:	Kunststof	(gebroken) Wit
Ramen:	Kunststof	donker groen
Deuren:	Kunststof	donker groen
Dakpannen:	Gebakken pan	Antraciet / Zwart
Goten:	Zink	Grijs
h.w.a. afvoeren:	Zink	Grijs
Dakoverstekken:	Kunststof	(gebroken) Wit
Beglazing	HR++	Blank

**SYMBOLLEN ALGEMEEN:**

- radiator
- convactor radiator
- mechanische ventilatie unit
- cv ketel
- geïsoleerd kruipruik afm. 600x800mm
- opstelplaats wasmachine
- opstelplaats wasdroger
- opstelplaats koelkast
- kalkzandsteen
- Isolatie
- Baksteen
- RM

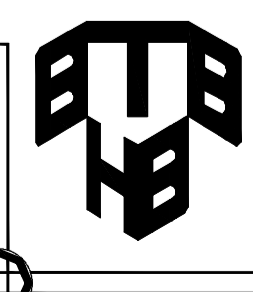
Niet-ioniserende rookmelder te voldoen aan NEN 2555 \*aangesloten op het elektriciteitsnet(220V),  
 \*voorzien van een noodstroom voorziening (accu),  
 \*met elkaar gekoppeld

**Situatie**  
 kad. bek. gen. Nieuweusen  
 sectie: H no. 903  
 schaal: 1:1000



situatie

- Maatvoering in het werk te controleren -



Opdrachtgever: fam. A. Stegeman  
 Den Hulst 28  
 7711 GN Nieuweusen

Betref: een plan voor het ver-herbouwen en vernieuwen van een woonboerderij aan de Den Hulst 28 te Nieuweusen gevels, plattengronden, nieuwe situatie

schaal: 1:100      werk nr.: 1709-B      tekening nr.: B-2  
 formaat: 594x420 mm      getekend: RM      datum: 29 januari 2018

**Bouwkundig Tekenburo H.J. Boeskool**  
 Hulstkampenweg 7 7711 GZ Nieuweusen tel. 0529-484830

Gewijzigd: 09-03-2018  
 Gewijzigd: 19-06-2018  
 Gewijzigd: 12-07-2018