

off the grid natuurhuisje

Zuidelijke Vechtdijk Dalfsen



by mölle

Zuidelijke Vechtdijk

Even ten westen van Dalfsen ligt de beoogde locatie voor het off the grid vakantiehuisje: aan de Zuidelijke Vechtdijk in de rand van een bosperceel ten zuiden van de Vechtdijk bij de oude zandwinning. Hier worden weilanden afgewisseld met houtwallen, bospercelen, sloten en geeft de dijk een prachtig uitzicht over zowel de uiterwaarden van de Vecht als het binnendijks gebied.



Toelichting

De beoogde plaatsing van het off the grid vakantiehuisje zorgt voor een half verscholen ligging in de rafelrand van het bosperceel. Het huisje is deels zichtbaar vanaf de dijk maar valt door de natuurlijke kleurstelling weg tegen de achtergrond van bomen en struweel. Toegang en ontsluiting is - alleen te voet - mogelijk via het bestaande beheerpad. Parkeren kan op de bestaande parkeerplaats nabij de kolk. Het off grid natuurhuisje kijkt uit over de landerijen, waarbij de bosrand beslotenheid en beschutting geeft.

Locatie off-the-grid vakantiehuisje



Inrichtingsplan Zuidelijke Vechtdijk



Toegang en ontsluiting via bestaande beheerpad

Bos met besloten karakter

Struweel behouden en periodiek beheren, geeft vakantiehuisje 'dekking'

Off-the-grid vakantiehuisje met vlonderterras

Pool

Bos met open karakter



Inrichtingsplan Zuidelijke Vechtdijk - Alternatieve locatie



Toegang en ontsluiting via bestaande beheerpad

Bos met besloten karakter

Struweel behouden en periodiek beheren, geeft vakantiehuisje 'dekking'

Pool

Bos met open karakter

Off-the-grid vakantiehuisje met vlanderterras



biophilic design

1. natuur in de ruimte

- veel daglicht
- natuurlijke ventilatie
- beleven van de seizoenen

2. natuurlijke materialen

- gebruik van lokale, natuurlijke materialen
- vorm, patronen en kleur

3. natuurlijke beleving

- natuurlijke zichtlijnen naar buiten
- behoefte aan bescherming en ontdekking

4. verbinden met natuurlijke systemen

- bewustwording van natuurlijke processen, seizoensgebonden en tijdelijke veranderingen van een eco-systeem



aanbevelingen Het Oversticht

landschap, basisinvestering

Bij deze ontwikkeling adviseren wij vanuit de kenmerken en waarden van het landschap de volgende randvoorwaarden op te nemen voor de basisinvestering:

- behoud van het ‘ongerepte’. Woning zonder ‘footprint’. In architectuur, materiaal en kleur opgaand in de natuur,
- woning en terras niet zichtbaar vanaf de dijk. Benut de bestaande open plek in de bossage aan het water,
- een ‘natuurlijk’ pad vanaf de dijk naar de woning. Verlichting met sensor bij de woning.

(Ervenconsulent advies 2488 DS, december 2018)





Welstandsnota Dalfsen

Het landschap, in combinatie met de groene elementen van de landgoederen, speelt de hoofdrol en nieuwe bebouwing voegt zich daar bescheiden tussen.





verbinden met natuurlijke systemen

gebruik van natuurlijke materialen
behoefte aan bescherming en ontdekking

organische overgang van vlinder
naar omgeving met verwilderd gras en riet

waar mogelijk natuur-inclusieve
toepassingen (bv. voor vogels en vleermuizen)

unieke natuurbeleving, 100% zelfvoorzienend

natuur in de ruimte

beleven van de seizoenen

zichtlijnen richting dijk
door positionering ramen
in slaap- en badkamer

zichtlijnen woonkamer op
landerijen en natuurgebied





natuurlijke materialen

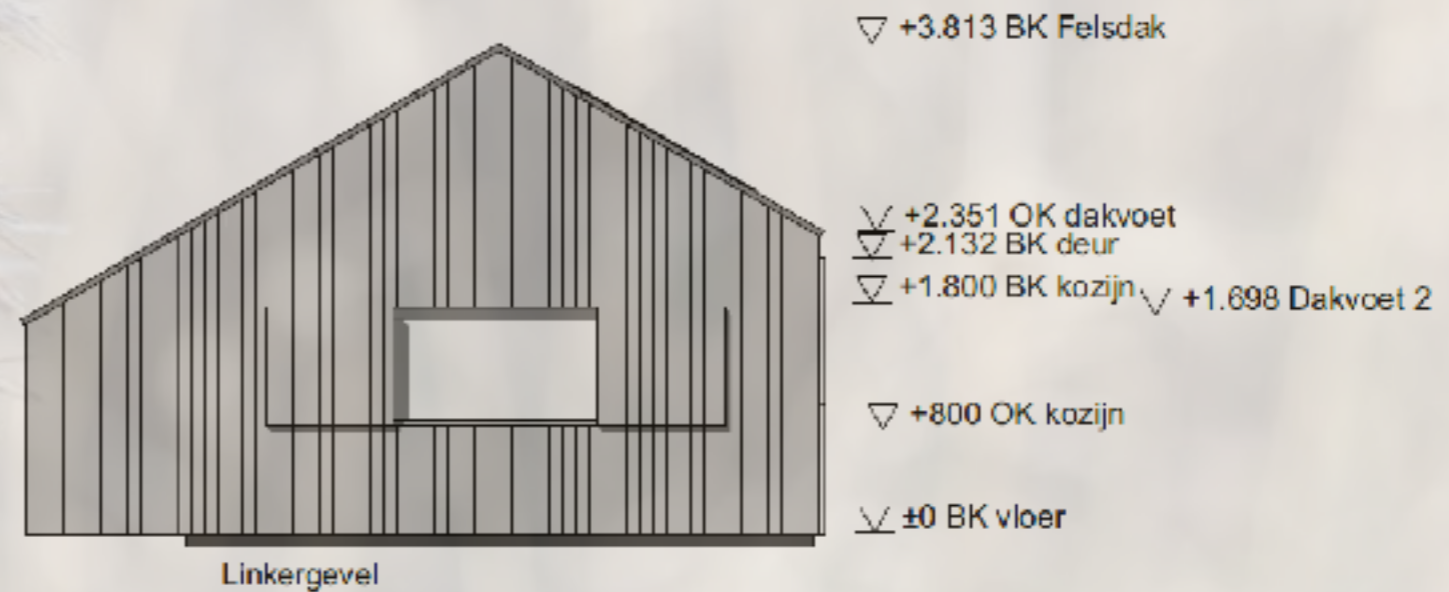
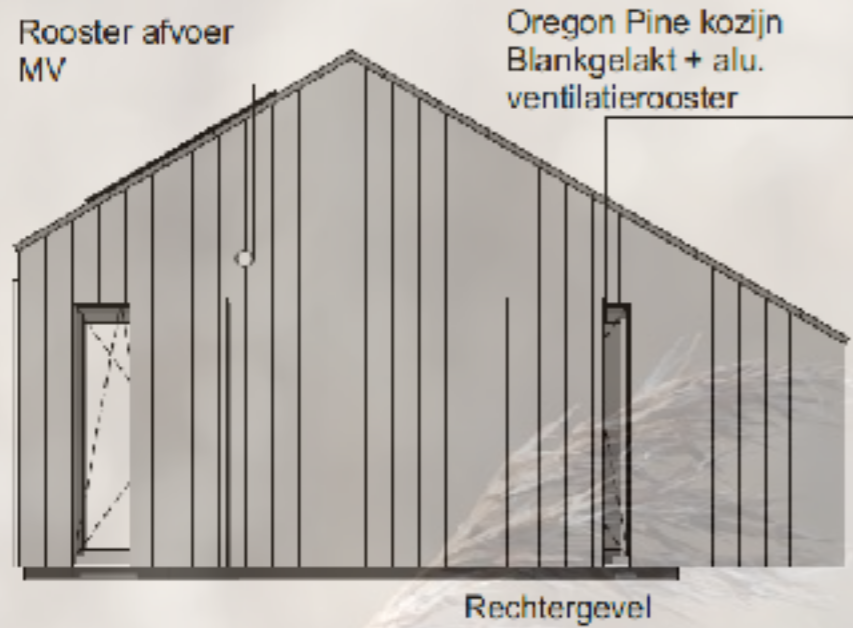
gebruik van lokale, natuurlijke materialen
vorm, patronen en kleur

verticale panelen van verschillende breedtes
vergrijsd hout gaat op in de omgeving
kozijnen niet zichtbaar
luiken met schuifmechanisme





gesloten aanblik vanaf dijk door
toepassing luiken



referentie naar kapschuur
met doorlopende daklijn
(alleen visueel, gebruik als
opslag hout)



