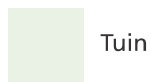




Bestaande situatie / Uitvoering destijds met en op advies 'Oversticht Zwolle'



Bestrating



Tuin



Moestuin



Beukenheg



Boom / Stuik



1 Woongebouw



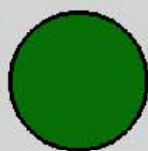
2 Verblijfsruimte (recreatief)

3 Berging / Overkapping (nog niet gerealiseerd)

4 Schaftwagen

Diverse beplanting in tuin, o.a.:  
hedera, vrouwenmantel, hortensia's, vlinderstruiken,  
vinca minor, laurierstruiken, hazelaar.  
Fruitbomen zijn streekeigen.

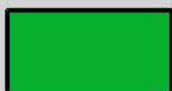
# ERFINRICHTINGSSCHETS herontwikkeling Grensweg 1-3, Lemelerveer



(Knot)-wilgen en /  
of kastanjeboom  
en / of beukenboom



Boomgaard  
fruit en/of notenbomen



Tuin met gras



Inrit



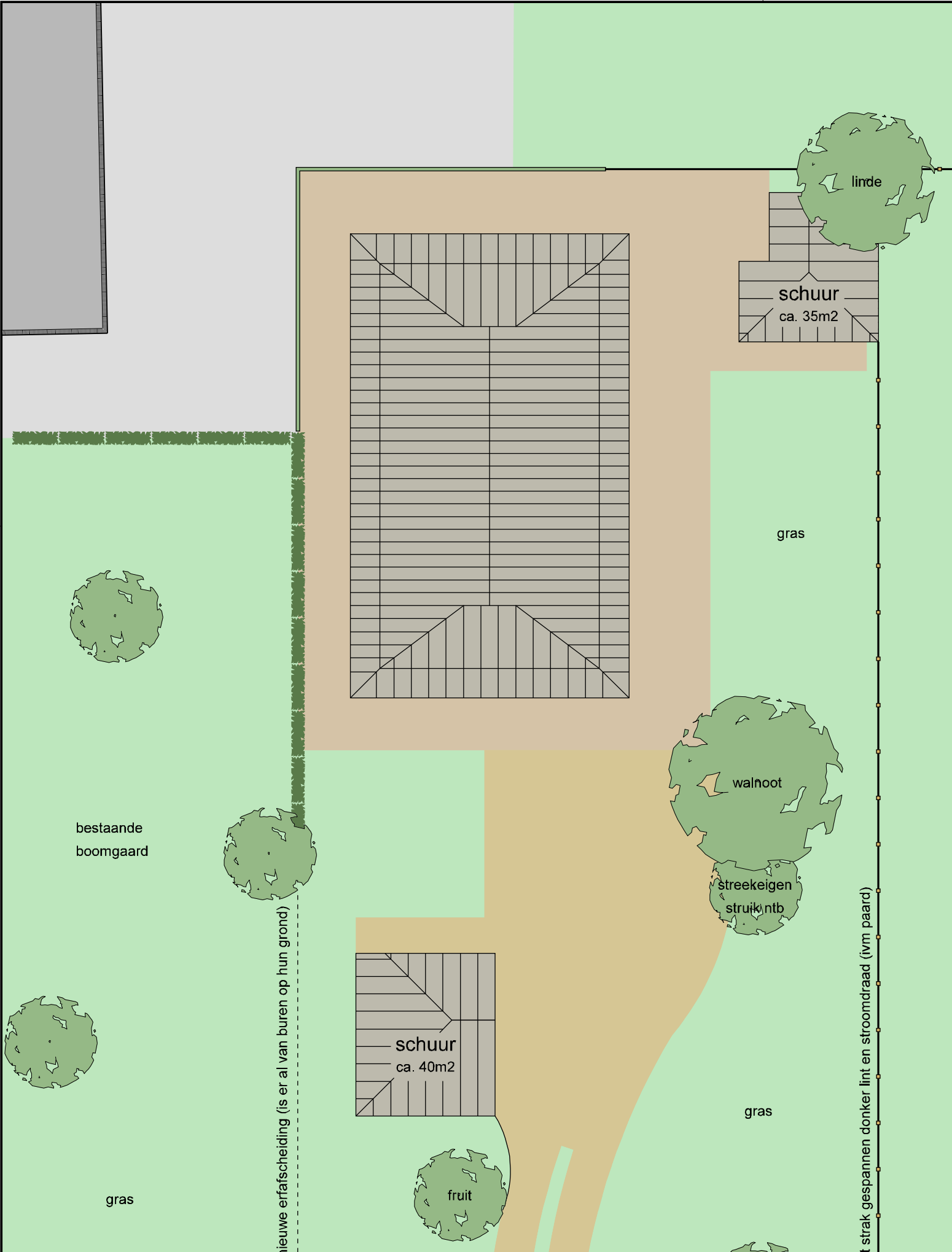
Sloot



Lage haag



Hekwerk



linde

schuur  
ca. 35m2

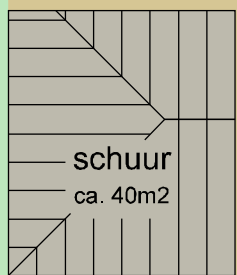
gras



bestaande  
boomgaard



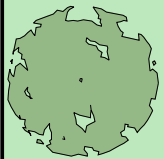
nieuwe erfafscheiding (is er al van buren op hun grond)



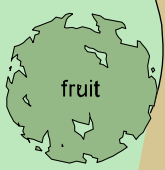
walnoot

streekeigen  
struik ntb

gras



gras



fruit

stak gespannen donker lint en stroomdraad (ivm paard)

Kadastrale perceelsgrenzen

Bestaande laanbeplanting

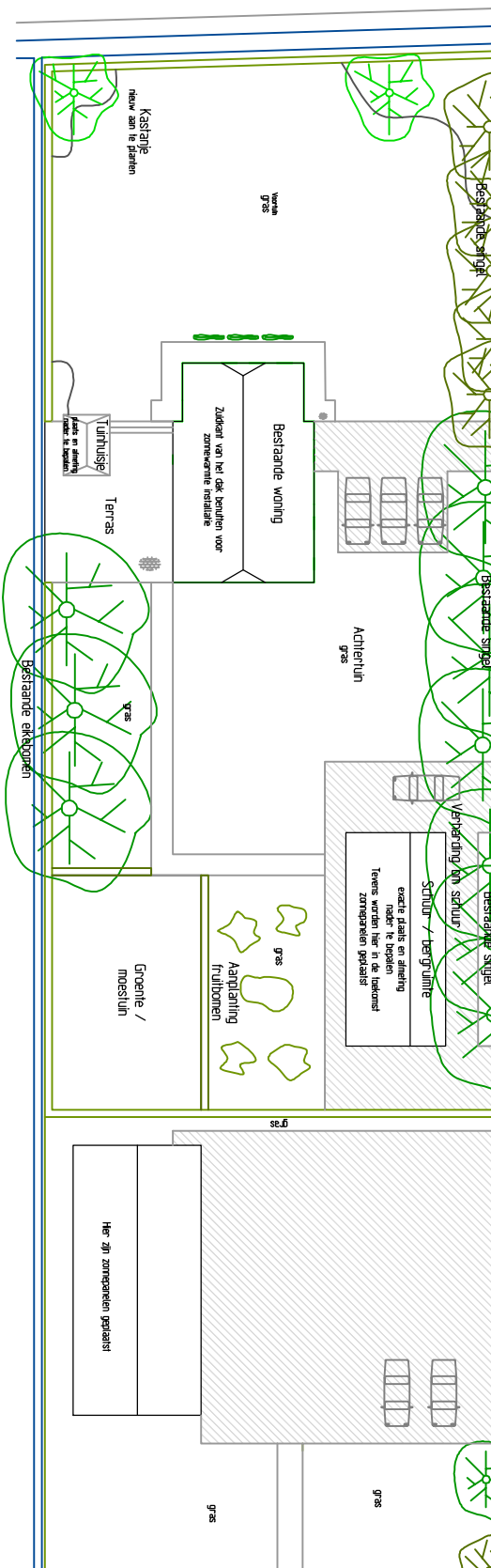
Weiland

Weiland

Bestaande oude houtwal

Vakar





Haag groen



Eikenboom



Kastanjeboom



Els

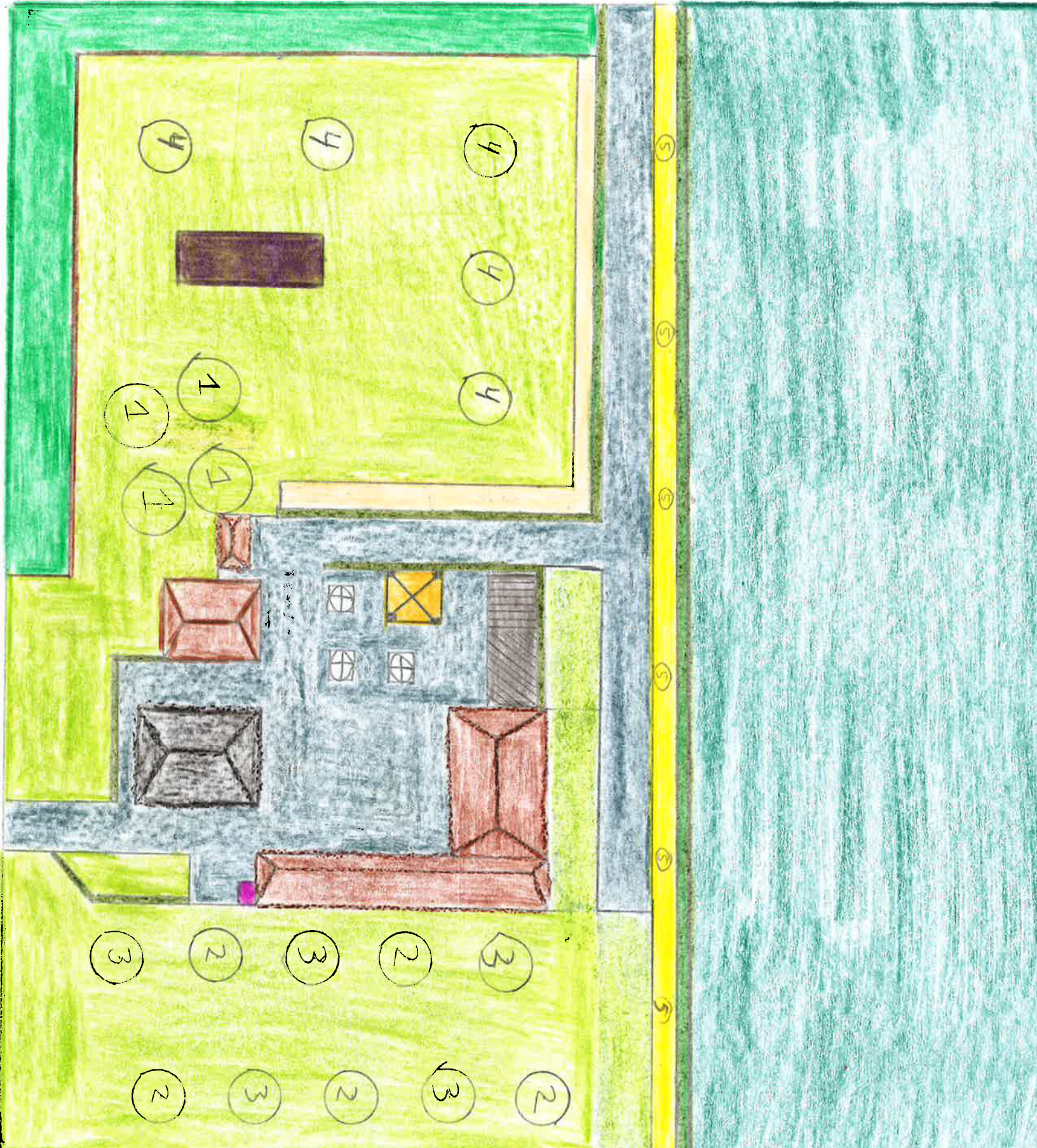


Berkenboom

PROJECT:  
Brouwerweg

ADRES:  
Brouwersweg, Dalfsen

ONDERWERP:  
Erfindeling, nieuw



4 4 4

1 1 1 1 1

3 2 3 2 3

2 3 2 3 2



Ommerweg

Statumweg

gazon met 3 fruitbomen (n.t.b.)

permanente overkapping t.o.v. winterstalling  
15 40 600m<sup>2</sup>

indicatief bouwvlak n.  
MAX. 10.2

**6<sup>e</sup> Verzamelplan Buitengebied  
Voorlopig erfinrichtingsplan  
Dommelerdijk 20/20A  
t.b.v. gemeente Dalfsen**

**(schaal 1 : 500)**







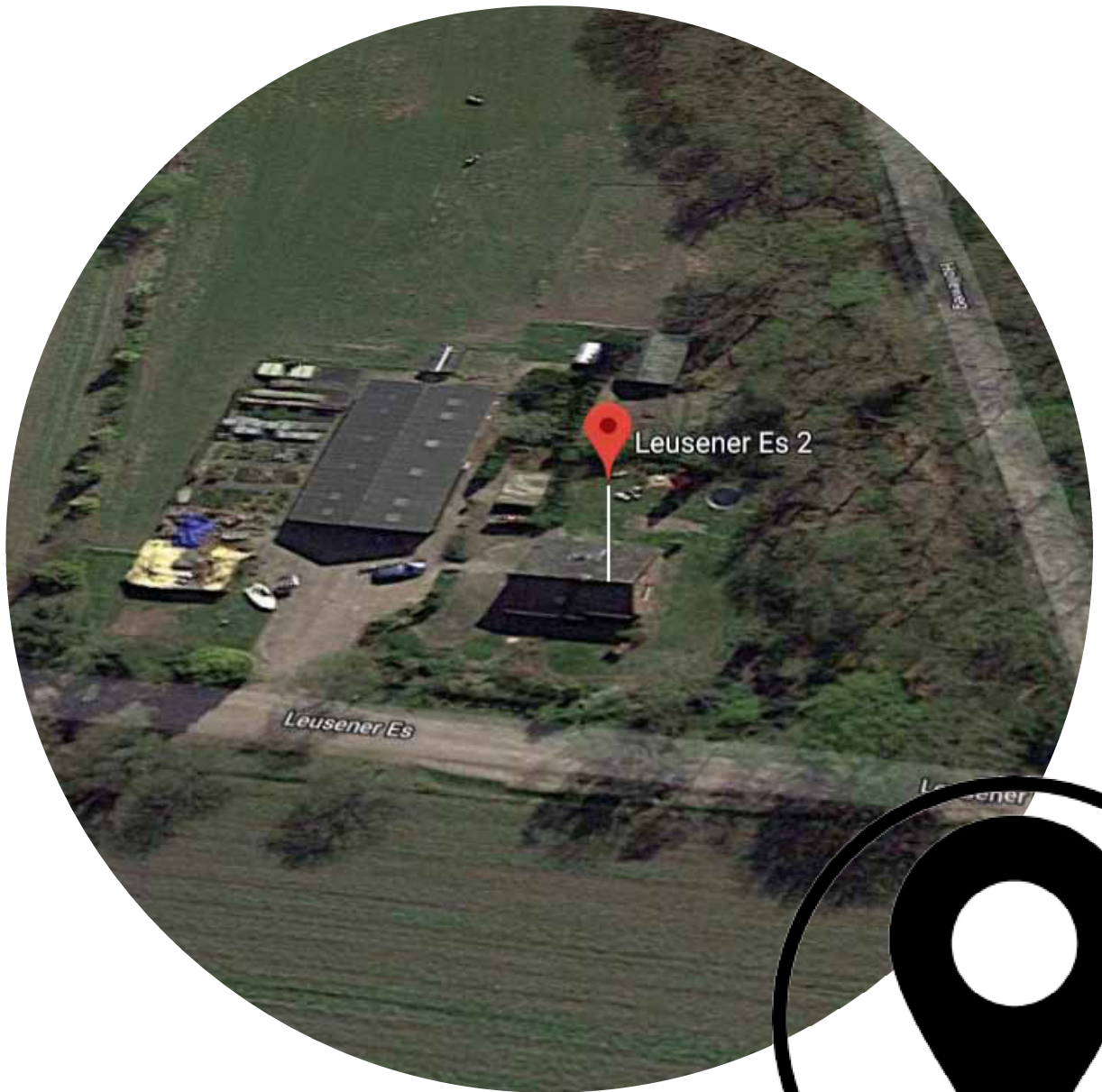
142

Westeind

## Legenda

1. Nieuw te bouwen woning
2. Centraal erf
3. Bestaande tuinkas behouden (12 m<sup>2</sup>)
4. Aanplant Hollandse Linde  
Tilia europea  
Aanplantmaat 16-18  
2 stuks
5. Bestaande Liquidambar styraciflua Amberboom
6. Aanplant Hoogstam fruitbomen  
Bij voorkeur oude rassen  
Aanplantmaat 12-14 (3 stuks)
7. Aanplant Ruwe Berk  
Betula pendula  
Aanplantmaat 16-18 totaal 5 stuks  
Plantafstand 6-8 (m)
8. Bestaand streekeigen bosplantsoen afzetten en aanvullen met:  
Prunus spinosa - Sleedoorn  
Ligustrum vulgare - Wilde liguster  
Rosa canina - Hondсроos  
Viburnum ovalifolium - Geldersche roos  
Aanplantmaat 60-80, aanplant 1 st /m<sup>2</sup> bij open plekken  
eindbeeld een gesloten hakhoutstruweel
9. Bestaande gemengde haag van Meidoorn en Beuk doorzetten zodat er geen zicht op het erf is:  
Crateagus monogyna - Eénstijlige Meidoorn  
Fagus sylvatica - Beuk  
Mengpercentage 50%  
Aanplantmaat 120-150 met min. 5 stuks per m<sup>1</sup>  
Eindbeeld is een haag die aansluit op de bestaande geschoren haag
10. Bestaande linde behouden
11. Bestaande tamme kastanje behouden
12. Nieuw aan te planten gemengde haag bestaande uit:  
Crateagus monogyna - Eenstijlige Meidoorn (30%)  
Prunus spinosa - Sleedoorn (30%)  
Acer campestre - Spaanse aak (40%)  
Aanplantmaat 80-100, aanplant 3 st/m<sup>1</sup>  
Eindbeeld een gemengde haag die eens per jaar voor 1/3 wordt afgezet
13. Bestaande Beuk en Berken
14. Bestaande gemengde haag van Meidoorn en Beuk behouden







Google

Om de Landskroon

Q 00453

Q 00634

8

Leusener Es

Q 01318

830

Q 01319

Project perceel

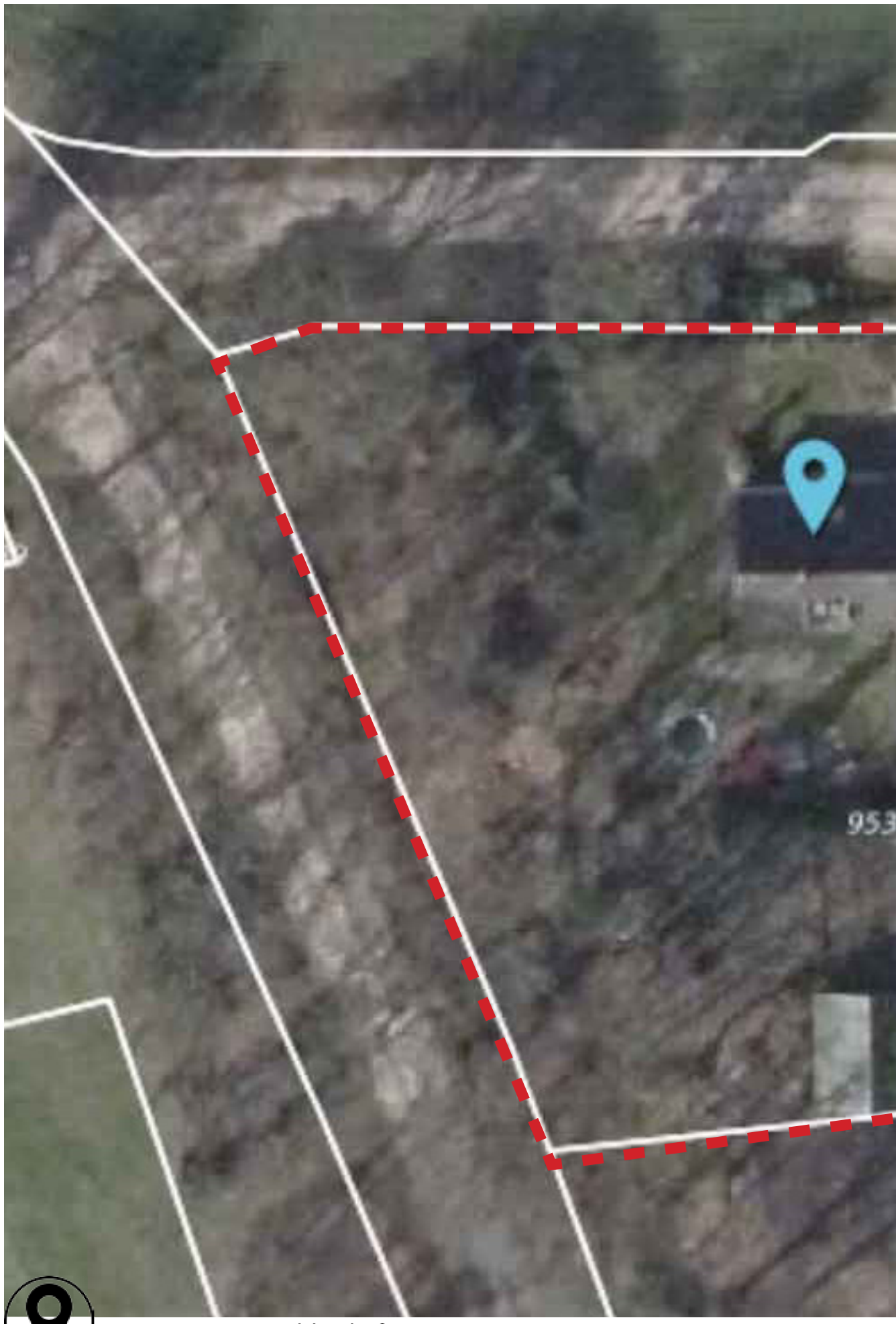
Holleweg





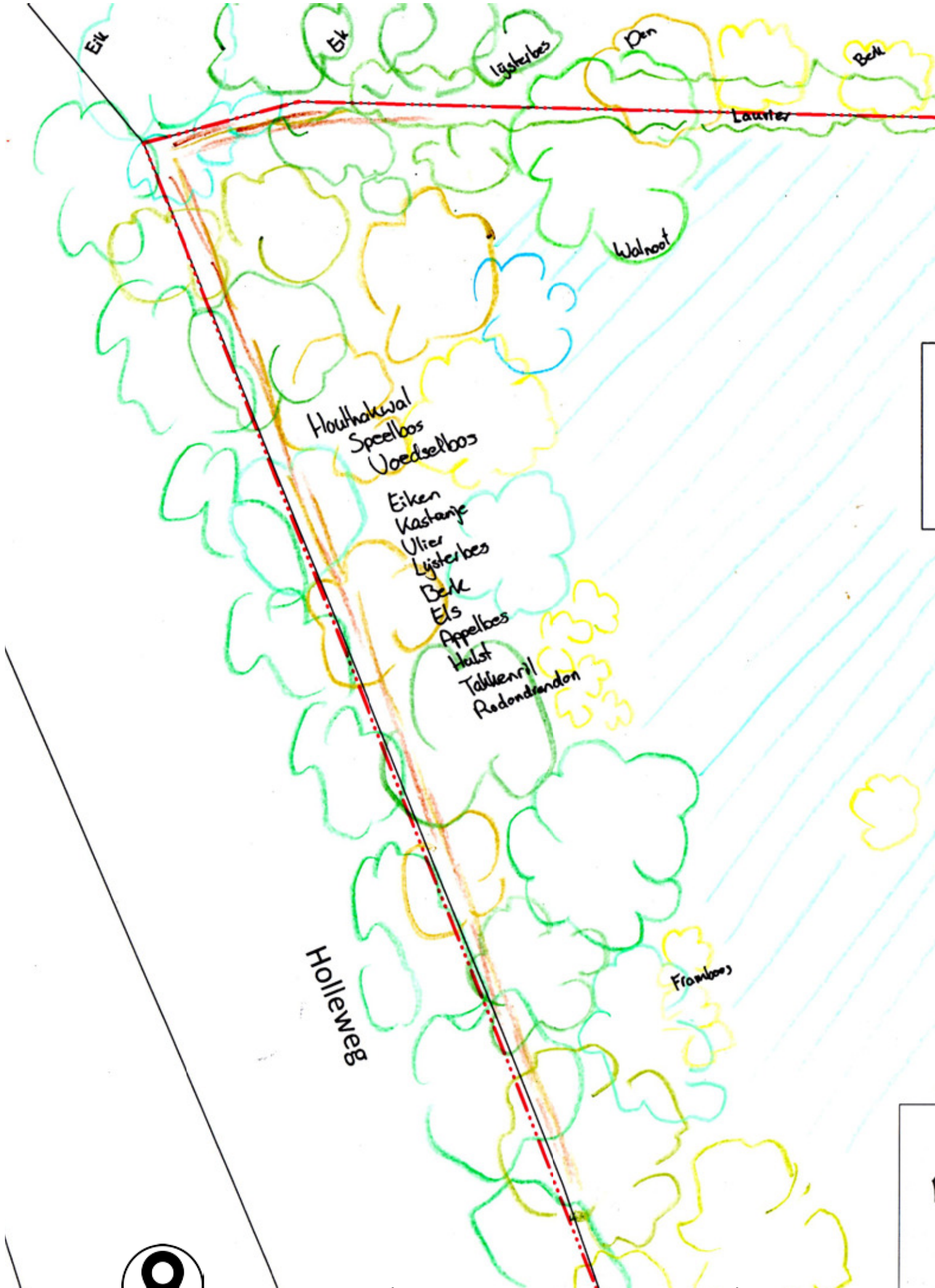
634





953





Eik

Ek

Ligsterbes

Den

Berk

Laurier

Walnoot

Houtkwal  
Speelbos  
Voedselbos

Eiken  
Kastanje  
Ulier  
Ligsterbes  
Berk  
Els  
Appelbos  
Halst  
Takkenrij  
Redondstonden

Holleweg

Framboos





Eik

Eik

lijsterbes

Oen

Berk

rodbanden

laurier

Walnoot

Houtwal  
Speelbos  
Voedselbos

- Eiken
- Kashijs
- Uier
- lijsterbes
- Berk
- Els
- Appelbes
- hals
- rodbanden

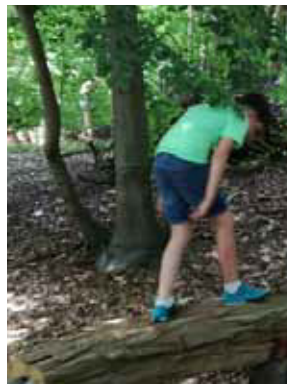
tuin

Holleweg

Fransbos












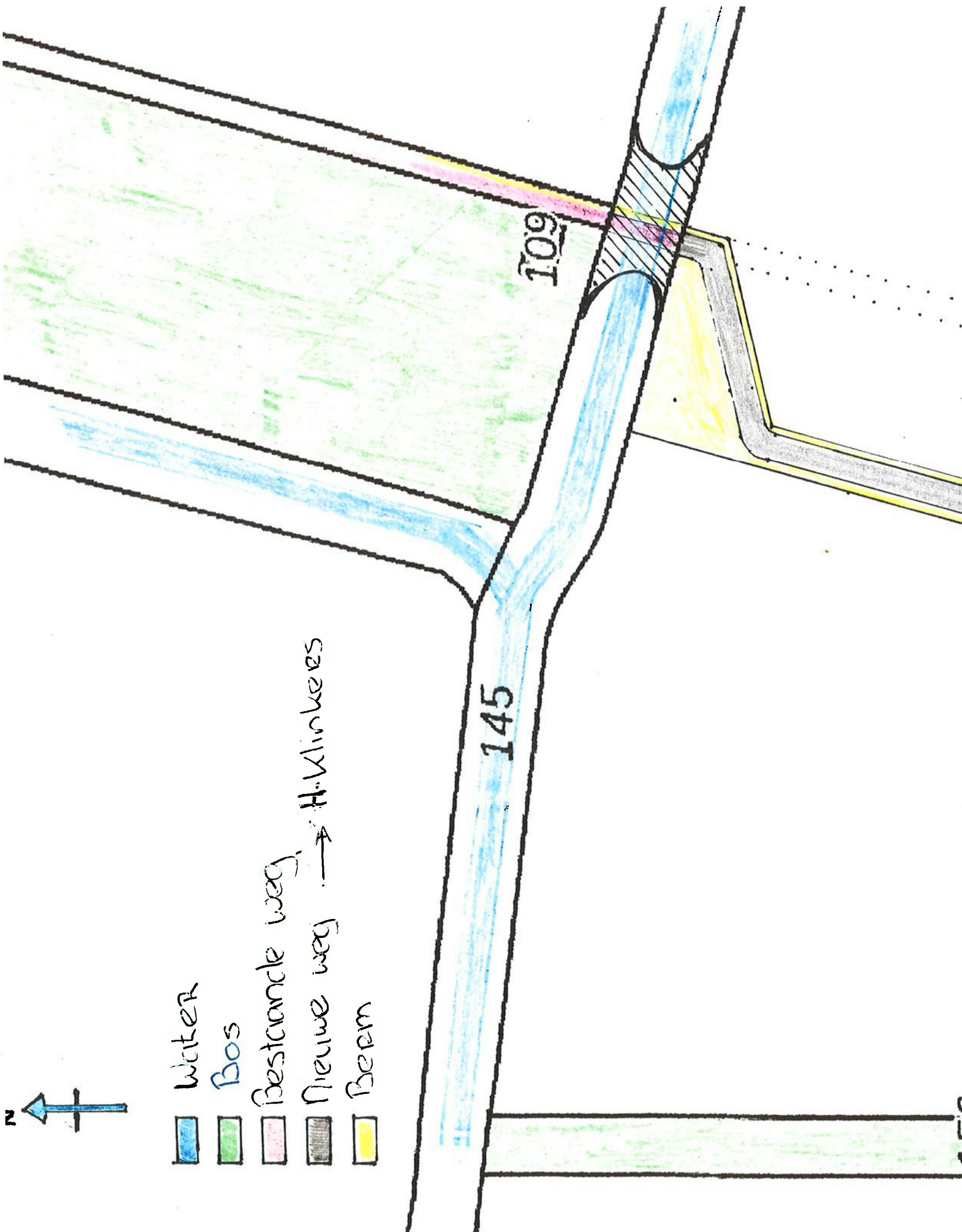




afbeelding 14. Ruimtelijk kwaliteitsplan (niet op schaal - tekening op schaal opgenomen als bijlage)



-  Water
-  Bos
-  Bestaande weg
-  Nieuwe weg → H-Klinkers
-  Beem





# Legenda

1. Bestaande boerderij splitsen
2. Bestaande bijgebouw voor wooneenheid voorhuis
3. Compensatiewoning met bijgebouw
4. Contouren te slopen opstallen
5. Aanplant Hollandse linde
6. Aanplant Houtsingel

Prunus spinosa - Sleedoorn, 25%

Crataegus monogyna - Eénstijlige meidoorn 25%

Acer campestre - Veldesdoorn 15%

Frangula alnus - Sporkehout 15%

Viburnum opulus - Gelderse roos 15%

Alnus glutinosa - 5%

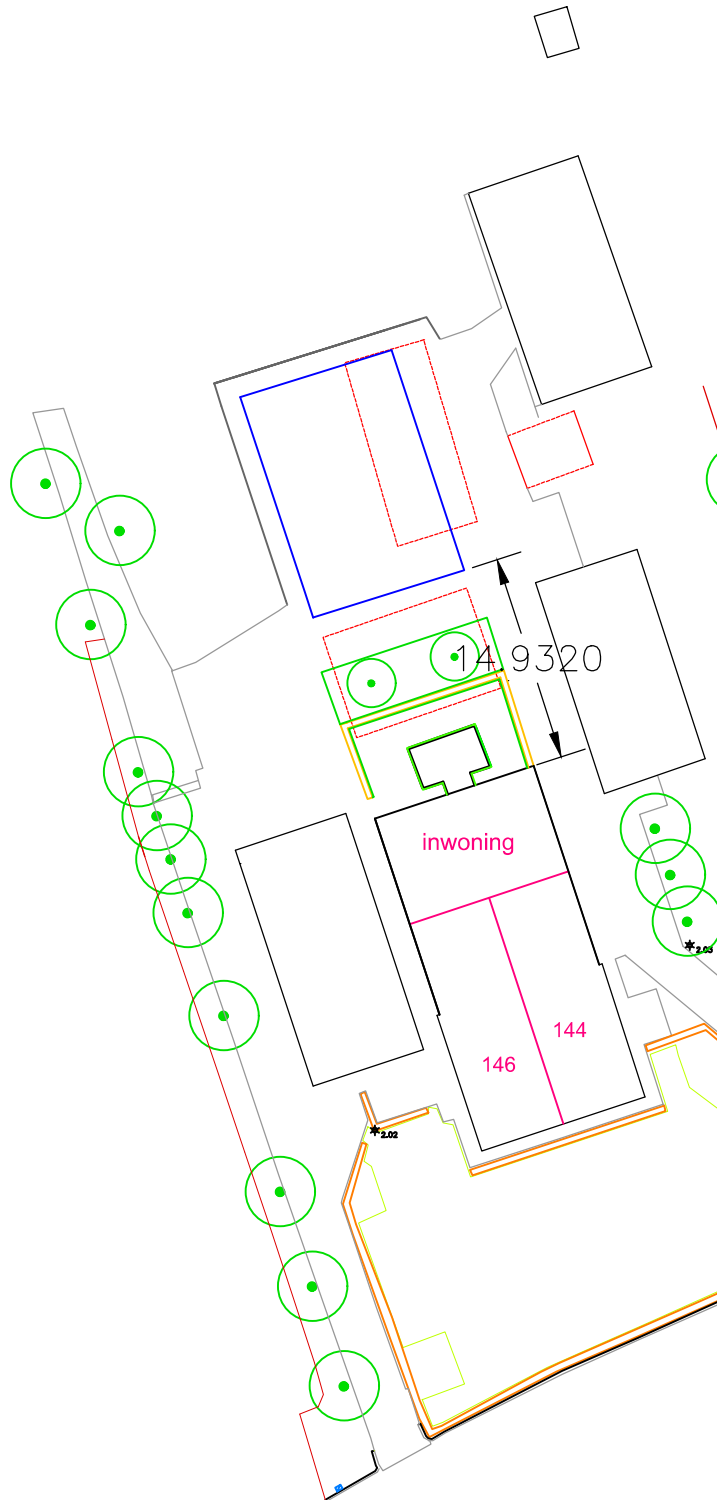
Betula pendula - 5%

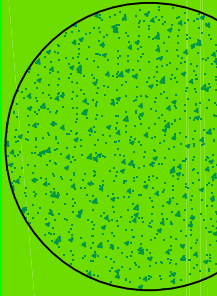
aanplanten in groepen van 5 met aanplantmaat 80-100  
1 st/m<sup>2</sup>

7. Aanplant Alnus glutinosa - Zwarte Els,  
aanplantmaat 200-250 (veer) (totaal 10 stuks)
8. Bestaande houtsingel waar nodig versterken met  
volgende onderbeplanting:  
Prunus spinosa - Sleedoorn, 35%  
Crataegus monogyna - Eénstijlige meidoorn 35%  
Frangula alnus - Sporkehout 15%  
Viburnum opulus - Gelderse roos 15%  
Aanplantmaat 80-100 gaten groter dan 3 meter  
opvullen met 1 st/m<sup>2</sup>
9. Gemengde haag:  
Crataegus monogyna - Eénstijlige meidoorn 30%  
Ligustrum ovalivolum - Wilde liguster 30%  
Acer campester - Esdoorn 40%  
Aanplantmaat 80-100 5 st/m<sup>2</sup>
10. Hoogstam fruitbomen:  
Malus/Pyrus/Prunus bij voorkeur oude rassen  
Aanplantmaat 12-14
11. Kavelpad naar achterland
12. Keren en parkeren
13. Nieuw bijgebouw voor wooneenheid achterhuis







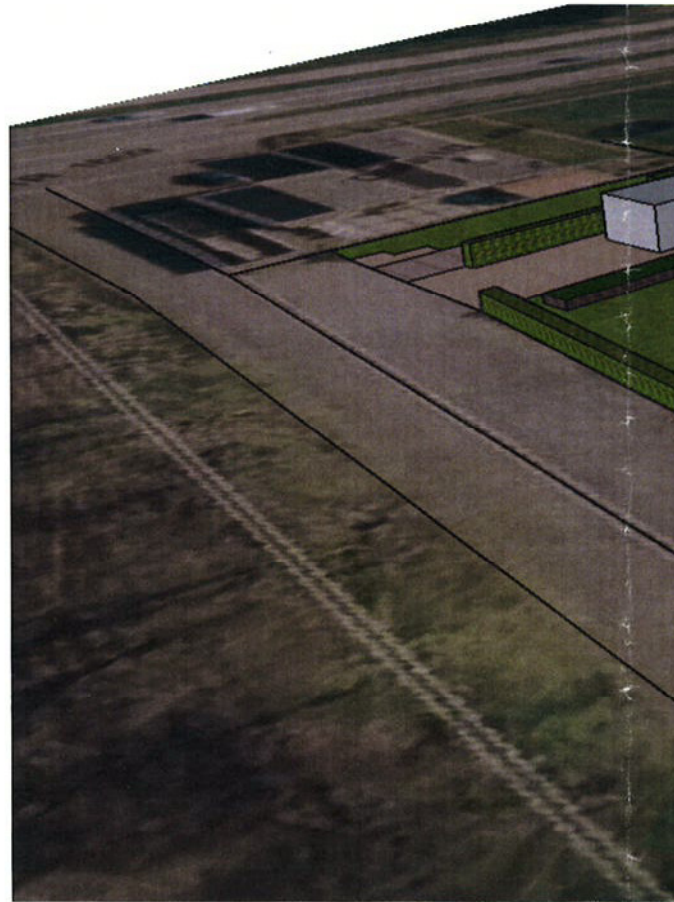
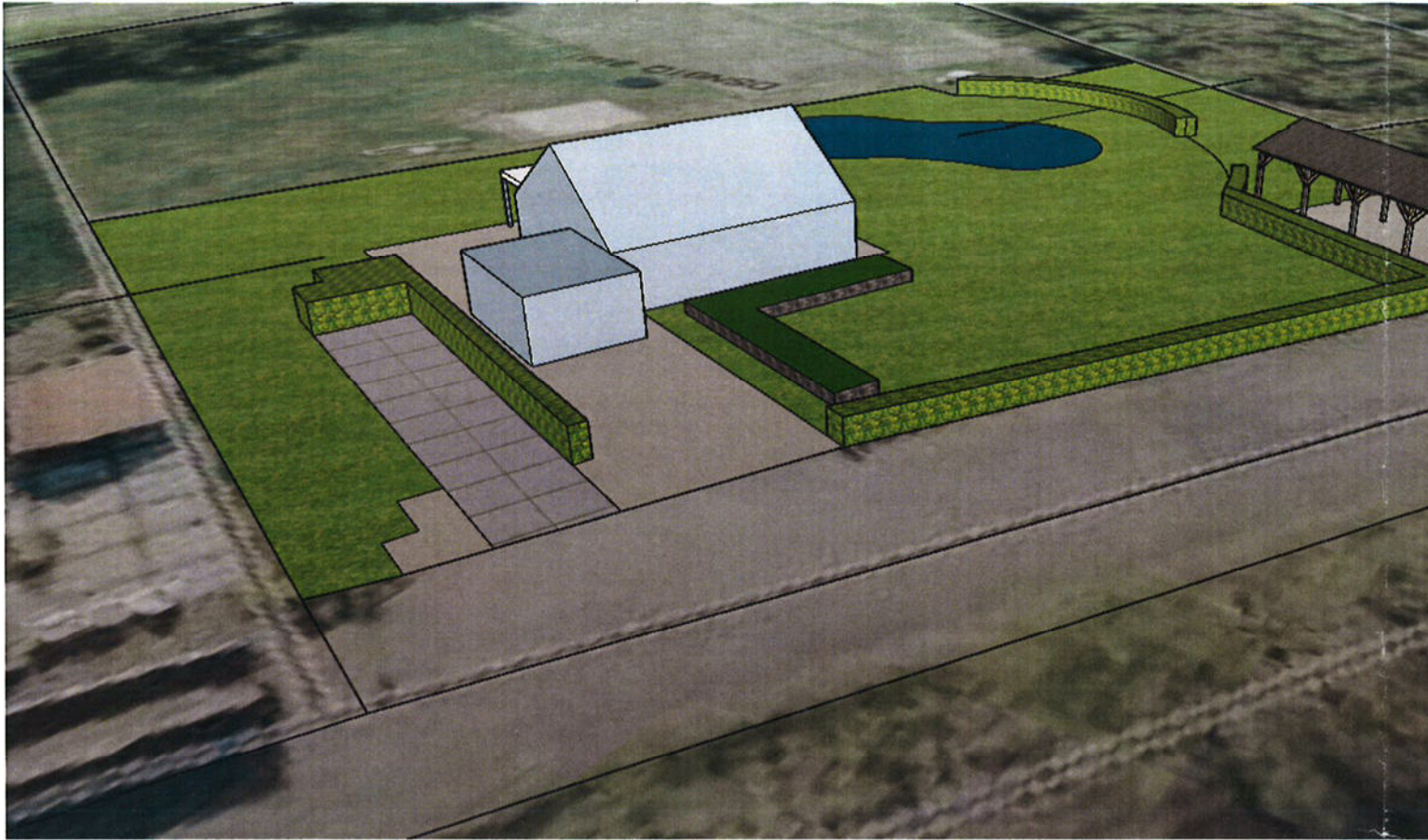


Schaal 1:500



- Gazon
- Aanvraag lijn  
bestemmingswijziging
- Woning
- Bestaande border
- Parkeren vrachtwagen
- Oprit







DSN01R 1084

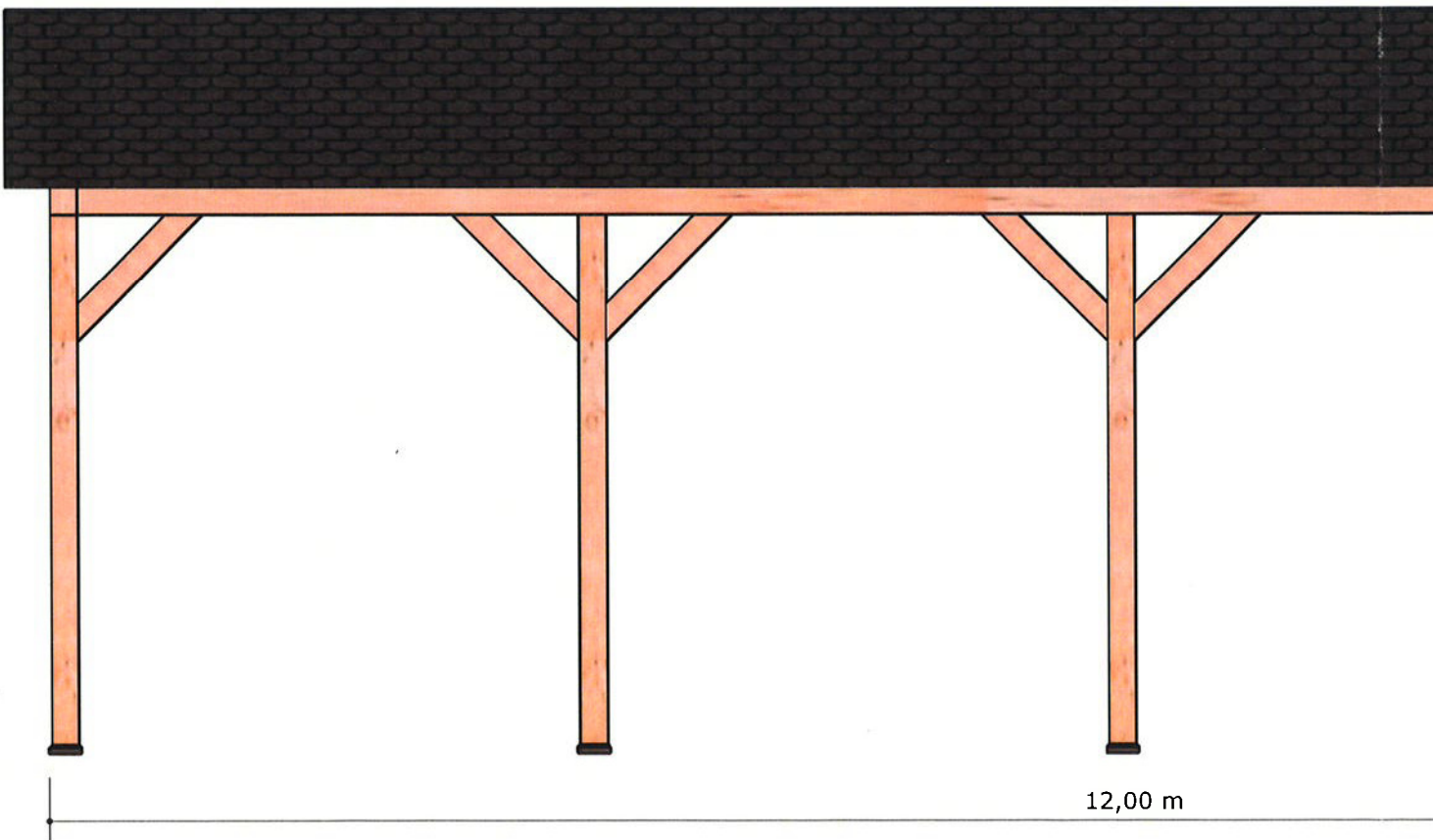
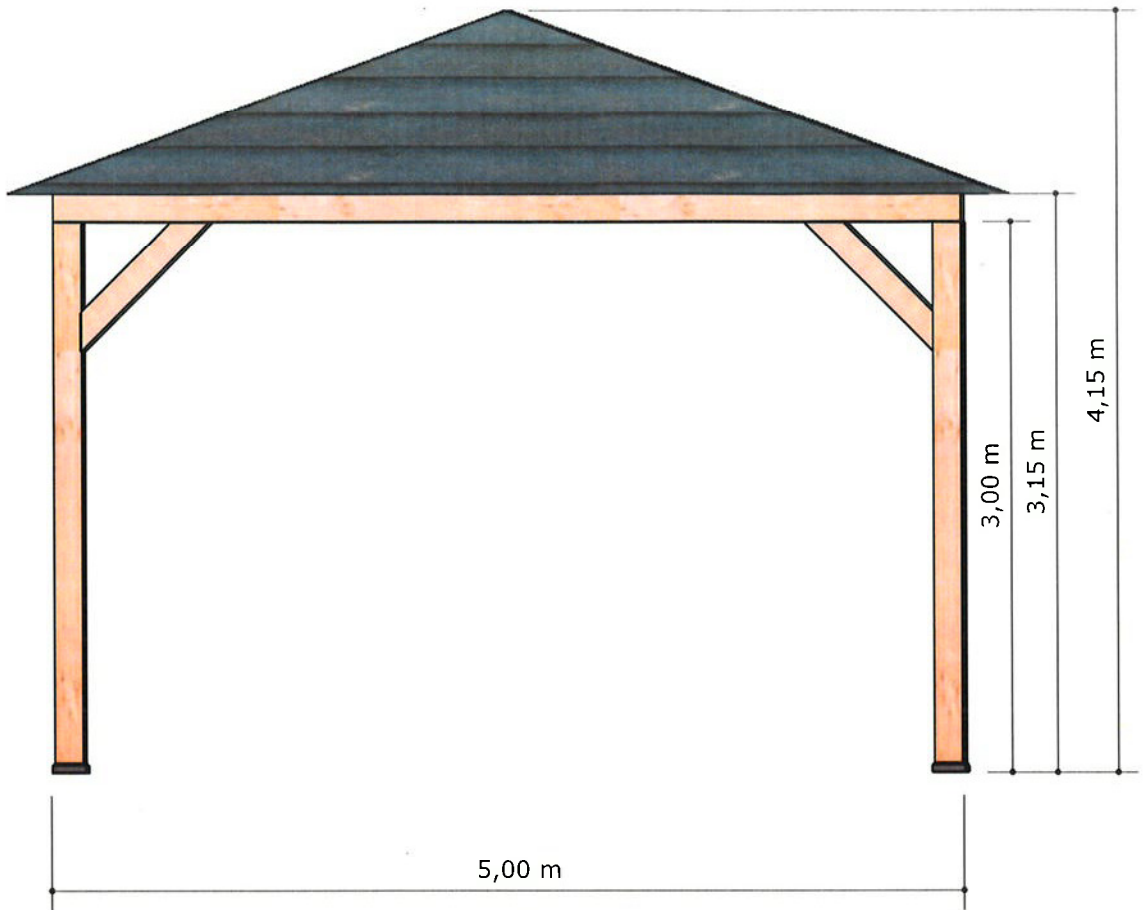
DSN01R 1659

DSN01C 460

DSN01C 2092

DSN01C 2101

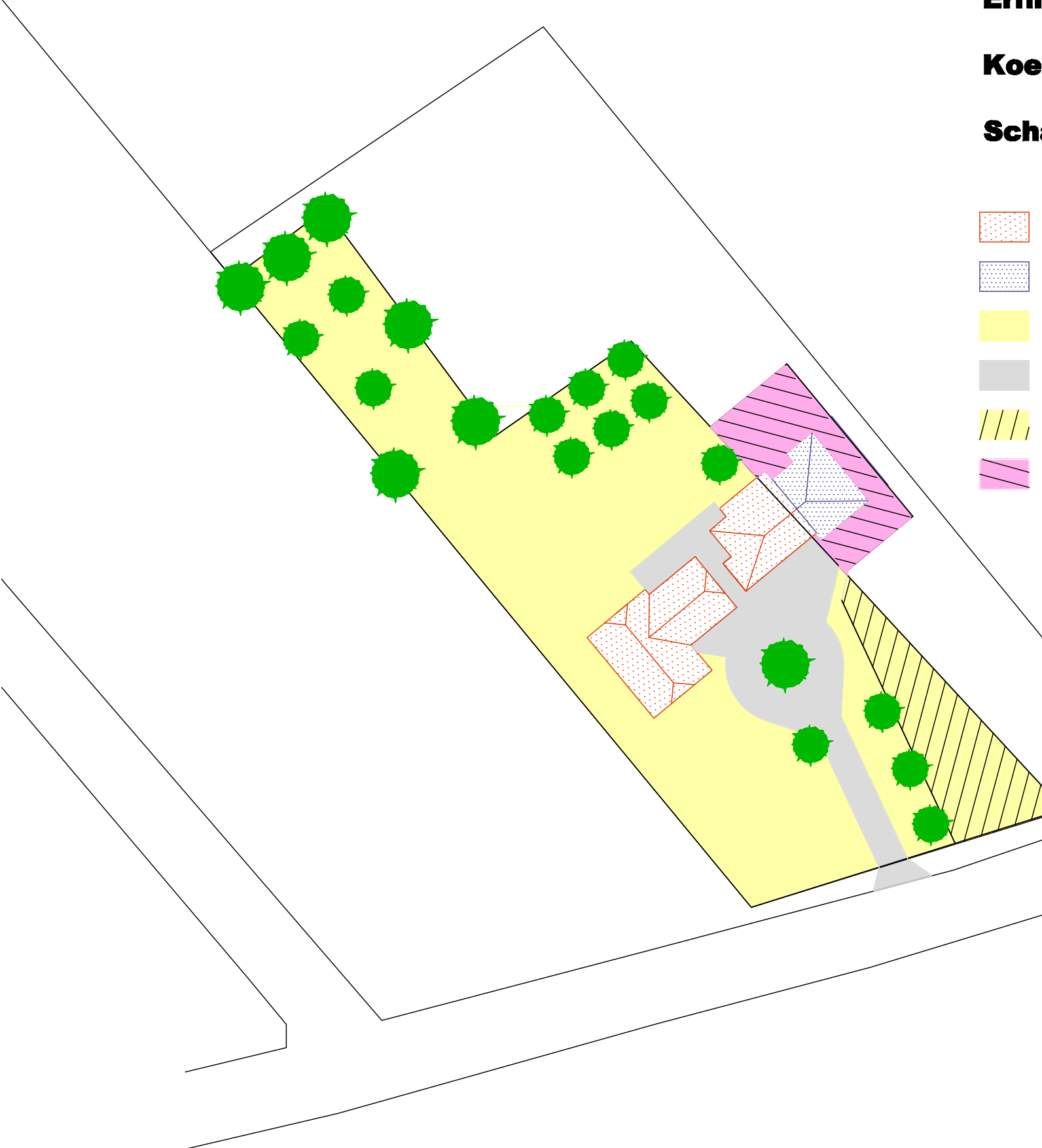
DSN01C 1091



**Erfin**

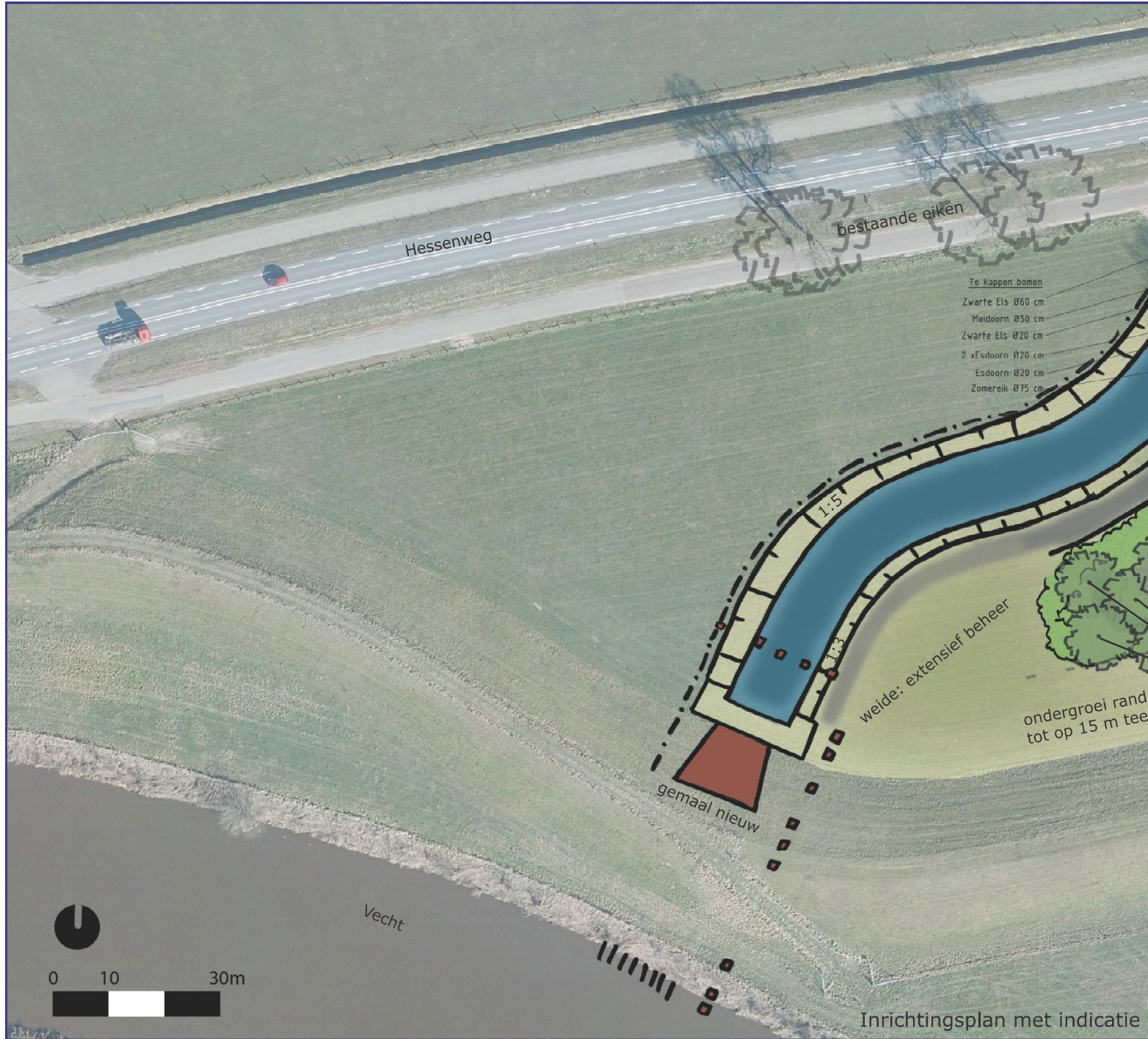
**Koe**

**Sch**



# Gemaal Hessenweg Broekhuizen

## Inrichtingsplan compensatie bomen

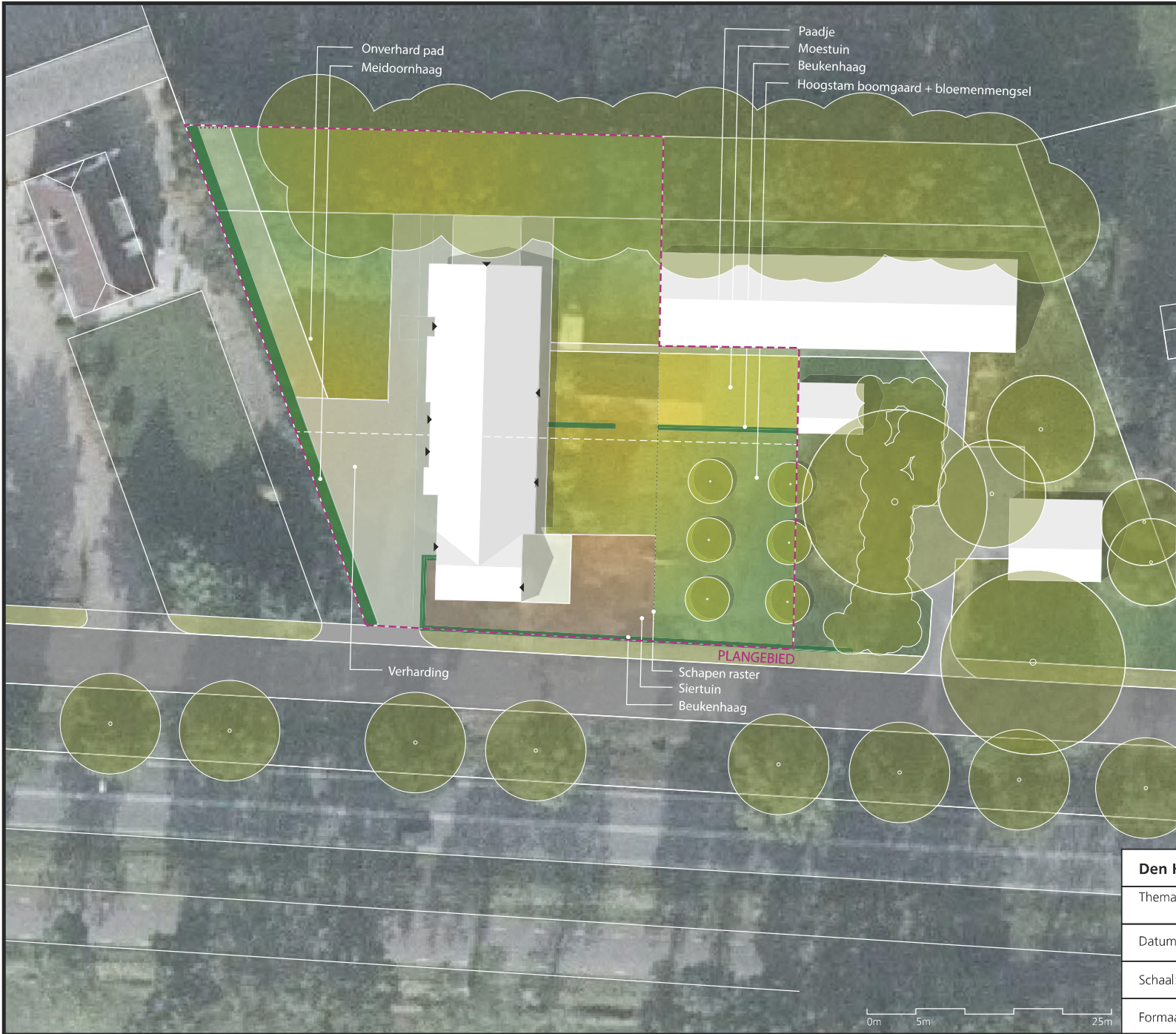


Ten behoeve van het nieuwe onderhoudspad met watergang en nieuw gemaal dienen bomen in een bomenrij in te worden. Het betreft voornamelijk zomereiken in een magere rand/ondergroei met een gesloten beeld langs het weiland. Mede door achterstallig onderhoud zijn enkele te kappen bomen in slechte conditie. Potentieel Natuurlijke Vegetatiedoeltype: Vochtig Berken-Zomereikenbos. In de zone 15 meter tot de teen van de dijk is geen beplanting gewenst.

Bovenstaand inrichtingsplan compenseert de kap lokaal en versterkt het bosje aan de voet van de Vechtdijk met bestaande eiken (minimaal 8 meter afstand insteek watergang) vullen het bosje aan. De (kijk)richting naar het gemaal wordt door de impact van de crossbaan beperkt. Het bosje wordt aangevuld in de relatief nattere overgangszones bij de dijk met

Nieuwe ondergroei behoudt en versterkt het beeld van het crossbosje. De forse onderlaag van voornamelijk struikgewas heeft een hoge ecologische waarde van het gebied door de opbouw van: open weide -> extensieve kruidenlaag -> struikenlaag





Den K
Thema
Datum
Schaal
Forma

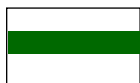




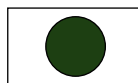
Zicht op het achterliggend landschap  
Geen fysieke grens nabij kikkerpoel  
Beide percelen dienen als 1 perceel naar buiten te treden

Fruitboomgaard

Toe te passen soorten:  
Appel 'Gravensteiner'  
Appel 'Rode van Boskoop'  
Peer 'Zoete Brederoode'  
Peer 'Gieserwildermerman'  
Pruim 'Victoria'  
Pruim 'Reine Claude D'Athan



Nieuw aan te planten haag  
Doorzetten beukenhaag

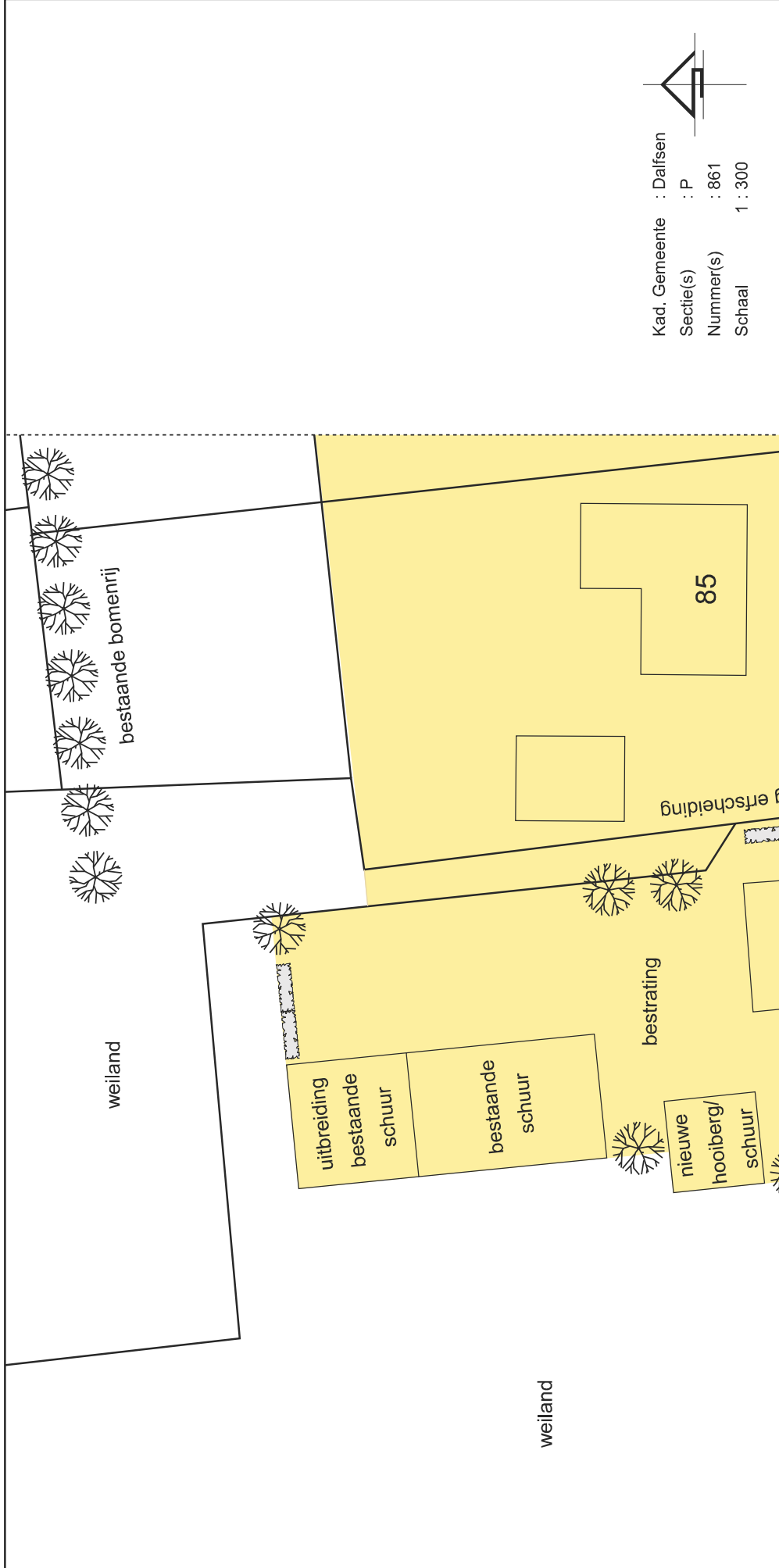


Boomgaard met oude fruitrassen (hoogstam)  
Functieherstel opbouw boerenerf

Latijnse naam	Nederlandse naam	Aanplantmaat	Plantafstand
<b>BOMEN</b>			
Juglans 'Amphyon'	Walnoot	14-16	Solitair
Juglans regia 'Broadview'	Walnoot	14-16	Solitair
Malus 'Rode Boskoop'	Hoogstam appel	10-12.	6 meter
Malus 'Groninger Kroon'	Hoogstam appel	10-12.	6 meter
Malus 'Gravensteiner'	Hoogstam appel	10-12.	6 meter
Malus 'Elstar'	Hoogstam appel	10-12.	6 meter
Prunus 'Regina'	Hoogstem kers	10-12.	Solitair
Pyrus 'Zoete Brederoode'	Hoogstam peer	10-12.	6 meter
Pyrus 'Reine Claude D'Athan	Hoogstam peer	10-12.	6 meter
Tilia cordata	Winterlinde	12-14.	Solitair
<b>HAGEN</b>			
Fagus sylvatica	Beuk	80-100	5 st-m1

Bomen met boompalen en band

Indien beplanting grenst aan terreinen die worden beweid door vee of waar men met voertuigen rijdt, dient deze beplanting te worden beschermd tegen vraatschade/aanrijtschade/verdichting van de wortelzone.



Kad. Gemeente : Dalftsen  
 Sectie(s) : P  
 Nummer(s) : 861  
 Schaal : 1 : 300

Opdrachtgever:  
 Eigenaar  
 Hessenweg 83  
 7722 SX Dalftsen

Project:  
 Renovatie en vernieuwen schuren  
 aan de Hessenweg 83

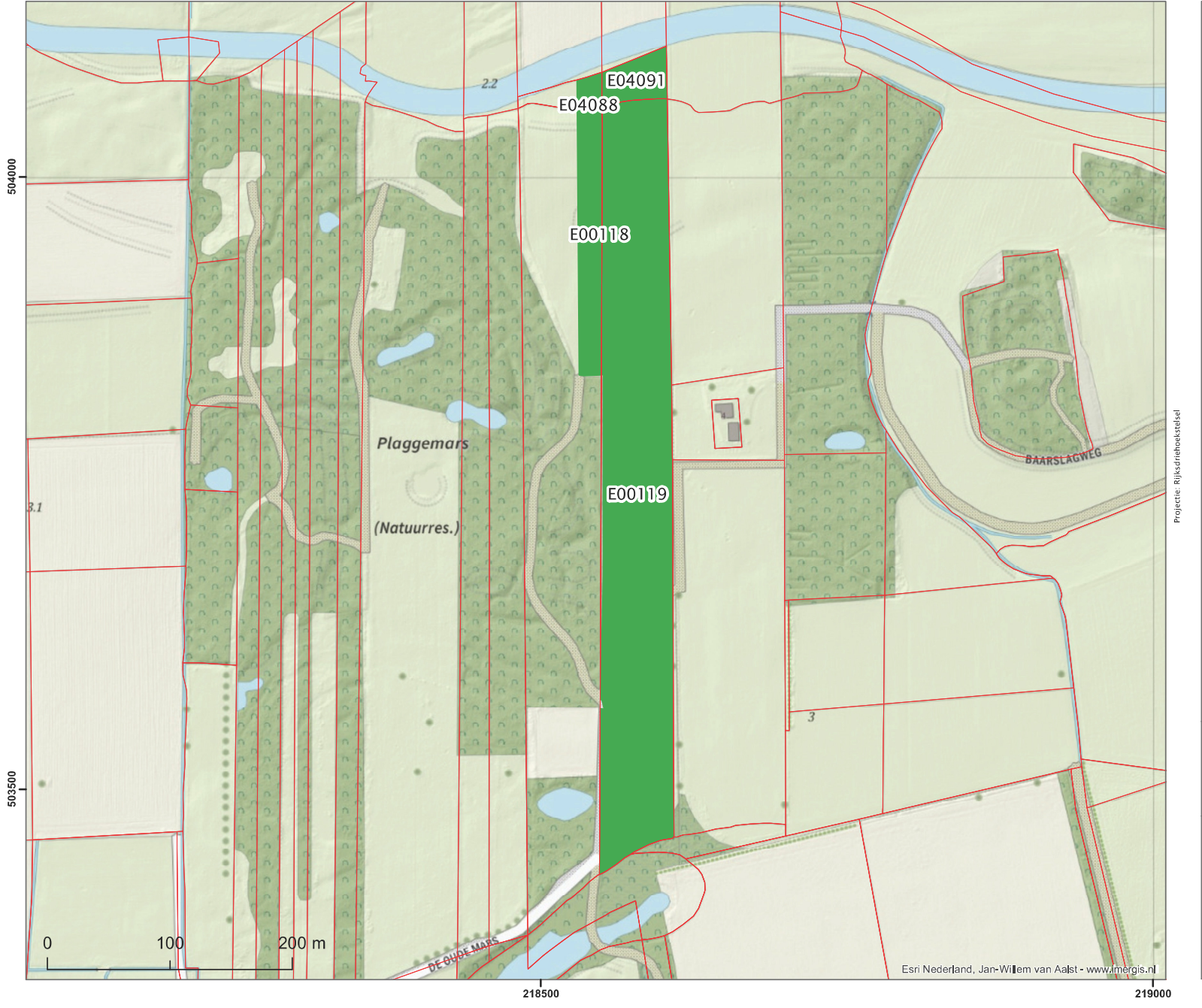
Onderwerp  
 Terrein  
 Erfinrichtingsplan

schaal : 1:300  
 formaat : A3  
 getekend : T.H./Z.K.U.10  
 datum :  
 wijziging :

Wijknummer :  
**25418**  
 bladnummer : **S04**

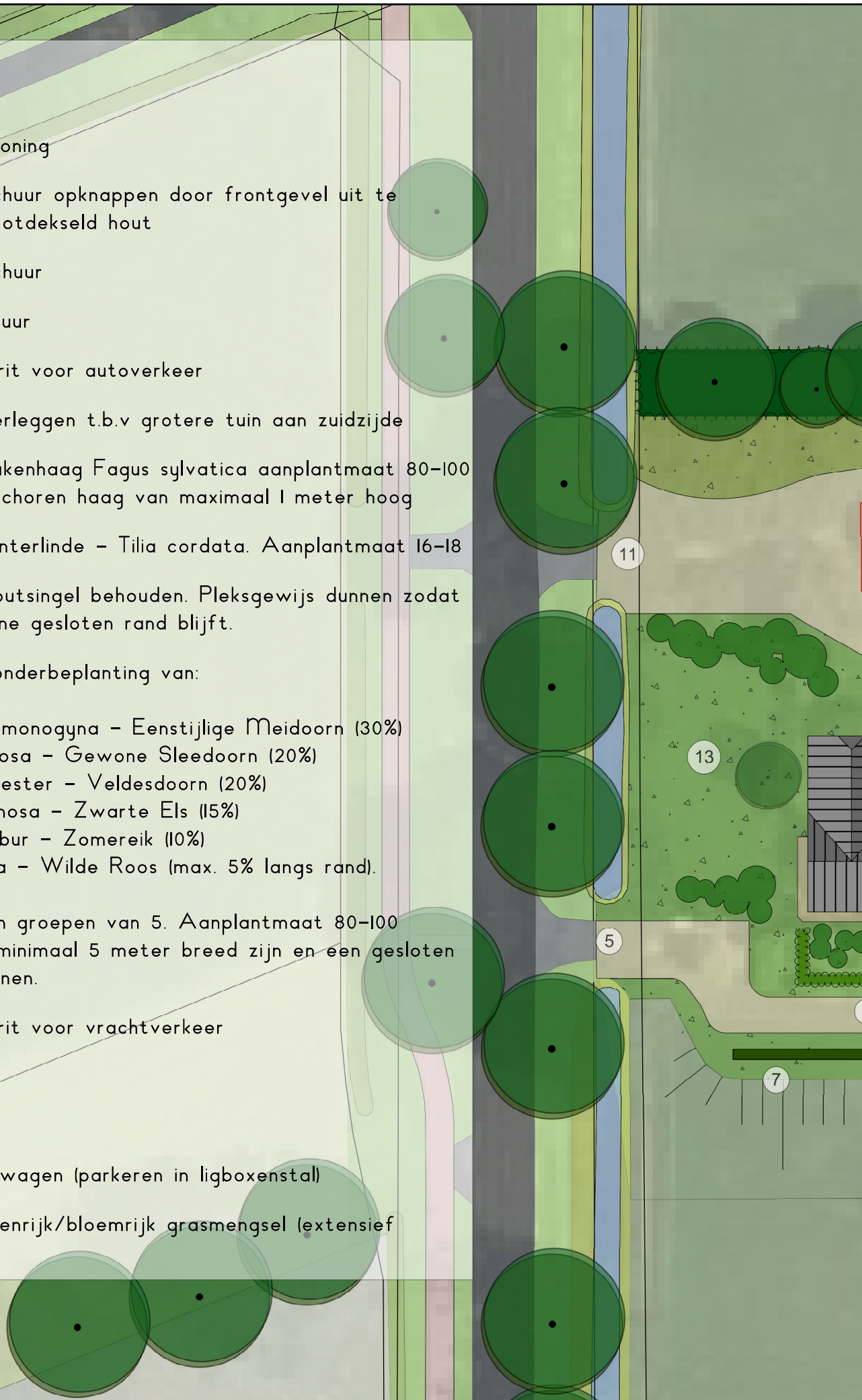
Wijknummer 86-8  
 7731 CJ Dalftsen  
 tel. 0524-93188  
 info@vanidervegt.nl  
 www.vanidervegt.nl

**van der Vegt**  
 ontwerp & bouwadvies



# Legenda

1. Te splitsen woning
  2. Bestaande schuur opknappen door frontgevel uit te voeren in gepotdekseld hout
  3. Bestaande schuur
  4. Te slopen schuur
  5. Bestaande inrit voor autoverkeer
  6. Verharding verleggen t.b.v grotere tuin aan zuidzijde
  7. Aanplant beukenhaag *Fagus sylvatica* aanplantmaat 80-100 eindbeeld geschoren haag van maximaal 1 meter hoog
  8. Aanplant Winterlinde - *Tilia cordata*. Aanplantmaat 16-18
  9. Bestaande houtsingel behouden. Pleksgewijs dunnen zodat het een groene gesloten rand blijft.
  10. Aanplanten onderbeplanting van:
    - *Crateagus monogyna* - Eenstijlige Meidoorn (30%)
    - *Prunus spinosa* - Gewone Sleedoorn (20%)
    - *Acer campestre* - Veldesdoorn (20%)
    - *Alnus glutinosa* - Zwarte Els (15%)
    - *Quercus robur* - Zomereik (10%)
    - *Rosa canina* - Wilde Roos (max. 5% langs rand).
- Aanplanten in groepen van 5. Aanplantmaat 80-100  
Singel moet minimaal 5 meter breed zijn en een gesloten eindbeeld kennen.
11. Bestaande inrit voor vrachtverkeer
  12. Weiland
  13. Tuin
  14. Route vrachtwagen (parkeren in ligboxenstal)
  15. Inzaaien kruidenrijk/bloemrijk grasmengsel (extensief beheren)



# RUIMTELIJK KWALITEITSPLAN Hessum, Markeweg,

Ruimtelijk voorstel met in te brengen kwaliteitsimpulsen | formaat A3 | schaal 1:500 | 21-04-2020





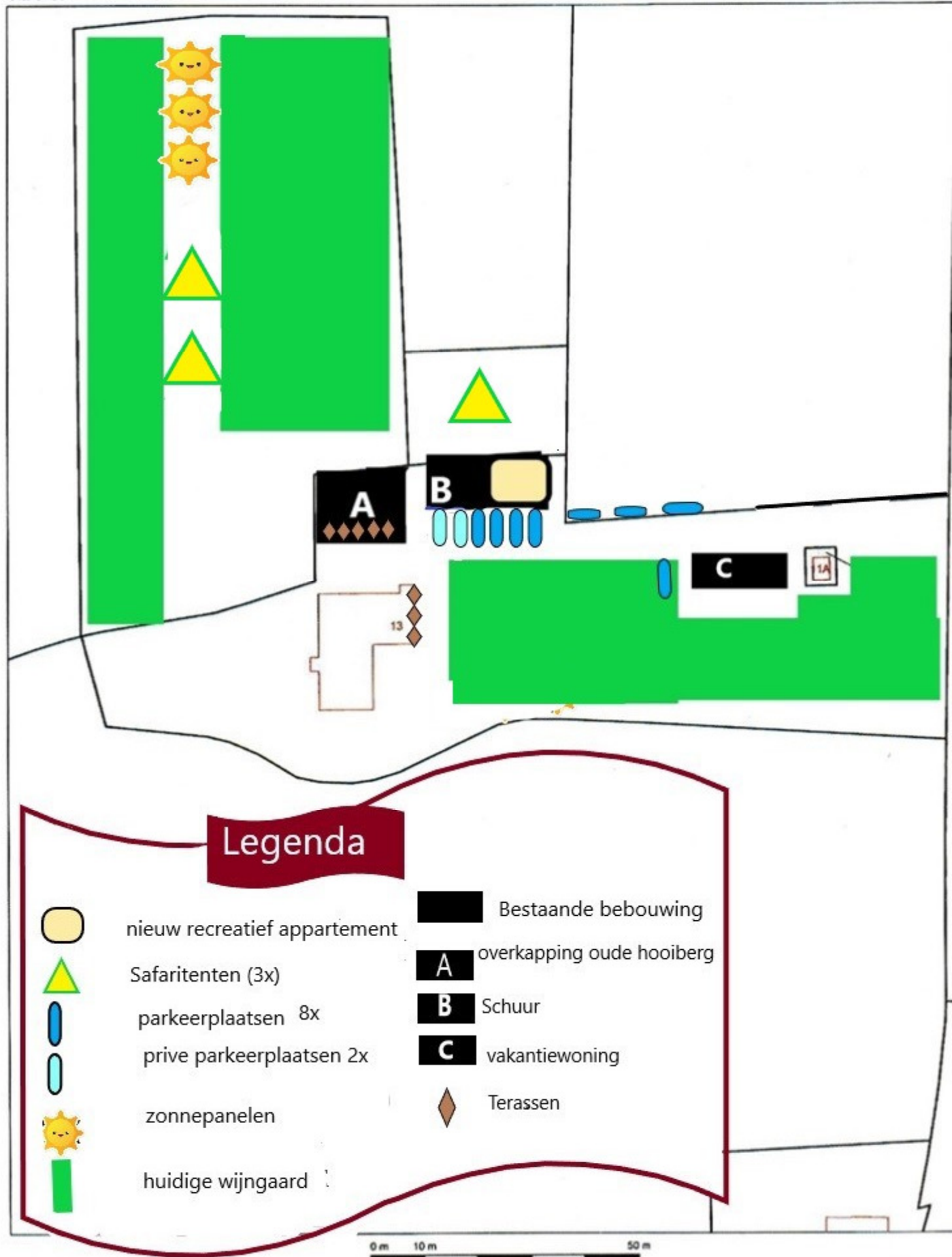
## **Bijlage 27 Erfinrichtingsplan Meeleweg 110**

Erfinrichtingsplan Meeleweg 110

# Erfinrichtingsplan de Wijnstaete 14-02-2020

Uittreksel Kadastrale Kaart

Uw referentie: M



## Legenda

- |   |                              |   |                           |
|---|------------------------------|---|---------------------------|
|  | nieuw recreatief appartement |  | Bestaande bebouwing       |
|  | Safaritenten (3x)            |  | overkapping oude hooiberg |
|  | parkeerplaatsen 8x           |  | Schuur                    |
|  | prive parkeerplaatsen 2x     |  | vakantiewoning            |
|  | zonnepanelen                 |  | Terassen                  |
|  | huidige wijngaard            |   |                           |



## **Bijlage 29 Erfinrichtingsplan Ganzepanweg 1**

Erfinrichtingsplan Ganzepanweg 1

## **Bijlage 30 Erfinrichtingsplan Kringsloot-Oost 2**

Erfinrichtingsplan Kringsloot-Oost 2

## **Bijlage 31 Erfinrichtingsplan Dwarsweg 9**

Erfinrichtingsplan Dwarsweg 9

## **Bijlage 32 Erfinrichtingsplan Haarweg 27A**

Erfinrichtingsplan Haarweg 27A

## **Bijlage 33 Erfinrichtingsplan G.W. van Marleweg 15**

Erfinrichtingsplan G.W. van Marleweg 15

## **Bijlage 34 Erfinrichtingsplan Ankummer Es 21 (twee varianten)**

Erfinrichtingsplan Ankummer Es 21 (twee varianten)



## **Bijlage 35 Erfinrichtingsplan Slennebroekerweg 15**

Erfinrichtingsplan Slennebroekerweg 15

## **Bijlage 36 Erfinrichtingsplan Poppenallee 21**

Erfinrichtingsplan Poppenallee 21

## **Bijlage 37 Erfinrichtingsplan Kortersweg 13/13A**

Erfinrichtingsplan Kortersweg 13/13A

## **Bijlage 38 Erfinrichtingsplan Molenhoekweg 6**

Erfinrichtingsplan Molenhoekweg 6

## **Bijlage 39 Erfinrichtingsplan Hagenweg 24**

Erfinrichtingsplan Hagenweg 24

## **Bijlage 40 Erfinrichtingsplan Brandweg 3/3A**

Erfinrichtingsplan Brandweg 3/3A

## **Bijlage 41 Erfinrichtingsplan Westeinde 19A**

Erfinrichtingsplan Westeinde 19A

## **Bijlage 42 Erfinrichtingsplan Oosterhulst 31**

Erfinrichtingsplan Oosterhulst 31



## **Bijlage 43 Erfinrichtingsplan Lemelerveldseweg 105**

Erfinrichtingsplan Lemelerveldseweg 105

## **Bijlage 44 Erfinrichtingsplan Hagenweg 34**

Erfinrichtingsplan Hagenweg 34

## **Bijlage 45 Erfinrichtingsplan Dalmsholterweg 7**

Erfinrichtingsplan Dalmsholterweg 7

## **Bijlage 46 Erfinrichtingsplan Hoevenweg 23**

Erfinrichtingsplan Hoevenweg 23

## **Bijlage 47 Erfinrichtingsplan Vlierhoekweg 4**

Erfinrichtingsplan Vlierhoekweg 4

## **Bijlage 48 Erfinrichtingsplan De Broekhuizen 3**

Erfinrichtingsplan De Broekhuizen 3

## Bijlage percelen intensieve veehouderij

- Bergweg 10/10a
- Berkendijk 25
- Grensweg 15
- Knuvendijk 13
- Knuvendijk 14
- Lemelerveldseweg 42A
- Lemelerveldseweg 48
- Lemelerveldseweg 63 + 65
- Nieuwe Berkendijk 5-7
- Nieuwe Berkendijk 13
- Nieuwe Berkendijk 16
- Ommerweg 4a
- Twentseweg 65
- Veenweg 20







SBI-1993	SBI-2008	nummer	OMSCHRIJVING	AFSTANDEN IN METERS							CATEGORIE
				GEUR	STOF	GELUID		GEVAAR	GROOTSTE AFSTAND		
351	301, 3315	1	- houten schepen	30	30	50		10	50	3.1	
36	31	-	VERVAARDIGING VAN MEUBELS EN OVERIGE GOEDEREN N.E.G.								
361	9524	2	Meubelstoffeerderijen b.o. < 200 m2	0	10	10		0	10	1	
362	321		Fabricage van munten, sieraden e.d.	30	10	10		10	30	2	
363	322		Muziekinstrumentenfabrieken	30	10	30		10	30	2	
3663.1	32991		Sociale werkvoorziening	0	30	30		0	30	2	
45	41, 42, 43	-	BOUWNIJVERHEID								
45	41, 42, 43	3	- aannemersbedrijven met werkplaats: b.o. < 1000 m <sup>2</sup>	0	10	30		10	30	2	
52	47	-	DETAILHANDEL EN REPARATIE T.B.V. PARTICULIEREN								
527	952		Reparatie t.b.v. particulieren (excl. auto's en motorfietsen)	0	0	10		10	10	1	
63	52	-	DIENSTVERLENING T.B.V. HET VERVOER								
6312	52109	B	Opslaggebouwen (verhuur opslagruimte)	0	0	30	C	10	30	2	
64	53	-	POST EN TELECOMMUNICATIE								
641	531, 532		Post- en koeriersdiensten	0	0	30	C	0	30	2	
642	61	A	Telecommunicatiebedrijven	0	0	10	C	0	10	1	
71	77	-	VERHUUR VAN TRANSPORTMIDDELEN, MACHINES, ANDERE ROERENDE GOEDEREN								
713	773		Verhuurbedrijven voor machines en werktuigen	10	0	50		10	50	D 3.1	
72	62	-	COMPUTERSERVICE- EN INFORMATIETECHNOLOGIE								
72	62	A	Computerservice- en informatietechnologie-bureau's e.d.	0	0	10		0	10	1	
73	72	-	SPEUR- EN ONTWIKKELINGSWERK								
731	721		Natuurwetenschappelijk speur- en ontwikkelingswerk	30	10	30		30	R 30	2	
732	722		Maatschappij- en geesteswetenschappelijk onderzoek	0	0	10		0	10	1	
74	63, 69tm71, 73, 74, 77, 78, 80tm82	-	OVERIGE ZAKELIJKE DIENSTVERLENING								
747	812		Reinigingsbedrijven voor gebouwen	50	10	30		30	50	D 3.1	
7481.3	74203		Foto- en filmontwikkelcentrales	10	0	30	C	10	30	2	
7484.4	82992		Veilingen voor huisraad, kunst e.d.	0	0	10		0	10	1	
90	37, 38, 39	-	MILIEUDIENSTVERLENING								
9001	3700	A0	RWZI's en gierverwerkingsinricht., met afdekking voorbezinktanks:								

SBI-1993	SBI-2008	nummer	OMSCHRIJVING	AFSTANDEN IN METERS							CATEGORIE
				GEUR	STOF	GELUID		GEVAAR	GROOTSTE AFSTAND		
-	-										
9002.1	381	A	Vuilophaal-, straatreinigingsbedrijven e.d.	50	30	50		10		50	3.1
9002.1	381	B	Gemeentewerven (afvalinzameldepots)	30	30	50		30	R	50	3.1
93	96	-	OVERIGE DIENSTVERLENING								
9301.1	96011	A	Wasserijen en strijkinrichtingen	30	0	50	C	30		50	3.1
9301.3	96013	A	Wasverzendinrichtingen	0	0	30		0		30	2

## **Bijlage 51 Horecalijst**

### **CATEGORIE1:**

#### **zijn vormen van horeca:**

1. die wat betreft exploitatievorm aansluiten bij winkelvoorzieningen en daarmee qua openingstijden nagenoeg sporen en waar naast kleinere etenswaren alsmede alcoholvrije dranken wordt verstrekt, zoals een lunchroom, koffiehuis, ijssalon, broodjeszaak, croissanterie patisserie of een crêperie;
2. die wat betreft de exploitatievormen behoren bij en ondergeschikt zijn aan een maatschappelijke/sociaal/culturele hoofdfunctie, zoals kerkelijke centra.

**Mogelijke effecten zijn:** komen en gaan, parkeerdruk, afval op straat.

### **CATEGORIE2:**

#### **zijn vormen van horeca:**

1. die wat betreft exploitatievorm aansluiten bij winkelvoorzieningen, maar qua openingstijden daarvan afwijken in die zin, dat ze ook in (een deel) van de avonden geopend zijn en waar naast kleinere etenswaren in hoofdzaak alcoholvrije drank wordt verstrekt. Voorbeelden van dergelijke voorzieningen zijn een cafetaria, snackbar of een shoarmazaak;
2. waarin hoofdzaak al dan niet alcoholhoudende drank wordt verstrekt. Voorbeelden zijn een café, bar, eetcafé, pub of een café-restaurant;
3. waar in hoofdzaak maaltijden worden verstrekt, die ter plaatse worden geconsumeerd, zoals een restaurant, bistro, poffertjeszaak, pannenkoekenhuis, hotel-restaurant of pension;
4. waar in hoofdzaak maaltijden worden verstrekt, die deels ter plaatse worden geconsumeerd maar voor een belangrijk deel ook elders, zoals pizzeria's of (afhaal)restaurants.

**Mogelijke effecten zijn:** komen en gaan, parkeerdruk, stankoverlast, afval op straat, afvalopslag.

### **CATEGORIE3:**

#### **zijn vormen van horeca:**

waar zaalaccommodatie ter beschikking wordt gesteld ten behoeve van het organiseren van bijeenkomsten, partijen en muziekaftonden, en waar als nevenactiviteit wordt voorzien in het verstrekken van etenswaren en al dan niet alcoholhoudende dranken.

**Mogelijke effecten zijn:** komen en gaan, parkeerdruk, geluidsoverlast vertrekkende bezoekers.

### **CATEGORIE4**

#### **zijn vormen van horeca;**

zoals een discotheek en een dancing met een dansvloeroppervlak groter dan 10 m<sup>2</sup>.

**Mogelijke effecten zijn:** komen en gaan, parkeerdruk, geluidsoverlast vanuit de inrichting, geluidsoverlast vertrekkende bezoekers, openbare orde problemen.

## **Bijlage 52 Recreatiewoningen met objectgebonden gedoogbeschikking**

### **Bestaande recreatiewoningen met objectgebonden gedoogbeschikking**

Markeweg 10

Sterrebosweg 3

Sterrebosweg 5

Sterrebosweg 7

Tolhuisweg 17

Heinoseweg 13

Heinoseweg 21a

## **Bijlage 53 Functies en waterwinning**

### **Harmoniërende functies**

Hieronder worden functies verstaan die goed samengaan met de drinkwaterwinning. Daarbij kan gedacht worden aan:

- extensieve land- en tuinbouw, waaronder beheerslandbouw en biologische land- en tuinbouw;
- extensieve recreatie;
- landschaps-, natuur- en bosbouw;
- landgoederen en buitenplaatsen.

### **Grote en grootschalige risicovolle functies**

Hieronder wordt verstaan grote vormen van:

- (dag- en verblijfs)recreatie;
- woningbouw (minimaal 10 woningen);
- stedenbouw (winkelcentra, bedrijven voor horeca, handel en dienstverlening);
- autowegen (inclusief parkeerterreinen, transferia), spoorwegen (inclusief emplacementen) en waterwegen (inclusief havens);
- bedrijventerreinen;
- buisleidingen voor gas, olie(producten) of chemicaliën;
- nieuwe rioolwaterzuiveringsinstallaties en diepteontgrondingen.

## **Bijlage 54 Erfinrichtingsplan Meeleweg 108**

Erfinrichtingsplan Meeleweg 108

## **Bijlage 55 Erfinrichtingsplan Kringsloot-West 32**

Erfinrichtingsplan Kringsloot-West 32



## **Bijlage 56 Erfinrichtingsplan Zwembadlaantje 1**

Erfinrichtingsplan Zwembadlaantje 1

## **Bijlage 57 Erfinrichtingsschets Marshoekersteeg 17A**

Erfinrichtingsschets Marshoekersteeg 17A

## **Bijlage 58 Erfinrichtingsplan Meeleweg 93**

Erfinrichtingsplan Meeleweg 93

## **Bijlage 59 Erfinrichtingsplan en Landschapsmaatregelen Landweg 2**

Erfinrichtingsplan en Landschapsmaatregelen Landweg 2

## **Bijlage 60 Erfinrichtingsplan Vilstersedijk 17A**

Erfinrichtingsplan Vilstersedijk 17A

## **Bijlage 61 Erfinrichtingsplan Slagweg 9**

Erfinrichtingsplan Slagweg 9

## **Bijlage 62 Erfinrichtingsschets Poppenallee 20**

Erfinrichtingsschets Poppenallee 20

## **Bijlage 63 Erfinrichtingsplan Poppenallee 13**

Erfinrichtingsplan Poppenallee 13



## **Bijlage 64 Erfinrichtingsplan De Hooigraven 3**

Erfinrichtingsplan De Hooigraven 3

## **Bijlage 65 Erfinrichtingsplan Wagteveldweg 5-7 en Maneweg ong**

Erfinrichtingsplan Wagteveldweg 5-7 en Maneweg ong

## **Bijlage 66 Tuinplan Leemculeweg 3B**

Tuinplan Leemculeweg 3B

## **Bijlage 67 Landschapsplan Leemculeweg 3B**

Landschapsplan Leemculeweg 3B

## **Bijlage 68 Beeldkwaliteitsplan Leemculeweg 3B**

Beeldkwaliteitsplan Leemculeweg 3B

## **Bijlage 69 Erfinrichtingsplan Vossersteeg 74-76-78**

Erfinrichtingsplan Vossersteeg 74-76-78

## **Bijlage 70 Ruimtelijk Kwaliteitsplan Oosterveen 56 - De Stouwe 27 - Oosteinde 70**

Ruimtelijk Kwaliteitsplan Oosterveen 56 - De Stouwe 27 - Oosteinde 70

## **Bijlage 71 Erfinrichtingsplan Blikman Kikkertweg naast nr. 13**

Erfinrichtingsplan Blikman Kikkertweg naast nr. 13



## **Bijlage 72 Beeldkwaliteitsplan Blikman Kikkertweg naast nr. 13**

Beeldkwaliteitsplan Blikman Kikkertweg naast nr. 13

**Bijlage 73 Beschikking Hogere Grenswaarde woning  
Blikman Kikkertweg naast nr. 13**

Beschikking Hogere Grenswaarde woning naast Blikman Kikkertweg nr 13

## **Bijlage 74 Landschappelijk inpassingsplan Statumweg 1 en 4/4a**

Landschappelijk inpassingsplan Statumweg 1 en 4/4A

## **Bijlage 75 Landschaps- en beeldkwaliteitsplan Landgoed Mataram**

Landschaps- en beeldkwaliteitplan Landgoed Mataram

## **Bijlage 76 Erfinrichtingsplan Vilstersestraat 36**

Erfinrichtingsplan Vilstersestraat 36

## **Bijlage 77 Erfinrichtingsplan- en schets Hagenweg 20**

Erfinrichtingsplan- en schets Hagenweg 20

## **Bijlage 78 Erfinrichtingsschetsen Hessenweg 66 - De Weide Mars 2/2A**

Erfinrichtingsschetsen Hessenweg 66 - De Weide Mars 2/2A

## **Bijlage 79 Inrichtingsplan Kortersweg 9**

Inrichtingsplan Kortersweg 9



## **Bijlage 80 Erfinrichtingsschets Hoevendwarsweg 4-6**

Erfinrichtingsschets Hoevendwarsweg 4-6

## **Bijlage 81 Beeldkwaliteitsplan Hoevendwarsweg 4-6**

Beeldkwaliteitsplan Hoevenweg 4-6

## **Bijlage 82 Erfinrichtingsplan Knuvendijk 1**

Erfinrichtingsplan Knuvendijk 1

## **Bijlage 83 Erfinrichtingsplan Kemminckhorstweg 2**

Erfinrichtingsplan Kemminckhorstweg 2

## **Bijlage 84 Erfinrichtingsplan Marshoekersteeg 5-7**

Erfinrichtingsplan Marshoekersteeg 5-7

## **Bijlage 85 Erfinrichtingplan Schapendrift 7A**

Erfinrichtingsplan Schapendrift 7A

## **Bijlage 86 Erfinrichtingsschets Millingersteeg 1**

**Bijlage22 Erinrichtingsschet Millingersteeg**

## **Bijlage 87 Erfinrichtingsschets Dalmsholterweg 1A**

**Bijlage23 Erfinrichtingsschets Dalmsholterweg4A**



## **Bijlage 88 Erfinrichtingsschets Grensweg 13**

**Bijlage24 Erfinrichtingsschets Grensweg13**

## **Bijlage 89 Erfinrichtingsschets Venneweg 4**

**Bijlage25 Erfinrichtingsschets Venneweg4**

## **Bijlage 90 Erfinrichtingsschets Tolhuisweg 6**

**Bijlage26 Erfinrichtingsschets Tolhuisweg**

## **Bijlage 91 Erfinrichtingsschets Het lage veld 4**

**Bijlage27 Erfinrichtingsschets Het lage veld4**

## **Bijlage 92 Erfinrichtingsschets Ruitenveen 27**

**Bijlage28 Erfinrichtingsschets Ruitenveen27**

## **Bijlage 93 Erfinrichtingsplan Korenweg 1**




**Bijlage29 Erfinrichtingsplan Korenweg1**

## **Bijlage 94 Erfinrichtingsplan Den Hulst 20**

**Bijlage30 Erfinrichtingsplan Den Hulst20**



**Situatie**  
1 : 500

-  **Nieuwe bebouwing**
- 12345** **Perceelnummer**
- 25** **Huisnummer**
-  **Kadastrale grens**
-  **Kadastrale perceelgrens**

Schaal = 1:500

Werkelijk 0 250 500 1000



Getekend 0 5 10 20



## **Bijlage 96 Erfinrichtingsplan Hessenweg 47**

**Bijlage32 Erfinrichtingsplan Hessenweg47**

## **Bijlage 97 Erfinrichtingsplan Rietmansweg 6 en 8**

**Bijlage33 Erfinrichtingsplan Rietmansweg 6 en 8**

## **Bijlage 98 Beeldkwaliteitsplan Ankummer Es 1**

**Bijlage34 BeeldkwaliteitsplaAnkummerEs 1**

## **Bijlage 99 Landschapsplan Ankummer Es 1**

**Bijlage35 Landschapsplan Ankummer Es 1**

## **Bijlage 100      Materialisatieplan Ankummer Es 1**

**Bijlage36 Materialisatieplan AnkummerEs 1**

## **Bijlage 101      Beplantingsplan Ankummer Es 1**

**Bijlage37 BeplantingsplaAnkummerEs 1**

## **Bijlage 102      Erfinrichtingsplan Poppenallee 33**

**Bijlage38 Erfinrichtingsplan Poppenallee33**

## **Bijlage 103      Erfinrichtingsplan Vossiersteeg 91**

**Bijlage39 Erfinrichtingsplan Vossiersteeg91**



## **Bijlage 104      Erfinrichtingsplan Engellandweg 11A**

**Bijlage40 Erfinrichtingsplan Engellandweg 1A**

## **Bijlage 105      Erfinrichtingsplan Mennistensteeg 4**

**Bijlage41 ErfinrichtingsplaMennistensteeg4**

**Bijlage 106      Erfinrichtingsplan Hammerweg 10**